



## درباره شرکت سبدگردان سورین

شرکت سبدگردان سورین از خرداد ماه ۱۴۰۰ فعالیت خود را آغاز کرده است. این شرکت در حال حاضر مدیریت صندوق سرمایه‌گذاری سهامی بورسیران با خالص ارزش دارایی‌های ۳۰۰ میلیارد تومان و صندوق اختصاصی بازارگردان سورین با خالص ارزش دارایی‌های ۲۰ میلیارد تومان را برعهده دارد.

در ادامه اطلاعات صندوق بورسیران و نحوه سرمایه‌گذاری در این صندوق آمده است.





## معرفی صندوق سهامی بورسیران



با صندوق بورسیران سرمایه خود را به صورت تصاعدی نسبت  
به تورم رشد دهید

صندوق سهامی بورسیران فعالیت خود را از تیرماه ۱۳۸۸ آغاز به کار کرد و یکی از قدیمی‌ترین و با سابقه‌ترین صندوق‌های سهامی بازار سرمایه می‌باشد که مدیریت این صندوق همواره در تلاش بوده است تا بازدهی این صندوق را بالاتر از شاخص کل و تورم موجود در کشور ایجاد نماید. مدیریت این صندوق در حال حاضر بر عهده شرکت سبدگردان سورین می‌باشد و خالص ارزش دارایی‌های صندوق هم اکنون از ۲۸۰ میلیارد تومان نیز فراتر رفته است. در افق بلندمدت، جادوی سود مرکب در صندوق بورسیران، با تحقق بازدهی بیش از ۳۹۸۰۰ درصدی از ابتدای تأسیس تاکنون، شگفتی آفریده است.

شرح	بازده صندوق	بازده بازار سرمایه
۷ روز گذشته	۰.۲۸- %	۰.۷۹- %
۱۸۰ روز گذشته	۳۴.۰۹ %	۲۹.۷۳ %
۳۶۵ روز گذشته	۵۴ %	۳۸.۵۷ %
بازدهی از شروع فعالیت	۳۹۸۰۱.۱۹ %	۲۱۰۸۷.۱۹ %

جهت سرمایه‌گذاری به آدرس زیر مراجعه فرمایید

<https://bif.irbrokersite.ir/Customer/Login>

تماس و مشاوره : ۰۲۱۸۸۷۱۴۷۰۴-۶



# تحليل بنيادي شركة سيمان سپاهان (سپاهان)



## معرفی شرکت

شرکت سیمان سپاهان (سهامی عام) در سال ۱۳۴۸ در اصفهان و به منظور احداث یک کارخانه سیمان در نزدیکی کارخانه ذوب آهن اصفهان جهت تولید سیمان پرتلند با استفاده از سرباره کوره ذوب آهن اصفهان تاسیس شد. ظرفیت اسمی تولید کلینکر این شرکت در سال ۱۳۸۷ به ۲.۷ میلیون تن و ظرفیت اسمی سیمان نیز در سال ۱۳۸۸ به ۳.۷ میلیون تن افزایش یافت و پس از آن طرح توسعه ای و افزایش ظرفیت نداشت.

### ترکیب محصولات و ظرفیت تولید

ظرفیت اسمی تولید سیمان سپاهان ۳.۶۶ میلیون تن در سال است که از این مقدار در عمل ۱ میلیون و ۷۹۵ هزار تن می‌تواند تولید کند. همچنین ظرفیت اسمی تولید کلینکر ۲.۷ میلیون تن است که ۲ میلیون و ۲۸۸ هزار تن تولید می‌کند. مقایسه ظرفیت اسمی و عملی شرکت در شکل زیر نشان داده شده است.

## انواع محصولات شرکت

ردیف	نوع محصول	واحد اندازه گیری	ظرفیت اسمی/سالانه
۱	سیمان	تن	۳,۶۶۰,۰۰۰
۲	کلینکر	تن	۲,۷۰۰,۰۰۰

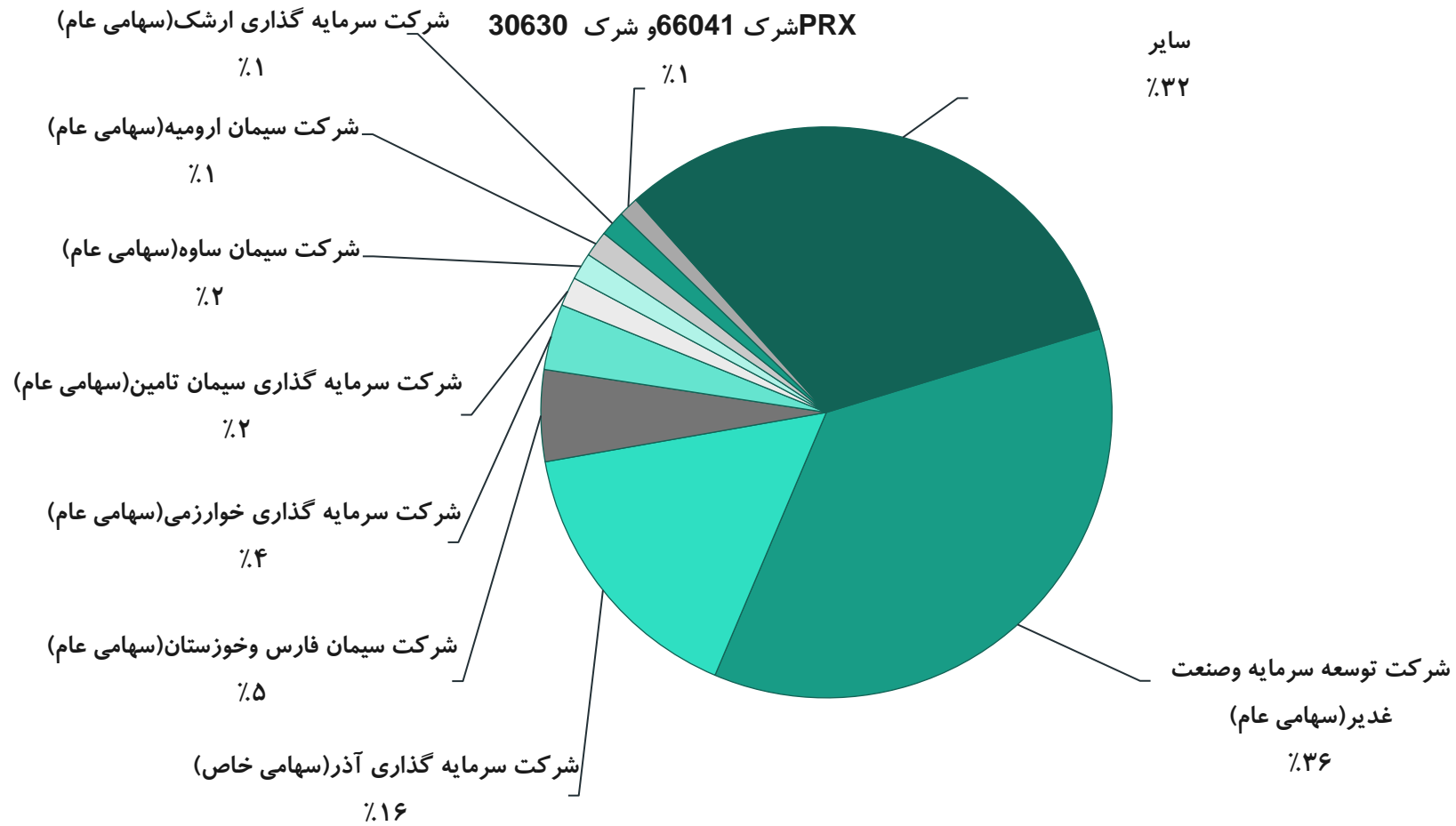


### مشخصات کلی شرکت

سال مالی	۰۶/۳۱	قیمت فعلی (ریال)	۱۹,۷۰۰
سرمایه (میلیارد ریال)	۲,۴۵۰	آخرین سود تقسیمی	۹۰٪
درصد شناور	۲۸٪	ارزش بازار (میلیارد ریال)	۴۸,۲۶۵



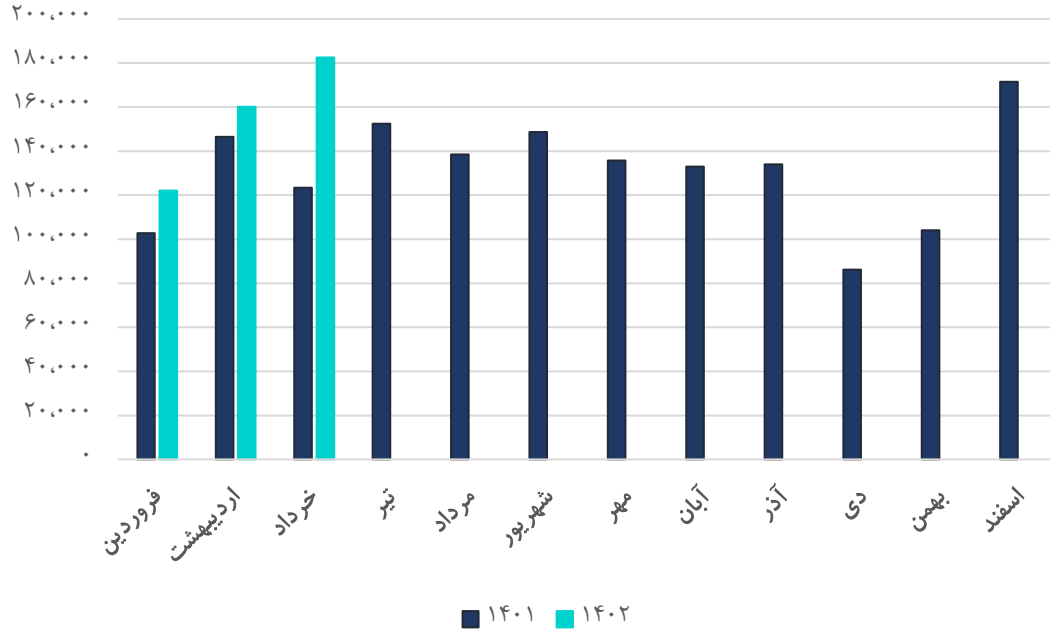
## ترکیب سهامداران



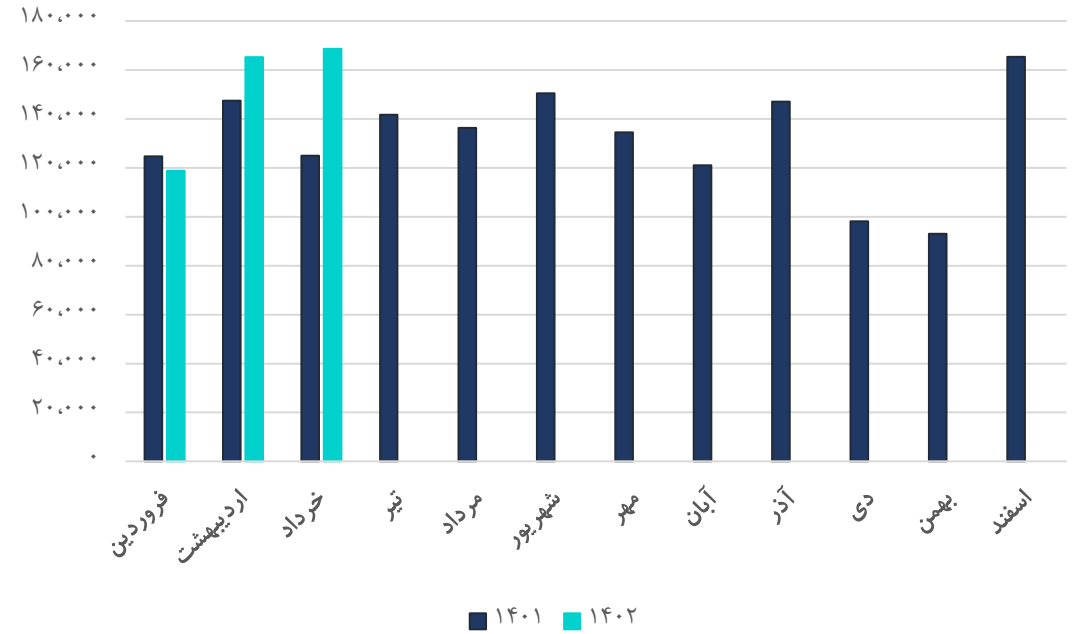


# نمودار روند مقدار تولید و فروش محصول سیمان طی سال ۱۴۰۱ و ۱۴۰۲

روند مقداری فروش سیمان (تن)



روند مقداری تولید سیمان (تن)

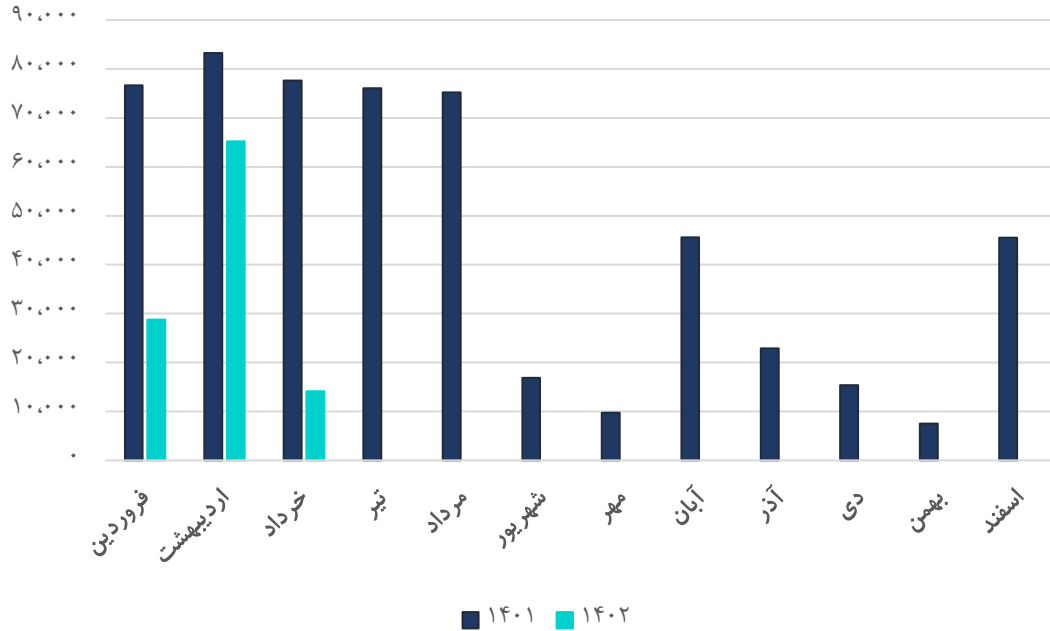




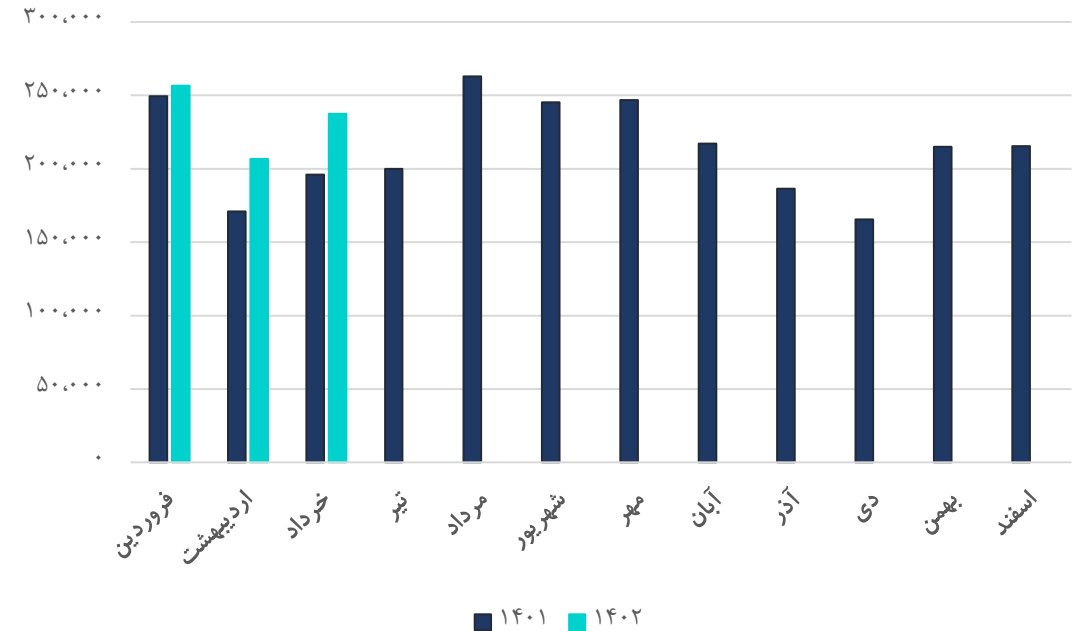
# نمودار روند مقدار تولید و فروش محصول کلینکر طی سال ۱۴۰۱ و ۱۴۰۲



## روند مقداری فروش کلینکر (تن)



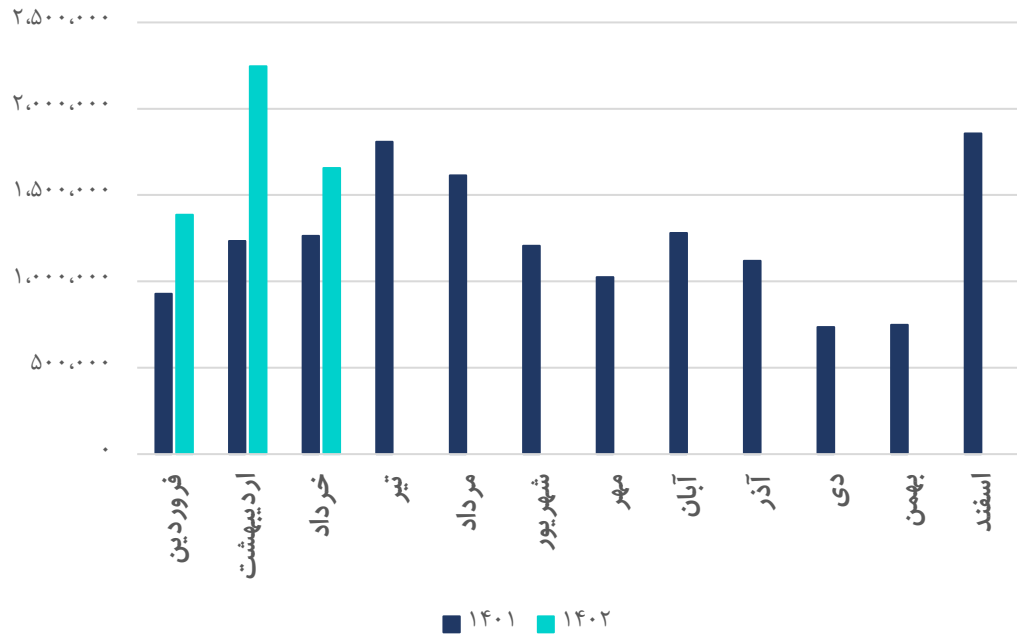
## روند مقداری تولید کلینکر (تن)



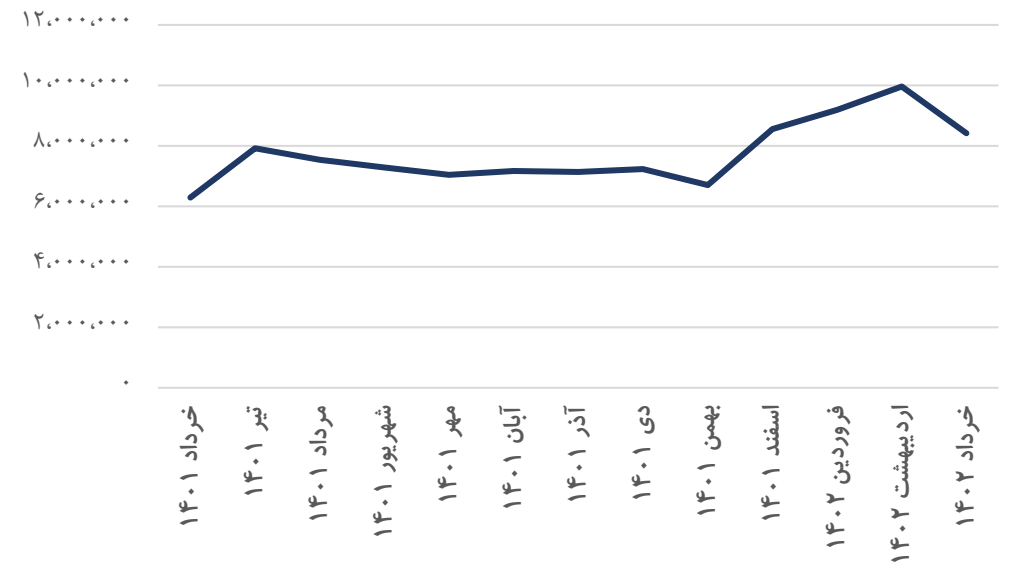


# نمودار روند تغییرات نرخ محصولات و مبلغ فروش شرکت طی سال ۱۴۰۱ و ۱۴۰۲

روند مبلغ فروش کل شرکت (میلیون ریال)



روند نرخ فروش محصولات شرکت (ریال / تن)







## مفروضات پیش بینی سود و زیان سال ۱۴۰۲ و ۱۴۰۳

مفروضات گزارش	
۳۸۰,۰۰۰	نرخ دلار نیما کارشناسی ۱۴۰۲ (ریال)
۴۵۰,۰۰۰	نرخ دلار نیما کارشناسی ۱۴۰۳ (ریال)
۲۰٪	درصد افزایش نرخ محصولات داخلی ۱۴۰۳
۳۰٪	تورم سال ۱۴۰۲
۳۰٪	تورم سال ۱۴۰۳
۱۰,۰۰۰	نرخ سوخت ادامه سال ۱۴۰۲ و ۱۴۰۳ به ازای هر متر مکعب (ریال)

نکته: سال مالی شرکت منتهی به ۳۱ شهریور ماه می باشد لذا سود شرکت برای دو سال مالی ۱۴۰۲ و ۱۴۰۳ پیش بینی گردیده شده است.



صورت سود و زیان				
شرح	سال مالی ۱۴۰۱	نه ماهه منتهی به ۱۴۰۲/۰۳/۳۱	کارشناسی سال مالی ۱۴۰۲/۰۶/۳۱	کارشناسی سال مالی ۱۴۰۳/۰۶/۳۱
فروش	۱۴,۹۸۰,۰۳۳	۱۲,۰۵۳,۲۳۶	۱۶,۹۵۱,۵۵۲	۲۳,۲۰۸,۶۷۷
بهای تمام شده کالای فروش رفته	(۹,۵۲۴,۵۹۳)	(۵,۸۸۲,۱۵۶)	(۸,۲۴۶,۳۰۵)	(۱۱,۰۹۰,۰۵۸)
سود (زیان) ناخالص	۵,۴۵۵,۴۴۰	۶,۱۷۱,۰۸۰	۸,۷۰۵,۲۴۷	۱۲,۱۱۸,۶۲۰
سود (زیان) عملیاتی	۴,۶۷۲,۳۴۶	۵,۴۸۸,۷۵۵	۷,۷۴۱,۱۱۳	۱۰,۸۲۳,۳۷۴
سود (زیان) قبل از کسر مالیات	۵,۵۰۲,۴۷۸	۶,۵۶۷,۳۸۸	۸,۹۵۷,۲۴۱	۱۲,۷۱۰,۱۰۶
مالیات	(۳۴۷,۹۵۸)	(۱,۰۳۸,۱۱۴)	(۱,۴۶۴,۱۱۳)	(۲,۰۴۷,۰۷۵)
سود (زیان) خالص پس از کسر مالیات	۵,۱۵۴,۵۲۰	۵,۵۲۹,۲۷۴	۷,۴۹۳,۱۲۸	۱۰,۶۶۳,۰۳۱
سرمایه	۲,۴۵۰,۰۰۰	۲,۴۵۰,۰۰۰	۲,۴۵۰,۰۰۰	۲,۴۵۰,۰۰۰
سود هر سهم پس از کسر مالیات	۲,۱۰۴	۲,۲۵۷	۳,۰۵۸	۴,۳۵۲
حاشیه سود ناخالص	۳۶٪	۵۱٪	۵۱٪	۵۲٪



محاسبات P/E	
۱۹,۷۰۰	قیمت فعلی
۹۰٪	آخرین سود تقسیمی
۶.۳۵	P/E سال ۱۴۰۲
۳.۸۳	P/E سال ۱۴۰۳



تحلیل حساسیت سود هر سهم بر اساس درصد افزایش نرخ محصولات طی سه ماهه مابقی سال ۱۴۰۲					
۵۰٪	۴۰٪	۳۰٪	۲۰٪	۱۰٪	۰٪
۳,۲۶۱	۳,۱۹۴	۳,۱۲۶	۳,۰۵۸	۲,۹۹۱	۲,۹۲۳

تحلیل حساسیت سود هر سهم بر اساس درصد افزایش نرخ محصولات طی سال ۱۴۰۳					
۵۰٪	۴۰٪	۳۰٪	۲۰٪	۱۰٪	۰٪
۵,۳۵۲	۵,۰۱۹	۴,۶۸۶	۴,۳۵۲	۴,۰۱۹	۳,۶۸۶



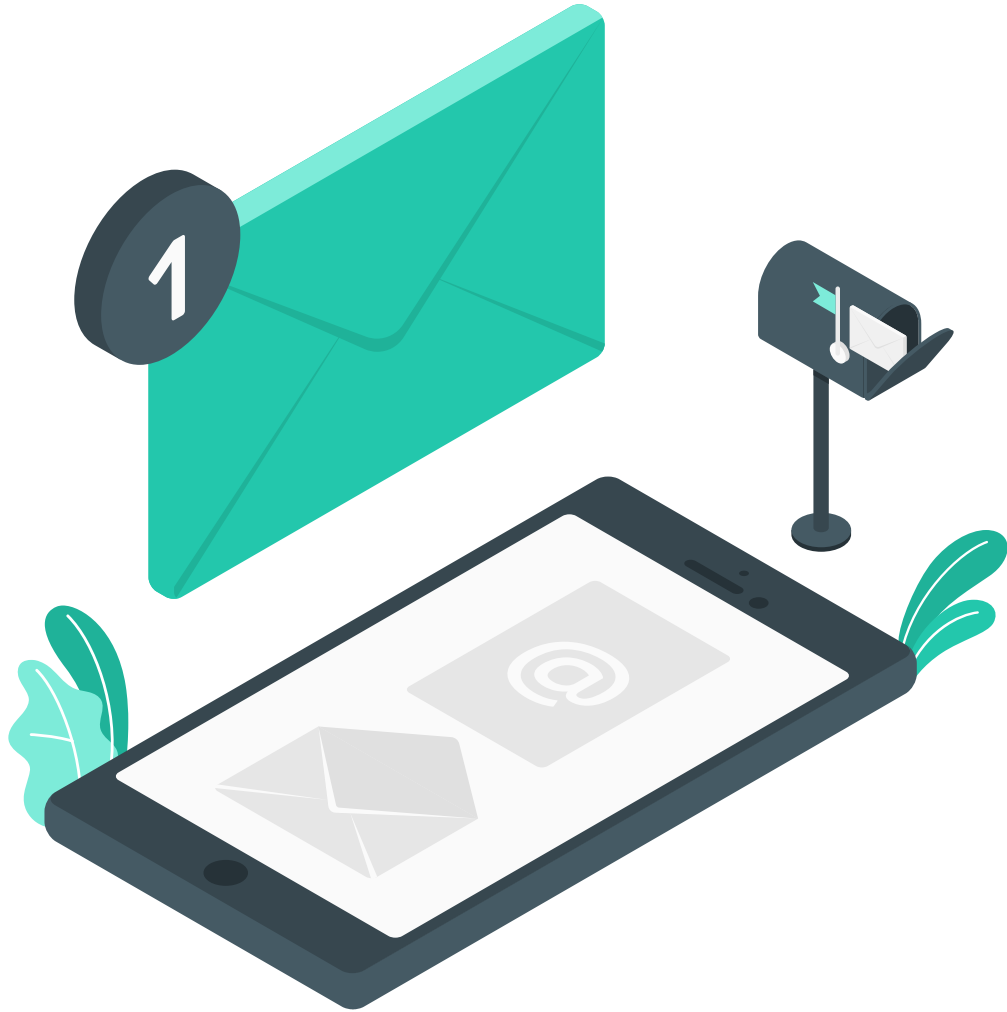
## ارزش روز و ارزش افزوده زیر مجموعه های شرکت

شرح	درصد مالکیت	بهای تمام شده	ارزش روز	ارزش افزوده
سشرق	۱۱.۷۴٪	۶۵۶,۸۰۲	۴,۴۱۴,۹۲۲	۳,۷۵۸,۱۲۰
سخوز	۲.۲۳٪	۷۵,۵۶۷	۱,۵۸۷,۵۵۵	۱,۵۱۱,۹۸۸
سدشت	۱۰.۰۵٪	۱۴۵,۸۳۶	۶,۴۱۹,۵۰۸	۶,۲۷۳,۶۷۲
سزنجان	۱۰٪	۲۶,۲۴۰	۲۴۹,۷۰۴	۲۲۳,۴۶۴
حمل و نقل کالای رهنورد سپاهان	۱۰۰٪	۵۸,۰۰۰	۲۴۴,۵۷۲	۱۸۶,۵۷۲
<b>جمع کل</b>	-	<b>۹۶۲,۴۴۵</b>	<b>۱۲,۹۱۶,۲۶۱</b>	<b>۱۱,۹۵۳,۸۱۶</b>
<b>ارزش افزوده زیر مجموعه ها به ازای هر سهم</b>				<b>۴,۸۷۹</b>

همان طور که مشاهده می گردد، ارزش افزوده زیر مجموعه های شرکت به ازای هر سهم مبلغ ۴,۸۷۹ ریال می باشد.



بیانیه سلب مسئولیت: گزارش حاضر به هیچ وجه توصیه‌ی خرید، فروش یا نگهداری سهام شرکت نمی‌باشد و مسئولیت استفاده از این اطلاعات با سرمایه‌گذاران می‌باشد و شرکت سبدگردان سورین در این خصوص هیچگونه مسئولیتی را بر عهده نخواهد گرفت.



[www.sorincapital.ir](http://www.sorincapital.ir)



[info@sorincapital.ir](mailto:info@sorincapital.ir)



۰۲۱۸۸۷۱۴۷۰۴-۶

