



شرکت سبدگردان سورین

تحلیل بنیادی

شرکت داروسازی امین

آبان ۱۴۰۲

درباره شرکت سبدگردان سورین

شرکت سبدگردان سورین از خرداد ماه ۱۴۰۰ فعالیت خود را آغاز کرده است. این شرکت در حال حاضر مدیریت صندوق سرمایه‌گذاری سهامی بورسیران با خالص ارزش دارایی‌های ۳۰۰ میلیارد تومان و صندوق اختصاصی بازارگردان سورین با خالص ارزش دارایی‌های ۲۰ میلیارد تومان را برعهده دارد.

در ادامه اطلاعات صندوق بورسیران و نحوه سرمایه‌گذاری در این صندوق آمده است.





معرفی صندوق سهامی بورسیران

صندوق سهامی بورسیران فعالیت خود را از تیرماه ۱۳۸۸ آغاز به کار کرد و یکی از قدیمی ترین و با سابقه ترین صندوق های سهامی بازار سرمایه می باشد که مدیریت این صندوق همواره در تلاش بوده است تا بازدهی این صندوق را بالاتر از شاخص کل و تورم موجود در کشور ایجاد نماید. مدیریت این صندوق در حال حاضر بر عهده شرکت سبدگردان سورین می باشد و خالص ارزش دارایی های صندوق هم اکنون از ۳۰۰ میلیارد تومان نیز فراتر رفته است. در افق بلندمدت، جادوی سود مرکب در صندوق بورسیران، با تحقق بازدهی بیش از ۴۰،۰۰۰ درصدی از ابتدای تأسیس تاکنون، شگفتی آفریده است.

با صندوق بورسیران سرمایه خود را به صورت تصاعدی نسبت به تورم رشد دهید

جهت سرمایه گذاری به آدرس زیر مراجعه فرمایید

<https://bif.irbrokersite.ir/Client/Login>

تماس و مشاوره : ۰۲۱۸۸۷۱۴۷۰۴-۶

بازده بازار سرمایه	بازده صندوق	شرح
۵۵.۲۵ %	۶۴.۷۵ %	۳۶۵ روز گذشته
۲۱۴۲۲.۷۸ %	۴۰۷۱۳.۶۶ %	بازدهی از شروع فعالیت



تحلیل بنیادی شرکت داروسازی امین (دامین)

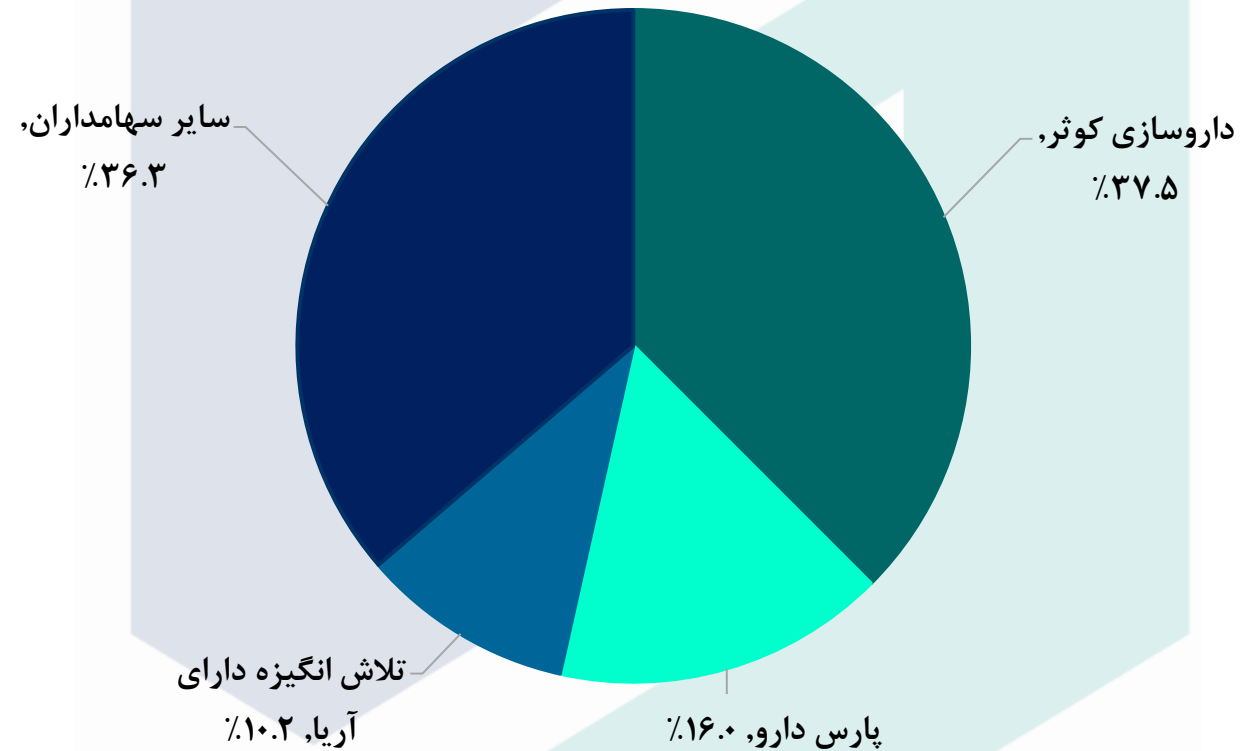
معرفی شرکت

شرکت داروسازی امین در سال ۱۳۶۳ در جنوب غربی اصفهان و در شهرستان فلاورجان تاسیس گردیده و در سال ۱۳۶۹ با تولید شش محصول به بهره برداری رسیده است. مساحت شرکت ۳۲ هکتار است که حدود ۲۰ هکتار آن به فضای سبز اختصاص یافته و بالغ بر ۳۰ هزار متر مربع شامل ساختمانهای تولید / آزمایشگاههای کنترل کیفیت، تحقیقات، انبارها، دپارتمان های مسئول فنی، تضمین کیفیت، آموزش و ... می باشد. خطوط تولید شامل بخش های جامدات و مایعات خوراکی بوده و در حال حاضر بالغ بر یک میلیارد و سیصد میلیون واحد اشکال داروئی (شامل قرص های ساده و روکشدار، کپسول های Soft, Hard، قطره های خوراکی، شربت و سوسپانسیون) به ارزش تقریبی ۴۰ میلیون دلار تولید و عرضه می گردد.

مشخصات کلی شرکت

سال مالی	۱۲/۲۹	قیمت فعلی (ریال)	۴,۳۷۸
تعداد سهام (میلیارد سهم)	۵.۵	آخرین سود تقسیمی	۲۱٪
درصد شناور	۲۸٪	ارزش بازار (میلیارد ریال)	۲۴,۲۲۷

ترکیب سهامداران

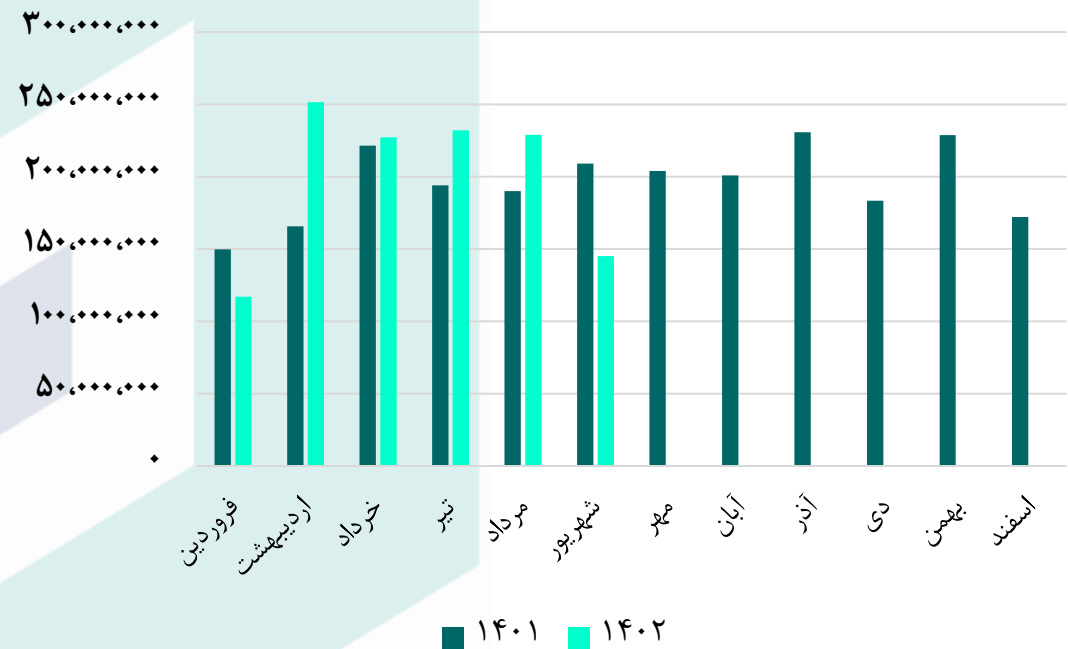


نمودار روند مقدار تولید و فروش محصولات طی سال ۱۴۰۲ و ۱۴۰۱

روند مقداری فروش شرکت (واحد)

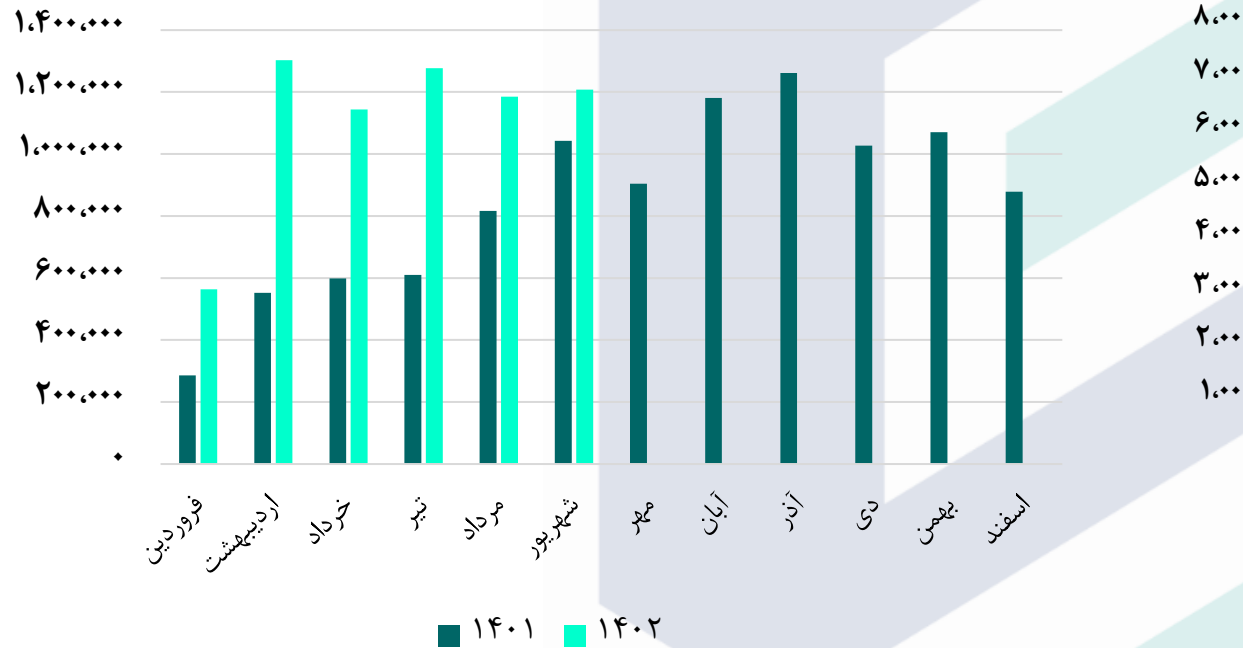


روند مقداری تولیدات شرکت (واحد)

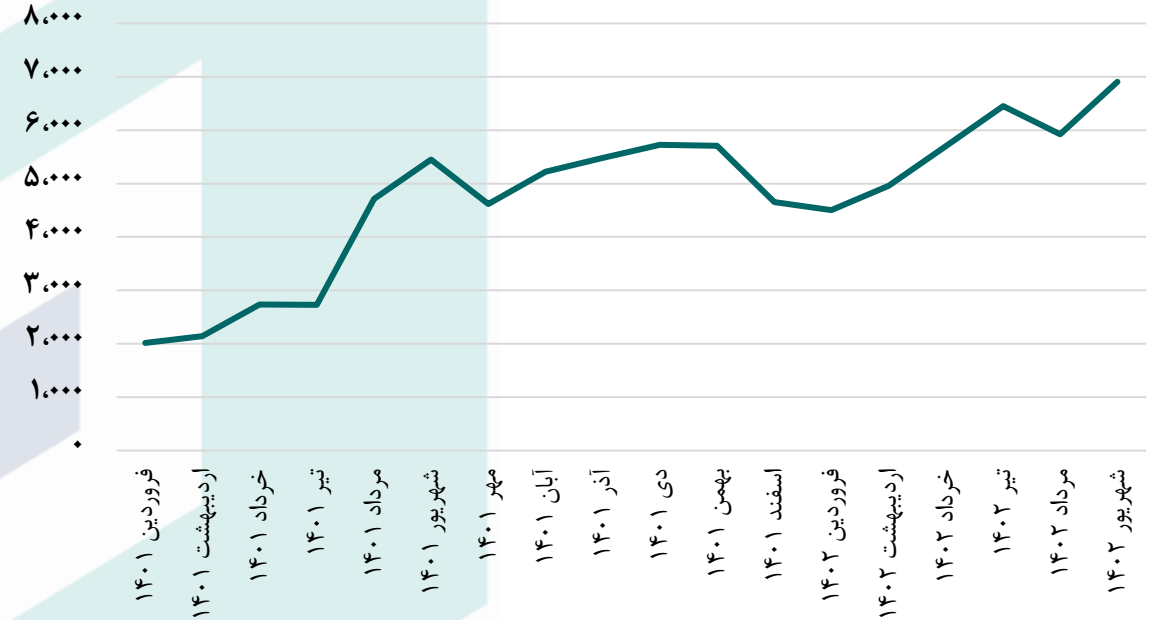


نمودار روند تغییرات نرخ و مبلغ فروش شرکت طی سال ۱۴۰۱ و ۱۴۰۲

روند مبلغ فروش (میلیون ریال)



روند میانگین نرخ فروش (ریال / واحد)



مفروضات پیش بینی سود و زیان سال ۱۴۰۲

مفروضات	شرح
۳۰٪	تورم سال ۱۴۰۲
۱۲٪	نسبت هزینه مالی به فروش
۵۰٪	حاشیه سود ناخالص ۶ ماهه ۱۴۰۲
۱,۷۳۶,۱۹۶,۸۳۶	مقدار تولید محصول (واحد)
۱,۷۳۸,۹۱۷,۱۶۱	مقدار فروش محصول (واحد)



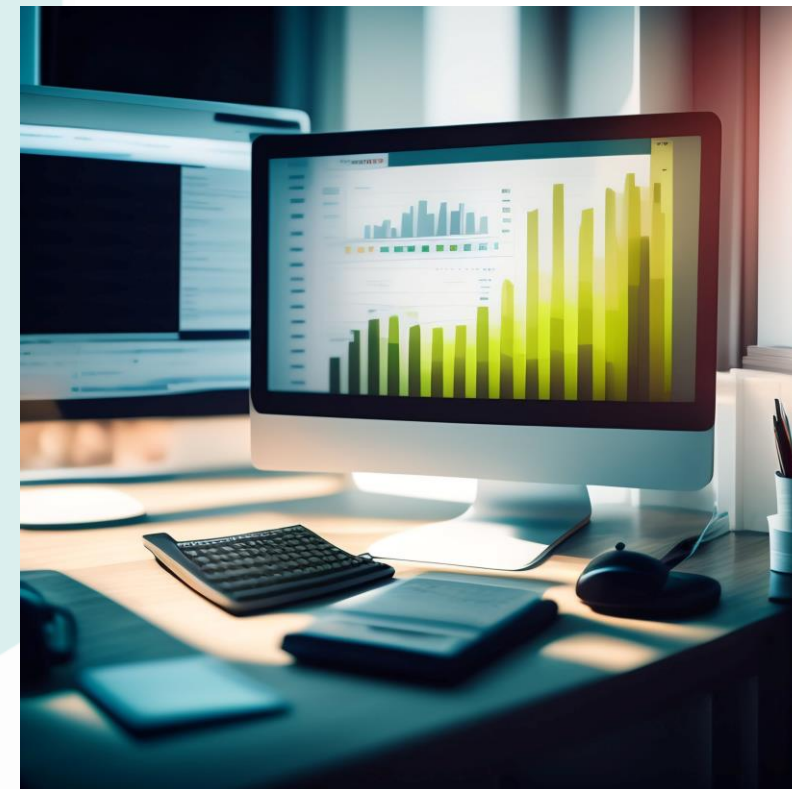
صورت سود و زیان			
کارشناسی سال مالی ۱۴۰۲/۱۲/۲۹	شش ماهه منتهی به ۱۴۰۲/۰۶/۳۱	سال مالی ۱۴۰۱/۱۲/۲۹	شرح
۱۴,۲۴۶,۱۱۱	۶,۶۷۱,۰۲۸	۱۰,۱۹۳,۱۲۲	فروش
(۷,۲۰۵,۱۲۹)	(۳,۴۱۷,۵۸۷)	(۵,۷۵۷,۰۵۸)	بهای تمام شده کالای فروش رفته
۷,۰۴۰,۹۸۳	۳,۲۵۳,۴۴۱	۴,۴۳۶,۰۶۴	سود (زیان) ناخالص
۶,۴۸۲,۳۵۵	۲,۹۸۶,۴۸۸	۴,۰۲۸,۶۷۷	سود (زیان) عملیاتی
۴,۸۱۰,۷۴۲	۲,۲۱۵,۴۴۷	۲,۹۹۵,۸۴۰	سود (زیان) قبل از کسر مالیات
۳,۸۱۶,۶۴۳	۱,۷۵۷,۴۵۵	۲,۶۳۱,۰۰۷	سود (زیان) خالص پس از کسر مالیات
۵,۵۰۰,۰۰۰	۵,۵۰۰,۰۰۰	۵,۵۰۰,۰۰۰	سرمایه
۶۹۴	۳۲۰	۴۷۸	سود هر سهم پس از کسر مالیات
۴۹٪	۴۹٪	۴۴٪	حاشیه سود ناخالص



محاسبات نسبت P/E و تحلیل حساسیت

محاسبات P/E	
۴,۳۷۸	قیمت فعلی
۲۱٪	آخرین سود تقسیمی
۶.۳	P/E سال ۱۴۰۲

تحلیل حساسیت بر اساس درصد افزایش نرخ محصولات و حاشیه سود ناخالص شرکت					
۲۰٪	۱۵٪	۱۰٪	۵٪	۰٪	
۶۳۲	۶۱۹	۶۰۵	۵۹۱	۵۷۷	۴۰٪
۷۰۱	۶۸۵	۶۶۸	۶۵۲	۶۳۶	۴۵٪
۷۷۰	۷۵۱	۷۳۲	۷۱۳	۶۹۴	۵۰٪
۸۳۹	۸۱۷	۷۹۶	۷۷۴	۷۵۲	۵۵٪
۹۰۸	۸۸۳	۸۵۹	۸۳۵	۸۱۱	۶۰٪



بیانیه سلب مسئولیت: گزارش حاضر به هیچ وجه توصیه‌ی خرید، فروش یا نگهداری سهام شرکت نمی باشد و مسئولیت استفاده از این اطلاعات با سرمایه گذاران می باشد و شرکت سبدگردان سورین در این خصوص هیچگونه مسئولیتی را بر عهده نخواهد گرفت.

 www.sorincapital.ir

 info@sorincapital.ir

 ۰۲۱۸۸۷۱۴۷۰۴-۶

 <https://t.me/sorincapital>

