



شرکت سبذگردان سورین

تحلیل بنیادی شرکت صنایع پتروشیمی ارومیه

شاروم

اسفند ۱۴۰۲

درباره شرکت سبذگردان سورین

شرکت سبذگردان سورین از خرداد ماه ۱۴۰۰ فعالیت خود را آغاز کرده است. این شرکت در حال حاضر مدیریت صندوق سرمایه‌گذاری سهامی بورسیران با خالص ارزش دارایی‌های ۳۰۰ میلیارد تومان و صندوق اختصاصی بازارگردان سورین با خالص ارزش دارایی‌های ۶۰ میلیارد تومان را برعهده دارد.

در ادامه اطلاعات صندوق بورسیران و نحوه سرمایه‌گذاری در این صندوق آمده است.



معرفی صندوق سهامی بورسیران

صندوق سهامی بورسیران فعالیت خود را از تیرماه ۱۳۸۸ آغاز به کار کرد و یکی از قدیمی‌ترین و با سابقه‌ترین صندوق‌های سهامی بازار سرمایه می‌باشد که مدیریت این صندوق همواره در تلاش بوده است تا بازدهی این صندوق را بالاتر از شاخص کل و تورم موجود در کشور ایجاد نماید. مدیریت این صندوق در حال حاضر بر عهده شرکت سبذگردان سورین می‌باشد و خالص دارایی‌های صندوق هم اکنون از ۳۰۰ میلیارد تومان نیز فراتر رفته است. در افقی بلندمدت، جادوی سود مرکب در صندوق بورسیران، با تحقق بازدهی بیش از ۴۵،۰۰۰ درصدی از ابتدای تأسیس تاکنون، شگفتی آفریده است.



با صندوق بورسیران سرمایه خود را به صورت تصاعدی نسبت به تورم رشد دهید

جهت سرمایه‌گذاری به آدرس زیر مراجعه فرمایید

<https://bif.irbrokersite.ir/Client/Login>

تماس و مشاوره : ۰۲۱۸۸۷۱۴۷۰۴-۶

شرح	بازده صندوق	بازده بازار سرمایه
۱۸۰ روز گذشته	۷.۲۲ %	۱.۹۴ %
۳۶۵ روز گذشته	۲۵.۹ %	۱۹.۰۴ %
بازدهی از شروع فعالیت	۴۵۷۵۶ %	۲۲۸۱۵ %



تحلیل بنیادی شرکت صنایع پتروشیمی ارومیه

(شاروم)

معرفی شرکت

درباره شرکت

پتروشیمی ارومیه در جنوب غربی شهرستان ارومیه، کیلومتر ۳۰ جاده ارومیه - مهاباد در زمینی به مساحت ۱۱۰ هکتار با محوطه صنعتی به وسعت ۵۰ هکتار و ۶۰ هکتار فضای سبز و استخرهای پساب احداث شده است. مواد اولیه مجتمع، اوره آمونیاک، گوگرد و کلروپتاسیم است و آب مورد نیاز آن از دو حلقه چاه در جوار مجتمع تأمین می‌شود.

مجتمع دارای ۴ واحد فرآیندی تولید کریستال ملامین، سولفات آمونیم، اسید سولفوریک و سولفات پتاسیم و اسید کلریدریک و سرویس‌های جانبی تأمین‌کننده آب، بخار، هوا، نیتروژن، توزیع برق و مخازن است.

طرح توسعه

شرکت پتروشیمی ارومیه در نظر دارد تا پایان خرداد ماه ۱۴۰۳ محصول جدیدی تحت عنوان پلی‌آلومینیوم کلراید با ظرفیت سالانه ۲۳،۰۰۰ تن به سبذ محصولات خود بیفزاید. این طرح توسعه تا آذر ماه ۱۴۰۲ دارای پیشرفت ۷۴ درصدی بوده است.



مشخصات کلی شرکت

سال مالی	۱۲/۲۹	قیمت فعلی (ریال)	۱۲،۳۰۰
سرمایه (میلیون ریال)	۲،۰۰۰،۰۰۰	آخرین سود تقسیمی	۳۰%
درصد شناور	۳۳.۰۵%	ارزش بازار (م.ت)	۲.۴۶

ترکیب سهامداران

درصد مالکیت	تعداد سهام	نام شرکت
۳۶.۶%	۷۳۲,۱۶۳,۳۴۶	شرکت گروه س.وت.صنایع ت پتروشیمی خلیج فارس (س.ع)
۲۲.۹۶%	۴۵۹,۳۴۷,۷۲۷	شرکت واسط مالی مهرچهارم (بامسئولیت محدود)
۵.۹%	۱۱۸,۰۹۵,۲۵۹	BFM صندوق سرمایه گذاری ا.ب. خلیج فارس
۱.۴۹%	۲۹,۸۷۳,۶۴۵	شخص حقیقی
۳۳.۰۵%	۶۶۰,۵۲۰,۰۲۳	سایر سهامداران
۱۰۰%	۲,۰۰۰,۰۰۰,۰۰۰	جمع

نمودار روند مقدار تولید و مقدار فروش طی سال مالی ۱۴۰۱ و ۱۴۰۲

روند مقداری تولید

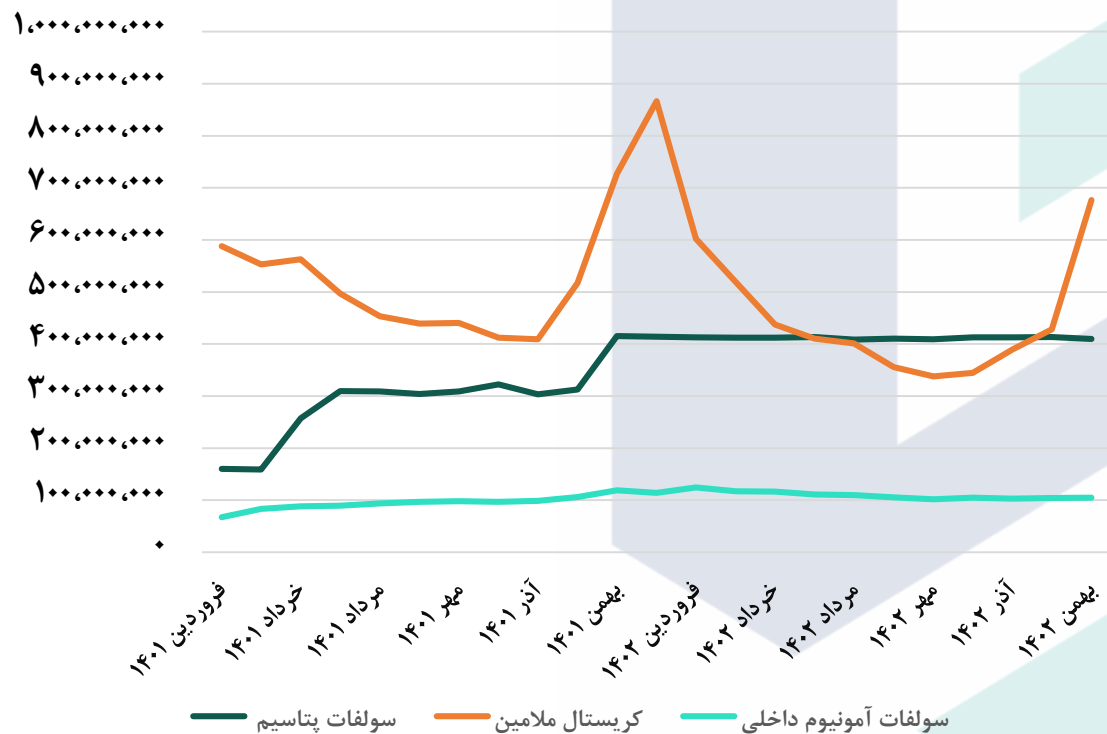


روند مقداری فروش

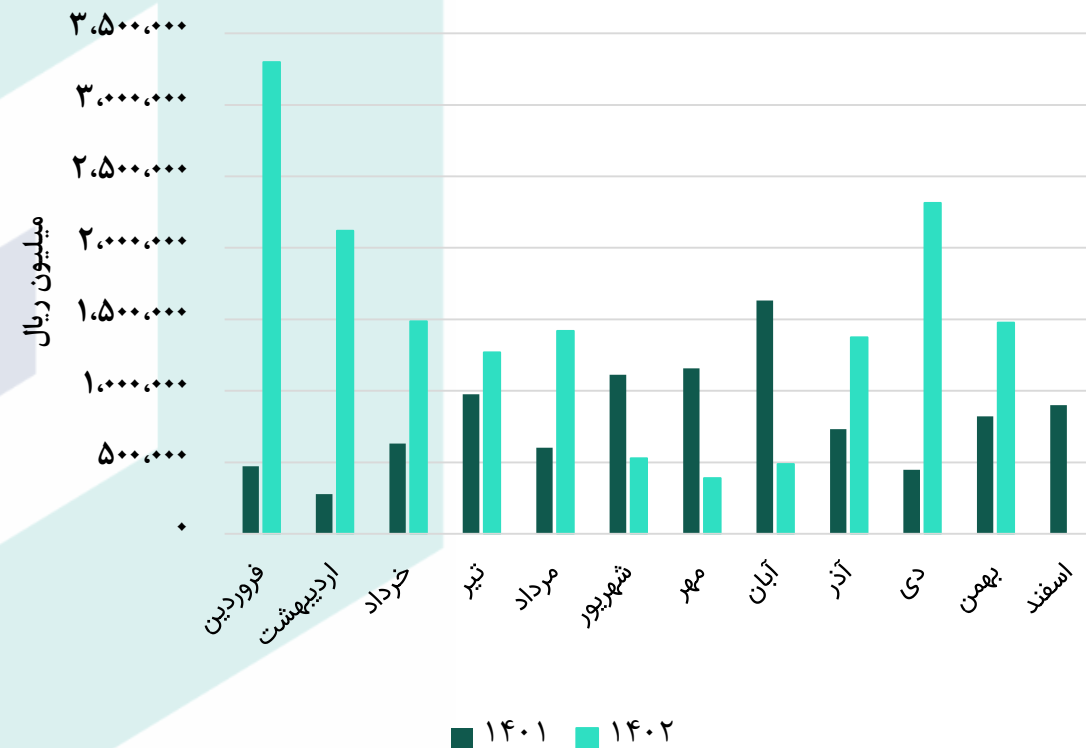


نمودار روند تغییرات نرخ فروش و مبلغ فروش طی سال مالی ۱۴۰۲ و ۱۴۰۱

روند میانگین نرخ فروش (ریال/تن)



روند مبلغ فروش محصولات شرکت



مفروضات پیش بینی صورت سود و زیان

مفروضات	واحد سنجش	شرح
۴۳۰,۰۰۰	ریال	نرخ دلار سنا ادامه سال مالی ۱۴۰۲
۵۲۰,۰۰۰	ریال	نرخ دلار سنا کارشناسی ۱۴۰۳
۳۰%	درصد	تورم سال ۱۴۰۳
۵۰%	درصد	درصد بهره‌برداری از طرح توسعه ۱۴۰۳
۲۰%	درصد	درصد افزایش نرخ محصولات داخلی ۱۴۰۳
۳۲۰	دلار	نرخ اوره
۲۸۰	دلار	نرخ آمونیاک
۱۱۹,۸۴۳	تن	مقدار تولید کارشناسی ۱۴۰۳
۸۴,۶۸۷	تن	مقدار فروش کارشناسی ۱۴۰۳

✓ علت تفاوت در مقادیر تولید و فروش، مربوط به اسید سولفوریک بوده که در چرخه تولید مصرف می‌گردد و قابل فروش نمی‌باشد.

صورت سود و زیان

کارشناسی ۱۴۰۳/۱۲/۲۹	کارشناسی ۱۴۰۲/۱۲/۲۹	نه ماهه ۱۴۰۲/۰۹/۳۰	سال مالی ۱۴۰۱/۱۲/۲۹	شرح
۲۵,۶۱۹,۰۵۴	۱۷,۷۳۲,۲۴۸	۱۲,۳۷۲,۴۶۶	۹,۷۶۱,۳۴۷	فروش
(۱۸,۳۰۸,۳۴۸)	(۱۱,۴۷۴,۷۷۴)	(۸,۴۰۳,۱۴۵)	(۷,۱۸۱,۶۲۹)	بهای تمام شده کالای فروش رفته
۷,۳۱۰,۷۰۶	۶,۲۵۷,۴۷۴	۳,۹۶۹,۳۲۱	۲,۵۷۹,۷۱۸	سود (زیان) ناخالص
۶,۲۰۵,۰۳۴	۵,۲۵۱,۷۳۶	۳,۲۱۵,۰۱۷	۱,۷۹۱,۹۰۳	سود (زیان) عملیاتی
۴,۹۶۷,۰۲۴	۴,۲۹۸,۶۳۷	۲,۶۲۵,۲۸۱	۱,۲۳۱,۵۴۴	سود (زیان) قبل از کسر مالیات
۴,۰۵۴,۹۹۳	۳,۵۲۶,۷۲۴	۲,۱۵۲,۷۳۰	۱,۱۶۶,۷۰۹	سود (زیان) خالص پس از کسر مالیات
۲,۰۰۰,۰۰۰	۲,۰۰۰,۰۰۰	۲,۰۰۰,۰۰۰	۲,۰۰۰,۰۰۰	سرمایه
۲,۰۲۷	۱,۷۶۳	۱,۰۷۶	۵۸۳	سود هر سهم پس از کسر مالیات

تحلیل حساسیت محاسبه P/E

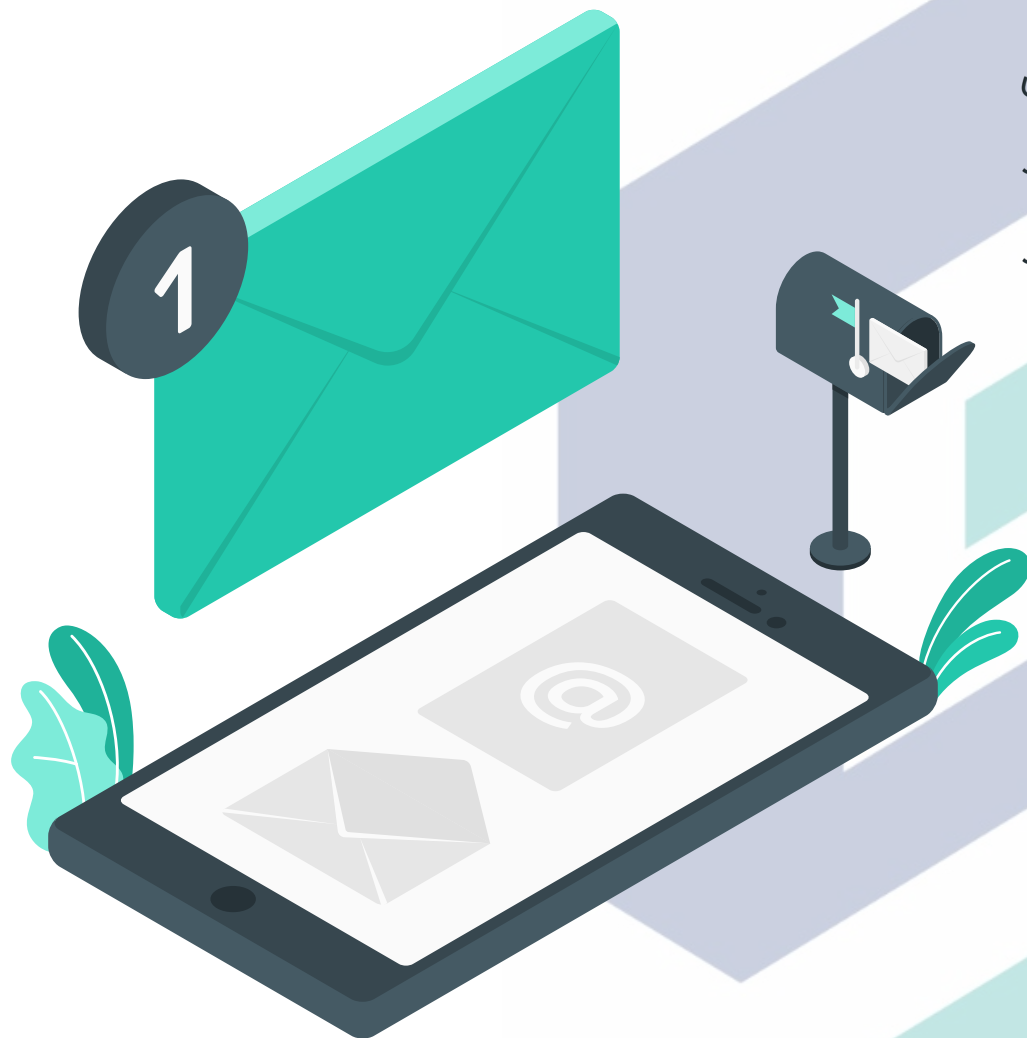
محاسبات P/E	
۱۲,۳۰۰	قیمت فعلی
۳۰%	آخرین سود تقسیمی
۶.۹۸	P/E سال مالی ۱۴۰۲
۵.۸۱	P/E سال مالی ۱۴۰۳

تحلیل حساسیت بر اساس نرخ دلار سنا و درصد بهره‌برداری از طرح توسعه ۱۴۰۳

۶۰۰,۰۰۰	۵۵۰,۰۰۰	۵۲۰,۰۰۰	۵۰۰,۰۰۰	۴۵۰,۰۰۰	
۱,۷۸۵	۱,۵۴۶	۱,۴۰۳	۱,۳۰۷	۱,۰۶۸	۰%
۲,۰۰۲	۱,۷۶۳	۱,۶۲۰	۱,۵۲۴	۱,۲۸۵	۲۵%
۲,۴۱۰	۲,۱۷۱	۲,۰۲۷	۱,۹۳۲	۱,۶۹۳	۵۰%
۲,۸۱۶	۲,۵۷۷	۲,۴۳۳	۲,۳۳۸	۲,۰۹۹	۷۵%
۳,۲۲۰	۲,۹۸۱	۲,۸۳۸	۲,۷۴۲	۲,۵۰۳	۱۰۰%



بیانیه سلب مسئولیت: گزارش حاضر به هیچ وجه توصیه‌ی خرید، فروش یا نگهداری سهام شرکت نمی باشد و مسئولیت استفاده از این اطلاعات با سرمایه‌گذاران می باشد و شرکت سبدگردان سورین در این خصوص هیچگونه مسئولیتی را بر عهده نخواهد گرفت.



 www.sorincapital.ir

 info@sorincapital.ir

 ۰۲۱۸۸۷۱۴۷۰۴-۶

 <https://t.me/sorincapital>

 [@Sorinhelp](#)

