



# شرکت سبذگردان سورین

تحلیل بنیادی شرکت کربن ایران

شکرین

اردیبهشت ۱۴۰۳



## درباره شرکت سبدگردان سورین

شرکت سبدگردان سورین از خرداد ماه ۱۴۰۰ فعالیت خود را آغاز کرده است. این شرکت در حال حاضر مدیریت صندوق سرمایه‌گذاری سهامی بورسیران با خالص ارزش دارایی‌های ۳۰۰ میلیارد تومان و صندوق اختصاصی بازارگردان سورین با خالص ارزش دارایی‌های ۶۰ میلیارد تومان را برعهده دارد.

در ادامه اطلاعات صندوق بورسیران و نحوه سرمایه‌گذاری در این صندوق آمده است.





## معرفی صندوق سهامی بورسیران

صندوق سهامی بورسیران فعالیت خود را از تیرماه ۱۳۸۸ آغاز به کار کرد و یکی از قدیمی‌ترین و با سابقه‌ترین صندوق‌های سهامی بازار سرمایه می‌باشد که مدیریت این صندوق همواره در تلاش بوده است تا بازدهی این صندوق را بالاتر از شاخص کل و تورم موجود در کشور ایجاد نماید.

مدیریت این صندوق در حال حاضر بر عهده شرکت سبدگردان سورین می‌باشد و خالص ارزش دارایی‌های صندوق هم اکنون از ۳۰۰ میلیارد تومان نیز فراتر رفته است.

در افق بلندمدت، جادوی سود مرکب در صندوق بورسیران، با تحقق بازدهی بیش از ۴۷،۰۰۰ درصدی از ابتدای تأسیس تاکنون، شگفتی آفریده است.

با صندوق بورسیران سرمایه خود را به صورت تصاعدی نسبت به تورم رشد دهید

جهت سرمایه‌گذاری به آدرس زیر مراجعه فرمایید

<https://bif.irbrokersite.ir/Customer/Login>

۰۲۱۸۸۷۱۴۷۰۴-۶

شرح	بازده صندوق	بازده بازار سرمایه
۱۸۰ روز گذشته	۱۲.۶۸ %	۸.۶۶ %
۳۶۵ روز گذشته	۱.۶۶ %	-۴.۹۹ %
بازدهی از شروع فعالیت	۴۵۸۷۷.۲ %	۲۳۲۸۶.۸ %



# تحلیل بنیادی شرکت کربن ایران (شکرین)

## معرفی شرکت

شرکت کربن ایران، در سال ۱۳۵۱ توسط شرکت ملی صنایع پتروشیمی با مشارکت بانک توسعه صنعت و معدن و کارخانه تولیدکننده دوده صنعتی آمریکایی به نام شرکت کابوت تاسیس شد و در سال ۱۳۵۳ با ظرفیت ۱۴،۰۰۰ تن در سال آغاز به کار کرد. در سال ۱۳۵۶ ظرفیت آن به ۱۶ هزار تن افزایش یافت. توسعه این شرکت باعث شد تا ظرفیت تولید این شرکت در سال ۱۳۶۱ به ۱۹ هزار تن برسد. پس از انجام چند طرح توسعه و افزایش ظرفیت تولید، هم اکنون این شرکت با دو واحد تولیدی و ظرفیت اسمی ۵۰ هزار تن در سال مشغول به کار است. محصولات این شرکت در دو دسته گرید سخت و نرم طبقه بندی و به مشتریان عرضه می‌شود. همچنین محصولات این شرکت هم در بازار داخل و هم مقاصد صادراتی از جمله پاکستان، هند، رومانی، قزاقستان، ارمنستان، امارات، بلغارستان، ترکیه و آسیای جنوب شرقی به فروش می‌رسد.

اما عمده فروش شرکت به صورت داخلی است.

### مشخصات شرکت

سال مالی	۱۲/۲۹	قیمت فعلی (ریال)	۷,۲۳۰
تعداد سهام (میلیارد سهم)	۶.۳۸۵	آخرین سود تقسیمی	۸۸%
درصد شناور	۲۸.۰۷%	ارزش بازار (م.م.ت)	۴.۶

(سهامی عام)

شرکت کربن ایران  
Iran Carbon Company



## ترکیب سهامداران

درصد مالکیت	تعداد سهام	نام شرکت
۴۲.۶%	۲۷۱۷۹۹۶۱۲۸	شرکت سرمایه گذاری صنایع پتروشیمی (سهامی عام)
۶.۸%	۴۳۳۱۴۴۶۵۹	شرکت سرمایه گذاری هامون کیش (سهامی خاص)
۲.۳%	۱۴۷۰۲۲۱۱۸	شرکت بیمه دانا (سهامی عام)
۲.۰%	۱۲۶۹۳۳۰۰۳	شرکت سرمایه گذاری تامین آتیه مسکن (سهامی خاص)
۲.۰%	۱۲۶۶۸۸۰۳۹	موسسه صندوق بیمه اجتماعی روستائیان و عشایر
۴.۶%	۲۹۶۸۵۸۲۰۱	شخص حقیقی
۱.۲%	۷۵۴۸۰۶۸۳	صندوق س. ا. ب. صباگسترنت و گازتامین BFM
۳۸.۵۸%	۲,۴۶۱,۰۰۵,۱۶۹	سایر سهامداران
۱۰۰%	۶,۳۸۵,۱۲۸,۰۰۰	تعداد کل سهام شرکت

## مواد اولیه

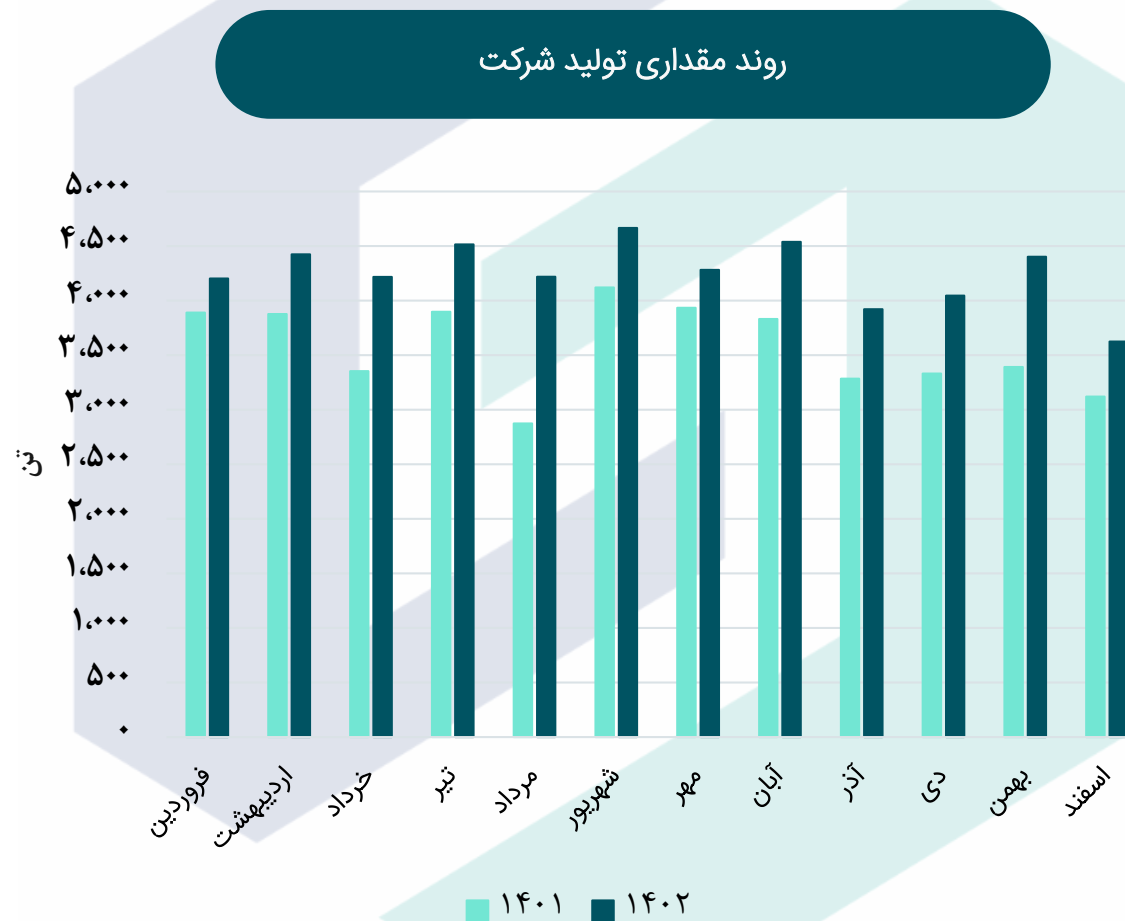
حدود ۸۰ درصد بهای تمام شده محصولات تولیدی این شرکت را انواع روغن (مواد اولیه) تشکیل می‌دهند لذا تغییر قیمت مواد اولیه در اثر تغییر قیمت فرآورده‌های نفتی، تغییر بهای جهانی نفت خام و تغییرات نرخ ارز، افزایش نرخ حامل‌های انرژی و هزینه حمل مواد اولیه و تورم سالیانه، نوسانات زیادی به قیمت تمام شده تولیدات این شرکت وارد می‌سازد. مواد اولیه مورد نیاز جهت تولید از مراکز اصلی پالایشگاه‌ها و پتروشیمی‌ها بر اساس قیمت پایه و در برخی موارد رقابت بین خریداران و عمدتاً از طریق بورس انرژی و یا خرید مستقیم انجام می‌گردد.

مواد اولیه تولید دوده شامل روغن‌ها، اکستراکت و... از شرکت‌های پتروشیمی بندر امام، پتروشیمی امیرکبیر، پتروشیمی جم، پتروشیمی تبریز، پالایشگاه آبادان، شرکت ایرانول و ... فراهم می‌شود.

ماده اصلی مصرفی در تولید دوده فوروفورال اکستراکت است و قیمت فوروفورال اکستراکت هر ماه بر مبنای ۸۰ تا ۹۵ درصد قیمت لوبکات که ماده اولیه شرکت‌های تولیدکننده روغن است، تعیین می‌شود. قیمت لوبکات نیز وابسته به قیمت نفت خام و نرخ دلار است که از رابطه  $\frac{1}{15} \times 0.9$  نرخ ارز نیمایی  $\times$  قیمت نفت کوره خلیج فارس به عنوان نرخ پایه تعیین می‌شود که شرکت پالایش و پخش فرآورده‌های نفتی تعیین‌کننده این نرخ است.

$$0.95 * 1.15 * \text{HSFO } 180 \text{ Price} * \text{دلار نیما} = \text{نرخ لوبکات}$$

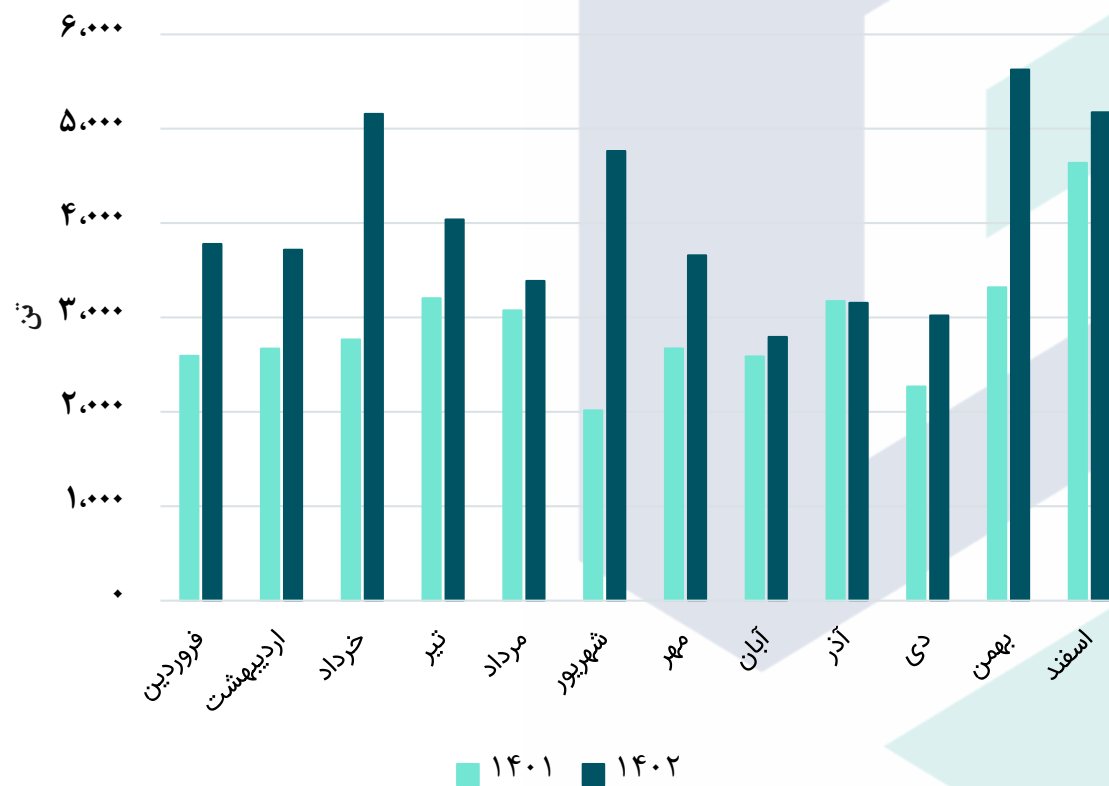
## نمودار روند مقدار تولید طی سال مالی ۱۴۰۲ و ۱۴۰۱



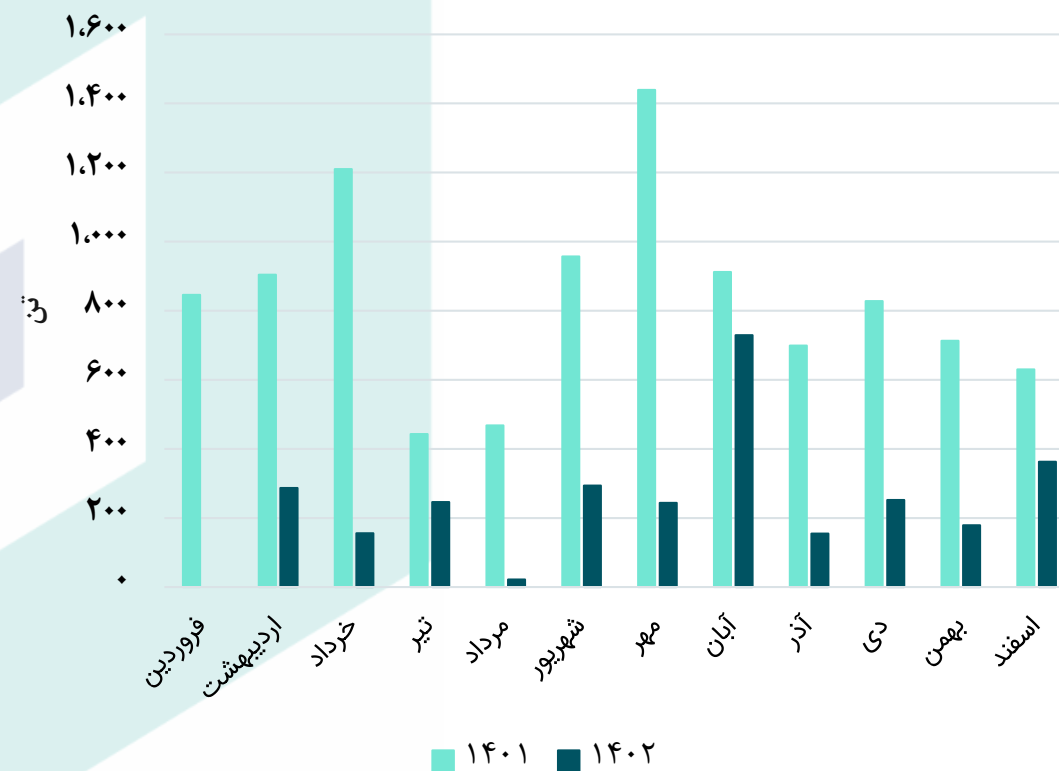


## نمودار روند مقدار فروش داخلی و صادراتی طی سال مالی ۱۴۰۱ و ۱۴۰۲

روند مقداری فروش داخلی شرکت

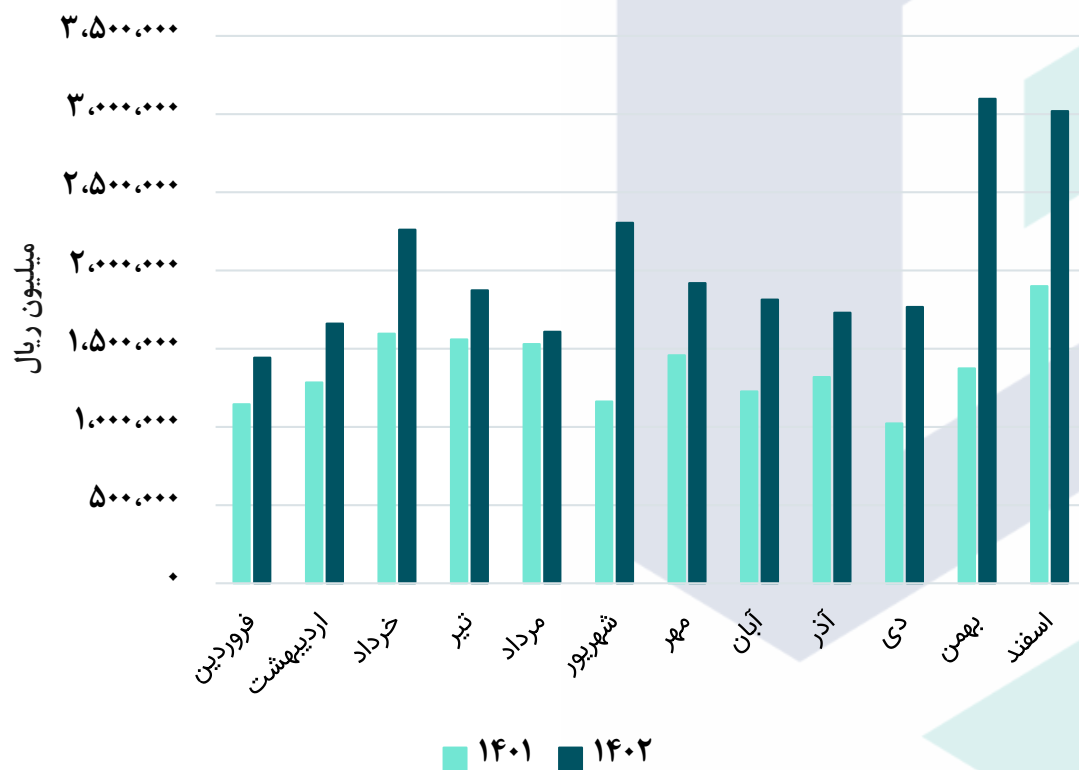


روند مقداری فروش صادراتی شرکت

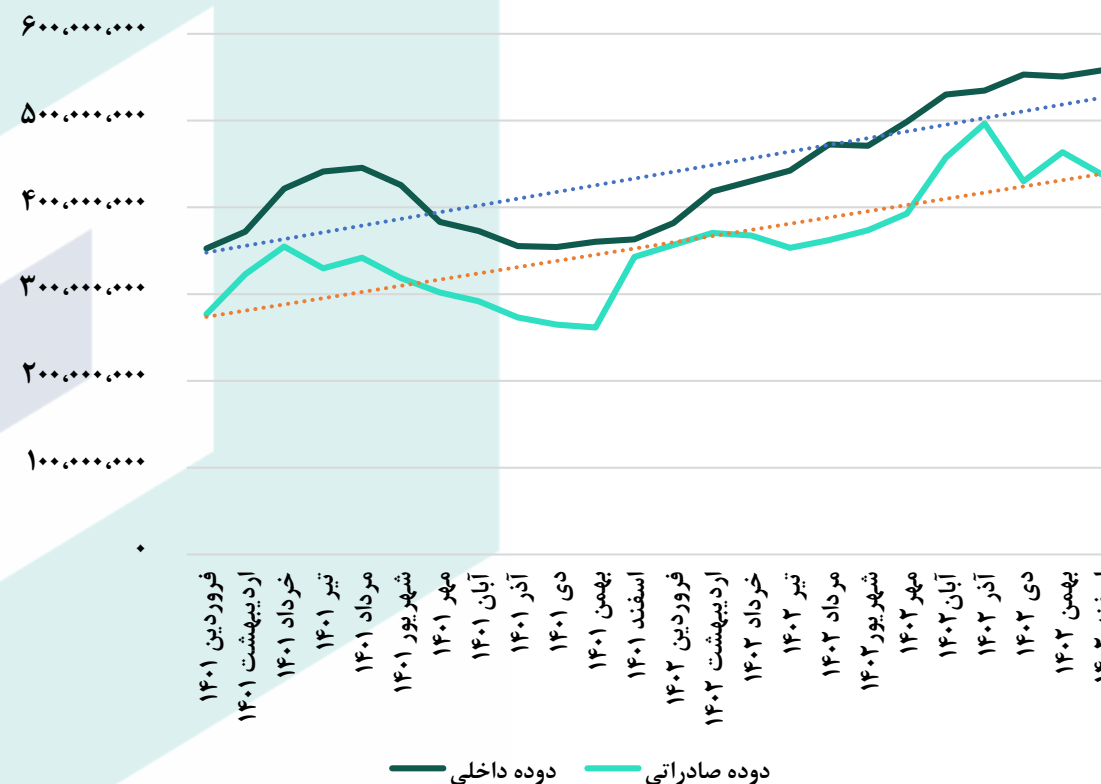


## نمودار روند میانگین مبلغ و نرخ فروش محصولات طی سال مالی ۱۴۰۱ و ۱۴۰۲

روند میانگین مبلغ فروش محصولات



روند میانگین نرخ فروش داخلی و صادراتی (تن/ریال)



### مفروضات پیش‌بینی

مقدار	واحد سنجش	شرح
۴۸۰,۰۰۰	ریال	دلار نیما سال مالی ۱۴۰۳
۵۵۰,۰۰۰	ریال	دلار بورس کالا سال مالی ۱۴۰۳
۳۰%	درصد	نرخ تورم
۵۲۵	دلار	نرخ لوبکات
۴۸۰	دلار	نرخ نفت کوره ۱۸۰ فوب خلیج فارس
۲۵۱,۸۷۹,۸۰۸	میلیون ریال	نرخ لوبکات فروردین ۱۴۰۳

### صورت سود و زیان

شرح	۱۲ ماهه منتهی به ۱۴۰۱/۱۲	۹ ماهه منتهی به ۱۴۰۲/۰۹	کارشناسی سال مالی ۱۴۰۲/۱۲	کارشناسی سال مالی ۱۴۰۳/۱۲
فروش	۱۶,۵۷۸,۷۱۴	۱۶,۶۱۴,۹۵۲	۲۴,۴۹۹,۳۴۲	۳۵,۸۷۱,۹۹۰
بهای تمام شده کالای فروش رفته	(۱۲,۶۴۴,۹۰۶)	(۱۱,۵۲۹,۴۴۱)	(۱۶,۷۰۵,۸۴۰)	(۲۶,۴۵۸,۹۳۱)
سود (زیان) ناخالص	۳,۹۳۳,۸۰۸	۵,۰۸۵,۵۱۱	۷,۷۹۳,۵۰۲	۹,۴۱۳,۰۵۹
سود (زیان) عملیاتی	۲,۸۲۶,۱۷۰	۴,۲۶۱,۸۴۰	۶,۶۷۲,۴۰۵	۷,۹۳۲,۶۵۱
سود (زیان) قبل از کسر مالیات	۴,۳۲۴,۲۹۵	۴,۱۷۰,۳۵۲	۹,۸۳۵,۱۵۷	۱۱,۷۰۸,۶۰۲
سود (زیان) خالص پس از کسر مالیات	۴,۰۷۹,۸۸۰	۳,۵۴۴,۸۰۰	۸,۸۴۸,۰۲۱	۱۰,۵۱۸,۷۰۶
سرمایه	۶,۳۸۵,۱۲۸	۶,۳۸۵,۱۲۸	۶,۳۸۵,۱۲۸	۶,۳۸۵,۱۲۸
سود هر سهم پس از کسر مالیات	۶۳۹	۵۵۵	۱,۳۸۶	۱,۶۴۷
حاشیه سود ناخالص	۲۴%	۳۱%	۳۲%	۲۶%

### محاسبات P/E

۷,۲۳۰	قیمت فعلی
۸۸%	آخرین سود تقسیمی
۵.۲۲	P/E سال مالی ۱۴۰۲
۳.۶۵	P/E سال مالی ۱۴۰۳
۳,۵۴۷	ارزش افزوده زیر مجموعه ها به ازای هر سهم

## شرکت‌های زیرمجموعه تحلیل حساسیت

تحلیل حساسیت ۱۴۰۳ براساس ارزش نیما و نرخ دلاری لوبکات

۸۰۰,۰۰۰	۷۲۰,۰۰۰	۶۴۰,۰۰۰	۵۶۰,۰۰۰	۴۸۰,۰۰۰	۴۰۰,۰۰۰	
۲,۷۷۰	۲,۴۸۹	۲,۲۰۸	۱,۹۲۸	۱,۶۴۷	۱,۳۶۷	۵۲۵
۲,۷۹۶	۲,۵۱۳	۲,۲۳۰	۱,۹۴۷	۱,۶۶۳	۱,۳۸۰	۵۳۰
۲,۸۲۳	۲,۵۳۷	۲,۲۵۱	۱,۹۶۵	۱,۶۷۹	۱,۳۹۳	۵۳۵
۲,۸۵۰	۲,۵۶۱	۲,۲۷۳	۱,۹۸۴	۱,۶۹۵	۱,۴۰۷	۵۴۰
۲,۸۷۷	۲,۵۸۵	۲,۲۹۴	۲,۰۰۳	۱,۷۱۱	۱,۴۲۰	۵۴۵
۲,۹۰۳	۲,۶۰۹	۲,۳۱۵	۲,۰۲۱	۱,۷۲۷	۱,۴۳۳	۵۵۰

ارزش افزوده	ارزش روز	درصد تقسیم	تعداد سهام	بهای تمام شده	درصد مالکیت	نام شرکت
۱۲,۲۶۹,۹۵۴	۱۲,۲۶۹,۹۵۵	۸۸%	۱۸۵,۸۸۰,۲۴۰	۲۴۱,۱۵۸	۵۳%	صنایع لاستیکی سهند
۱۰,۳۷۷,۴۴۲	۱۰,۳۷۷,۴۴۳	۹۳%	۲,۴۴۷,۵۱۰,۱۸۵	۳۱۷,۳۱۴	۴۴%	دوده صنعتی پارس
۲۲,۶۴۷,۳۹۶	۲۲,۶۴۷,۳۹۸					مجموع



بیانیه سلب مسئولیت: گزارش حاضر به هیچ وجه توصیه‌ی خرید، فروش یا نگهداری سهام شرکت نمی‌باشد و مسئولیت استفاده از این اطلاعات با سرمایه‌گذاران می‌باشد و شرکت سبدگردان سورین در این خصوص هیچگونه مسئولیتی را بر عهده نخواهد گرفت.



[www.sorincapital.ir](http://www.sorincapital.ir)



[info@sorincapital.ir](mailto:info@sorincapital.ir)



۰۲۱۸۸۷۱۴۷۰۴-۶



<https://t.me/sorincapital>



[@Sorinhelp](https://t.me/Sorinhelp)

