



# شرکت سبدگردان سورین

تحلیل بنیادی شرکت ذوب روی اصفهان

فروزی

فروردین ۱۴۰۳



## درباره شرکت سبذگردان سورین

شرکت سبذگردان سورین از خرداد ماه ۱۴۰۰ فعالیت خود را آغاز کرده است. این شرکت در حال حاضر مدیریت صندوق سرمایه‌گذاری سهامی بورسیران با خالص ارزش دارایی‌های ۳۰۰ میلیارد تومان و صندوق اختصاصی بازارگردان سورین با خالص ارزش دارایی‌های ۶۰ میلیارد تومان را برعهده دارد.

در ادامه اطلاعات صندوق بورسیران و نحوه سرمایه‌گذاری در این صندوق آمده است.



## معرفی صندوق سهامی بورسیران

صندوق سهامی بورسیران فعالیت خود را از تیرماه ۱۳۸۸ آغاز به کار کرد و یکی از قدیمی‌ترین و با سابقه‌ترین صندوق‌های سهامی بازار سرمایه می‌باشد که مدیریت این صندوق همواره در تلاش بوده است تا بازدهی این صندوق را بالاتر از شاخص کل و تورم موجود در کشور ایجاد نماید. مدیریت این صندوق در حال حاضر بر عهده شرکت سبذگردان سورین می‌باشد و خالص دارایی‌های صندوق هم اکنون از ۳۰۰ میلیارد تومان نیز فراتر رفته است. در افق بلندمدت، جادوی سود مرکب در صندوق بورسیران، با تحقق بازدهی بیش از ۴۷،۰۰۰ درصدی از ابتدای تأسیس تاکنون، شگفتی آفریده است.



با صندوق بورسیران سرمایه خود را به صورت تصاعدی نسبت به تورم رشد دهید

جهت سرمایه‌گذاری به آدرس زیر مراجعه فرمایید

<https://bif.irbrokersite.ir/Client/Login>

تماس و مشاوره : ۰۲۱۸۸۷۱۴۷۰۴-۶

بازده بازار سرمایه	بازده صندوق	شرح
۱۱.۶۴ %	۱۶.۴۷ %	۱۸۰ روز گذشته
۱.۹۱ %	۹.۴ %	۳۶۵ روز گذشته
۲۳۷۸۰.۷۳ %	۴۷۱۸۳.۵۳ %	بازدهی از شروع فعالیت



# تحلیل بنیادی شرکت ذوب روی اصفهان (فروی)

## معرفی شرکت

شرکت ذوب روی اصفهان در سال ۱۳۷۷ با موضوع فعالیت اکتشاف، استخراج، بهره‌برداری از معادن، تولید شمش، احداث کارخانه‌های مربوط و انجام کلیه فعالیت‌های بازرگانی مرتبط با فعالیت شرکت تأسیس شده است.

ظرفیت اصلی کارخانه از ابتدای سال ۱۳۸۶ به ۱۰ هزار تن شمش روی در سال افزایش یافته است و پیش‌بینی می‌شود این روند تا حدودی در سال مالی جاری تحقق یابد. این شرکت سال ۱۳۹۸ در بازار فرابورس با نماد «فروی» در گروه کانه‌های غیرآهنی پذیرفته شده است.

شمش روی، سرباره روی و کربنات سرب از محصولات فروی هستند؛ اما محصول اصلی شرکت ذوب روی اصفهان، فلز روی است که مهم‌ترین کاربرد آن در تولید فولاد گالوانیزه است. بازار اصلی فروش شرکت، صادرات به کشورهای اروپایی و آسیایی است.



شرکت ذوب روی اصفهان

شرح	ظرفیت اسمی سالانه (تن)	ظرفیت عملی سالانه (تن)
شمش روی	۱۰,۰۰۰	۸,۵۱۲

مشخصات شرکت			
سال مالی	۱۲/۲۹	قیمت فعلی (ریال)	۳,۵۶۹
تعداد سهام (میلیارد سهم)	۳.۶	آخرین سود تقسیمی	۱۰%
درصد شناور	۳۹.۲۹%	ارزش بازار (م.ت)	۱.۲۸

## برآورد قیمت خاک

در برآورد قیمت خاک، هزینه‌های جانبی استحصال با افزایش عیار خاک، کاسته می‌شود. برای قیمت‌گذاری خاک روی چنانچه عیار خاک افزایش یابد، قیمت آن افزایش می‌یابد و چنانچه قیمت جهانی روی هم افزایش یابد باز قیمت خاک افزایش می‌یابد.

### مبنای محاسبه قیمت کنسانتره در صنعت سرب و روی

قیمت کنسانتره سرب و روی به شکل ضریبی از قیمت محصول نهایی که همان شمش سرب و روی باشد تعیین می‌شود. قیمت کنسانتره، از حاصل ضرب قیمت شمش در درصد عیار کنسانتره در میزان تخفیف درصدی که به شکل سالانه تعیین می‌شود، به دست می‌آید.

### محاسبه ضریب مصرفی خاک

عیار خاک \* راندمان خاک = ضریب مصرف خاک (کیل مصرف)

عیار خاک	راندمان خاک	ضریب مصرف خاک
۸%	۷۷%	۰.۰۶۲
۱۰%	۸۰%	۰.۰۸۰
۱۲%	۸۲%	۰.۰۹۸
۱۳%	۸۳%	۰.۱۰۸
۱۵%	۸۸%	۰.۱۳۲
۲۰%	۸۸%	۰.۱۷۶
۲۵%	۹۱%	۰.۲۲۸
۳۰%	۹۱%	۰.۲۷۳

## تامین کنندگان مواد اولیه

نام ماده اولیه	تامین کننده
خاک معدنی	شرکت باما
ذغال سنگ	شرکت کانی کربن طبس
اسیدسولفوریک	شرکت ملی مس صنایع، فن آوران توسعه صنعتی پویا، فجر رنگین رازی، کارآفرینان ساین
آهک هیدراته	شرکت تلاشگران فدک فولاد سپاهان و شرکت مبتکران
سولفات آهن	شرکت تولیدی سپاهان پمپ عمادکار، شرکت گوهر شیمی
پرمنگنات پتاسیم	شرکت آنا کیمیا منگنز
پودرروی	توسعه صنایع جانبی رنگین فجر
سولفات مس	فروشگاه معتمد شیمی، رستاک
سولفات منگنز	شرکت جاوید صنعت کیمیا زاگرس
آب اکسیژنه	شرکت آرتا شیمی ارس پاد
سایر مواد	سایر تامین کنندگان

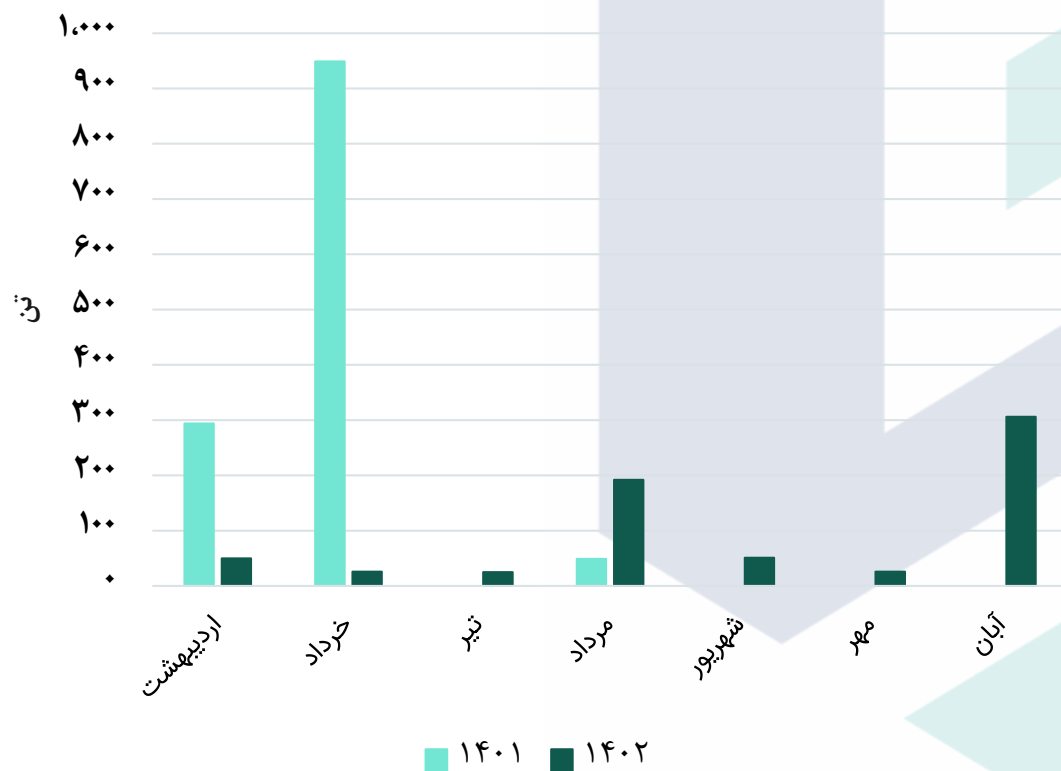
## ترکیب سهامداران

درصد مالکیت	تعداد سهام	نام شرکت
۵۴.۲%	۱,۹۵۱,۳۶۳,۱۴۰	شرکت باما (سهامی عام)
۳.۰%	۱۰۶,۲۳۰,۶۵۶	شرکت بیمه مرکزی جمهوری اسلامی ایران (سهامی خاص)
۳.۶%	۱۲۸,۶۰۰,۰۰۰	شخص حقیقی
۳۹.۲۹%	۱,۴۱۳,۸۰۶,۲۰۴	سایر سهامداران
۱۰۰%	۳,۶۰۰,۰۰۰,۰۰۰	تعداد کل سهام شرکت

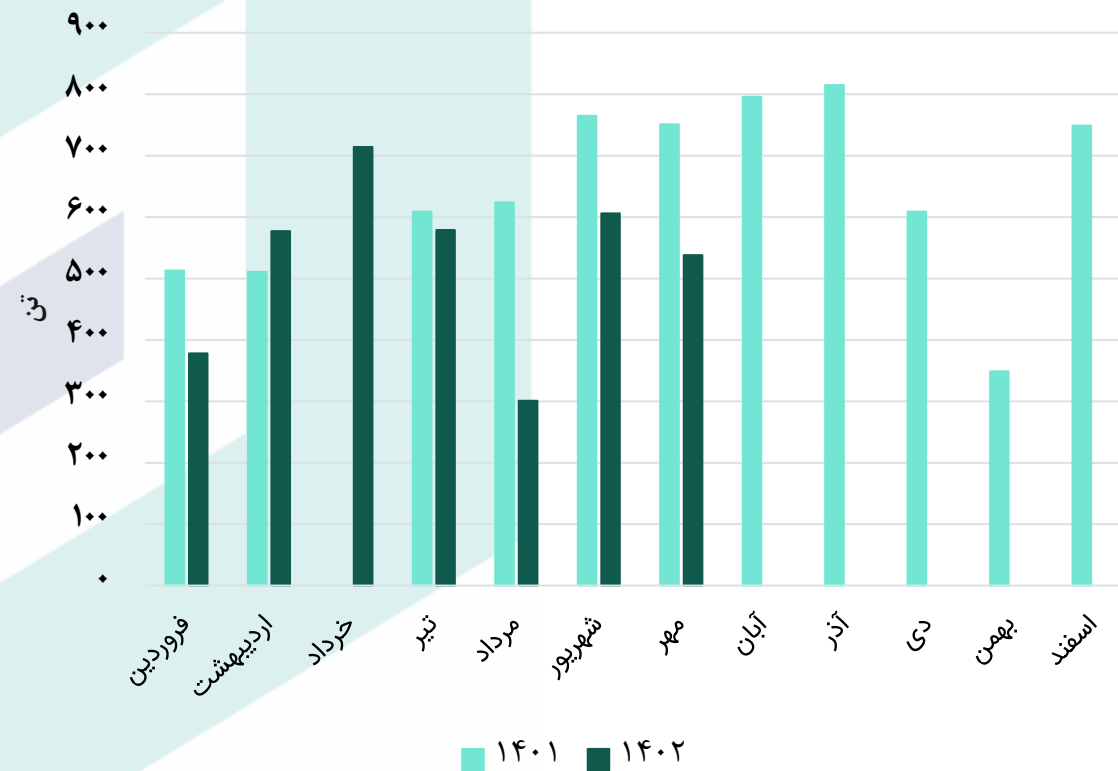


## نمودار روند مقدار تولید داخلی و صادراتی شمش روی طی سال مالی ۱۴۰۱ و ۱۴۰۲

روند مقداری تولید داخلی شمش روی

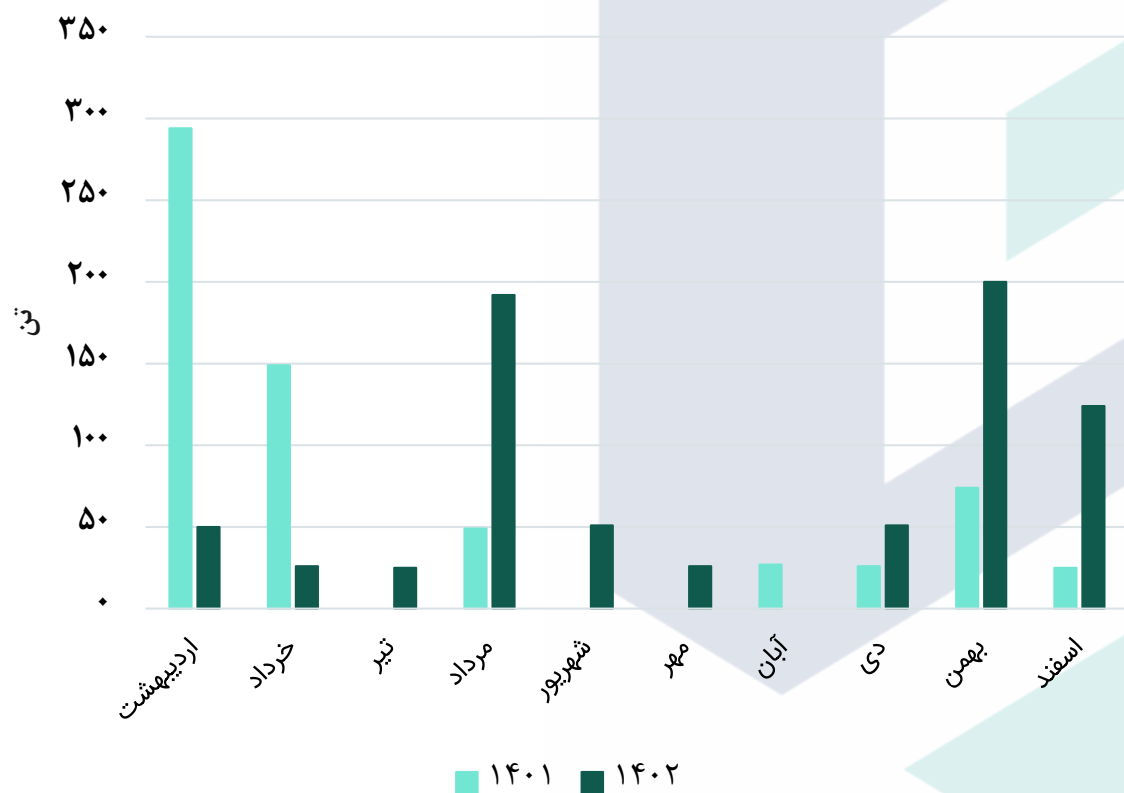


روند مقداری تولید صادراتی شمش روی

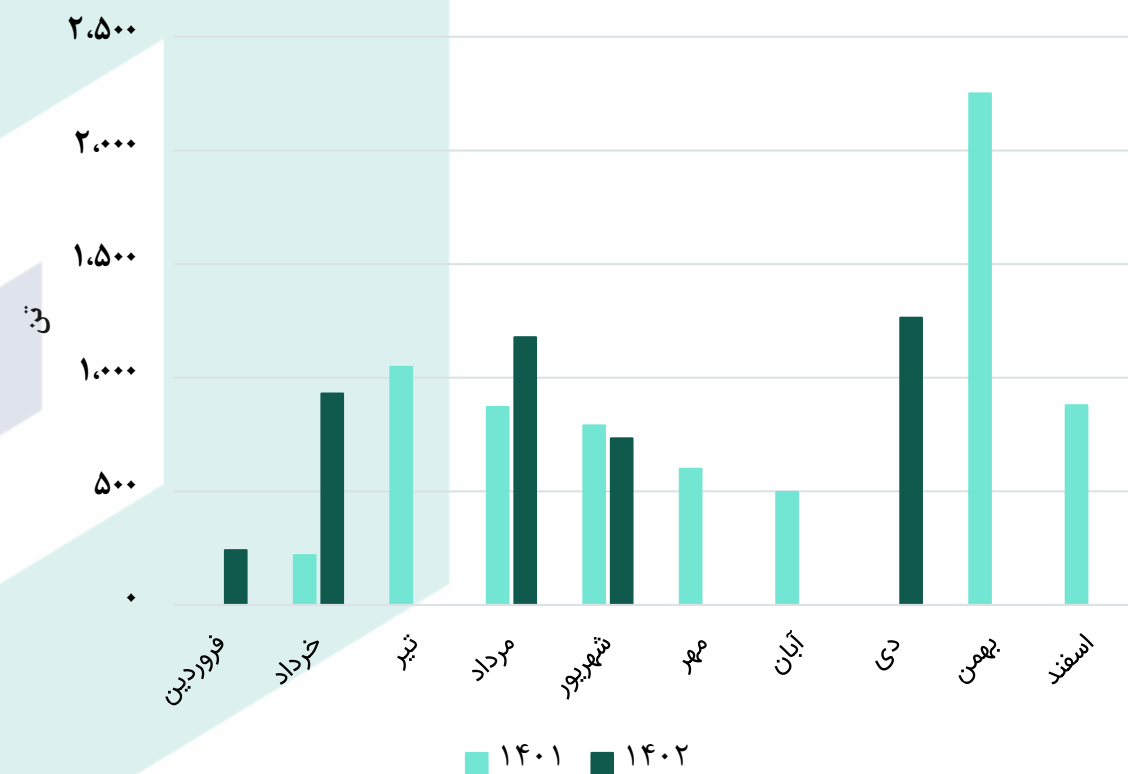


## نمودار روند مقدار فروش داخلی و صادراتی شمش روی طی سال مالی ۱۴۰۲ و ۱۴۰۱

روند مقداری فروش داخلی شمش روی

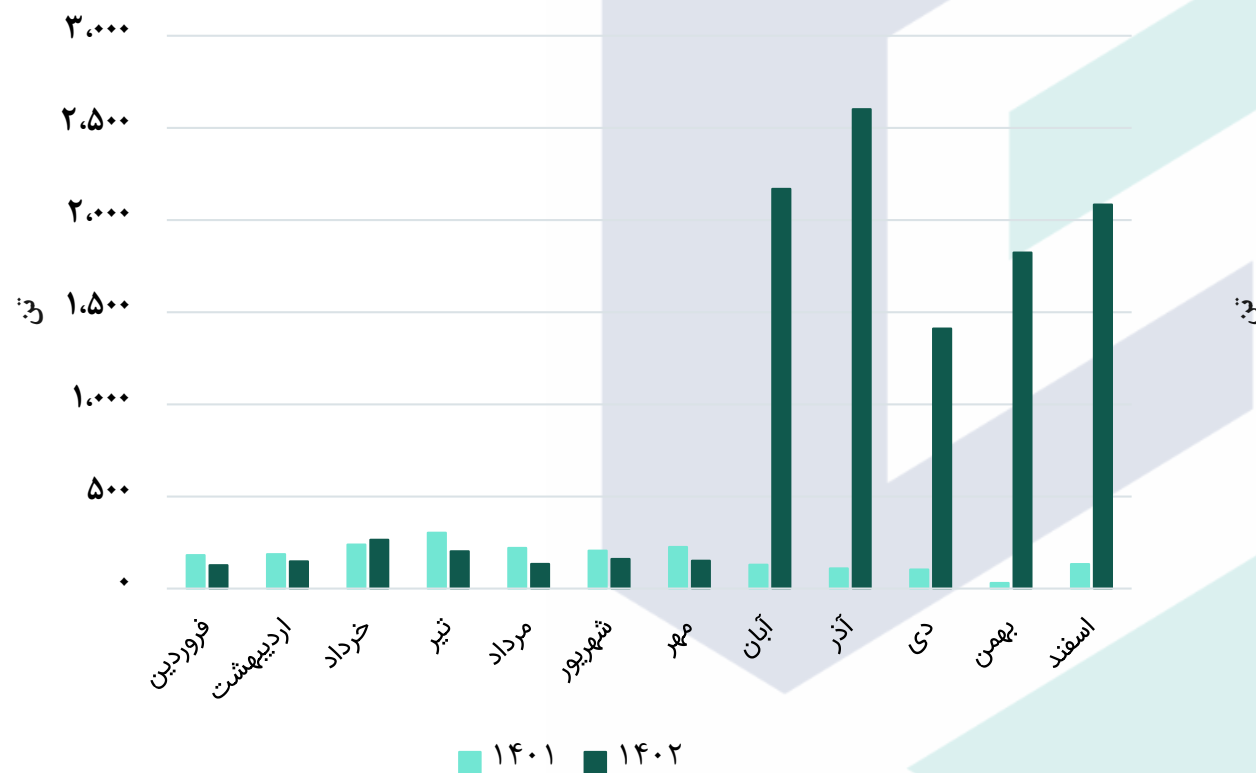


روند مقداری فروش صادراتی شمش روی

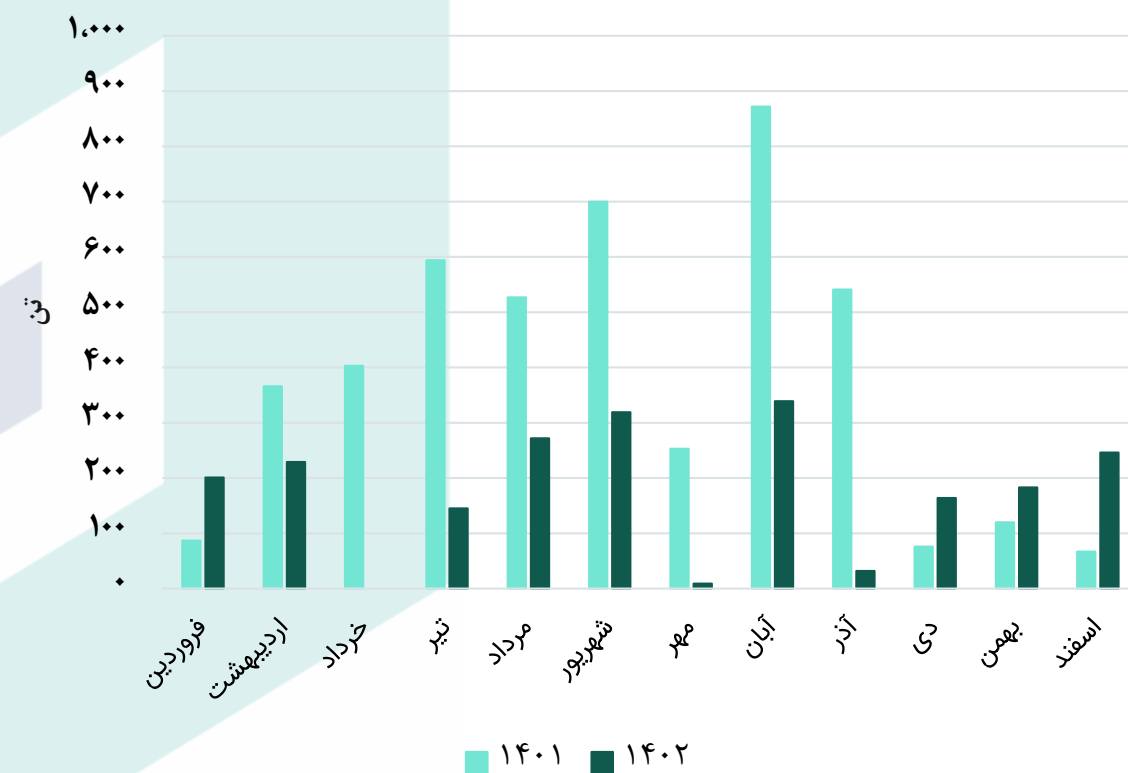


## نمودار روند مقدار تولید و فروش سایر محصولات طی سال مالی ۱۴۰۲ و ۱۴۰۱

روند مقداری تولید سایر محصولات

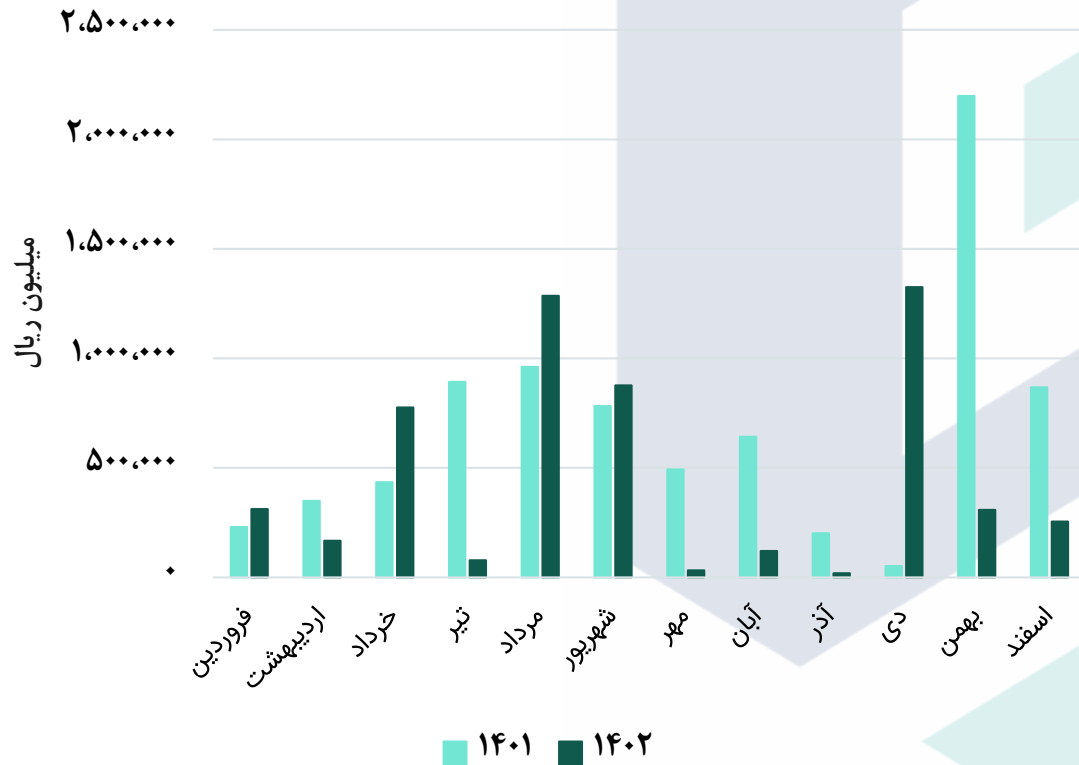


روند مقداری فروش سایر محصولات

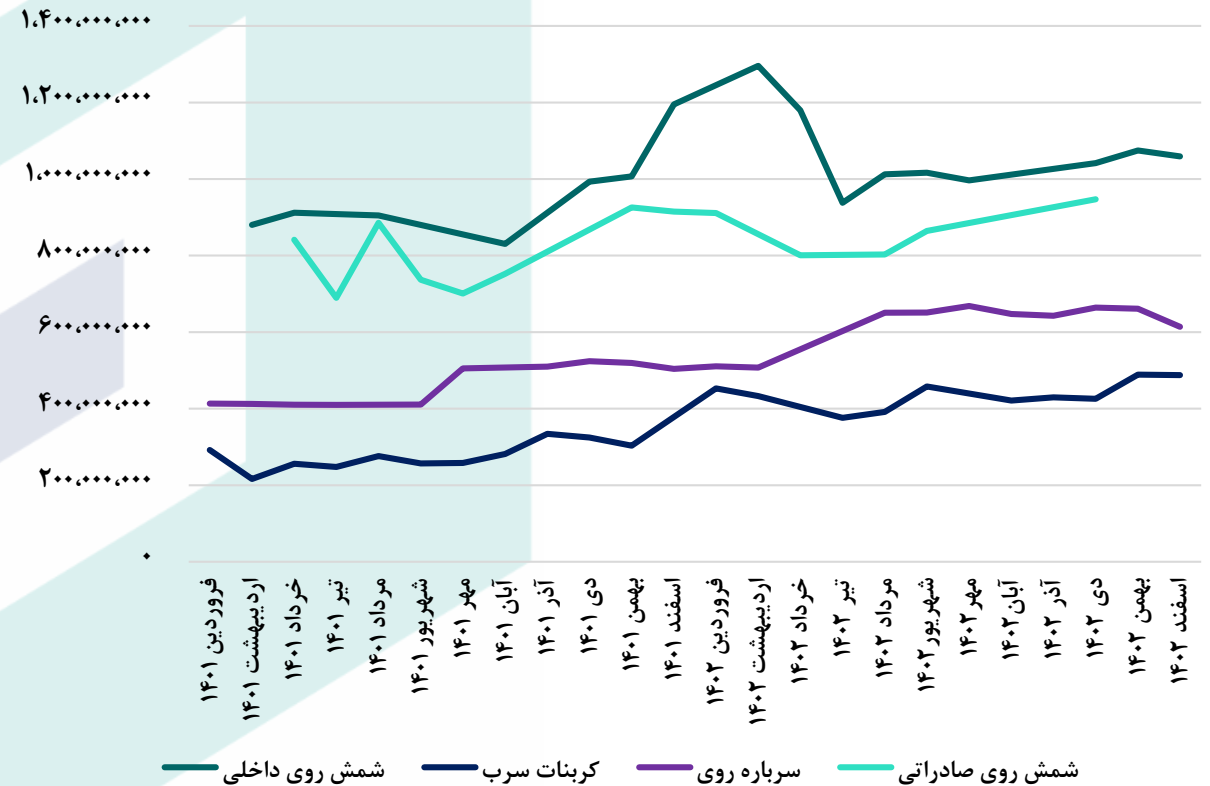


## نمودار روند میانگین مبلغ و نرخ فروش محصولات طی سال مالی ۱۴۰۱ و ۱۴۰۲

روند میانگین مبلغ فروش محصولات



روند میانگین نرخ فروش محصولات (تن/ریال)



### مفروضات پیش‌بینی

مقدار	واحد سنجش	شرح
۳۹۰,۰۰۰	ریال	میانگین دلار نیما سه ماهه چهارم ۱۴۰۲
۴۸۰,۰۰۰	ریال	نرخ دلار نیما کارشناسی ۱۴۰۳
۵۵۰,۰۰۰	ریال	نرخ دلار فروش داخلی کارشناسی ۱۴۰۳
۳۰%	درصد	نرخ تورم
۲,۵۰۰	دلار	نرخ جهانی شمش روی
۷,۹۲۹	تن	پیش‌بینی تولید شمش روی سال ۱۴۰۳

### صورت سود و زیان

شرح	۱۲ ماهه منتهی به ۱۴۰۱/۱۲	۹ ماهه منتهی به ۱۴۰۲/۰۹	کارشناسی سال مالی ۱۴۰۲/۱۲	کارشناسی سال مالی ۱۴۰۳/۱۲
فروش	۸,۱۰۴,۲۲۱	۳,۶۶۶,۰۴۴	۵,۵۵۴,۲۱۳	۱۰,۹۷۰,۸۰۹
بهای تمام شده کالای فروش رفته	(۷,۱۴۳,۷۲۵)	(۴,۲۸۴,۵۴۶)	(۷,۱۵۸,۱۰۶)	(۹,۱۷۵,۵۷۱)
سود (زیان) ناخالص	۹۶۰,۴۹۶	(۶۱۸,۵۰۲)	(۱,۶۰۳,۸۹۳)	۱,۷۹۵,۲۳۸
سود (زیان) عملیاتی	۱,۹۷۷,۶۲۹	(۵۷۳,۴۹۶)	(۱,۶۹۲,۹۳۷)	۱,۰۹۸,۱۷۸
سود (زیان) قبل از کسر مالیات	۱,۷۳۰,۷۱۲	(۱۹۶,۹۰۸)	(۱,۳۶۹,۶۹۸)	۸۸۴,۷۸۳
سود (زیان) خالص پس از کسر مالیات	۱,۷۲۷,۵۳۵	(۱۹۶,۹۰۸)	(۱,۳۶۹,۶۹۸)	۸۸۴,۷۸۳
سرمایه	۳,۶۰۰,۰۰۰	۳,۶۰۰,۰۰۰	۳,۶۰۰,۰۰۰	۳,۶۰۰,۰۰۰
سود هر سهم پس از کسر مالیات	۴۸۰	(۵۵)	(۳۸۰)	۲۴۶

### محاسبات P/E

۳,۵۶۹	قیمت فعلی
-۹.۳۸	P/E سال مالی ۱۴۰۲
۱۴.۵۲	P/E سال مالی ۱۴۰۳

بیانیه سلب مسئولیت: گزارش حاضر به هیچ وجه توصیه‌ی خرید، فروش یا نگهداری سهام شرکت نمی‌باشد و مسئولیت استفاده از این اطلاعات با سرمایه‌گذاران می‌باشد و شرکت سبدگردان سورین در این خصوص هیچگونه مسئولیتی را بر عهده نخواهد گرفت.

 [www.sorincapital.ir](http://www.sorincapital.ir)

 [info@sorincapital.ir](mailto:info@sorincapital.ir)

 ۰۲۱۸۸۷۱۴۷۰۴-۶

 <https://t.me/sorincapital>

 [@Sorinhelp](#)

