



شرکت سبذگردان سورین

تحلیل بنیادی شرکت قند بیستون

قیستو

تیر ۱۴۰۳



درباره شرکت سبدگردان سورین

شرکت سبدگردان سورین از خرداد ماه ۱۴۰۰ فعالیت خود را آغاز کرده است. این شرکت در حال حاضر مدیریت صندوق سرمایه‌گذاری سهامی بورسیران با خالص ارزش دارایی‌های ۳۰۰ میلیارد تومان و صندوق اختصاصی بازارگردان سورین با خالص ارزش دارایی‌های ۶۰ میلیارد تومان را برعهده دارد.

در ادامه اطلاعات صندوق بورسیران و نحوه سرمایه‌گذاری در این صندوق آمده است.



معرفی صندوق سهامی بورسیران



با صندوق بورسیران سرمایه خود را به صورت
تصاعدی نسبت به تورم رشد دهید

جهت سرمایه‌گذاری به آدرس زیر مراجعه فرمایید

<https://bif.irbrokersite.ir/Customer/Login>

۰۲۱۸۸۷۱۴۷۰۴-۶ ☎



صندوق سهامی بورسیران فعالیت خود را از تیرماه ۱۳۸۸ آغاز به کار کرد و یکی از قدیمی‌ترین و با سابقه‌ترین صندوق‌های سهامی بازار سرمایه می‌باشد که مدیریت این صندوق همواره در تلاش بوده است تا بازدهی این صندوق را بالاتر از شاخص کل و تورم موجود در کشور ایجاد نماید.

مدیریت این صندوق در حال حاضر بر عهده شرکت سبذگردان سورین می‌باشد و خالص ارزش دارایی‌های صندوق هم اکنون از ۳۰۰ میلیارد تومان نیز فراتر رفته است.

در افق بلندمدت، جادوی سود مرکب در صندوق بورسیران، با تحقق بازدهی بیش از ۴۴،۰۰۰ درصدی از ابتدای تأسیس تاکنون، شگفتی آفریده است.



معرفی شرکت

ظرفیت اسمی

تولید شکر ۲۹,۰۰۰ تن

ظرفیت عملی

تولید شکر ۴۳,۵۹۲ تن

مشخصات شرکت

قیمت فعلی ۱۰,۰۶۰ ریال آخرین سود تقسیمی ۱۶ درصد

ارزش بازار ۱.۵۳ (م.م.ت) تعداد سهام ۱.۵ میلیارد سهم

سال مالی ۰۶/۳۱ درصد شناور ۳۱.۵۵ درصد

شرکت سهامی عام قند بیستون در ۱۹ اسفند ماه ۱۳۴۰ به منظور تولید و تهیه قند و شکر و سایر مواد قندی و تهیه غذای دام و متفرعات چغندر قند به ثبت رسید. سهام این شرکت با نماد قیستو در سال ۱۳۵۸ مورد پذیرش سازمان بورس اوراق بهادار قرار گرفت.

محصولات تولیدی شامل شکر، تفاله (تر و خشک) و ملاس است.

چغندر خریداری شده بعد از عیارسنجی وارد سیلوها شده و توسط آب به قسمت شن گیر، سنگ گیر و سپس علف گیر هدایت می شود. در این مرحله بعد از خلال شدن و عصاره گیری وارد فاز تصفیه شده که در نهایت بعد از تصفیه و تغلیظ به آپارات های پخت هدایت می شود و عمل کریستالیزاسیون انجام می شود. سپس این کریستال در سانتریفوژها تحت عمل گریز از مرکز، از پساب جدا و محصول خروجی شکر سفید حاصل می شود. بعد از عمل خشک شدن، شکر بسته بندی شده و وارد انبار محصول می شود.



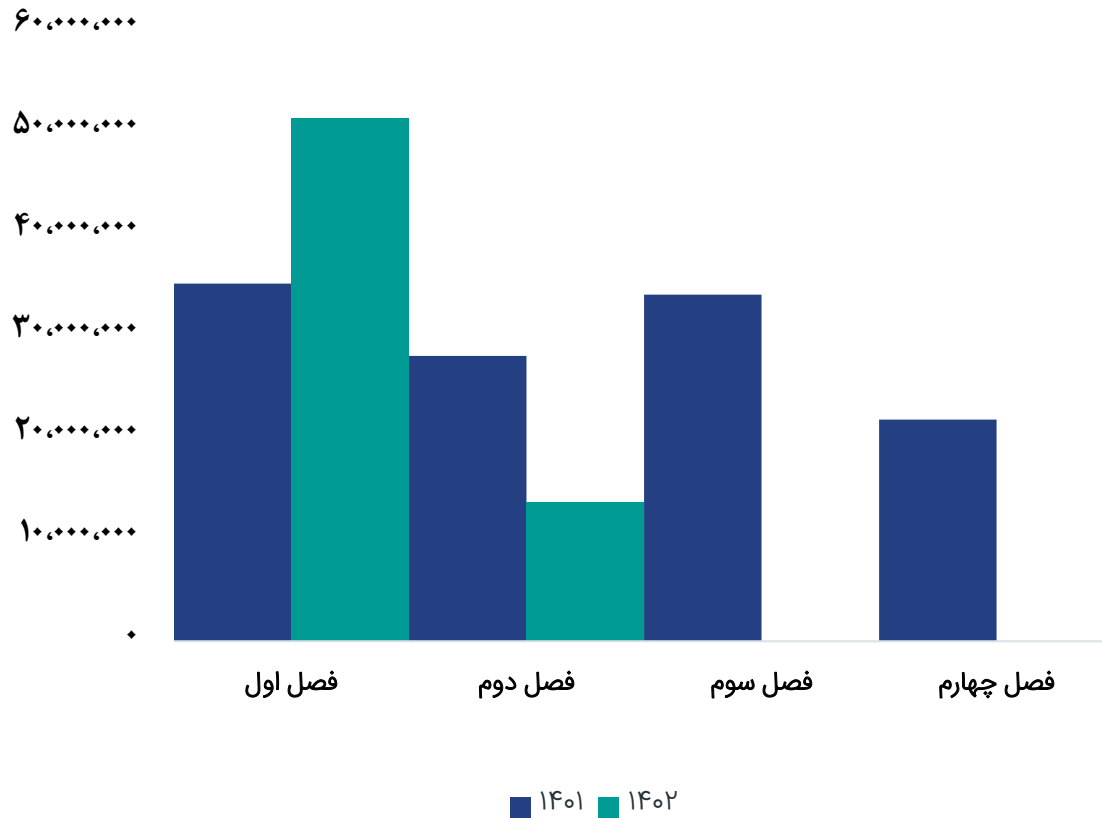
ترکیب سهامداران

درصد مالکیت	تعداد سهام	نام شرکت
۵۰.۶۶%	۷۶۰,۰۰۱,۰۹۴	شخص حقیقی
۱۳.۳۴ %	۲۰۰,۱۴۶,۵۵۰	شرکت کارخانه های تولیدی و صنعتی ثابت خراسان
۲.۳۵ %	۳۵,۳۰۱,۱۲۵	شرکت فرآورده های غذایی و قندتربت جام (سهامی عام)
۲.۱۲ %	۳۱,۹۴۶,۲۵۰	شرکت ایران پیروز (سهامی خاص)
۳۱.۵۵%	۴۷۲,۹۰۲,۹۸۱	سایر سهامداران
۱۰۰%	۱,۵۰۰,۰۰۰,۰۰۰	تعداد کل سهام شرکت

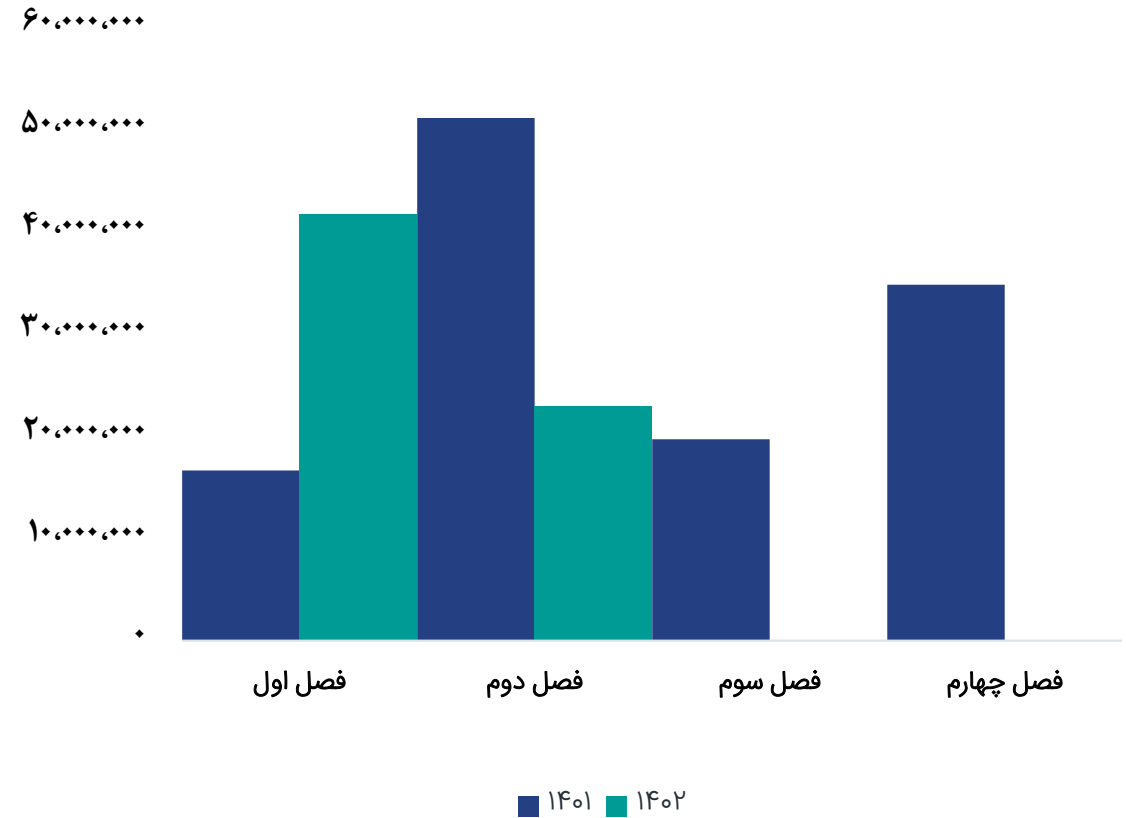




رند مقدار تولید محصولات (کیلوگرم)



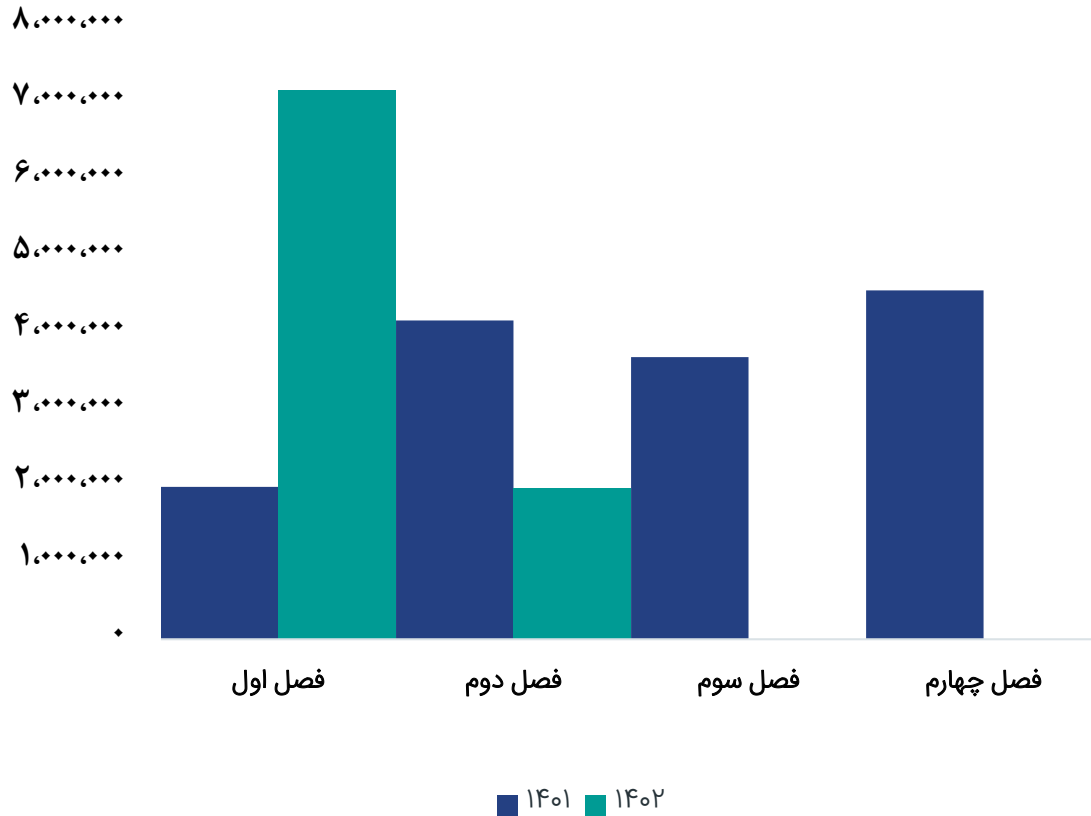
رند مقدار فروش محصولات (کیلوگرم)



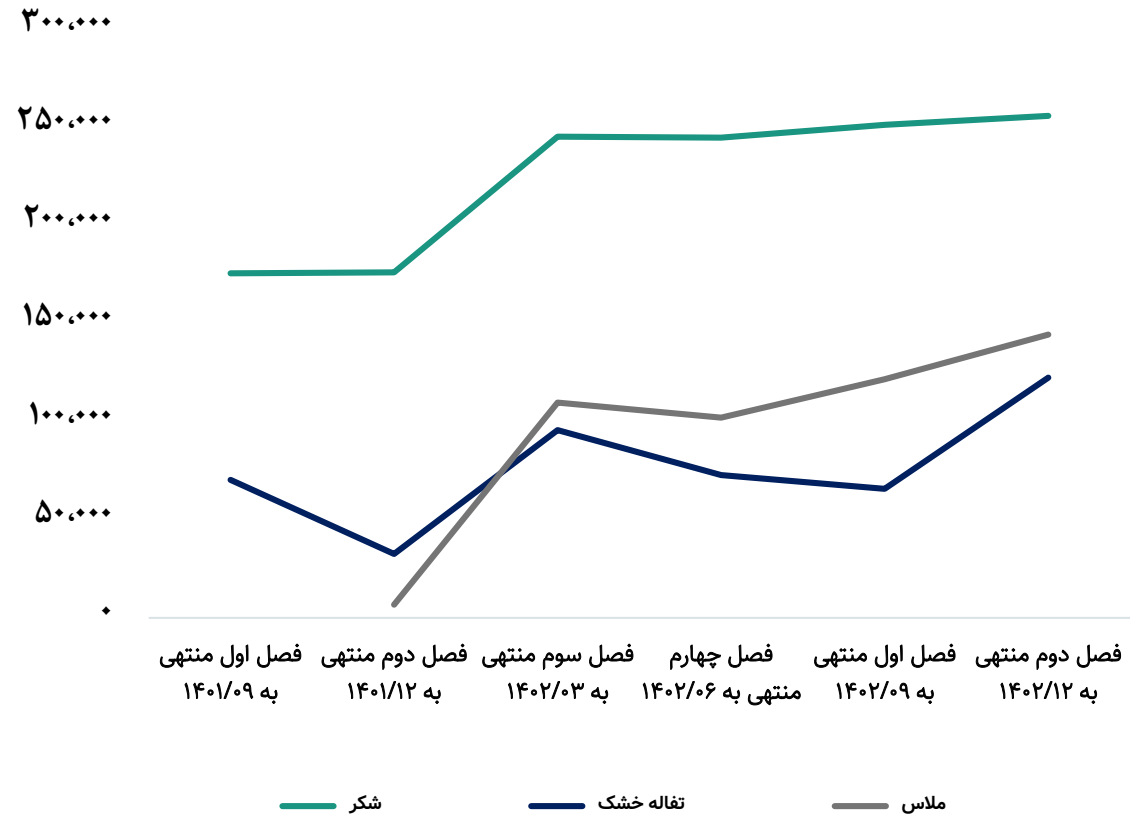


میانگین مبلغ و نرخ فروش محصولات شرکت

رند مبلغ فروش محصولات (میلیون ریال)



رند نرخ فروش محصولات (کیلوگرم/ریال)



فصل اول منتهی به ۱۴۰۱/۰۹ فصل دوم منتهی به ۱۴۰۱/۱۲ فصل سوم منتهی به ۱۴۰۲/۰۳ فصل چهارم منتهی به ۱۴۰۲/۰۶ فصل اول منتهی به ۱۴۰۲/۰۹ فصل دوم منتهی به ۱۴۰۲/۱۲

شکر تفاله خشک ملاس



مفروضات پیش بینی صورت سود و زیان

مقدار	واحد سنجش	شرح
۳۵۰,۰۰۰,۰۰۰	ریال بر تن	نرخ شکر تا انتهای سال ۱۴۰۳
۴۸۰,۰۰۰,۰۰۰	ریال بر تن	نرخ شکر کارشناسی سال ۱۴۰۴
۳۸,۶۵۰,۰۰۰	ریال بر تن	نرخ چغندر تا انتهای سال ۱۴۰۳
۵۳,۰۰۰,۰۰۰	ریال بر تن	نرخ چغندر سال ۱۴۰۴
۳۲%	درصد	نرخ تفاله به شکر
۴۸%	درصد	نرخ ملاس به شکر
۱۱.۲%	درصد	نرخ چغندر به شکر
۱۲.۲%	درصد	ضریب تولید شکر از چغندر
۴۱۰,۰۰۰	تن	میزان جذب چغندر
۳۰%	درصد	نرخ تورم



✓ با توجه به این که هر ساله شاهد افزایش نرخ شکر و چغندر می‌باشیم و سال مالی شرکت نیز منتهی به انتهای شهریور هر سال می‌باشد، در نتیجه در گزارش حاضر فرض شده است که قسمتی از فروش شرکت در سال ۱۴۰۳ و با نرخ شکر ۳۵۰ میلیون ریالی انجام پذیرد و فروش سال ۱۴۰۴ شرکت با نرخ شکر ۴۸۰ میلیون ریالی انجام پذیرد. ✓ نرخ شکر سال بعد با توجه به میانگین رشد سال‌های قبل این محصول در نظر گرفته شده است.



صورت سود و زیان

شرح	۱۲ ماهه منتهی به ۱۴۰۲/۰۶/۳۱	شش ماهه منتهی به ۱۴۰۲/۱۲/۲۹	کارشناسی سال مالی ۱۴۰۳/۰۶/۳۱	کارشناسی سال مالی ۱۴۰۴/۰۶/۳۱
فروش	۱۴,۱۶۱,۸۵۰	۹,۱۳۸,۸۰۴	۱۹,۸۹۵,۵۴۴	۲۶,۷۷۴,۶۳۹
بهای تمام شده کالای فروش رفته	(۱۲,۳۴۲,۲۰۴)	(۷,۳۹۹,۵۰۷)	(۱۶,۶۹۵,۷۰۰)	(۲۲,۴۰۴,۶۰۰)
سود (زیان) ناخالص	۱,۸۱۹,۶۴۶	۱,۷۳۹,۲۹۷	۳,۱۹۹,۸۴۴	۴,۳۷۰,۰۳۹
سود (زیان) عملیاتی	۱,۷۲۶,۶۴۸	۱,۷۲۴,۸۶۱	۳,۱۰۵,۱۰۹	۴,۲۱۸,۶۸۱
سود (زیان) قبل از کسر مالیات	۱,۸۷۳,۵۴۶	۱,۸۶۱,۵۶۱	۳,۳۵۹,۴۴۸	۴,۴۷۳,۰۲۰
سود (زیان) خالص پس از کسر مالیات	۱,۴۴۵,۲۵۳	۱,۳۸۸,۹۵۱	۲,۵۰۸,۶۵۱	۳,۳۱۷,۱۰۶
سرمایه	۱,۵۰۰,۰۰۰	۱,۵۰۰,۰۰۰	۱,۵۰۰,۰۰۰	۱,۵۰۰,۰۰۰
سود هر سهم پس از کسر مالیات	۹۶۴	۹۲۶	۱,۶۷۲	۲,۲۱۱
حاشیه سود ناخالص	۱۳%	۱۹%	۱۶%	۱۶%

محاسبات P/E

قیمت فعلی ۱۰,۰۶۰ ریال

آخرین سود تقسیمی ۱۶ درصد

P/E کارشناسی ۱۴۰۳ ۶.۰۲

P/E کارشناسی ۱۴۰۴ ۴.۴۳



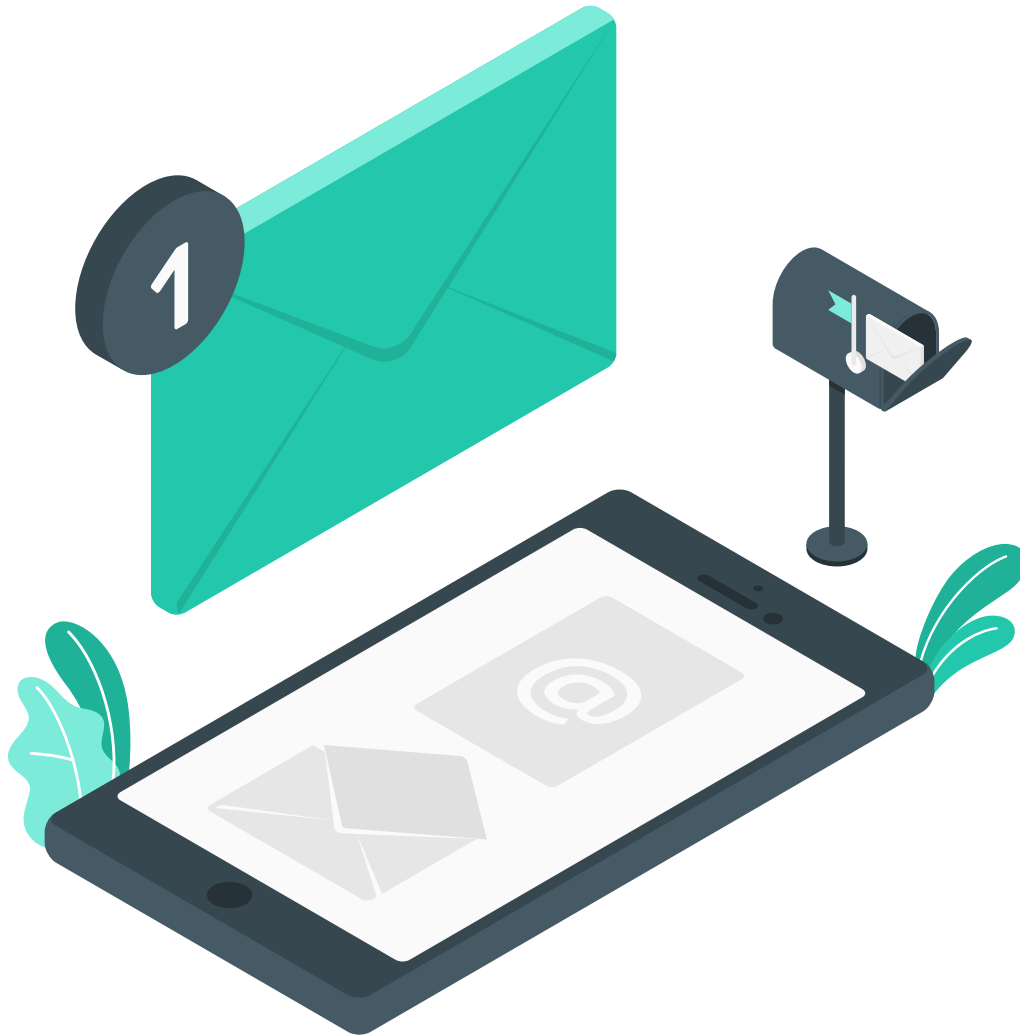
تحلیل حساسیت براساس تغییر نرخ شکر و میزان جذب چغندر

۵۳۰,۰۰۰,۰۰۰	۴۸۰,۰۰۰,۰۰۰	۴۵۰,۰۰۰,۰۰۰	۴۰۰,۰۰۰,۰۰۰	۳۵۰,۰۰۰,۰۰۰	
۲,۵۷۸	۲,۰۵۶	۱,۷۴۲	۱,۲۲۰	۶۹۸	۳۵۰,۰۰۰
۲,۷۴۴	۲,۱۳۴	۱,۷۶۷	۱,۱۵۶	۵۴۶	۳۸۰,۰۰۰
۲,۹۱۱	۲,۲۱۱	۱,۷۹۲	۱,۰۹۳	۳۹۳	۴۱۰,۰۰۰
۳,۰۷۷	۲,۲۸۹	۱,۸۱۷	۱,۰۲۹	۲۴۱	۴۴۰,۰۰۰
۳,۲۴۳	۲,۳۶۷	۱,۸۴۱	۹۶۵	۸۹	۴۷۰,۰۰۰





بیانیه سلب مسئولیت: گزارش حاضر به هیچ وجه توصیه‌ی خرید، فروش یا نگهداری سهام شرکت نمی‌باشد و مسئولیت استفاده از این اطلاعات با سرمایه‌گذاران می‌باشد و شرکت سبدگردان سورین در این خصوص هیچگونه مسئولیتی را بر عهده نخواهد گرفت.



www.sorincapital.ir



info@sorincapital.ir



۰۲۱۸۸۷۱۴۷۰۴-۶



<https://t.me/sorincapital>



@Sorinhelp

