



شرکت سبذگردان سورین

تحلیل بنیادی شرکت نشاسته و گلوکز آردینه

آردینه

مرداد ۱۴۰۳



درباره شرکت سبدگردان سورین

شرکت سبدگردان سورین از خرداد ماه ۱۴۰۰ فعالیت خود را آغاز کرده است. این شرکت در حال حاضر مدیریت صندوق سرمایه‌گذاری سهامی بورسیران با خالص ارزش دارایی‌های ۳۰۰ میلیارد تومان و صندوق اختصاصی بازارگردان سورین با خالص ارزش دارایی‌های ۶۰ میلیارد تومان را برعهده دارد.

در ادامه اطلاعات صندوق بورسیران و نحوه سرمایه‌گذاری در این صندوق آمده است.



معرفی صندوق سهامی بورسیران

صندوق سهامی بورسیران فعالیت خود را از تیرماه ۱۳۸۸ آغاز به کار کرد و یکی از قدیمی‌ترین و با سابقه‌ترین صندوق‌های سهامی بازار سرمایه می‌باشد که مدیریت این صندوق همواره در تلاش بوده است تا بازدهی این صندوق را بالاتر از شاخص کل و تورم موجود در کشور ایجاد نماید.

مدیریت این صندوق در حال حاضر بر عهده شرکت سبذگردان سورین می‌باشد و خالص ارزش دارایی‌های صندوق هم اکنون از ۳۰۰ میلیارد تومان نیز فراتر رفته است.

در افق بلندمدت، جادوی سود مرکب در صندوق بورسیران، با تحقق بازدهی بیش از ۴۷،۰۰۰ درصدی از ابتدای تأسیس تاکنون، شگفتی آفریده است.



با صندوق بورسیران سرمایه خود را به صورت
تصاعدی نسبت به تورم رشد دهید

جهت سرمایه‌گذاری به آدرس زیر مراجعه فرمایید

<https://bif.irbrokersite.ir/Customer/Login>

۰۲۱۸۸۷۱۴۷۰۴-۶ ☎





معرفی شرکت

شرکت آردینه از سال ۱۳۷۶ فعالیت خود را جهت به کارگیری مدرن‌ترین و مجهزترین ماشین‌آلات تولید نشاسته، گلوکن و گلوکز از کشورهای اروپایی آغاز نموده و در حال حاضر این صنعت مدرن دارای تجهیزات پیشرفته کنترل کیفیت می‌باشد که ما را قادر به ساخت نشاسته فوق تصفیه، گلوکن، گلوکز فوق تصفیه اسیدی و آنزیمی و دکستروز مایع در شرایط کاملاً بهداشتی نموده است. فرآورده‌های این شرکت منطبق بر استانداردهای ملی و بین‌المللی، جایگاه ویژه‌ای در صنایع غذایی خصوصاً فرآورده‌های گوشتی (سوسیس، کالباس، همبرگر)، ماکارونی، شیرینی و شکلات، تافی، گز، سوهان، حلواشکری، مربا، بستنی، آدامس و غیره را دارا می‌باشد.

۲۵ بهمن ۱۴۰۲ سهام شرکت نشاسته و گلوکز آردینه با نماد «آردینه» در فرابورس ایران عرضه شد. شرکت آردینه در سال ۱۳۷۶ با هدف تولید نشاسته، گلوکن و گلوکز تاسیس شده است و در حال حاضر، خانواده امینی به عنوان سهامدارن اصلی «آردینه» محسوب شده و شرکت آران سرمایه خاورمیانه با مالکیت ۱ درصدی، دیگر سهامدار این شرکت است.

مشخصات شرکت

| | | | |
|------------|-------------|------------------|------------|
| قیمت فعلی | ۱۱،۰۵۰ ریال | آخرین سود تقسیمی | ۸۰ درصد |
| ارزش بازار | ۲.۲ (م.م.ت) | تعداد سهام | ۲ میلیارد |
| سال مالی | ۱۲/۲۹ | درصد شناور | ۱۱.۲۷ درصد |

ظرفیت اسمی (تن)

| | |
|------------------|--------|
| گلوکز | ۳۵،۰۰۰ |
| نشاسته فوق تصفیه | ۶،۵۰۰ |
| گلوکن | ۴،۰۰۰ |
| نشاسته خوراک دام | ۱۲،۰۰۰ |
| دکستروز | ۶،۵۰۰ |



ترکیب سهامداران

| نام شرکت | تعداد سهام | درصد مالکیت |
|---------------------------------------------|---------------|-------------|
| اشخاص حقیقی | ۱,۴۶۰,۷۰۷,۸۰۵ | ۷۳.۰۲% |
| BFM صندوق سرمایه گذاری اختصاصی ب. ثروت پویا | ۲۵۳,۶۰۷,۰۷۲ | ۱۲.۶۸% |
| شرکت آزان سرمایه خاورمیانه (سهامی خاص) | ۶۰,۲۸۸,۶۲۷ | ۳.۰۱% |
| سایر سهام داران | ۲۲۴,۸۸۶,۲۰۶ | ۱۱.۲۷% |
| تعداد کل سهام شرکت | ۲,۰۰۰,۰۰۰,۰۰۰ | ۱۰۰% |





مقدار تولید فروش محصولات شرکت

روند مقدار تولید (تن)



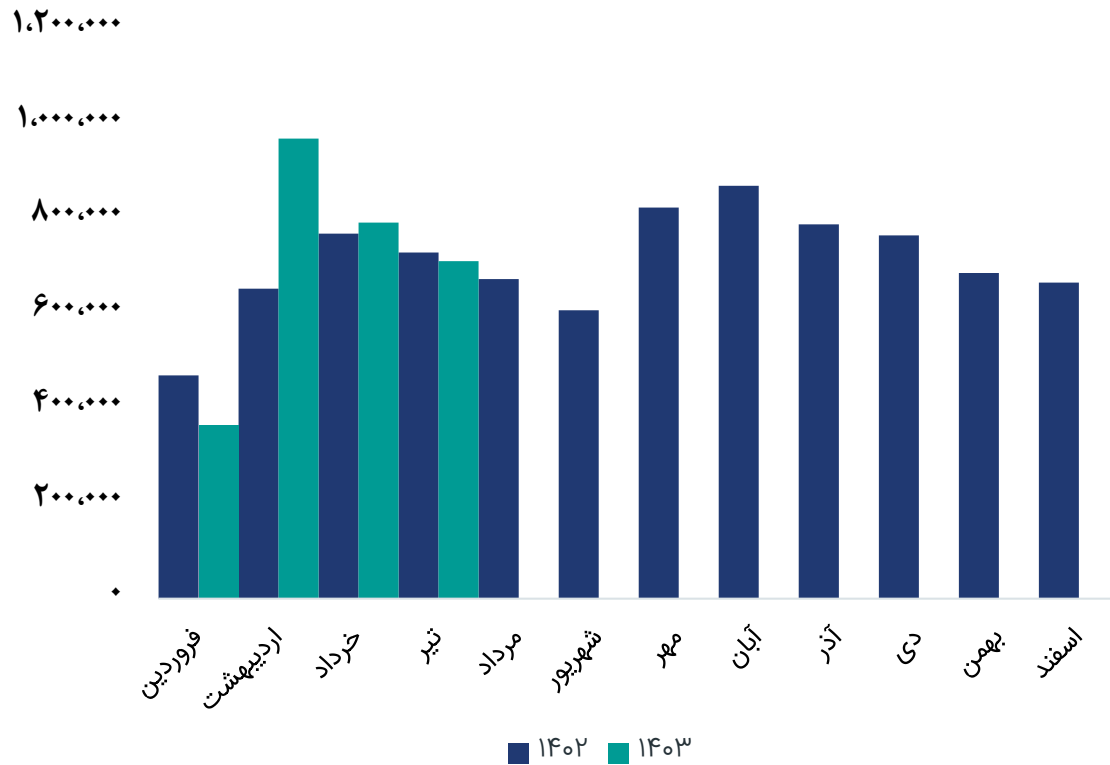
روند مقدار فروش (تن)



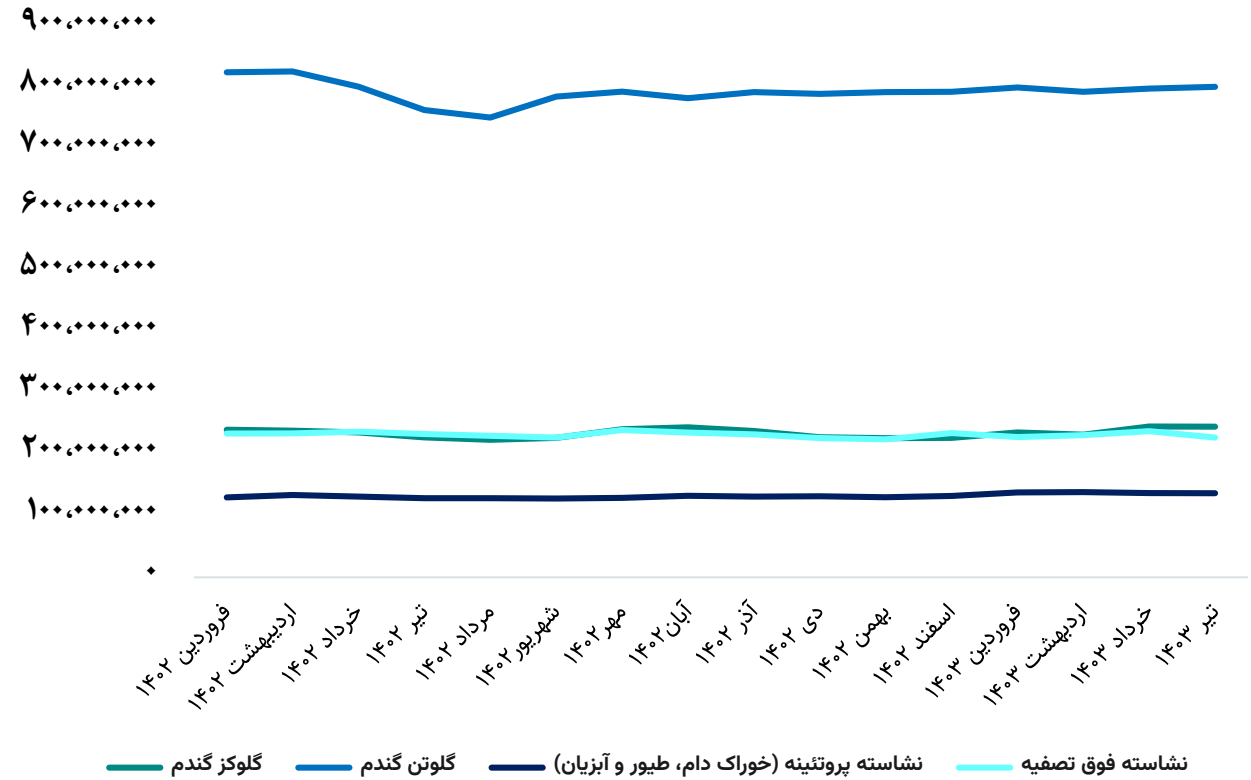


میانگین مبلغ و نرخ فروش

رند مبلغ فروش محصولات (میلیون ریال)



رند نرخ فروش محصولات (ریال/تن)





مفروضات پیش بینی صورت سود و زیان

| مقدار | واحد سنجش | شرح |
|-------------|------------|-----------------------------------------|
| ۱۶۰,۰۰۰,۰۰۰ | ریال | نرخ خرید تضمینی آرد گندم |
| ۲۵۲,۷۳۳,۲۳۰ | ریال بر تن | گلوکز گندم ادامه سال ۱۴۰۳ |
| ۸۴۶,۴۴۳,۰۱۱ | ریال بر تن | گلوتن گندم ادامه سال ۱۴۰۳ |
| ۱۴۳,۳۸۶,۵۳۱ | ریال بر تن | نشاسته پروتئینه ادامه سال ۱۴۰۳ |
| ۲۴۹,۰۴۴,۴۷۱ | ریال بر تن | نشاسته فوق تصفیه ادامه سال ۱۴۰۳ |
| ۶,۵۰۰ | تن | ظرفیت اسمی محصول مالتودکسترین |
| ۱,۵۰۰ | تن | میزان تولید محصول مالتودکسترین سال ۱۴۰۳ |
| ۳۰% | درصد | نرخ تورم |





صورت سود و زیان

| کارشناسی سال مالی ۱۴۰۳/۱۲ | ۳ ماهه منتهی به ۱۴۰۳/۰۳ | ۱۲ ماهه منتهی به ۱۴۰۱/۱۲ | |
|------------------------------|----------------------------|-----------------------------|----------------------------------|
| ۹,۶۲۴,۴۷۳ | ۲,۱۲۷,۳۴۶ | ۸,۵۰۶,۹۹۸ | فروش |
| (۶,۲۲۵,۶۹۱) | (۱,۴۳۹,۳۳۴) | (۵,۷۱۲,۸۲۵) | بهای تمام شده کالای فروش رفته |
| ۳,۳۹۸,۷۸۲ | ۶۸۸,۰۱۲ | ۲,۷۹۴,۱۷۳ | سود (زیان) ناخالص |
| ۳,۱۸۳,۷۰۲ | ۶۳۴,۷۵۲ | ۲,۶۶۸,۰۴۸ | سود (زیان) عملیاتی |
| ۳,۹۸۳,۷۲۱ | ۷۳۴,۷۷۱ | ۳,۶۱۲,۴۶۱ | سود (زیان) قبل از کسر مالیات |
| ۳,۶۴۸,۷۷۱ | ۶۳۰,۵۸۴ | ۳,۳۷۰,۹۱۶ | سود (زیان) خالص پس از کسر مالیات |
| ۲,۰۰۰,۰۰۰ | ۲,۰۰۰,۰۰۰ | ۲,۰۰۰,۰۰۰ | سرمایه |
| ۱,۸۲۴ | ۳۱۵ | ۱,۶۸۵ | سود هر سهم پس از کسر مالیات |
| ۳۵% | ۳۲% | ۳۳% | حاشیه سود ناخالص |

محاسبات P/E

قیمت فعلی ۱۱,۰۵۰ ریال

آخرین سود تقسیمی ۸۰ درصد

P/E سال مالی ۱۴۰۳ ۶.۱



تجزیه و تحلیل حساسیت

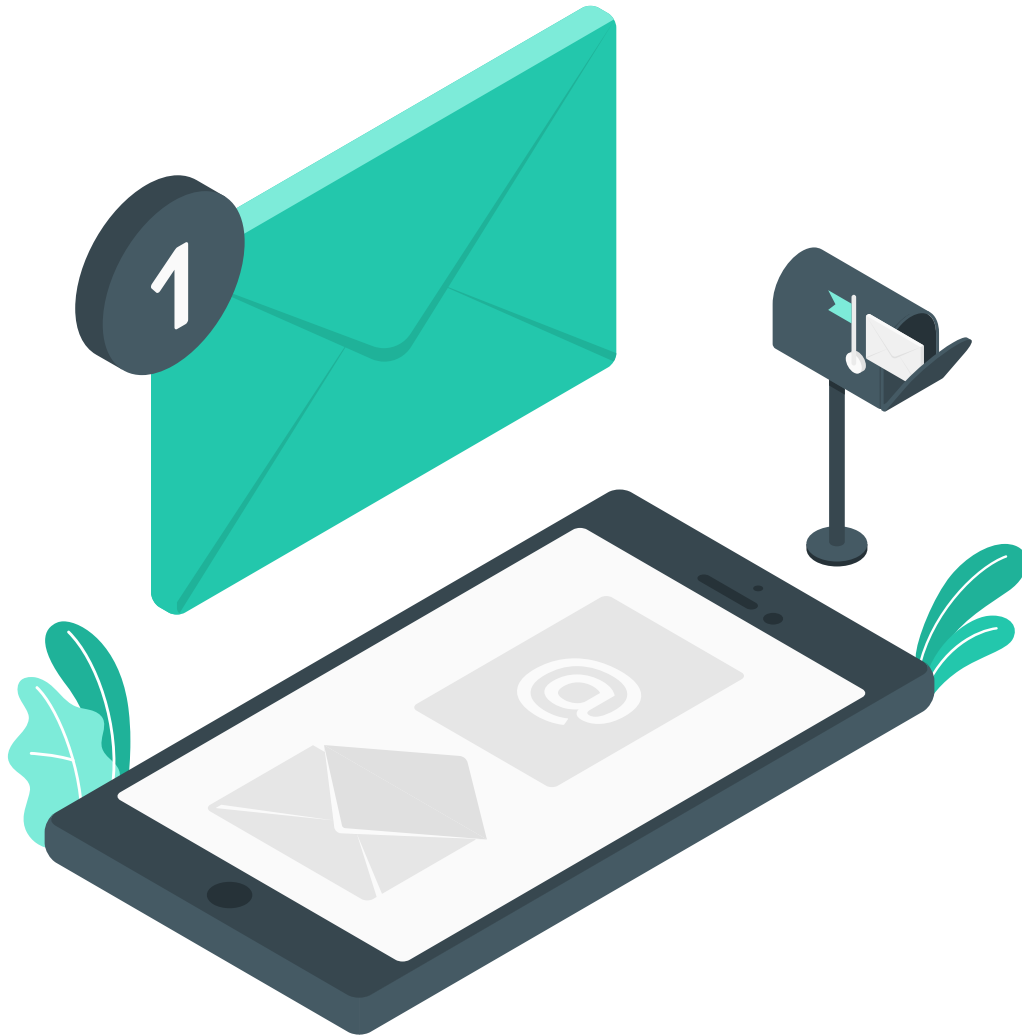
تحلیل حساسیت براساس میزان تولید محصول مالتودکسترین نرخ خرید تضمینی آرد گندم

| ۲۸۰,۰۰۰,۰۰۰ | ۲۵۰,۰۰۰,۰۰۰ | ۲۲۰,۰۰۰,۰۰۰ | ۱۹۰,۰۰۰,۰۰۰ | ۱۶۰,۰۰۰,۰۰۰ | |
|-------------|-------------|-------------|-------------|-------------|-------|
| ۲,۵۶۴ | ۲,۳۵۴ | ۲,۱۴۳ | ۱,۹۳۳ | ۱,۷۲۲ | ۰ |
| ۲,۵۷۵ | ۲,۳۷۹ | ۲,۱۸۳ | ۱,۹۸۷ | ۱,۷۹۰ | ۱,۰۰۰ |
| ۲,۵۸۱ | ۲,۳۹۲ | ۲,۲۰۳ | ۲,۰۱۳ | ۱,۸۲۴ | ۱,۵۰۰ |
| ۲,۵۸۶ | ۲,۴۰۴ | ۲,۲۲۲ | ۲,۰۴۰ | ۱,۸۵۸ | ۲,۰۰۰ |
| ۲,۵۹۷ | ۲,۴۳۰ | ۲,۲۶۲ | ۲,۰۹۴ | ۱,۹۲۷ | ۳,۰۰۰ |





بیانیه سلب مسئولیت: گزارش حاضر به هیچ وجه توصیه‌ی خرید، فروش یا نگهداری سهام شرکت نمی‌باشد و مسئولیت استفاده از این اطلاعات با سرمایه‌گذاران می‌باشد و شرکت سبدگردان سورین در این خصوص هیچگونه مسئولیتی را بر عهده نخواهد گرفت.



www.sorincapital.ir



info@sorincapital.ir



۰۲۱۸۸۷۱۴۷۰۴-۶



<https://t.me/sorincapital>



@Sorinhelp

