



شرکت سبذگردان سورین

تحلیل بنیادی شرکت دامداری تلیسه نمونه

تلیسه

مرداد ۱۴۰۳



درباره شرکت سبدگردان سورین

شرکت سبدگردان سورین از خرداد ماه ۱۴۰۰ فعالیت خود را آغاز کرده است. این شرکت در حال حاضر مدیریت صندوق سرمایه‌گذاری سهامی بورسیران با خالص ارزش دارایی‌های ۳۰۰ میلیارد تومان و صندوق اختصاصی بازارگردان سورین با خالص ارزش دارایی‌های ۶۰ میلیارد تومان را برعهده دارد.

در ادامه اطلاعات صندوق بورسیران و نحوه سرمایه‌گذاری در این صندوق آمده است.



معرفی صندوق سهامی بورسیران



با صندوق بورسیران سرمایه خود را به صورت

تصاعدی نسبت به تورم رشد دهید

جهت سرمایه‌گذاری به آدرس زیر مراجعه فرمایید

<https://bif.irbrokersite.ir/Customer/Login>

۰۲۱۸۸۷۱۴۷۰۴-۶ ☎



صندوق سهامی بورسیران فعالیت خود را از تیرماه ۱۳۸۸ آغاز به کار کرد و یکی از قدیمی‌ترین و با سابقه‌ترین صندوق‌های سهامی بازار سرمایه می‌باشد که مدیریت این صندوق همواره در تلاش بوده است تا بازدهی این صندوق را بالاتر از شاخص کل و تورم موجود در کشور ایجاد نماید.

مدیریت این صندوق در حال حاضر بر عهده شرکت سبذگردان سورین می‌باشد و خالص ارزش دارایی‌های صندوق هم اکنون از ۳۰۰ میلیارد تومان نیز فراتر رفته است.

در افق بلندمدت، جادوی سود مرکب در صندوق بورسیران، با تحقق بازدهی بیش از ۴۷،۰۰۰ درصدی از ابتدای تأسیس تاکنون، شگفتی آفریده است.



معرفی شرکت

شرکت دامداری تلیسه نمونه (سهامی عام) در تداوم فعالیت دامداری توحید که یکی از واحدهای خود گردان امور دامپروری معاونت کشاورزی بنیاد مستضعفان بوده در تاریخ ۱۷ مرداد ماه ۱۳۶۴ با سرمایه یک میلیون ریال تشکیل و تحت شماره ۸۵۹ در اداره کل ثبت شرکت ها و موسسات غیر تجاری تهران به ثبت رسیده است.

بهره برداری شرکت از اول مهر ماه ۱۳۶۴ آغاز و بدلیل قرار داشتن محل شرکت در طرح مرقد مطهر امام خمینی (ره) از تاریخ ۳۱ اردیبهشت ۱۳۷۲ به محل قره تپه واقع در شهریار کیلومتر ۲ جاده تهران منتقل گردیده است. در حال حاضر شرکت دامداری تلیسه نمونه (سهامی عام) جزء واحدهای تجاری فرعی شرکت گسترش کشاورزی و دامپروری فردوس پارس است. واحد تجاری نهایی گروه، بنیاد مستضعفان انقلاب اسلامی می باشد. این شرکت در سال ۱۳۷۸ موفق به دریافت گواهینامه ایزو ۹۰۰۱ گردید.

ظرفیت تولید سال مالی ۱۴۰۲

شیر ۵۰،۱۳۶،۰۴۶ کیلوگرم

گوساله نر ۱،۸۴۳ رأس

مشخصات شرکت

قیمت فعلی ۲،۸۳۰ ریال آخرین سود تقسیمی ۹۵ درصد

ارزش بازار ۱،۳۹ (م.م.ت) تعداد سهام ۴،۹۹۴ میلیارد

سال مالی ۱۲/۲۹ درصد شناور ۳۳ درصد



ترکیب سهامداران

درصد مالکیت	تعداد سهام	نام شرکت
۳۹.۷%	۱,۹۸۱,۹۱۰,۷۶۶	شرکت گسترش کشاورزی و دامپروری فردوس پارس (سهامی خاص)
۱۵.۲%	۷۵۶,۶۰۰,۲۲۶	بنیادمستضعفان انقلاب اسلامی
۱۱.۹%	۵۹۴,۲۰۹,۳۲۸	اشخاص حقیقی
۳۳.۳%	۱,۶۶۱,۲۱۹,۶۸۰	سایر سهامداران
۱۰۰%	۴,۹۹۳,۹۴۰,۰۰۰	تعداد کل سهام شرکت





مقدار تولید و فروش محصول اصلی شرکت

رند مقدار تولید شیر (کیلوگرم)



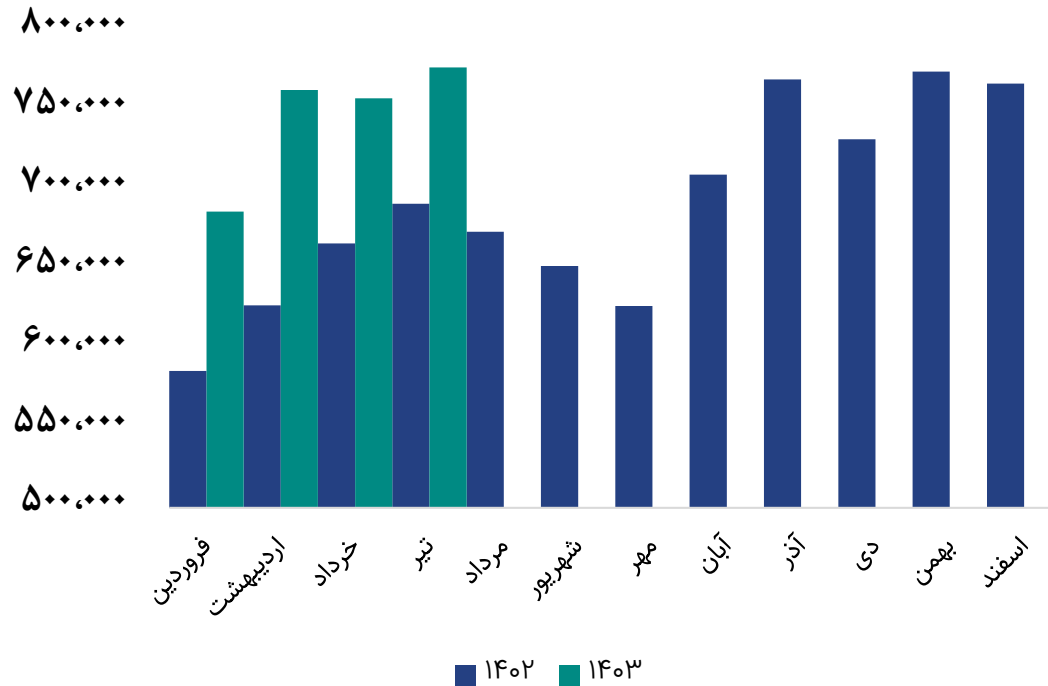
رند مقدار فروش شیر (کیلوگرم)



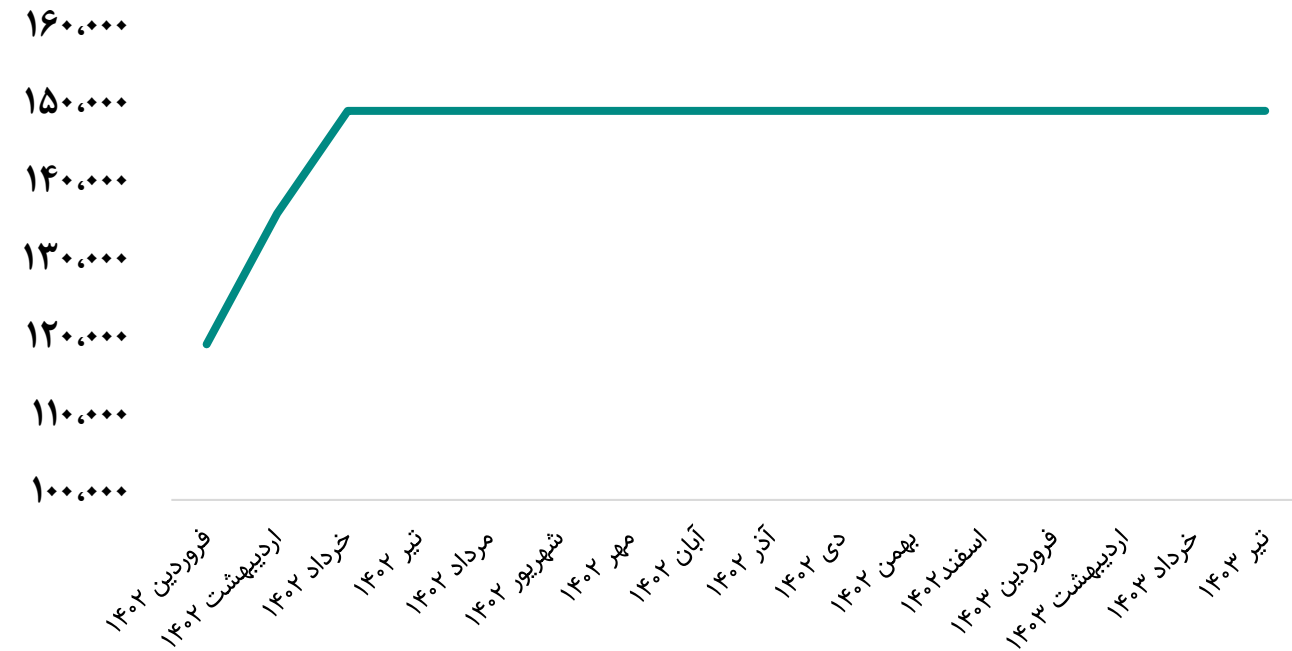


میانگین مبلغ و نرخ فروش

رند مبلغ فروش محصولات (میلیون ریال)



رند نرخ فروش شیر (ریال/کیلوگرم)





مفروضات پیش بینی صورت سود و زیان

شرح	واحد سنجش	مقدار
نرخ تورم	درصد	۳۰٪
نرخ دلار ترجیحی سال مالی ۱۴۰۳	ریال	۲۸۵,۰۰۰
میزان تولید و فروش شیر کارشناسی سال مالی ۱۴۰۳	تن	۴۹,۷۳۱,۲۲۲
نرخ فروش شیر ۶ ماهه دوم کارشناسی سال مالی ۱۴۰۳	ریال/کیلوگرم	۱۸۰,۰۰۰
افزایش نرخ فروش شیر ۶ ماهه دوم کارشناسی سال مالی ۱۴۰۳	درصد	۲۰٪



✓ ارزش رأس‌ها: با توجه به صورت‌های مالی منتشر شده گاو‌داری‌ها دارای ۳,۹۹۱ دام‌های مولد (شیری) و ۳,۴۰۹ گوساله‌های ماده و تلیسه‌ها می‌باشد. ارزش دام‌های مولد (شیری) ۴,۳۱۰,۲۸۰ میلیون ریال برآورد شده است. همچنین ارزش گوساله‌های ماده و تلیسه‌ها ۱,۰۲۲,۷۰۰ میلیون ریال برآورد شده است.



صورت سود و زیان

شرح	۱۲ ماهه منتهی به سه ماهه منتهی به سال مالی منتهی به	۱۴۰۳/۰۳	۱۴۰۳/۱۲
ارزش منصفانه تولیدات کشاورزی	۷,۶۳۵,۸۵۶	۲,۱۶۵,۶۶۳	۹,۵۱۷,۲۹۳
خالص فروش تولیدات کشاورزی و دارایی‌های زیستی غیر مولد	۸,۲۹۱,۶۹۵	۲,۲۰۶,۵۴۶	۱۰,۳۳۴,۷۲۷
بهای تمام شده انتسابی	(۷,۳۷۹,۸۴۰)	(۱,۹۵۷,۳۷۳)	(۹,۱۹۸,۱۹۶)
فروش	۸,۷۰۷,۸۶۷	۲,۴۵۲,۲۲۶	۱۰,۸۵۳,۴۴۲
هزینه‌های تولید	(۶,۷۹۵,۴۰۶)	(۱,۹۹۹,۶۶۵)	(۸,۶۰۲,۳۴۹)
سود (زیان) عملیاتی	۱,۶۱۲,۷۰۷	۳۶۴,۴۳۲	۱,۸۲۶,۵۳۵
سود (زیان) عملیات در حال تداوم قبل از مالیات	۲,۵۱۷,۴۱۳	۴۵۷,۵۸۸	۳,۲۶۶,۱۰۶
سود (زیان) خالص پس از کسر مالیات	۲,۵۱۵,۱۵۵	۴۵۷,۵۸۸	۳,۲۶۱,۵۳۳
سرمایه	۴,۹۹۳,۹۴۰	۴,۹۹۳,۹۴۰	۴,۹۹۳,۹۴۰
سود هر سهم پس از کسر مالیات	۵۰۴	۹۲	۶۵۳
حاشیه سود عملیاتی	۱۹%	۱۵%	۱۷%

محاسبات P/E

قیمت فعلی ۲,۸۳۰ ریال

آخرین سود تقسیمی ۹۵ درصد

P/E سال مالی ۱۴۰۳ ۴.۳۳



تجزیه و تحلیل حساسیت

تحلیل حساسیت سود سال مالی ۱۴۰۳ براساس نرخ ارز ترجیحی و درصد افزایش نرخ محصول اصلی (شیر)

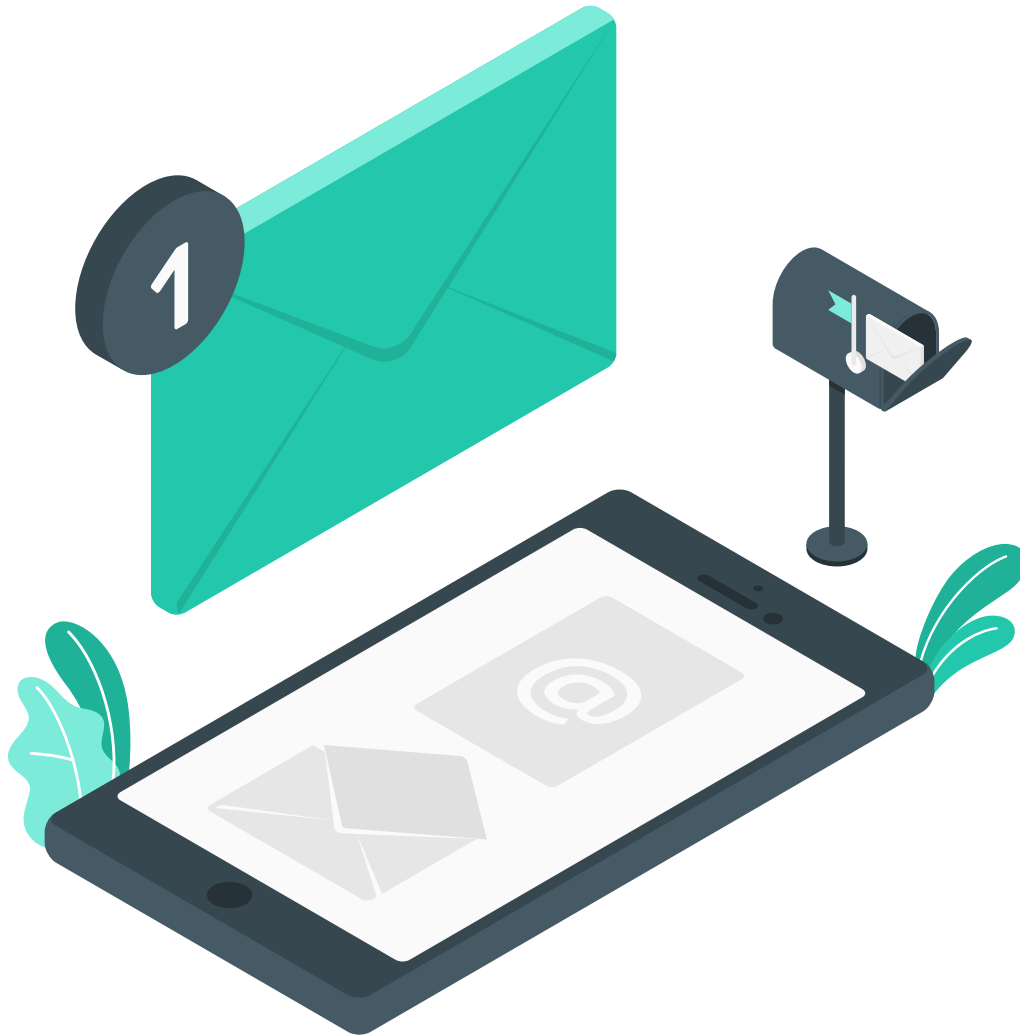
۴۸۵,۰۰۰	۴۳۵,۰۰۰	۳۸۵,۰۰۰	۳۳۵,۰۰۰	۲۸۵,۰۰۰	
۳۳۹	۴۰۰	۴۶۱	۵۲۳	۵۸۴	۰%
۳۴۹	۴۱۶	۴۸۴	۵۵۱	۶۱۹	۱۰%
۳۵۴	۴۲۴	۴۹۵	۵۶۵	۶۳۶	۱۵%
۳۵۹	۴۳۲	۵۰۶	۵۸۰	۶۵۳	۲۰%
۳۶۴	۴۴۰	۵۱۷	۵۹۴	۶۷۰	۲۵%
۳۶۹	۴۴۹	۵۲۸	۶۰۸	۶۸۸	۳۰%



✓ شرکت در نظر دارد در دشت قزوین اقدام به تاسیس دامداری نماید که در حال حاضر از طریق یک شرکت دانش بنیان مطالعات ذخایر آبی زمین را برای ۵۰ سال آینده انجام می‌دهد. در صورت موفقیت آمیز بودن توسعه دامداری صورت خواهد گرفت.



بیانیه سلب مسئولیت: گزارش حاضر به هیچ وجه توصیه‌ی خرید، فروش یا نگهداری سهام شرکت نمی‌باشد و مسئولیت استفاده از این اطلاعات با سرمایه‌گذاران می‌باشد و شرکت سبدگردان سورین در این خصوص هیچگونه مسئولیتی را بر عهده نخواهد گرفت.



www.sorincapital.ir



info@sorincapital.ir



۰۲۱۸۸۷۱۴۷۰۴-۶



<https://t.me/sorincapital>



@Sorinhelp

