



شرکت سبذگردان سورین

تحلیل بنیادی شرکت کشت و دام قیام اصفهان

زقیام

مرداد ۱۴۰۳



درباره شرکت سبدگردان سورین

شرکت سبدگردان سورین از خرداد ماه ۱۴۰۰ فعالیت خود را آغاز کرده است. این شرکت در حال حاضر مدیریت صندوق سرمایه‌گذاری سهامی بورسیران با خالص ارزش دارایی‌های ۳۰۰ میلیارد تومان و صندوق اختصاصی بازارگردان سورین با خالص ارزش دارایی‌های ۶۰ میلیارد تومان را برعهده دارد.

در ادامه اطلاعات صندوق بورسیران و نحوه سرمایه‌گذاری در این صندوق آمده است.



معرفی صندوق سهامی بورسیران



با صندوق بورسیران سرمایه خود را به صورت
تصاعدی نسبت به تورم رشد دهید

جهت سرمایه‌گذاری به آدرس زیر مراجعه فرمایید

<https://bif.irbrokersite.ir/Customer/Login>

۰۲۱۸۸۷۱۴۷۰۴-۶ ☎



صندوق سهامی بورسیران فعالیت خود را از تیرماه ۱۳۸۸ آغاز به کار کرد و یکی از قدیمی‌ترین و با سابقه‌ترین صندوق‌های سهامی بازار سرمایه می‌باشد که مدیریت این صندوق همواره در تلاش بوده است تا بازدهی این صندوق را بالاتر از شاخص کل و تورم موجود در کشور ایجاد نماید.

مدیریت این صندوق در حال حاضر بر عهده شرکت سبذگردان سورین می‌باشد و خالص ارزش دارایی‌های صندوق هم اکنون از ۳۰۰ میلیارد تومان نیز فراتر رفته است.

در افق بلندمدت، جادوی سود مرکب در صندوق بورسیران، با تحقق بازدهی بیش از ۴۷،۰۰۰ درصدی از ابتدای تأسیس تاکنون، شگفتی آفریده است.



معرفی شرکت

ظرفیت تولید سال مالی ۱۴۰۲

۷۹،۹۹۸ تن

شیر

۲،۷۶۳ رأس

گوساله نر متولد شده

مشخصات شرکت

آخرین سود تقسیمی ۷۷ درصد

قیمت فعلی ۲،۷۲۲ ریال

تعداد سهام ۶.۸۹۷ میلیارد

ارزش بازار ۱.۸۸ (م.م.ت)

درصد شناور ۲۲ درصد

سال مالی ۱۲/۲۹

این شرکت در تاریخ ۱۸ / ۱۱ / ۱۳۷۲ به شماره ۱۰۳۴۵ در اداره ثبت شرکت‌ها و مالکیت صنعتی استان اصفهان با شخصیت حقوقی بصورت سهامی خاص به ثبت رسیده و فعالیت رسمی خود را در زمینه کشاورزی و دامپروری از اوایل سال ۱۳۷۳ آغاز نموده است. این مجموعه که بزرگترین واحد دامپروری شیری متمرکز ایران می‌باشد تحت پوشش هلدینگ دامپروری و کشاورزی بنیاد مستضعفان انقلاب اسلامی فعالیت می‌کند. این مجموعه از مورخ ۲۳ / ۵ / ۱۳۸۰ بر اساس تصمیمات مجمع فوق‌العاده به سهامی عام تبدیل گردید و درخواست این شرکت مبنی بر ورود فرابورس پذیرفته شده است. واحد پرورش و تولید گاوهای شیری با ظرفیت ۵،۷۰۰ رأس دام مولد و ۱۱،۴۰۰ رأس کل دام طبق پروانه بهره‌برداری که در حال حاضر دارای تعداد ۱۱،۶۱۷ رأس دام می‌باشد. واحد دامداری قیام در زمینی به مساحت ۵۴ هکتار و واحد دامداری ایوان در زمینی به مساحت ۱۰ هکتار واقع گردیده است. سند واحد قیام بنام شرکت بوده و اراضی واحد ایوان اجاره از سازمان جنگل‌ها، مراتع و آبخیزداری کشور می‌باشد. این شرکت با تولید ۲۲۱ تن شیر خام ۵ درصدی از بازار استان را به خود اختصاص داده است.



ترکیب سهامداران

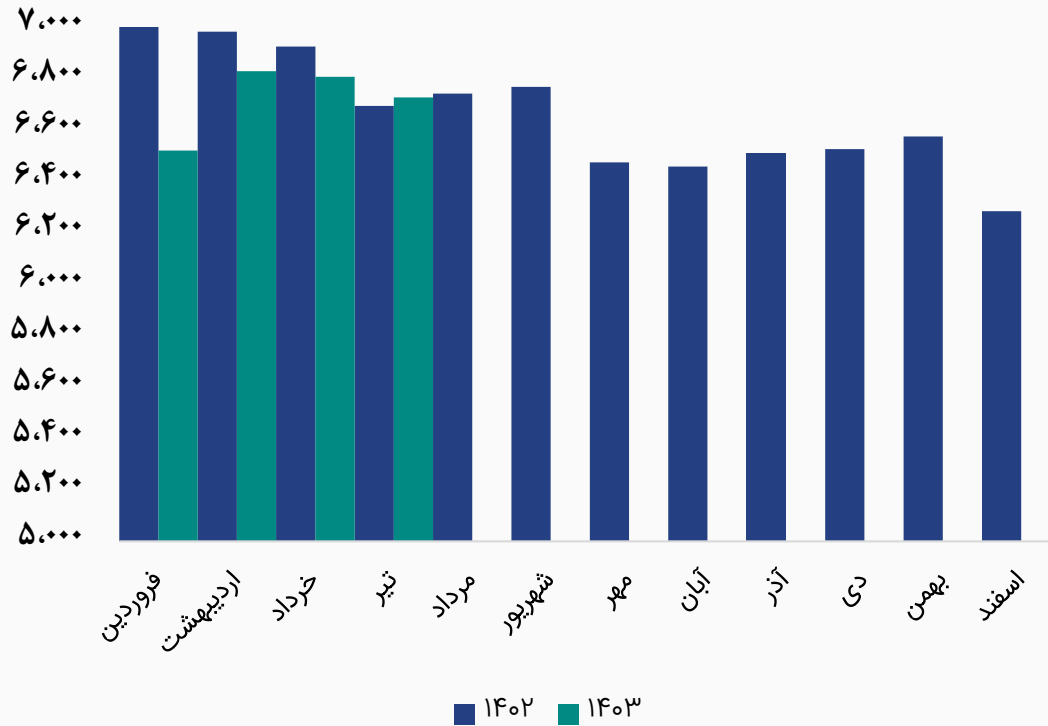
درصد مالکیت	تعداد سهام	نام شرکت
۴۴.۳%	۳,۰۵۸,۳۶۳,۹۶۹	شرکت گسترش کشاورزی و دامپروری فردوس پارس (سهامی خاص)
۳۱.۹%	۲,۱۹۹,۱۳۲,۴۳۴	بنیادمستضعفان انقلاب اسلامی
۱.۵%	۱۰۵,۳۹۳,۱۰۳	BFM صندوق سرمایه گذاری ا.ب.سینابهگزین
۲۲.۳%	۱,۵۳۴,۱۸۹,۴۹۴	سایر سهامداران
۱۰۰%	۶,۸۹۷,۰۷۹,۰۰۰	تعداد کل سهام شرکت



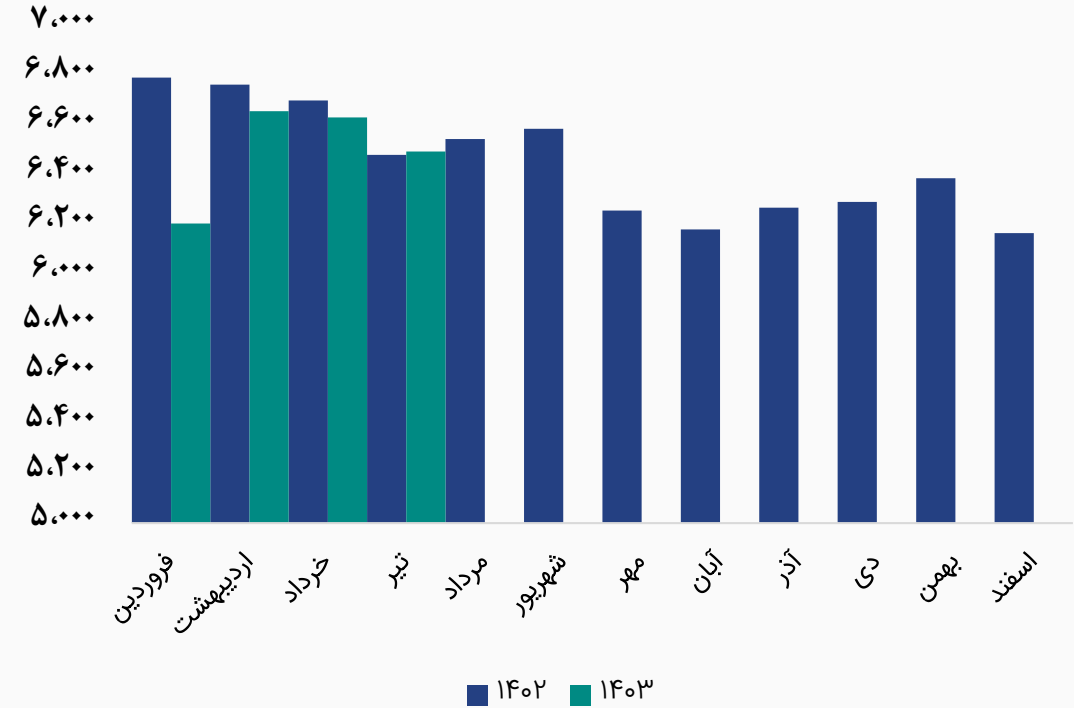


مقدار تولید و فروش محصول اصلی شرکت

روند مقدار تولید شیر (تن)



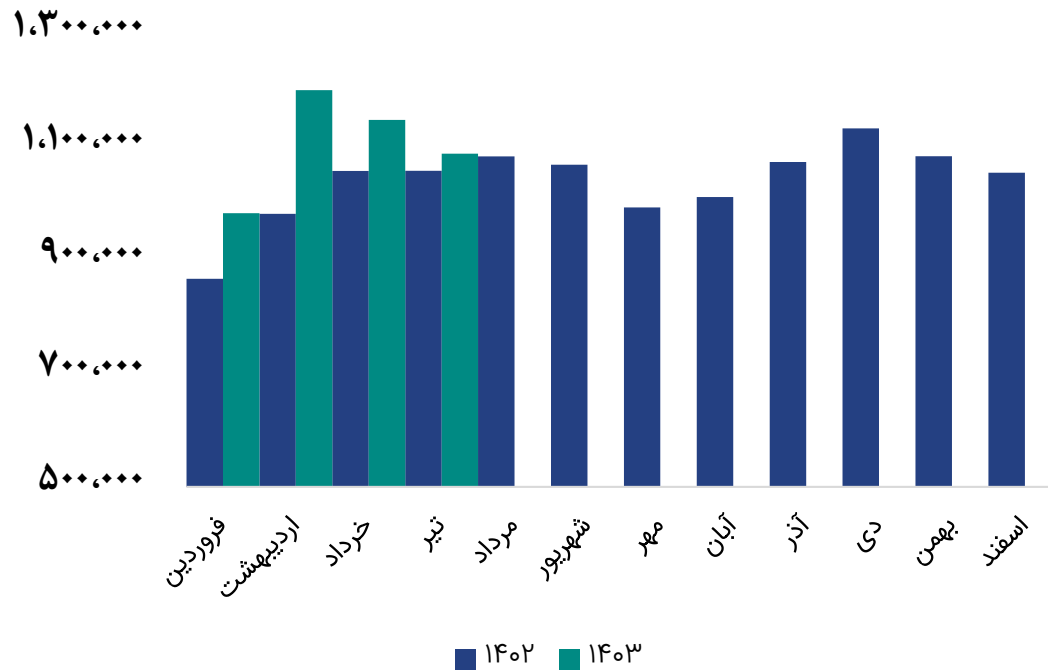
روند مقدار فروش شیر (تن)



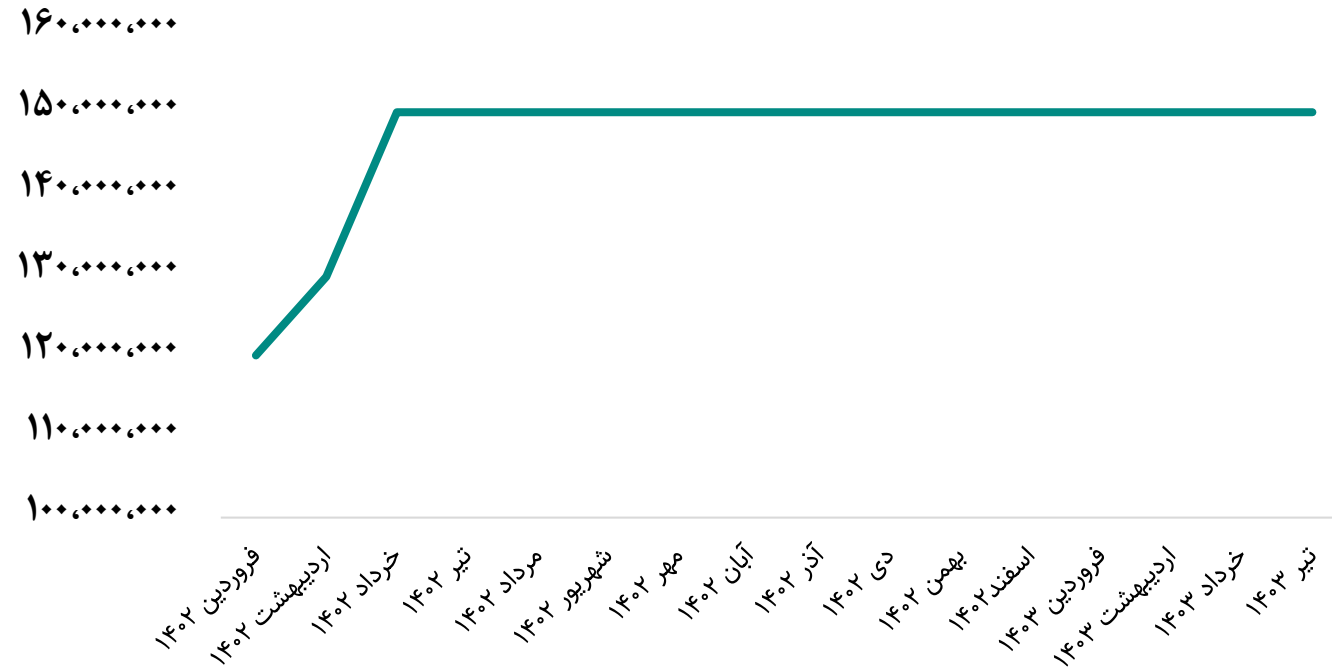


میانگین مبلغ و نرخ فروش

رند مبلغ فروش محصولات (میلیون ریال)



رند نرخ فروش شیر (ریال/تن)





مفروضات پیش بینی صورت سود و زیان

شرح	واحد سنجش	مقدار
نرخ تورم	درصد	۳۰٪
نرخ دلار ترجیحی سال مالی ۱۴۰۳	ریال	۲۸۵,۰۰۰
میزان تولید و فروش شیر کارشناسی سال مالی ۱۴۰۳	تن	۷۷,۷۸۵
نرخ فروش شیر ۶ ماهه دوم کارشناسی سال مالی ۱۴۰۳	تن/ریال	۱۸۰,۰۰۰,۰۰۰
افزایش نرخ فروش شیر ۶ ماهه دوم کارشناسی سال مالی ۱۴۰۳	درصد	۲۰٪



✓ ارزش رأس‌ها: با توجه به صورت‌های مالی منتشر شده گاوداری‌ها دارای ۶,۰۸۵ دام‌های مولد (شیری) و ۵,۰۹۱ گوساله‌های ماده و تلیسه‌ها می‌باشد. ارزش دام‌های مولد (شیری) ۶,۵۷۱,۸۰۰ میلیون ریال برآورد شده است. همچنین ارزش گوساله‌های ماده و تلیسه‌ها ۱,۵۲۷,۳۰۰ میلیون ریال برآورد شده است.



صورت سود و زیان

شرح	۱۲ ماهه منتهی به سه ماهه منتهی به سال مالی منتهی به	۱۴۰۳/۰۳	۱۴۰۳/۱۲
ارزش منصفانه تولیدات کشاورزی	۱۱,۹۲۷,۷۱۶	۳,۱۶۴,۹۰۱	۱۴,۳۱۱,۰۰۰
خالص فروش تولیدات کشاورزی و دارایی‌های زیستی غیر مولد	۱۲,۴۸۰,۵۳۱	۳,۳۳۰,۹۸۹	۱۴,۹۶۱,۱۰۳
بهای تمام شده انتسابی	(۱۱,۷۷۳,۱۷۹)	(۳,۱۰۵,۲۸۵)	(۱۴,۱۵۶,۶۸۹)
فروش	۱۲,۸۵۲,۴۵۹	۳,۴۳۳,۸۲۲	۱۵,۳۸۷,۱۵۵
هزینه‌های تولید	(۱۰,۱۲۵,۲۳۷)	(۲,۶۸۷,۰۷۴)	(۱۲,۲۵۴,۹۵۹)
سود (زیان) عملیاتی	۲,۳۴۴,۳۹۴	۶۷۵,۶۲۹	۲,۶۳۴,۵۲۰
سود (زیان) عملیات در حال تداوم قبل از مالیات	۴,۰۶۰,۴۸۰	۱,۱۰۵,۸۵۱	۴,۴۵۶,۷۲۳
سود (زیان) خالص پس از کسر مالیات	۴,۰۳۹,۸۴۷	۱,۱۰۵,۸۵۱	۴,۴۳۳,۵۳۷
سرمایه	۶,۸۹۷,۰۷۹	۶,۸۹۷,۰۷۹	۶,۸۹۷,۰۷۹
سود هر سهم پس از کسر مالیات	۵۸۶	۱۶۰	۶۴۳
حاشیه سود عملیاتی	۱۸%	۲۰%	۱۷%

محاسبات P/E

قیمت فعلی ۲,۷۲۲ ریال

آخرین سود تقسیمی ۷۷ درصد

P/E سال مالی ۱۴۰۳ ۴.۲۳



تجزیه و تحلیل حساسیت

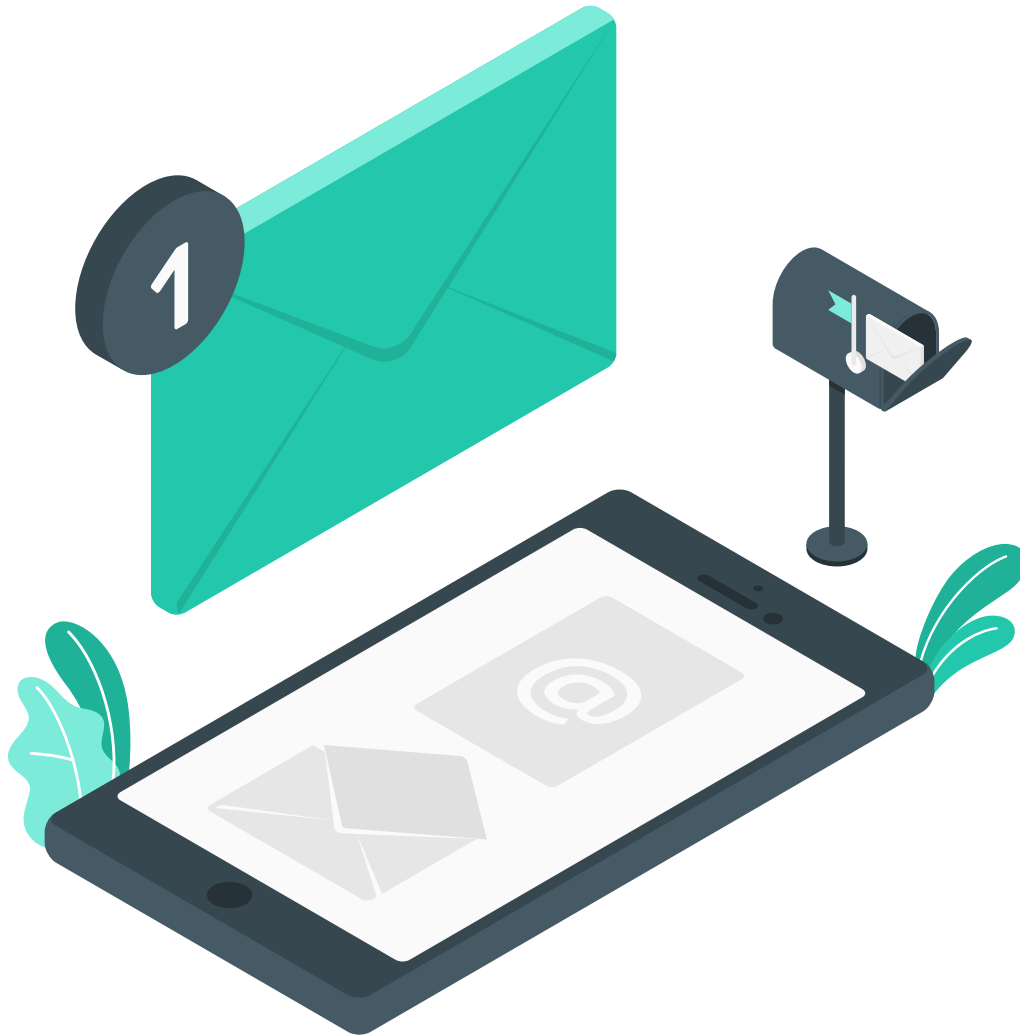


تحلیل حساسیت سود سال مالی ۱۴۰۳ براساس نرخ ارز ترجیحی و درصد افزایش نرخ محصول اصلی (شیر)

۴۸۵,۰۰۰	۴۳۵,۰۰۰	۳۸۵,۰۰۰	۳۳۵,۰۰۰	۲۸۵,۰۰۰	
۱۸۹	۲۵۹	۳۲۸	۳۹۸	۴۶۷	۰%
۲۷۷	۳۴۷	۴۱۶	۴۸۵	۵۵۵	۱۰%
۳۲۱	۳۹۰	۴۶۰	۵۲۹	۵۹۹	۱۵%
۳۶۵	۴۳۴	۵۰۴	۵۷۳	۶۴۳	۲۰%
۴۰۹	۴۷۸	۵۴۸	۶۱۷	۶۸۷	۲۵%
۴۵۳	۵۲۲	۵۹۲	۶۶۱	۷۳۱	۳۰%



بیانیه سلب مسئولیت: گزارش حاضر به هیچ وجه توصیه‌ی خرید، فروش یا نگهداری سهام شرکت نمی‌باشد و مسئولیت استفاده از این اطلاعات با سرمایه‌گذاران می‌باشد و شرکت سبدگردان سورین در این خصوص هیچگونه مسئولیتی را بر عهده نخواهد گرفت.



www.sorincapital.ir



info@sorincapital.ir



۰۲۱۸۸۷۱۴۷۰۴-۶



<https://t.me/sorincapital>



@Sorinhelp

