



# شرکت سبذگردان سورین

تحلیل بنیادی شرکت کشاورزی و دامپروری ملارد شیر

زملارد

شهریور ۱۴۰۳



## درباره شرکت سبدگردان سورین

شرکت سبدگردان سورین از خرداد ماه ۱۴۰۰ فعالیت خود را آغاز کرده است. این شرکت در حال حاضر مدیریت صندوق سرمایه‌گذاری سهامی بورسیران با خالص ارزش دارایی‌های ۳۰۰ میلیارد تومان و صندوق اختصاصی بازارگردان سورین با خالص ارزش دارایی‌های ۶۰ میلیارد تومان را برعهده دارد.

در ادامه اطلاعات صندوق بورسیران و نحوه سرمایه‌گذاری در این صندوق آمده است.



## معرفی صندوق سهامی بورسیران



با صندوق بورسیران سرمایه خود را به صورت

تصاعدی نسبت به تورم رشد دهید

جهت سرمایه‌گذاری به آدرس زیر مراجعه فرمایید

<https://bif.irbrokersite.ir/Customer/Login>

۰۲۱۸۸۷۱۴۷۰۴-۶ ☎



صندوق سهامی بورسیران فعالیت خود را از تیرماه ۱۳۸۸ آغاز به کار کرد و یکی از قدیمی‌ترین و با سابقه‌ترین صندوق‌های سهامی بازار سرمایه می‌باشد که مدیریت این صندوق همواره در تلاش بوده است تا بازدهی این صندوق را بالاتر از شاخص کل و تورم موجود در کشور ایجاد نماید.

مدیریت این صندوق در حال حاضر بر عهده شرکت سبذگردان سورین می‌باشد و خالص ارزش دارایی‌های صندوق هم اکنون از ۳۰۰ میلیارد تومان نیز فراتر رفته است.

در افق بلندمدت، جادوی سود مرکب در صندوق بورسیران، با تحقق بازدهی بیش از ۴۷،۰۰۰ درصدی از ابتدای تأسیس تاکنون، شگفتی آفریده است.



## معرفی شرکت

### ظرفیت تولید سال مالی ۱۴۰۲

شیر ۳۷،۷۳۲،۶۶۱ کیلوگرم

گوساله نر ۱،۵۸۲ رأس

### مشخصات شرکت

قیمت فعلی ۹۸۹ ریال آخرین سود تقسیمی ۶۰ درصد

ارزش بازار ۱.۳۷ (م.م.ت) تعداد سهام ۱۴.۰۲۲ میلیارد

سال مالی ۱۲/۲۹ درصد شناور ۲۶.۸۴ درصد

شرکت کشاورزی و دامپروری ملارد شیر در سال ۱۳۷۴ فعالیت خود را آغاز کرد. این شرکت یکی از برترین واحدهای تولیدکننده شیر کشور، در عرصه‌های کشاورزی و صنعت دامپروری با تولید شیر خام و دام در بازارهای داخلی، برند شناخته شده‌ای محسوب می‌شود. شرکت کشاورزی و دامپروری ملارد شیر در سال ۱۳۹۹ با نماد زملارد در بازار فرابورس پذیرفته شد.

موضوع فعالیت شرکت کشاورزی و دامپروری ملارد شیر به شرح موارد زیر است:

✓ انجام فعالیت‌های کشاورزی، دام‌داری، باغ‌داری، پرورش طیور، زنبور عسل، ماهی و هرگونه حیوان دیگر

✓ صادرات و واردات نهاده‌های دامی و هرنوع دام، مواد اولیه، ماشین‌آلات و لوازم مورد نیاز شرکت

✓ تولید، فروش، صادرات و واردات انواع کالاها و خدمات شامل (شیر، فرآورده‌های لبنی، ژله خوراکی، فرآورده‌های ژنتیکی، دوغ گازدار و انواع ماست، کره، پنیر، مایه ماست، شیر غلیظ شده، آبلیمو برای مقاصد آشپزی و...)



## ترکیب سهامداران

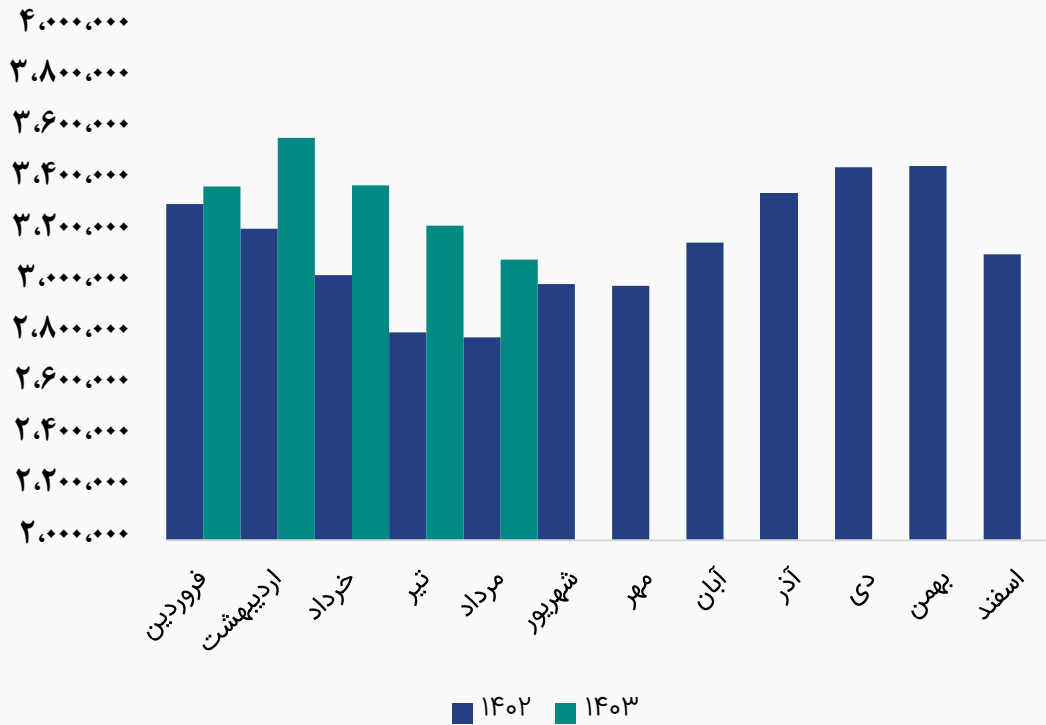
درصد مالکیت	تعداد سهام	نام شرکت
۶۵.۴۸%	۹,۱۸۲,۰۹۵,۶۳۲	شرکت سرمایه گذاری صنایع عمومی تامین (سهامی خاص)
۴.۴۱%	۶۱۸,۸۰۵,۶۰۹	BFM صندوق.س.ا.ب.صباگسترنت و گاز تامین
۲.۲۵%	۳۱۶,۳۷۲,۵۷۰	PRX سید-شرك-۷۱۱۸۵-(شرك ۰۴۷۲۹)
۱.۰۲%	۱۴۳,۲۱۹,۰۰۰	شخص حقیقی
۲۶.۸۴%	۳,۷۶۱,۵۳۰,۱۸۹	سایر سهامداران
۱۰۰%	۱۴,۰۲۲,۰۲۵,۰۰۰	تعداد کل سهام شرکت



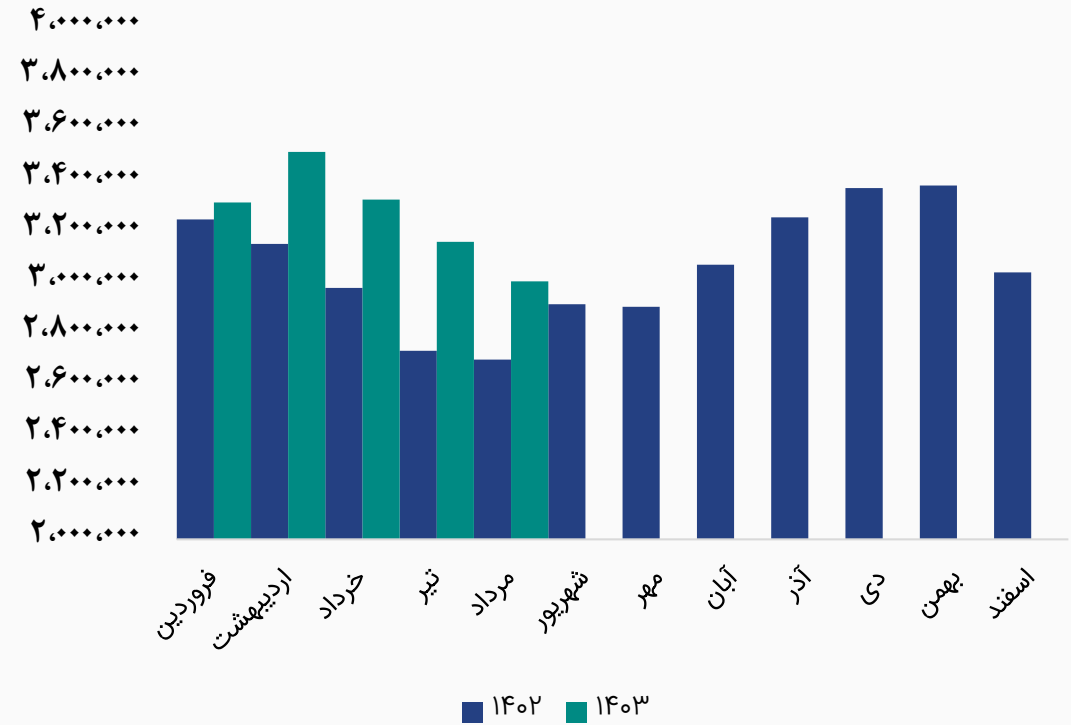


## مقدار تولید و فروش محصول اصلی شرکت

### روند مقدار تولید شیر (کیلوگرم)



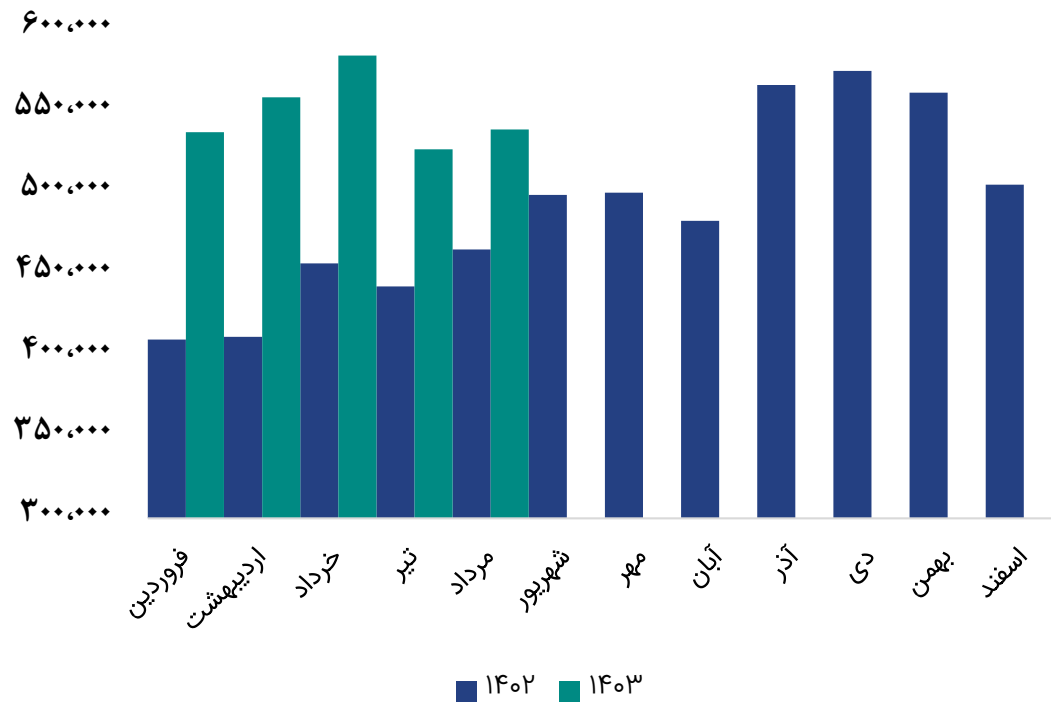
### روند مقدار فروش شیر (کیلوگرم)



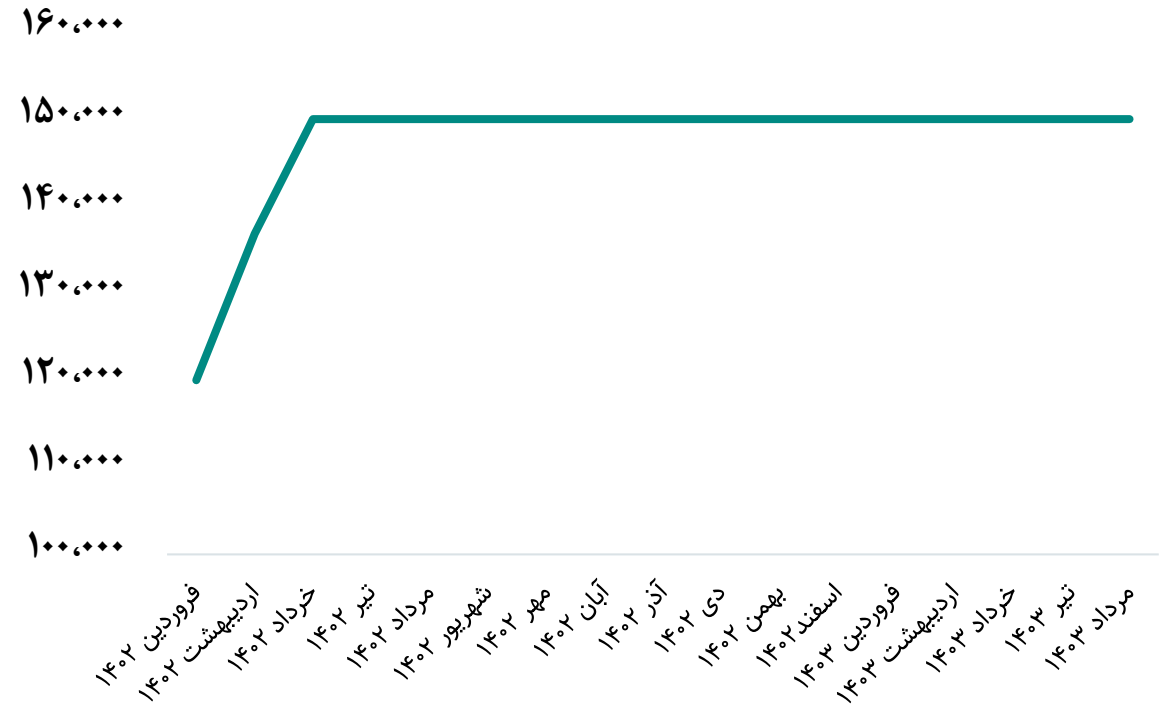


## میانگین مبلغ و نرخ فروش

روند مبلغ فروش محصولات (میلیون ریال)



روند نرخ فروش شیر (ریال/کیلوگرم)





## مفروضات پیش بینی صورت سود و زیان

شرح	واحد سنجش	مقدار
نرخ تورم	درصد	۳۰٪
نرخ دلار ترجیحی سال مالی ۱۴۰۳	ریال	۲۸۵,۰۰۰
میزان تولید و فروش شیر کارشناسی سال مالی ۱۴۰۳	تن	۴۱,۴۵۲,۸۵۴
نرخ فروش شیر ۶ ماهه دوم کارشناسی سال مالی ۱۴۰۳	ریال/کیلوگرم	۱۸۰,۰۰۰
افزایش نرخ فروش شیر ۶ ماهه دوم کارشناسی سال مالی ۱۴۰۳	درصد	۲۰٪



✓ ارزش رأس‌ها: با توجه به صورت‌های مالی منتشر شده گاوداری‌ها دارای ۳,۲۳۳ گاوهای شیری و ۳,۰۱۹ گوساله‌های ماده و تلیسه‌ها می‌باشد. ارزش گاوهای شیری ۳,۴۹۱,۶۴۰ میلیون ریال برآورد شده است. همچنین ارزش گوساله‌های ماده و تلیسه‌ها ۹۰۵,۷۰۰ میلیون ریال برآورد شده است.





## صورت سود و زیان

شرح	۱۲ ماهه منتهی به سه ماهه منتهی به سال مالی منتهی به	۱۴۰۳/۰۳	۱۴۰۳/۱۲
ارزش منصفانه تولیدات کشاورزی	۵,۸۸۶,۵۰۴	۱,۷۰۵,۸۵۳	۷,۶۲۶,۴۲۴
خالص فروش تولیدات کشاورزی و دارایی‌های زیستی غیر مولد	۶,۰۳۰,۷۹۷	۱,۵۱۱,۳۰۵	۷,۸۱۳,۳۶۷
بهای تمام شده انتسابی	(۵,۷۵۲,۰۳۶)	(۱,۴۸۳,۹۶۲)	(۷,۴۵۲,۲۱۰)
<b>فروش</b>	<b>۶,۲۲۹,۰۶۱</b>	<b>۱,۷۳۷,۰۶۵</b>	<b>۸,۰۷۰,۲۳۳</b>
هزینه‌های تولید	(۵,۳۴۳,۷۷۲)	(۱,۵۴۰,۷۵۸)	(۷,۲۰۰,۵۶۴)
سود (زیان) عملیاتی	۵۵۰,۰۵۳	۹۷,۵۵۳	۳۷۴,۴۸۰
سود (زیان) عملیات در حال تداوم قبل از مالیات	۸۲۱,۳۸۱	۱۴۰,۴۷۵	۶۷۳,۶۸۸
سود (زیان) خالص پس از کسر مالیات	۸۲۱,۰۶۷	۱۴۰,۴۷۵	۶۷۳,۴۷۴
سرمایه	۱۴,۰۲۲,۰۲۵	۱۴,۰۲۲,۰۲۵	۱۴,۰۲۲,۰۲۵
سود هر سهم پس از کسر مالیات	۵۹	۱۰	۴۸
حاشیه سود عملیاتی	۹%	۶%	۵%

### محاسبات P/E

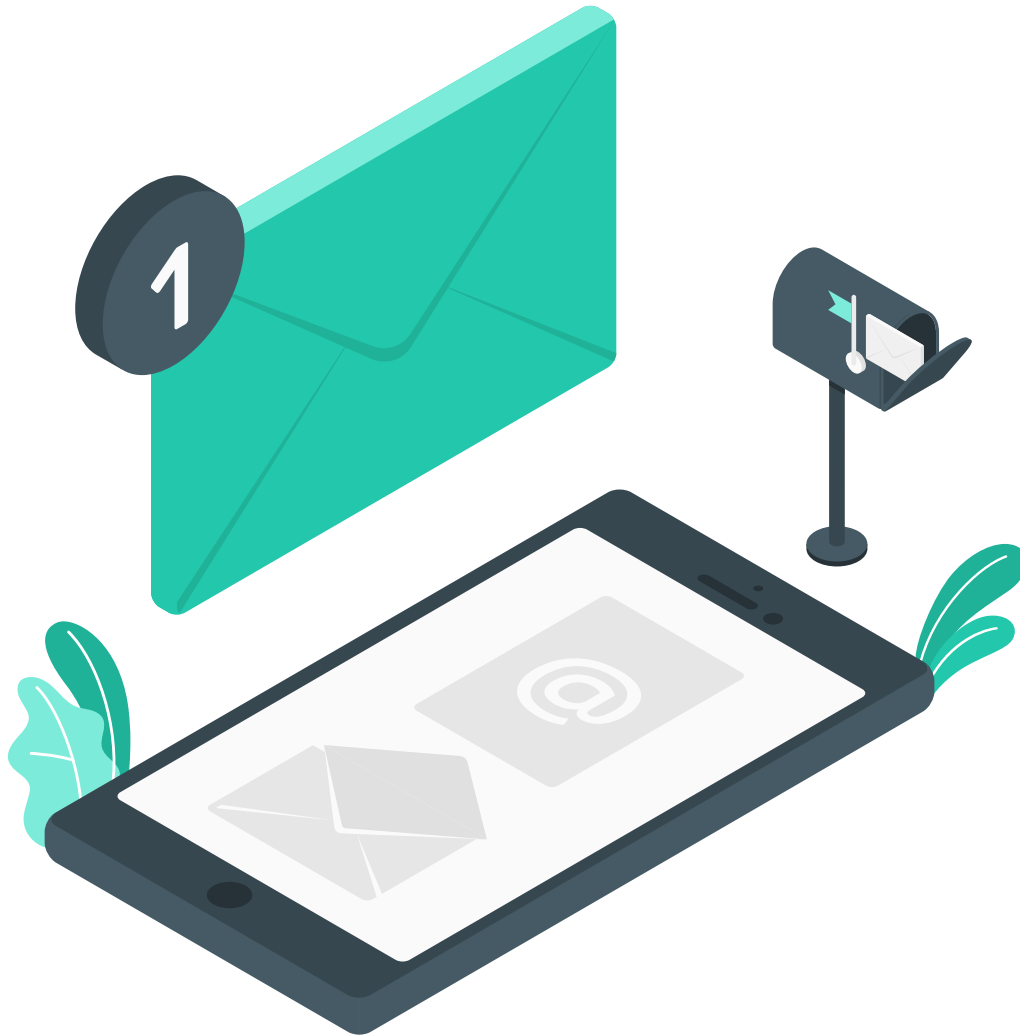
قیمت فعلی ۹۸۹ ریال

آخرین سود تقسیمی ۶۰ درصد

P/E سال مالی ۱۴۰۳ ۲۰.۶



بیانیه سلب مسئولیت: گزارش حاضر به هیچ وجه توصیه‌ی خرید، فروش یا نگهداری سهام شرکت نمی‌باشد و مسئولیت استفاده از این اطلاعات با سرمایه‌گذاران می‌باشد و شرکت سبدگردان سورین در این خصوص هیچگونه مسئولیتی را بر عهده نخواهد گرفت.



[www.sorincapital.ir](http://www.sorincapital.ir)



[info@sorincapital.ir](mailto:info@sorincapital.ir)



۰۲۱۸۸۷۱۴۷۰۴-۶



<https://t.me/sorincapital>



@Sorinhelp

