



شرکت سبذگردان سورین

تحلیل بنیادی شرکت سیمان بهبهان

سبهان

مرداد ۱۴۰۳



درباره شرکت سبدگردان سورین

شرکت سبدگردان سورین از خرداد ماه ۱۴۰۰ فعالیت خود را آغاز کرده است. این شرکت در حال حاضر مدیریت صندوق سرمایه‌گذاری سهامی بورسیران با خالص ارزش دارایی‌های ۳۰۰ میلیارد تومان و صندوق اختصاصی بازارگردان سورین با خالص ارزش دارایی‌های ۶۰ میلیارد تومان را برعهده دارد.

در ادامه اطلاعات صندوق بورسیران و نحوه سرمایه‌گذاری در این صندوق آمده است.



معرفی صندوق سهامی بورسیران



با صندوق بورسیران سرمایه خود را به صورت
تصاعدی نسبت به تورم رشد دهید

جهت سرمایه‌گذاری به آدرس زیر مراجعه فرمایید

<https://bif.irbrokersite.ir/Customer/Login>

۰۲۱۸۸۷۱۴۷۰۴-۶ ☎



صندوق سهامی بورسیران فعالیت خود را از تیرماه ۱۳۸۸ آغاز به کار کرد و یکی از قدیمی‌ترین و با سابقه‌ترین صندوق‌های سهامی بازار سرمایه می‌باشد که مدیریت این صندوق همواره در تلاش بوده است تا بازدهی این صندوق را بالاتر از شاخص کل و تورم موجود در کشور ایجاد نماید.

مدیریت این صندوق در حال حاضر بر عهده شرکت سبذگردان سورین می‌باشد و خالص ارزش دارایی‌های صندوق هم اکنون از ۳۰۰ میلیارد تومان نیز فراتر رفته است.

در افق بلندمدت، جادوی سود مرکب در صندوق بورسیران، با تحقق بازدهی بیش از ۴۷،۰۰۰ درصدی از ابتدای تأسیس تاکنون، شگفتی آفریده است.



معرفی شرکت

شرکت سیمان بهبهان واقع در استان خوزستان، در ۱۰ کیلومتری شمال شرق شهرستان بهبهان قرار دارد. بهره‌برداری از کارخانه سیمان بهبهان در بهمن‌ماه ۱۳۵۷ آغاز گردید. این کارخانه در سال ۱۳۷۸ یکی از واحدهای تابعه شرکت سهامی عام سیمان فارس و خوزستان بود که در تاریخ ۱۳۸۷/۰۹/۰۱ به صورت شرکتی مستقل به ثبت رسید. این شرکت در تاریخ ۱۳۸۲/۰۴/۲۴ در بورس اوراق بهادار با نماد (سبهان) پذیرفته شد.

فعالیت اصلی شرکت تولید و فروش سیمان بوده و با ظرفیت ۲،۵۰۰ تن سیمان در روز در حال فعالیت می‌باشد، که دو نوع سیمان تیپ ۵ و تیپ ۲ را تولید می‌کند. همچنین این شرکت مجوز تولید سیمان سرباره‌ای و سیمان ۱-۴۲۵ را اخذ نموده است. سرمایه این شرکت ۷،۴۰۰ میلیون می‌باشد که ۵۱٪ سهام آن متعلق به شرکت سیمان فارس و خوزستان است.

ظرفیت اسمی

سیمان	۱,۰۸۰,۰۰۰ تن
-------	--------------

کلینکر	۸۲۵,۰۰۰ تن
--------	------------

مشخصات شرکت

قیمت فعلی	۲,۳۰۹ ریال	آخرین سود تقسیمی	۹۵ درصد
-----------	------------	------------------	---------

ارزش بازار	۱.۷ (م.م.ت)	تعداد سهام	۷.۴ میلیارد
------------	-------------	------------	-------------

سال مالی	۱۲/۲۹	درصد شناور	۲۱.۱ درصد
----------	-------	------------	-----------



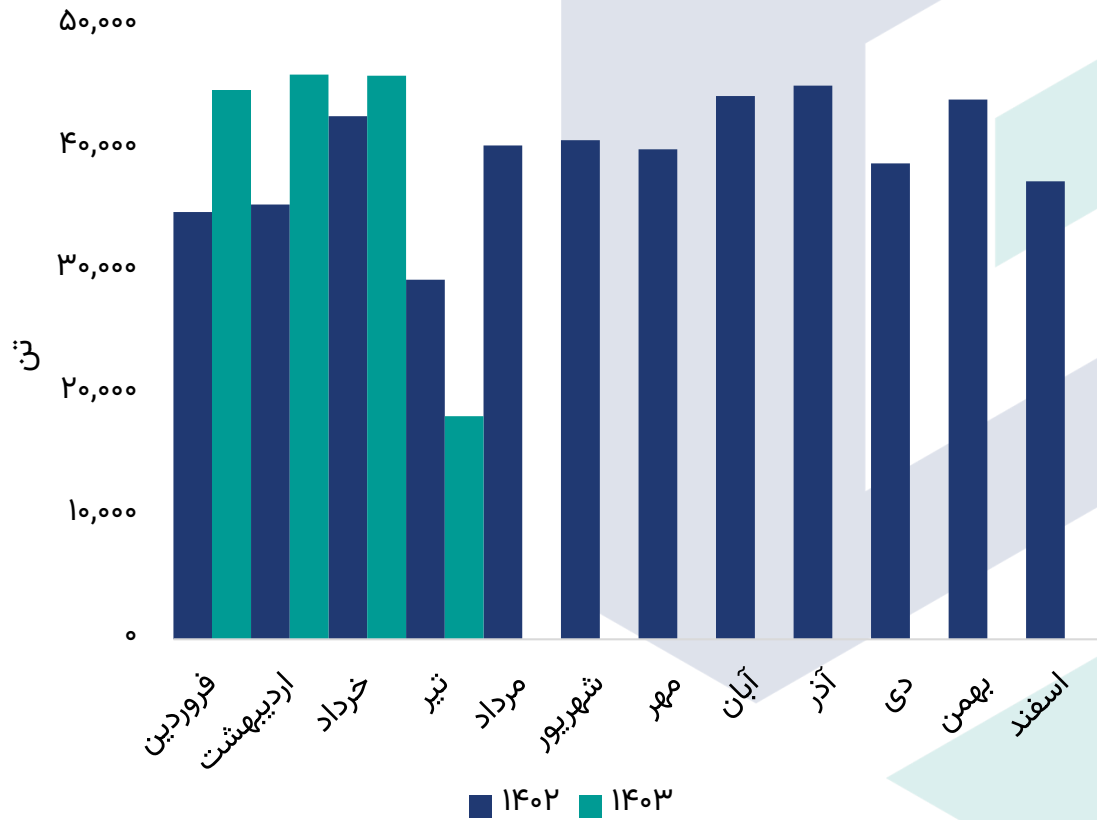
ترکیب سهامداران



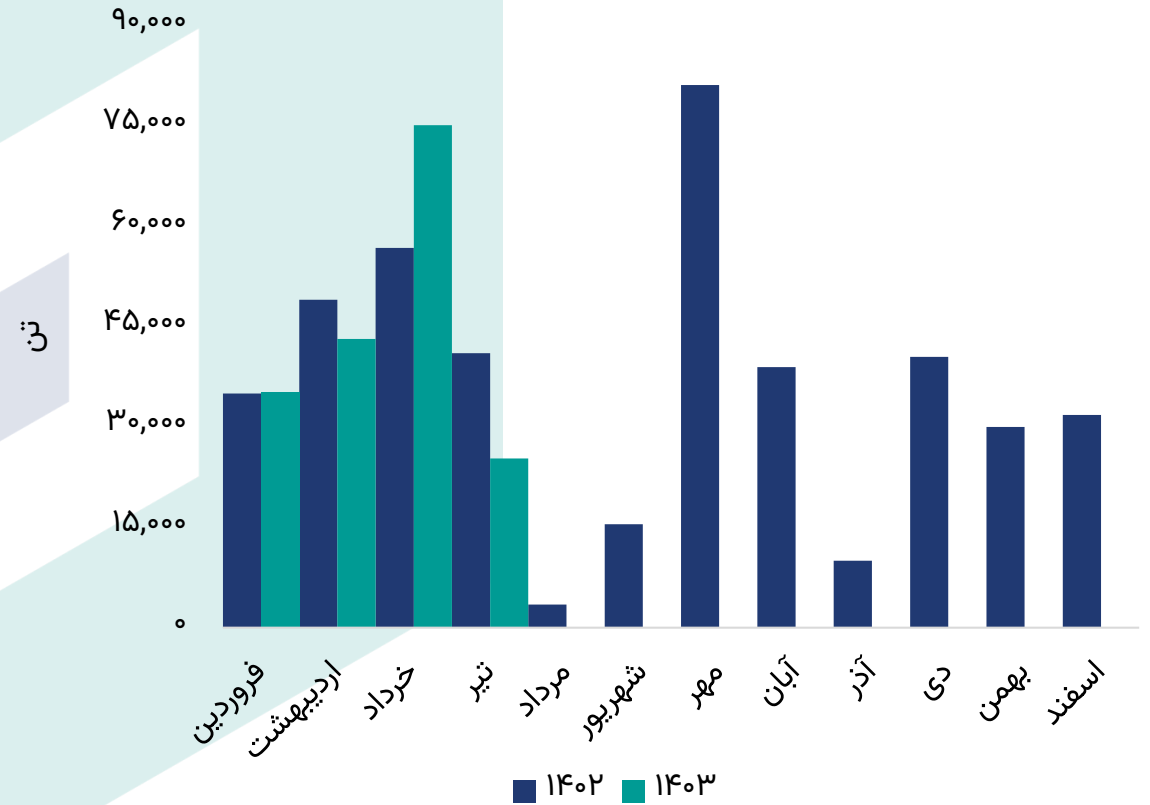
نام شرکت	تعداد سهام	درصد مالکیت
شرکت سیمان فارس و خوزستان (سهامی عام)	۳,۷۴۳,۱۲۶,۲۷۵	۵۰.۵۸%
شرکت سیمان قائن (سهامی عام)	۱,۲۶۸,۰۹۰,۸۹۹	۱۷.۱۴%
شرکت گروه توسعه مالی مهرآیندگان (سهامی عام)	۵۸۶,۹۱۶,۹۷۷	۷.۹۳%
شخص حقیقی	۸۹,۰۳۱,۸۹۶	۱.۲۰%
شرکت سیمان سپاهان (سهامی عام)	۷۵,۳۴۵,۳۹۴	۱.۰۲%
صندوق سرمایه گذاری افق ملت	۷۴,۳۲۶,۲۳۵	۱.۰۰%
سایر سهامداران	۱,۵۶۳,۱۶۲,۳۲۴	۲۱.۱۳%
تعداد کل سهام شرکت	۲,۶۵۳,۵۶۰,۰۰۰	۱۰۰%



رند مقدار تولید سیمان



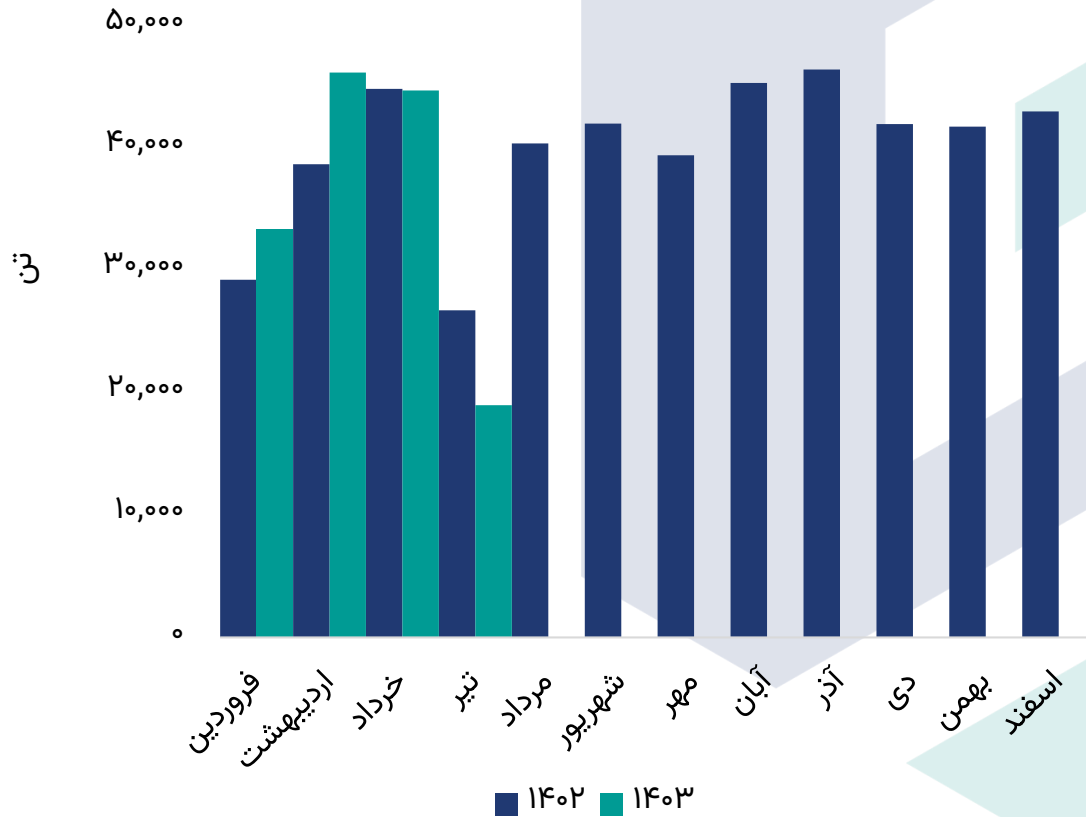
رند مقدار تولید کلینکر صادراتی



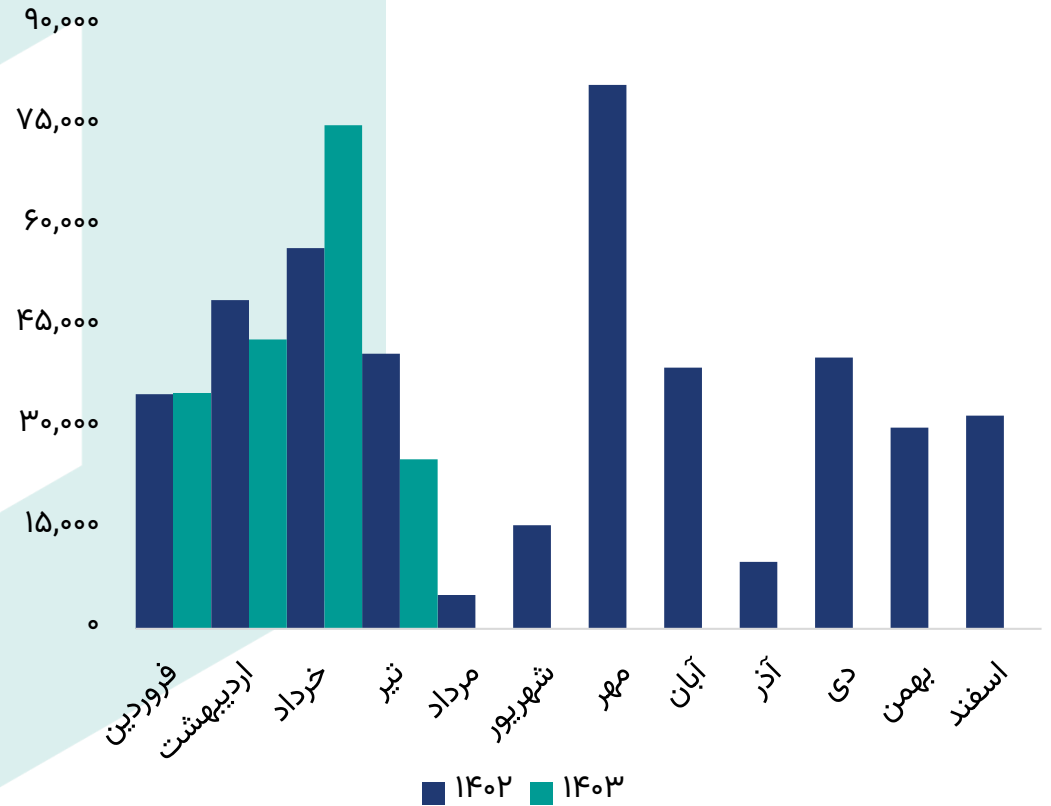


مقدار فروش محصولات

رند مقدار فروش سیمان



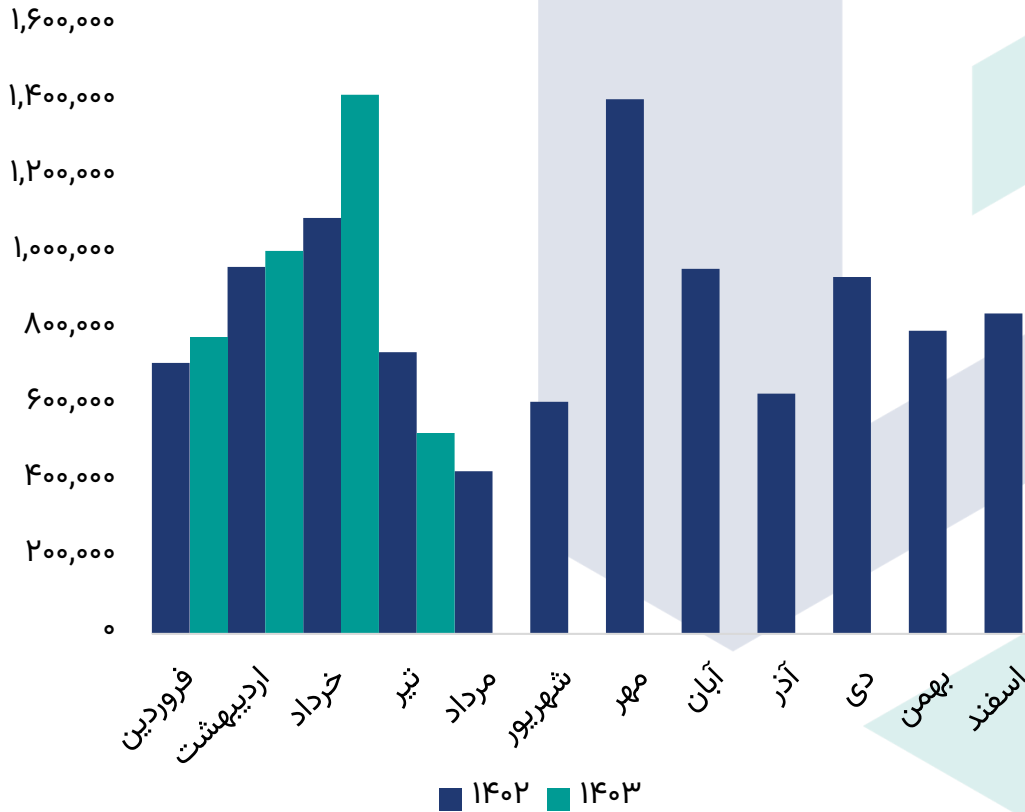
رند مقدار فروش کلینکر صادراتی



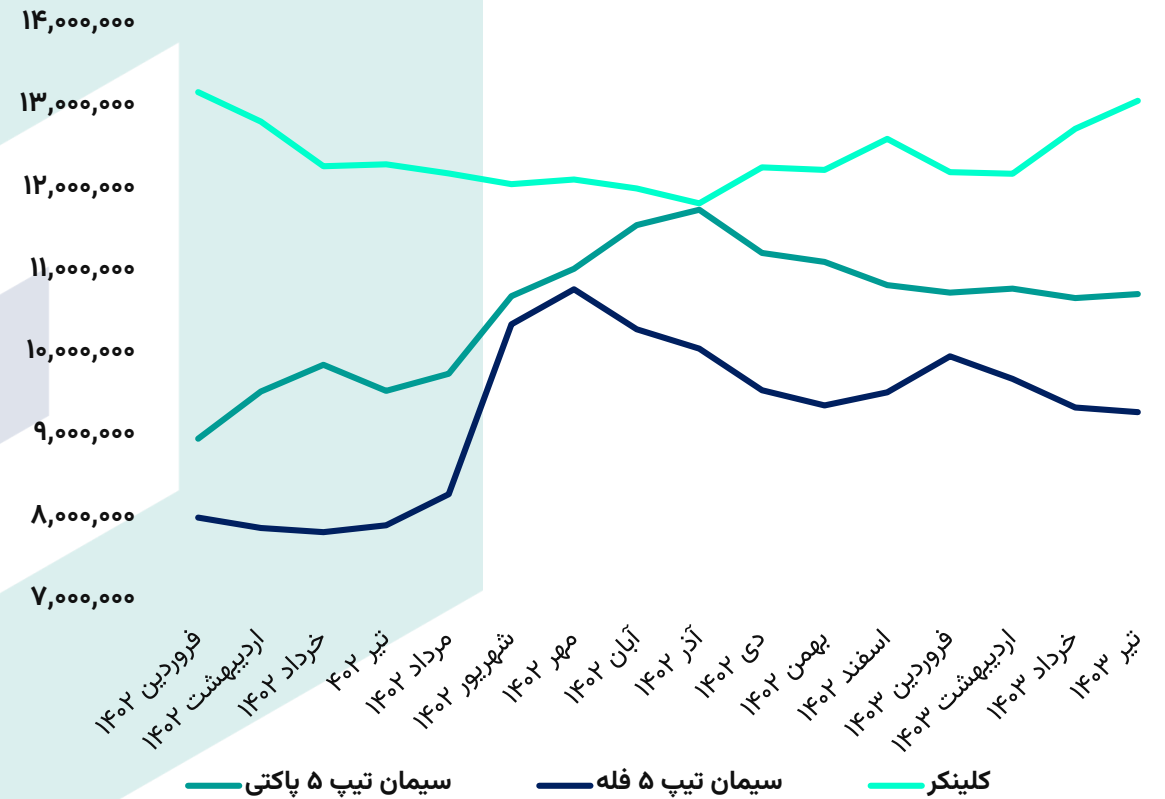


میانگین مبلغ و نرخ فروش محصولات

روند مبلغ فروش محصولات (میلیون ریال)



روند نرخ فروش محصولات (ریال/تن)





مفروضات پیش بینی صورت سود و زیان

شرح	واحد سنجش	مقدار
-----	-----------	-------

۴۸۰,۰۰۰

ریال

میانگین دلار نیما سال مالی ۱۴۰۳

۱۵

سنت

نرخ گاز

۱۵%

درصد

ضریب سوخت سیمانی‌ها

۱۵%

درصد

درصد افزایش نرخ فروش سیمان داخلی

۳۰%

درصد

نرخ تورم





صورت سود و زیان

شرح	سال مالی ۱۴۰۲/۱۲/۲۹	سه ماهه منتهی به ۱۴۰۳/۰۳	کارشناسی ۹ ماهه باقی مانده	کارشناسی ۱۴۰۳
فروش	۱۰,۱۲۳,۹۶۰	۳,۲۰۵,۲۴۴	۸,۴۳۱,۹۲۶	۱۱,۶۳۷,۱۷۰
بهای تمام شده کالای فروش رفته	(۵,۴۳۰,۴۳۱)	(۱,۵۴۵,۲۴۷)	(۴,۸۳۷,۲۹۶)	(۶,۳۸۲,۵۴۳)
سود (زیان) ناخالص	۴,۶۹۳,۵۲۹	۱,۶۵۹,۹۹۷	۳,۵۹۴,۶۳۰	۵,۲۵۴,۶۲۷
سود (زیان) عملیاتی	۳,۴۹۵,۲۱۹	۱,۲۸۹,۰۴۱	۲,۴۳۵,۰۳۹	۳,۷۲۴,۰۸۰
سود (زیان) قبل از کسر مالیات	۳,۵۹۲,۵۹۴	۱,۴۲۶,۲۷۰	۲,۴۱۲,۱۳۵	۳,۸۳۸,۴۰۵
سود (زیان) خالص پس از کسر مالیات	۳,۱۲۰,۰۷۹	۱,۲۴۰,۲۲۵	۲,۰۹۷,۴۹۲	۳,۳۳۷,۷۱۷
سرمایه	۷,۴۰۰,۰۰۰	۷,۴۰۰,۰۰۰	۷,۴۰۰,۰۰۰	۷,۴۰۰,۰۰۰
سود هر سهم پس از کسر مالیات	۴۲۲	۱۶۸	۲۸۳	۴۵۱
حاشیه سود ناخالص	۴۶%	۵۲%	۴۳%	۴۵%

محاسبات P/E

قیمت فعلی ۲,۳۰۹ ریال

آخرین سود تقسیمی ۹۵ درصد

P/E سال ۱۴۰۳ ۵.۱۲



تحلیل حساسیت سود سال مالی ۱۴۰۳ بر اساس نرخ دلار و افزایش نرخ محصولات

۵۶۰,۰۰۰	۵۴۰,۰۰۰	۵۲۰,۰۰۰	۵۰۰,۰۰۰	۴۸۰,۰۰۰	۴۶۰,۰۰۰	
۴۹۰	۴۷۷	۴۶۳	۴۴۹	۴۳۵	۴۲۲	۱۰%
۵۰۶	۴۹۲	۴۷۸	۴۶۵	۴۵۱	۴۳۷	۱۵%
۵۲۲	۵۰۸	۴۹۴	۴۸۰	۴۶۷	۴۵۳	۲۰%
۵۳۷	۵۲۴	۵۱۰	۴۹۶	۴۸۲	۴۶۹	۲۵%
۵۵۳	۵۳۹	۵۲۶	۵۱۲	۴۹۸	۴۸۴	۳۰%
۵۶۹	۵۵۵	۵۴۱	۵۲۸	۵۱۴	۵۰۰	۳۵%





بیانیه سلب مسئولیت: گزارش حاضر به هیچ وجه توصیه‌ی خرید، فروش یا نگهداری سهام شرکت نمی‌باشد و مسئولیت استفاده از این اطلاعات با سرمایه‌گذاران می‌باشد و شرکت سبدگردان سورین در این خصوص هیچگونه مسئولیتی را بر عهده نخواهد گرفت.



www.sorincapital.ir



info@sorincapital.ir



۰۲۱۸۸۷۱۴۷۰۴-۶



<https://t.me/sorincapital>



@Sorinhelp

