



# شرکت سبذگردان سورین

تحلیل بنیادی شرکت صنعتی دوده فام

شصدف

مرداد ۱۴۰۳



## درباره شرکت سبدگردان سورین

شرکت سبدگردان سورین از خرداد ماه ۱۴۰۰ فعالیت خود را آغاز کرده است. این شرکت در حال حاضر مدیریت صندوق سرمایه‌گذاری سهامی بورسیران با خالص ارزش دارایی‌های ۳۰۰ میلیارد تومان و صندوق اختصاصی بازارگردان سورین با خالص ارزش دارایی‌های ۶۰ میلیارد تومان را برعهده دارد.

در ادامه اطلاعات صندوق بورسیران و نحوه سرمایه‌گذاری در این صندوق آمده است.



## معرفی صندوق سهامی بورسیران



با صندوق بورسیران سرمایه خود را به صورت

تصاعدی نسبت به تورم رشد دهید

جهت سرمایه‌گذاری به آدرس زیر مراجعه فرمایید

<https://bif.irbrokersite.ir/Customer/Login>

۰۲۱۸۸۷۱۴۷۰۴-۶ ☎



صندوق سهامی بورسیران فعالیت خود را از تیرماه ۱۳۸۸ آغاز به کار کرد و یکی از قدیمی‌ترین و با سابقه‌ترین صندوق‌های سهامی بازار سرمایه می‌باشد که مدیریت این صندوق همواره در تلاش بوده است تا بازدهی این صندوق را بالاتر از شاخص کل و تورم موجود در کشور ایجاد نماید.

مدیریت این صندوق در حال حاضر بر عهده شرکت سبذگردان سورین می‌باشد و خالص ارزش دارایی‌های صندوق هم اکنون از ۳۰۰ میلیارد تومان نیز فراتر رفته است.

در افق بلندمدت، جادوی سود مرکب در صندوق بورسیران، با تحقق بازدهی بیش از ۴۷،۰۰۰ درصدی از ابتدای تأسیس تاکنون، شگفتی آفریده است.



## معرفی شرکت

### ظرفیت اسمی

۴۰,۰۰۰ تن

دوده سخت

۲۰,۰۰۰ تن

دوده نرم

### مشخصات شرکت

آخرین سود تقسیمی ۹۹ درصد

قیمت فعلی ۱۳,۳۵۰ ریال

تعداد سهام ۲ میلیارد

ارزش بازار ۲.۶۸ (م.م.ت)

درصد شناور ۱۷.۶ درصد

سال مالی ۱۲/۲۹

شرکت صنعتی دوده فام (صدف) به‌عنوان «بزرگ‌ترین تولیدکننده دوده صنعتی ایران» با بهره‌گیری از تجربیات ارزشمند و موفق خود و همچنین با تکیه بر ظرفیت‌ها و توانمندی‌های داخل و دانش فنی بومی‌سازی شده، توانسته است ضمن تأمین نیاز بازارهای داخلی (به‌ویژه صنعت تایر و لاستیک‌سازی) به بازارهای جهانی ورود کرده و به‌عنوان «بزرگ‌ترین صادرکننده دوده صنعتی» کشور، سهم قابل‌توجهی از صادرات غیرنفتی ایران را به خود اختصاص دهد.

محصول اصلی شرکت صنعتی دوده فام (صدف) «دوده صنعتی» با نام تجاری کربن بلک (carbon black) است؛ محصولی شیمیایی با ساختاری مولکولی بی‌شکل و به‌صورت ذراتی بسیار ریز که ۲۵ تا ۳۰ درصد وزنی تایر و تیوب اتومبیل را تشکیل می‌دهد و پس از لاستیک‌سازی بیشترین استفاده آن در ساخت قطعات لاستیکی خودرو، جواهرسازی به‌خصوص برای چاپ روزنامه، همچنین رنگ‌سازی و پلاستیک است.

معمولاً دو نوع دوده در صنعت تایر به کار می‌رود؛ یکی «دوده سخت» که برای افزایش مقاومت سایشی در تایر استفاده شده و بیشتر در روکش لاستیک‌ها کاربرد دارد و دیگری «دوده نرم» که باعث استحکام‌بخشی و افزایش انعطاف‌پذیری در تایر می‌شود.



## ترکیب سهامداران

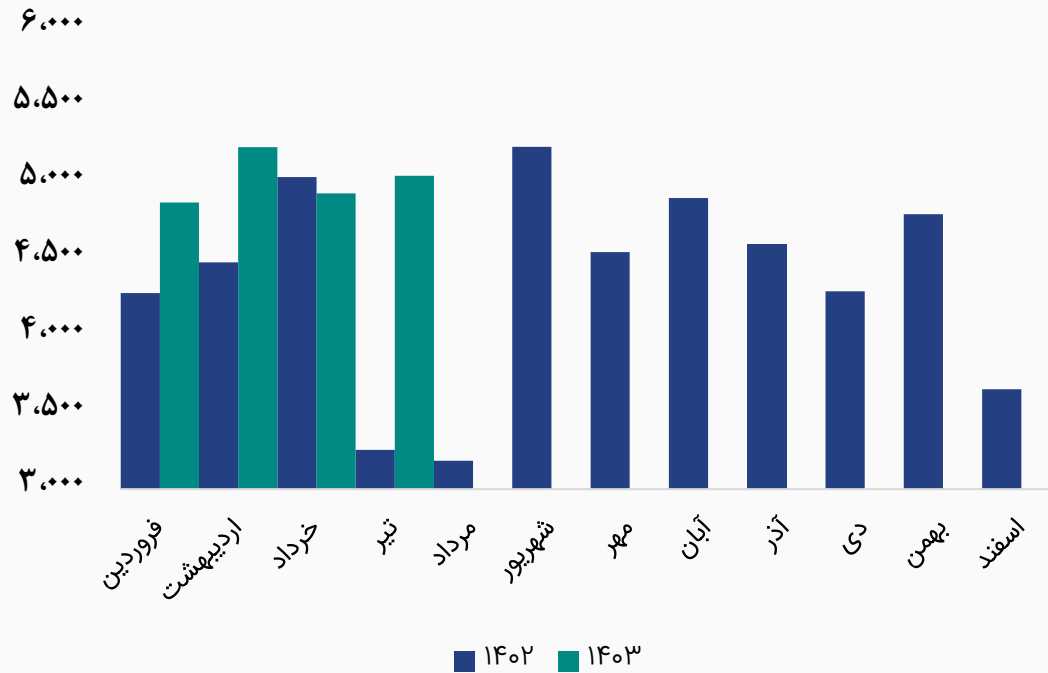
درصد مالکیت	تعداد سهام	نام شرکت
۵۱.۰%	۱,۰۱۹,۹۹۹,۹۹۷	شرکت انرژی گسترسینا (سهامی خاص)
۱۶.۰%	۳۱۹,۹۹۹,۹۹۸	شرکت پالایش قطران ذغالسنگ (سهامی خاص)
۱۱.۸%	۲۳۵,۴۶۱,۳۵۸	بنیاد مستضعفان انقلاب اسلامی
۲.۶%	۵۲,۶۰۱,۴۱۹	اشخاص حقیقی
۱.۰%	۲۰,۰۰۲,۹۹۹	شرکت پودرهای میکرونیزه ایران (سهامی خاص)
۱۰۰%	۲,۰۰۰,۰۰۰,۰۰۰	تعداد کل سهام شرکت



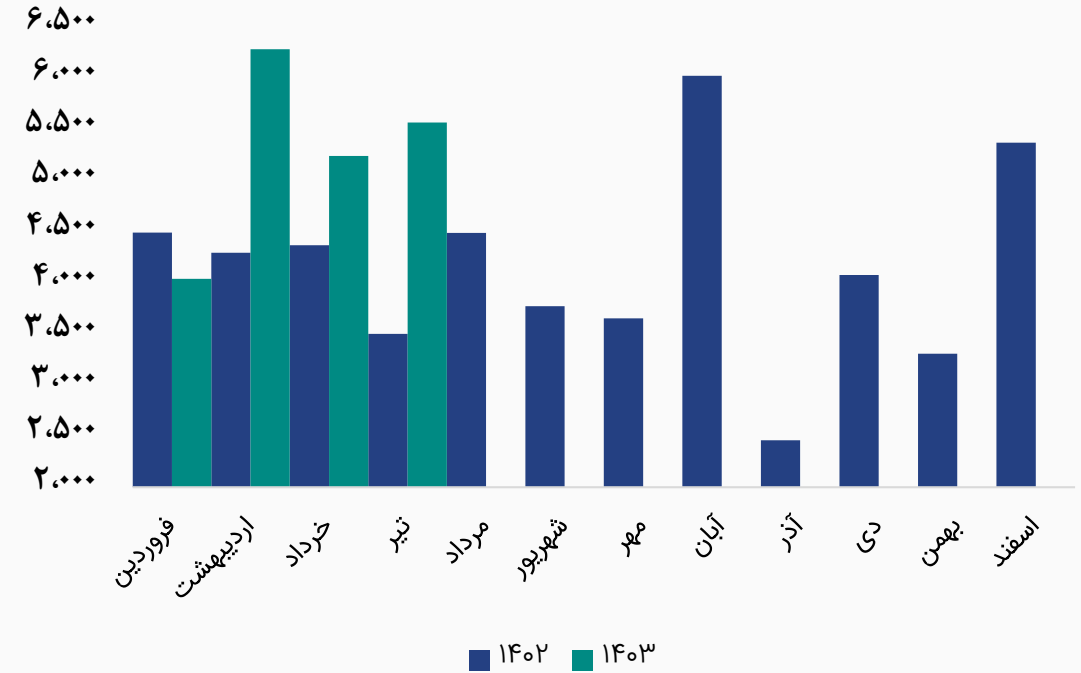


## مقدار تولید و فروش محصول شرکت

روند مقدار تولید دوده (تن)



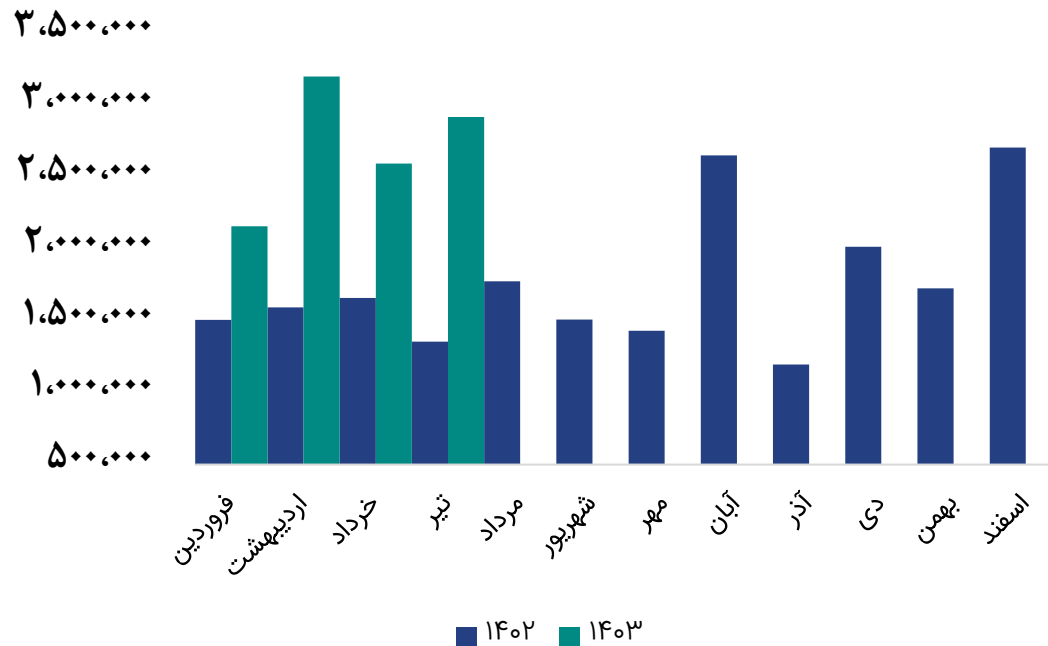
روند مقدار فروش دوده (تن)



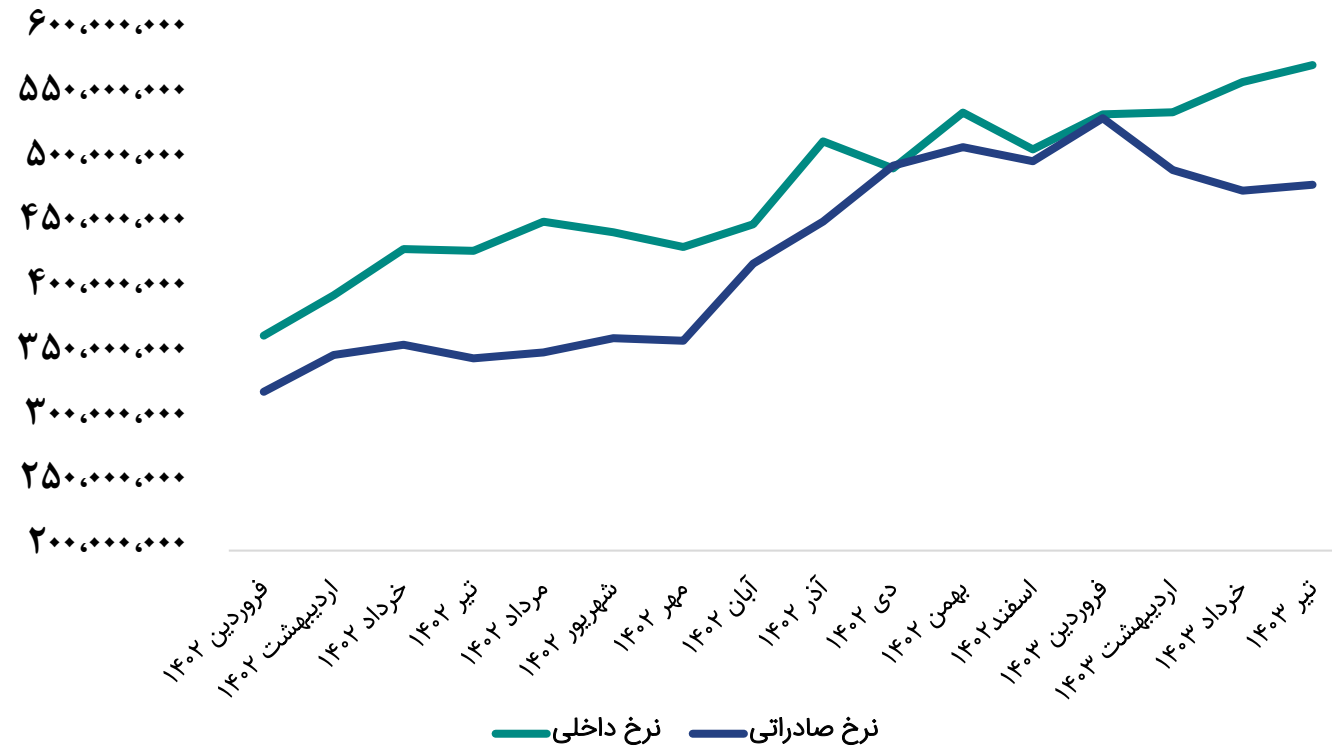


## میانگین مبلغ و نرخ فروش

### روند مبلغ فروش (میلیون ریال)



### روند نرخ فروش دوده (تن/ریال)





## مفروضات پیش بینی صورت سود و زیان

شرح	واحد سنجش	مقدار
نرخ تورم	درصد	۳۰٪
نرخ دوده صنعتی	دلار	۹۶۰
نرخ نفت کوره ۱۸۰	دلار	۴۴۵
نرخ لوبکات	دلار	۴۸۶
نرخ دلار نیما کارشناسی سال مالی ۱۴۰۳	ریال	۴۸۰,۰۰۰
مقدار فروش دوده سال مالی ۱۴۰۳	تن	۵۸,۴۹۴
نسبت روغن آروماتیک به لوبکات	درصد	۱۰۳٪







## صورت سود و زیان

کارشناسی سال مالی ۱۴۰۳/۱۲	۳ ماهه منتهی به ۱۴۰۳/۰۳	۱۲ ماهه منتهی به ۱۴۰۲/۱۲	شرح
۳۳,۶۶۰,۴۱۴	۷,۹۶۱,۱۱۱	۲۱,۱۵۰,۴۲۵	فروش
(۲۶,۰۶۸,۱۲۸)	(۵,۸۳۱,۲۰۸)	(۱۶,۰۷۴,۱۸۰)	بهای تمام شده کالای فروش رفته
۷,۵۹۲,۲۸۷	۲,۱۲۹,۹۰۳	۵,۰۷۶,۲۴۵	سود (زیان) ناخالص
۶,۲۱۳,۳۵۹	۱,۸۱۳,۷۳۱	۳,۹۹۴,۹۷۲	سود (زیان) عملیاتی
۴,۴۸۶,۹۵۳	۱,۳۴۸,۷۲۹	۲,۹۳۳,۵۲۹	سود (زیان) قبل از کسر مالیات
۴,۴۸۶,۹۵۳	۱,۳۴۸,۷۲۹	۲,۹۳۰,۴۶۳	سود (زیان) خالص پس از کسر مالیات
۲,۰۰۰,۰۰۰	۲,۰۰۰,۰۰۰	۲,۰۰۰,۰۰۰	سرمایه
۲,۲۴۳	۶۷۴	۱,۴۶۵	سود هر سهم پس از کسر مالیات
۲۳%	۲۷%	۲۴%	حاشیه سود ناخالص

### محاسبات P/E

قیمت فعلی ۱۳,۳۵۰ ریال

آخرین سود تقسیمی ۹۹ درصد

P/E سال مالی ۱۴۰۳ ۵.۹۵



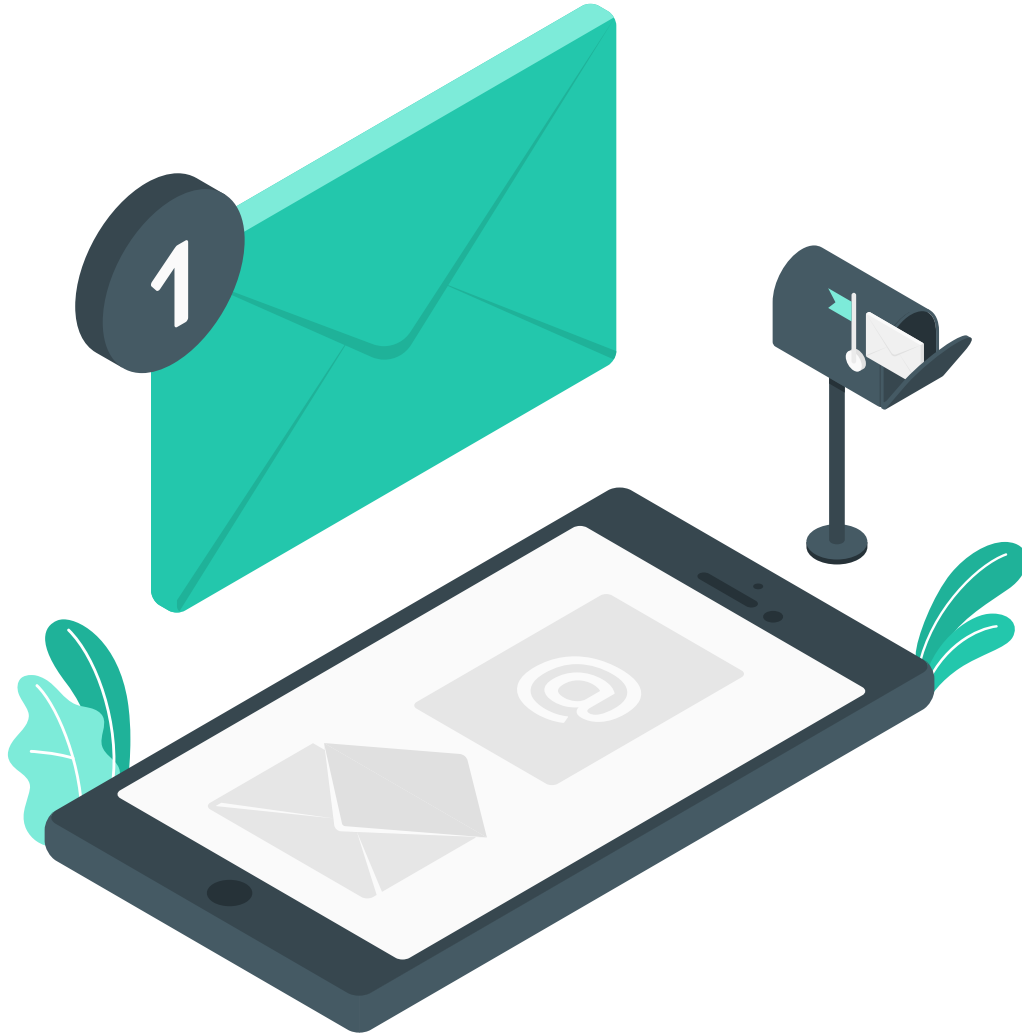
## تحلیل حساسیت سود سال مالی ۱۴۰۳ براساس نرخ دلار و نرخ لوبکات

۶۳۰,۰۰۰	۶۰۰,۰۰۰	۵۷۰,۰۰۰	۵۴۰,۰۰۰	۵۱۰,۰۰۰	۴۸۰,۰۰۰	
۳,۴۸۳	۳,۲۶۰	۳,۰۳۸	۲,۸۱۶	۲,۵۹۴	۲,۳۷۲	۴۶۶
۳,۳۱۵	۳,۱۰۰	۲,۸۸۶	۲,۶۷۲	۲,۴۵۸	۲,۲۴۳	۴۸۶
۳,۱۴۶	۲,۹۴۰	۲,۷۳۴	۲,۵۲۸	۲,۳۲۲	۲,۱۱۵	۵۰۶
۲,۹۷۸	۲,۷۸۰	۲,۵۸۲	۲,۳۸۴	۲,۱۸۶	۱,۹۸۷	۵۲۶
۲,۸۱۰	۲,۶۲۰	۲,۴۳۰	۲,۲۴۰	۲,۰۵۰	۱,۸۵۹	۵۴۶
۲,۶۴۲	۲,۴۶۰	۲,۲۷۸	۲,۰۹۶	۱,۹۱۴	۱,۷۳۱	۵۶۶





بیانیه سلب مسئولیت: گزارش حاضر به هیچ وجه توصیه‌ی خرید، فروش یا نگهداری سهام شرکت نمی‌باشد و مسئولیت استفاده از این اطلاعات با سرمایه‌گذاران می‌باشد و شرکت سبدگردان سورین در این خصوص هیچگونه مسئولیتی را بر عهده نخواهد گرفت.



[www.sorincapital.ir](http://www.sorincapital.ir)



[info@sorincapital.ir](mailto:info@sorincapital.ir)



۰۲۱۸۸۷۱۴۷۰۴-۶



<https://t.me/sorincapital>



@Sorinhelp

