



شرکت سبذگردان سورین

تحلیل بنیادی شرکت نفت پاسارگاد

شپاس

مرداد ۱۴۰۳



درباره شرکت سبدگردان سورین

شرکت سبدگردان سورین از خرداد ماه ۱۴۰۰ فعالیت خود را آغاز کرده است. این شرکت در حال حاضر مدیریت صندوق سرمایه‌گذاری سهامی بورسیران با خالص ارزش دارایی‌های ۳۰۰ میلیارد تومان و صندوق اختصاصی بازارگردان سورین با خالص ارزش دارایی‌های ۶۰ میلیارد تومان را برعهده دارد.

در ادامه اطلاعات صندوق بورسیران و نحوه سرمایه‌گذاری در این صندوق آمده است.



معرفی صندوق سهامی بورسیران

صندوق سهامی بورسیران فعالیت خود را از تیرماه ۱۳۸۸ آغاز به کار کرد و یکی از قدیمی‌ترین و با سابقه‌ترین صندوق‌های سهامی بازار سرمایه می‌باشد که مدیریت این صندوق همواره در تلاش بوده است تا بازدهی این صندوق را بالاتر از شاخص کل و تورم موجود در کشور ایجاد نماید.

مدیریت این صندوق در حال حاضر بر عهده شرکت سبذگردان سورین می‌باشد و خالص ارزش دارایی‌های صندوق هم اکنون از ۳۰۰ میلیارد تومان نیز فراتر رفته است.

در افق بلندمدت، جادوی سود مرکب در صندوق بورسیران، با تحقق بازدهی بیش از ۴۷،۰۰۰ درصدی از ابتدای تأسیس تاکنون، شگفتی آفریده است.



با صندوق بورسیران سرمایه خود را به صورت
تصاعدی نسبت به تورم رشد دهید

جهت سرمایه‌گذاری به آدرس زیر مراجعه فرمایید

<https://bif.irbrokersite.ir/Customer/Login>

۰۲۱۸۸۷۱۴۷۰۴-۶ ☎





معرفی شرکت

در راستای تسویه بخشی از مطالبات صندوق بازنشستگی کشوری و سازمان تأمین اجتماعی از دولت، مالکیت اموال منقول و غیرمنقول تأسیسات مربوط به کارخانه‌های قیرسازی شرکت‌های پالایش نفت شیراز، بندرعباس، اصفهان، تبریز، تهران، آبادان و شازند اراک متعلق به شرکت ملی پالایش و پخش فرآورده‌های نفتی ایران به نسبت ۴۶/۵ درصد به صندوق بازنشستگی کشوری و ۵۳/۵ درصد به سازمان تأمین اجتماعی واگذار شد تا پس از تعیین قیمت و توافق طرفین نسبت به تحویل و انتقال قطعی اموال اقدام شود. سپس مقرر شد واحد قیرسازی اصفهان پس از تحویل به سازمان‌های تأمین اجتماعی و بازنشستگی کشوری به صندوق بازنشستگی کارکنان صنعت نفت واگذار شود. در این رابطه سازمان‌های اخیرالذکر به منظور اداره و بهره‌برداری از دارایی‌های مذکور اقدام به تأسیس شرکت نفت پاسارگاد (سهامی خاص) نمودند. شرکت نفت پاسارگاد در سال ۱۳۸۲ تأسیس شد و در فروردین ۱۳۸۴ به بهره‌برداری رسید. این شرکت با نماد شپاس در تاریخ ۱۳۹۱/۰۹/۲۲ در فرابورس ایران پذیرفته شده است. در حال حاضر شرکت نفت پاسارگاد جزو واحدهای فرعی شرکت سرمایه‌گذاری نفت و گاز پتروشیمی تأمین است.

مشخصات شرکت

آخرین سود تقسیمی ۱۰۹ درصد	قیمت فعلی ۱۹,۸۰۰ ریال
تعداد سهام ۲.۴ میلیارد	ارزش بازار ۴.۶۸ (م.م.ت)
درصد شناور ۸.۷۲ درصد	سال مالی ۱۲/۲۹

ظرفیت اسمی (تن)

کارخانه آبادان ۸۰۰,۰۰۰	کارخانه بندرعباس ۷۹۲,۰۰۰
کارخانه تهران ۸۲۰,۷۱۰	کارخانه اراک ۵۱۰,۰۰۰
کارخانه شیراز ۴۶۴,۰۰۰	کارخانه تبریز ۳۵۰,۰۰۰



ترکیب سهامداران

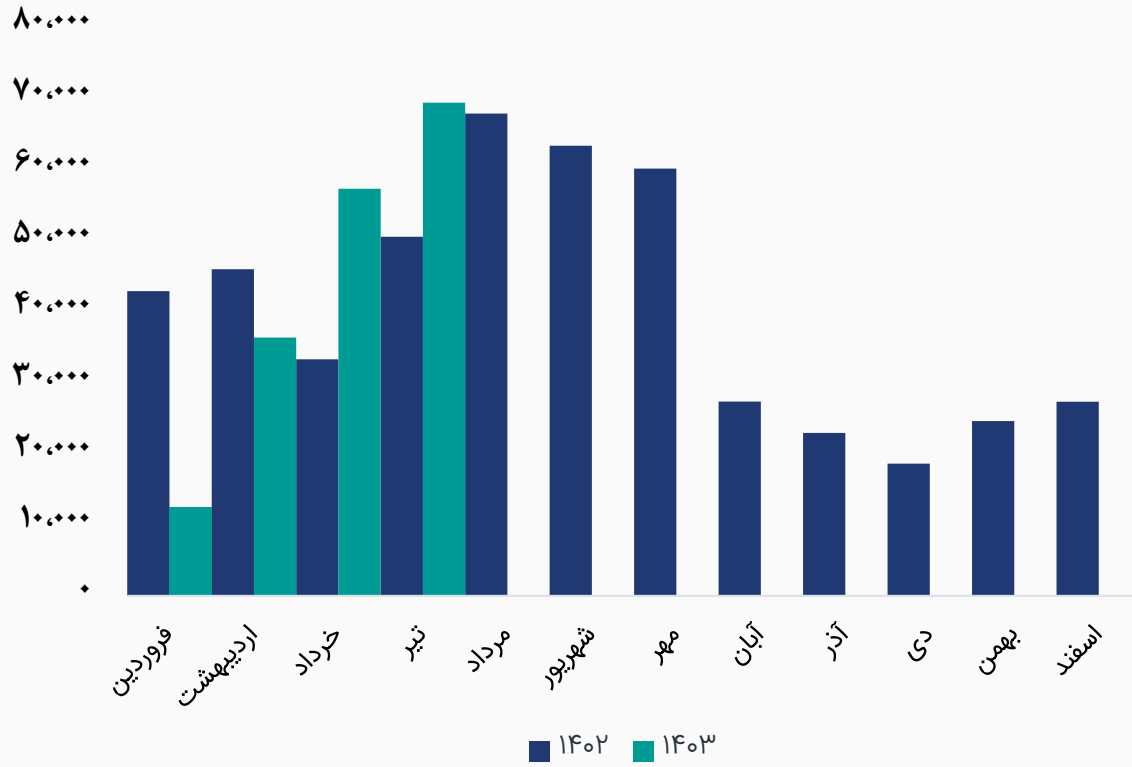
نام شرکت	تعداد سهام	درصد مالکیت
شرکت سرمایه‌گذاری نفت و گاز و پتروشیمی تامین (سهامی عام)	۱,۲۰۰,۰۰۲,۵۱۴	۵۰%
شرکت سرمایه‌گذاری صندوق بازنشستگی کشوری (سهامی عام)	۹۶۶,۶۸۰,۱۴۱	۴۰.۲۷%
شرکت پالایش نفت تهران (سهامی عام)	۲۴,۰۰۰,۰۰۰	۱%
سایر سهام‌داران	۲۰۹,۳۱۷,۳۴۵	۸.۷۲%
تعداد کل سهام شرکت	۲,۴۰۰,۰۰۰,۰۰۰	۱۰۰%



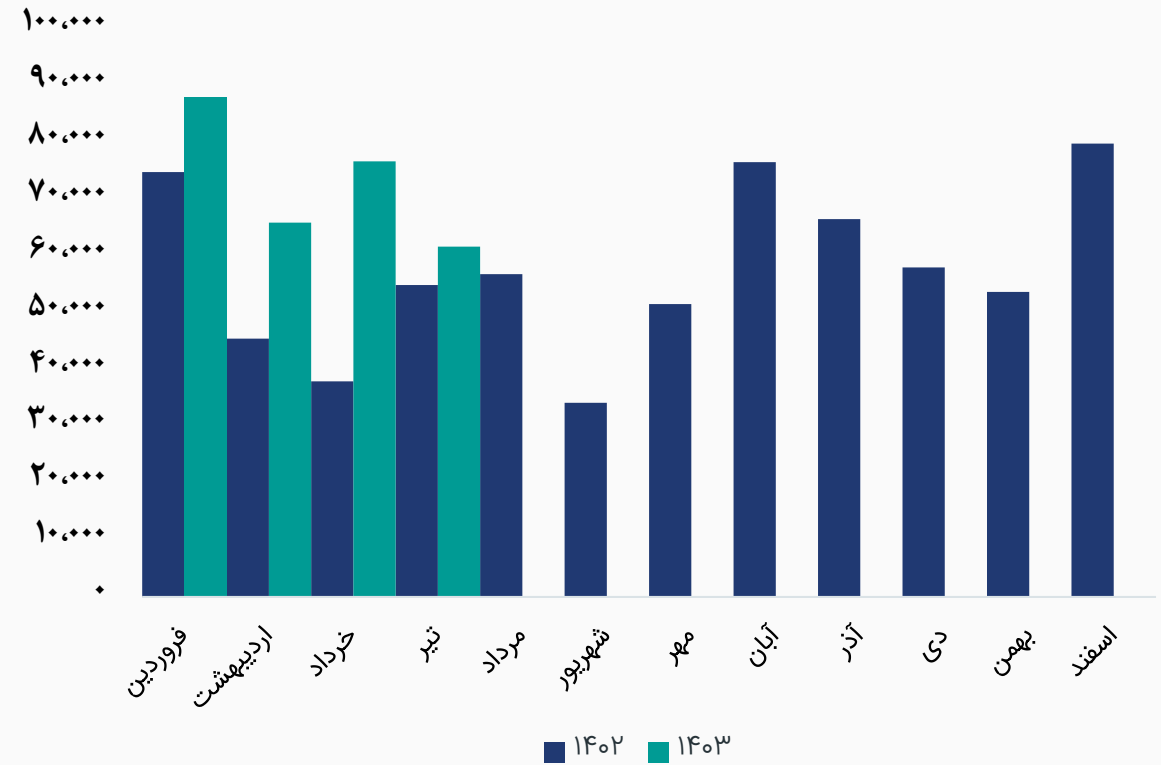


مقدار تولید محصولات شرکت

روند مقدار تولید داخلی (تن)



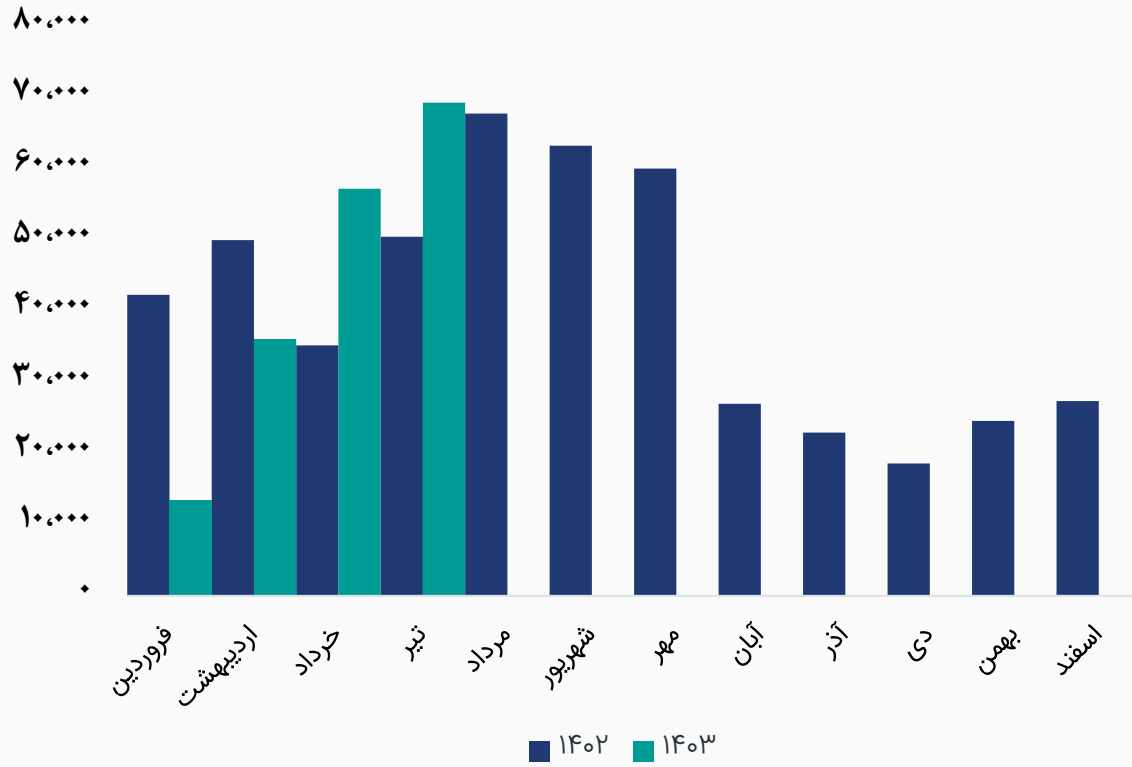
روند مقدار تولید صادراتی (تن)



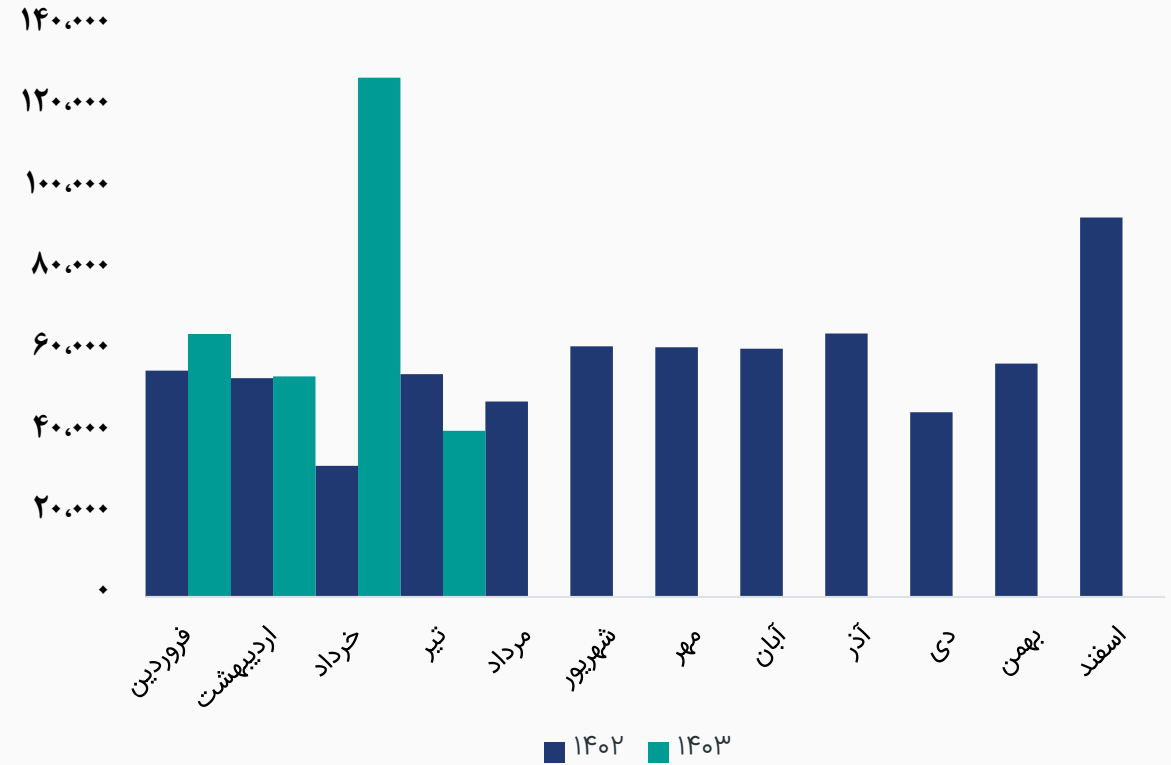


مقدار فروش محصولات شرکت

روند مقدار فروش داخلی (تن)



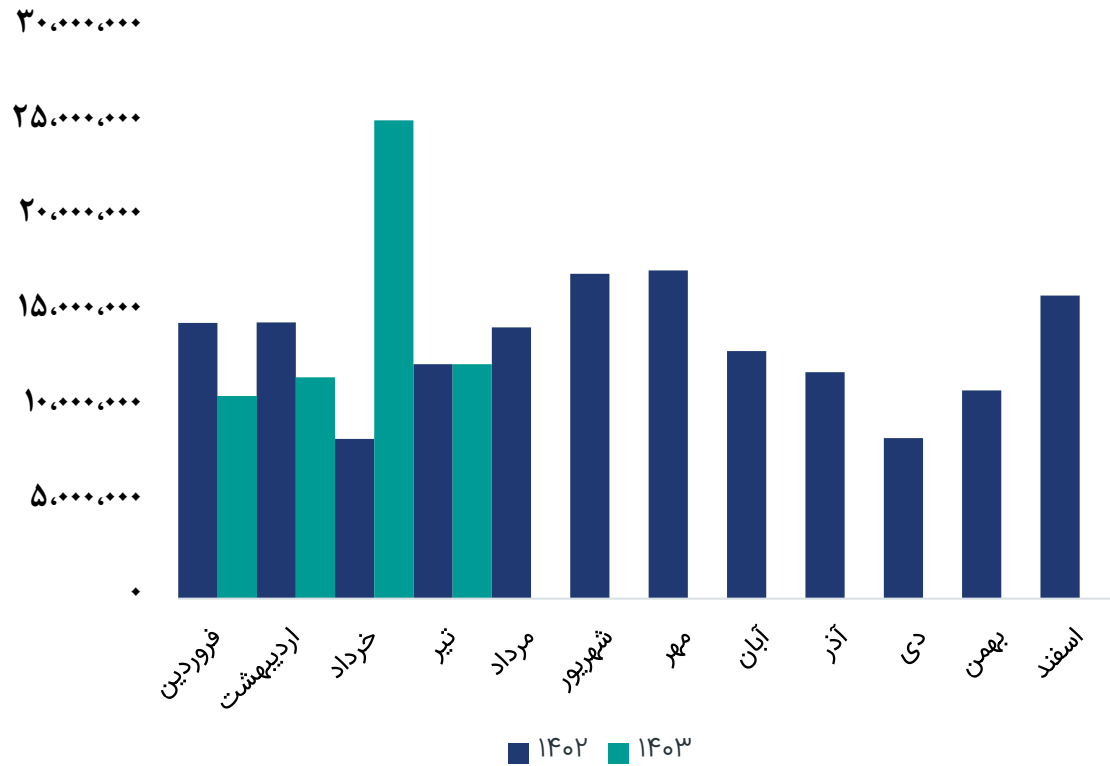
روند مقدار فروش صادراتی (تن)



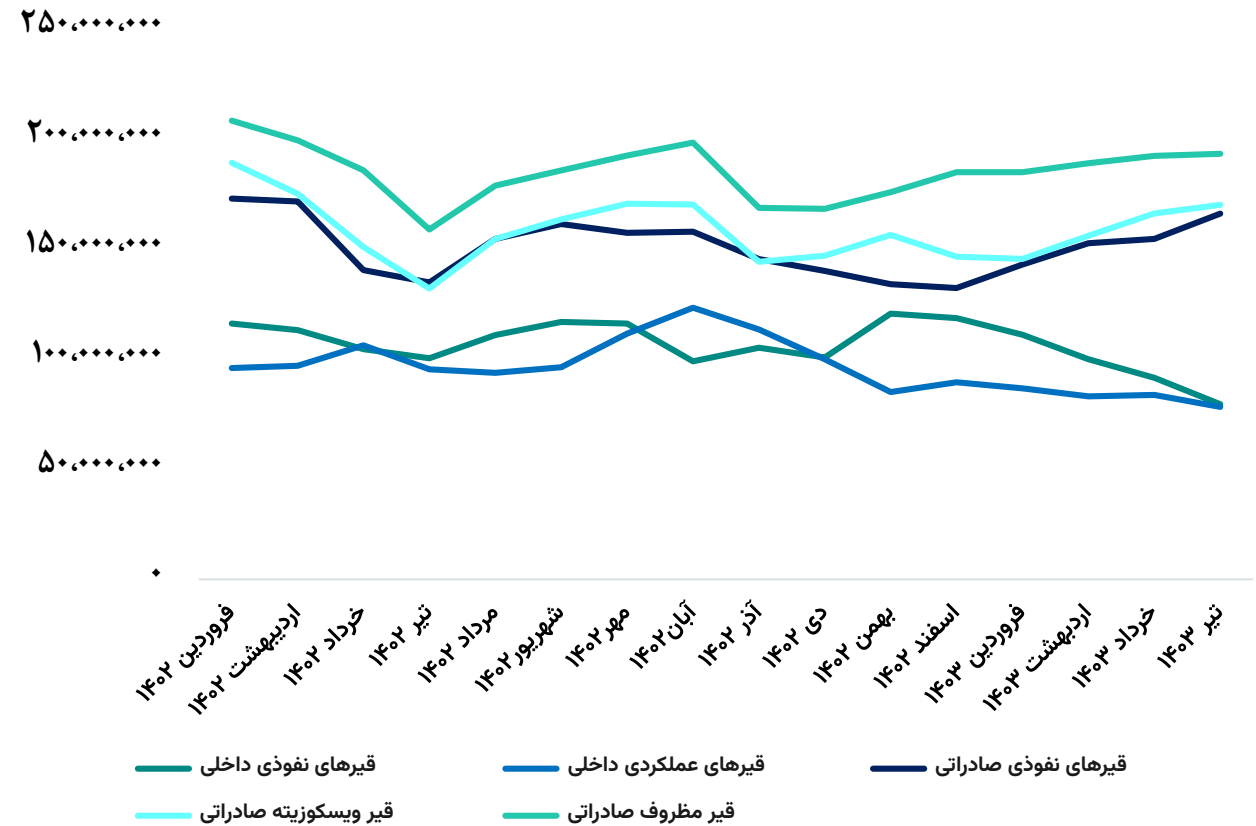


میانگین مبلغ و نرخ فروش

رند مبلغ فروش محصولات (میلیون ریال)



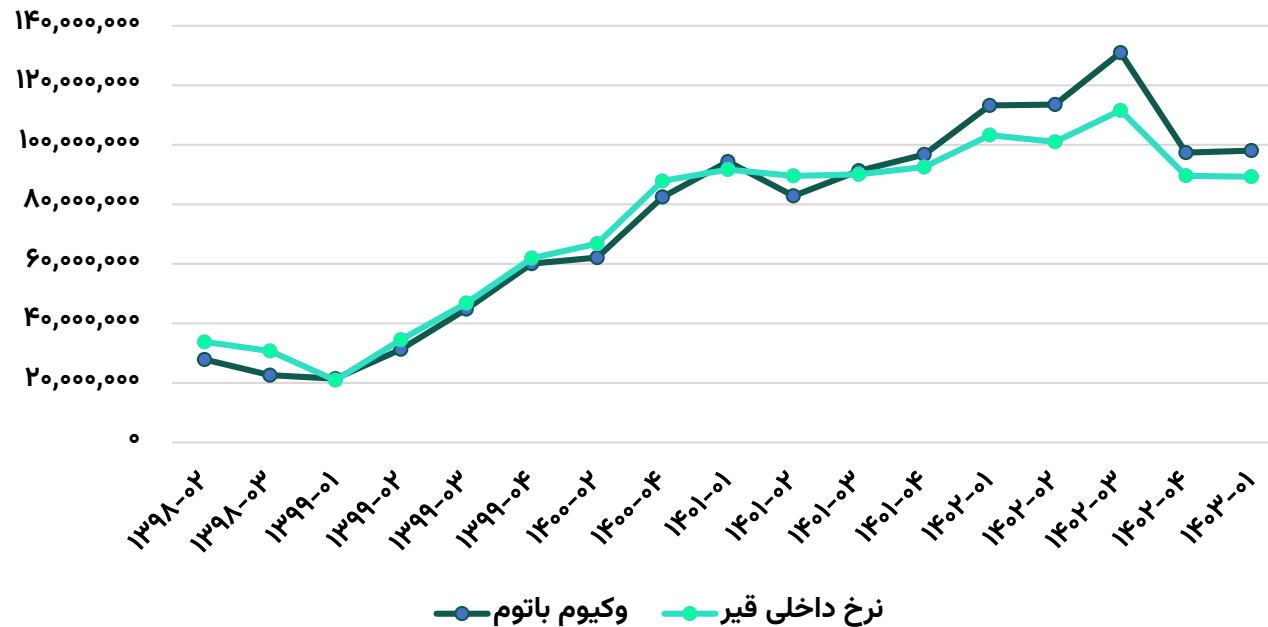
رند نرخ فروش محصولات (ریال/تن)





مقایسه روند قیمت

مقایسه روند قیمتی نرخ قیر داخلی شپاس و نرخ وکیوم باتوم خریداری شده شرکت



همانگونه که در نمودار قابل مشاهده است روند قیمتی وکیوم باتوم خریداری شده و نرخ قیر داخلی شرکت آورده شده است. حدوداً تا انتهای سال ۱۴۰۰ قیمت قیر داخلی بالاتر از قیمت وکیوم باتوم بوده است اما از شروع سال ۱۴۰۱، روند افزایش قیمت وکیوم باتوم بالاتر از نرخ قیر داخلی بوده و هم‌اکنون ضریب نرخ قیر داخلی به وکیوم باتوم در حدود ۹۱ درصد می‌باشد.



مفروضات پیش بینی صورت سود و زیان

مقدار	واحد سنجش	شرح
۵۰۰,۰۰۰	ریال	میانگین نرخ دلار نیما ادامه سال مالی ۱۴۰۳
۳۹۰	دلار	میانگین نرخ قیر صادراتی شرکت
۳۳۰	دلار	نرخ وکیوم باتوم
۱۰۶,۸۱۱,۰۵۶	ریال	نرخ قیر داخلی کارشناسی ادامه سال مالی ۱۴۰۳
۳۰%	درصد	نرخ تورم





صورت سود و زیان

کارشناسی سال مالی ۱۴۰۳/۱۲	۳ ماهه منتهی به ۱۴۰۳/۰۳	۱۲ ماهه منتهی به ۱۴۰۱/۱۲	
۲۰۱,۴۳۱,۸۲۸	۴۷,۵۳۳,۷۹۳	۱۵۸,۱۱۳,۰۳۷	فروش
(۱۷۸,۲۴۱,۷۶۸)	(۳۸,۵۳۹,۸۷۵)	(۱۴۲,۷۱۰,۶۹۶)	بهای تمام شده کالای فروش رفته
۲۳,۱۹۰,۰۶۰	۸,۹۹۳,۹۱۸	۱۵,۴۰۲,۳۴۱	سود (زیان) ناخالص
۱۸,۲۳۲,۴۲۵	۵,۸۷۰,۵۰۴	۱۲,۸۳۸,۷۰۵	سود (زیان) عملیاتی
۱۳,۴۳۵,۳۷۷	۴,۶۷۱,۲۴۲	۱۰,۴۸۳,۲۲۵	سود (زیان) قبل از کسر مالیات
۱۰,۹۱۷,۶۶۷	۳,۸۶۰,۵۸۶	۷,۴۰۲,۲۸۳	سود (زیان) خالص پس از کسر مالیات
۲,۴۰۰,۰۰۰	۲,۴۰۰,۰۰۰	۲,۴۰۰,۰۰۰	سرمایه
۴,۵۴۹	۱,۶۰۹	۳,۰۸۴	سود هر سهم پس از کسر مالیات
۱۲%	۱۹%	۱۰%	حاشیه سود ناخالص

محاسبات P/E

قیمت فعلی ۱۹,۸۰۰ ریال

آخرین سود تقسیمی ۱۰۹ درصد

P/E سال مالی ۱۴۰۳ ۴.۴



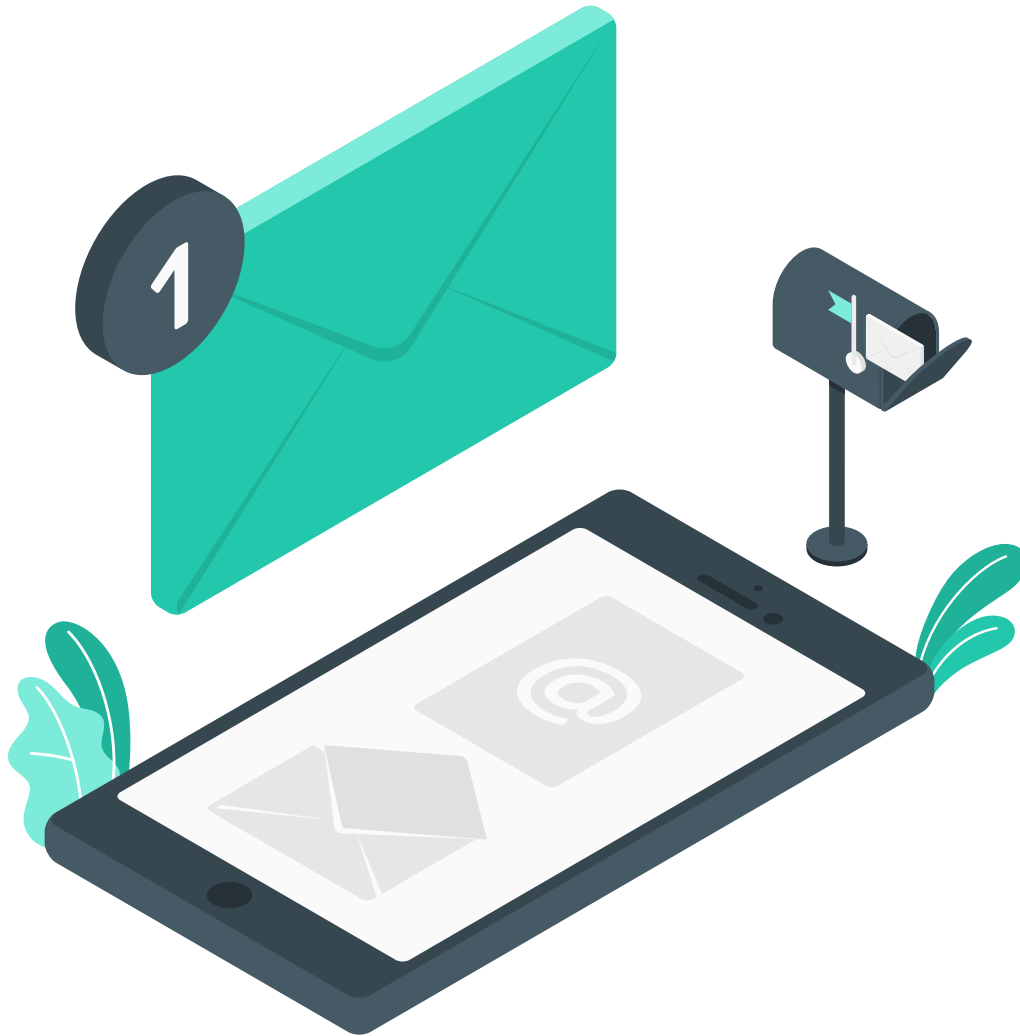
تحلیل حساسیت براساس نرخ وکیوم باتوم و نرخ دلار سال مالی ۱۴۰۳

۵۶۰,۰۰۰	۵۳۰,۰۰۰	۵۰۰,۰۰۰	۴۷۰,۰۰۰	۴۴۰,۰۰۰	
۷,۳۹۷	۶,۹۰۰	۶,۴۰۳	۵,۹۰۵	۵,۴۰۸	۳۱۰
۶,۳۵۹	۵,۹۱۷	۵,۴۷۶	۵,۰۳۴	۴,۵۹۲	۳۲۰
۵,۳۲۱	۴,۹۳۵	۴,۵۴۹	۴,۱۶۳	۳,۷۷۷	۳۳۰
۴,۲۸۳	۳,۹۵۳	۳,۶۲۲	۳,۲۹۲	۲,۹۶۱	۳۴۰
۳,۲۴۵	۲,۹۷۰	۲,۶۹۶	۲,۴۲۱	۲,۱۴۶	۳۵۰





بیانیه سلب مسئولیت: گزارش حاضر به هیچ وجه توصیه‌ی خرید، فروش یا نگهداری سهام شرکت نمی‌باشد و مسئولیت استفاده از این اطلاعات با سرمایه‌گذاران می‌باشد و شرکت سبدگردان سورین در این خصوص هیچگونه مسئولیتی را بر عهده نخواهد گرفت.



www.sorincapital.ir



info@sorincapital.ir



۰۲۱۸۸۷۱۴۷۰۴-۶



<https://t.me/sorincapital>



@Sorinhelp

