



شرکت سبذگردان سورین

تحلیل بنیادی شرکت پنبه و دانه های روغنی خراسان

غدانه

مرداد ۱۴۰۳



درباره شرکت سبدگردان سورین

شرکت سبدگردان سورین از خرداد ماه ۱۴۰۰ فعالیت خود را آغاز کرده است. این شرکت در حال حاضر مدیریت صندوق سرمایه‌گذاری سهامی بورسیران با خالص ارزش دارایی‌های ۳۰۰ میلیارد تومان و صندوق اختصاصی بازارگردان سورین با خالص ارزش دارایی‌های ۶۰ میلیارد تومان را برعهده دارد.

در ادامه اطلاعات صندوق بورسیران و نحوه سرمایه‌گذاری در این صندوق آمده است.



معرفی صندوق سهامی بورسیران



با صندوق بورسیران سرمایه خود را به صورت

تصاعدی نسبت به تورم رشد دهید

جهت سرمایه‌گذاری به آدرس زیر مراجعه فرمایید

<https://bif.irbrokersite.ir/Customer/Login>

۰۲۱۸۸۷۱۴۷۰۴-۶ ☎



صندوق سهامی بورسیران فعالیت خود را از تیرماه ۱۳۸۸ آغاز به کار کرد و یکی از قدیمی‌ترین و با سابقه‌ترین صندوق‌های سهامی بازار سرمایه می‌باشد که مدیریت این صندوق همواره در تلاش بوده است تا بازدهی این صندوق را بالاتر از شاخص کل و تورم موجود در کشور ایجاد نماید.

مدیریت این صندوق در حال حاضر بر عهده شرکت سبذگردان سورین می‌باشد و خالص ارزش دارایی‌های صندوق هم اکنون از ۳۰۰ میلیارد تومان نیز فراتر رفته است.

در افق بلندمدت، جادوی سود مرکب در صندوق بورسیران، با تحقق بازدهی بیش از ۴۷،۰۰۰ درصدی از ابتدای تأسیس تاکنون، شگفتی آفریده است.



معرفی شرکت

شرکت پنبه و دانه‌های روغنی خراسان با ظرفیت اسمی ۱۵۰،۰۰۰ تن انواع دانه‌های روغنی در سال، تولید کننده روغن خام و کنجاله از قبیل (سویا، کلزا، آفتابگردان و کنجد) جهت تأمین مواد اولیه کارخانجات تصفیه روغن نباتی و خوراک دام، طیور و آبزیان از سال ۱۳۹۰ مشغول به فعالیت می‌باشد.

این شرکت با ظرفیت عملی سالانه ۱۰۸،۰۰۰ تن انواع دانه‌های روغنی، سهمی معادل ۲.۴٪ از ظرفیت روغن‌کشی کشور را به خود اختصاص داده است.

مواد اولیه محصولات روغن‌کشی شامل انواع دانه‌های روغنی است که عمدتاً مربوط به دانه سویا و مابقی دانه‌های کنجد، کلزا، ذرت و هسته انگور می‌باشد. به دلیل کمبود آب و سطح زیر کشت پایین دانه‌های روغنی در کشور عمدتاً تأمین مواد اولیه (سویا) از طریق کشورهای آمریکای جنوبی، آسیای مرکزی و روسیه صورت می‌پذیرد.

ظرفیت تولید سال مالی ۱۴۰۲

انواع دانه روغنی ۱۵۰،۰۰۰ تن

مشخصات شرکت

آخرین سود تقسیمی ۵۰ درصد	قیمت فعلی ۳،۶۳۳ ریال
تعداد سهام ۲ میلیارد سهم	ارزش بازار ۷۲۶.۶ میلیارد تومان
درصد شناور ۲۵.۵۸ درصد	سال مالی ۰۹/۳۰



ترکیب سهامداران

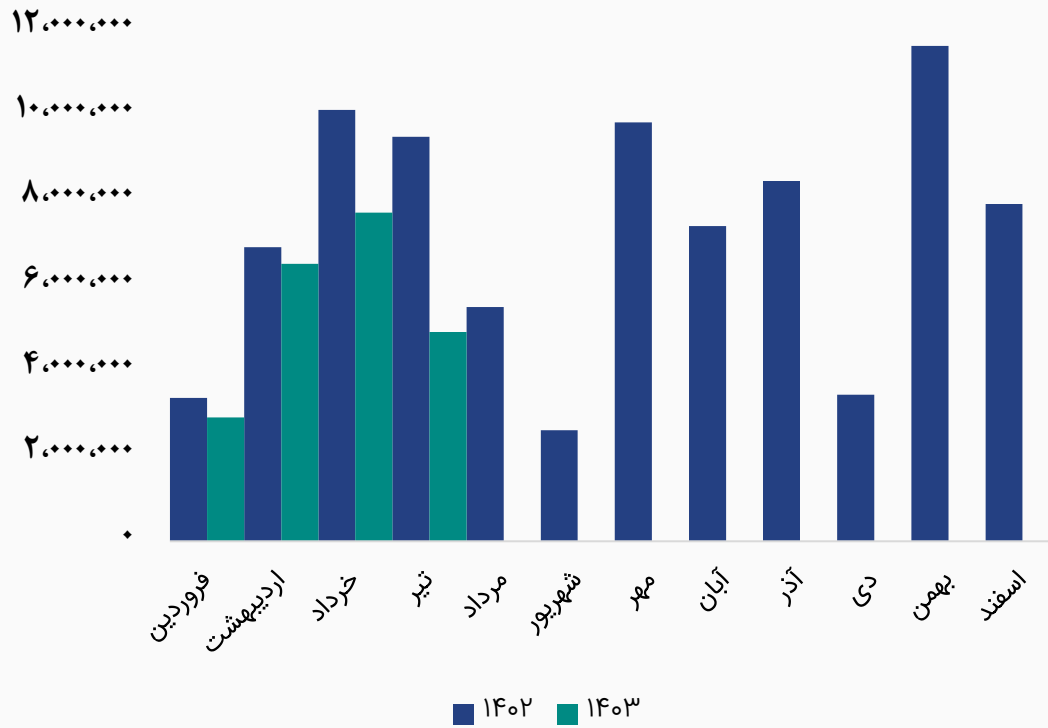
درصد مالکیت	تعداد سهام	نام شرکت
۵۰.۷۸%	۱,۰۱۵,۶۶۹,۳۱۶	شرکت سرمایه گذاری توسعه صنعت کوثرصبا (سهامی عام)
۱۶.۸۸%	۳۳۷,۷۰۳,۷۰۲	سازمان اقتصادی کوثر
۱.۶۹%	۳۳,۹۹۶,۴۹۰	BFM صندوق سرمایه گذاری اختصاصی بازارگردانی آوای فراز
۱.۰۴%	۲۰,۹۱۴,۳۶۳	شخص حقیقی
۱.۰۳%	۲۰,۷۰۳,۷۰۳	صندوق سرمایه گذاری سهامی اهرمی کاریزما
۲۸.۵۸%	۵۷۱,۰۱۲,۴۲۶	سایر سهامداران
۱۰۰%	۲,۰۰۰,۰۰۰,۰۰۰	تعداد کل سهام شرکت



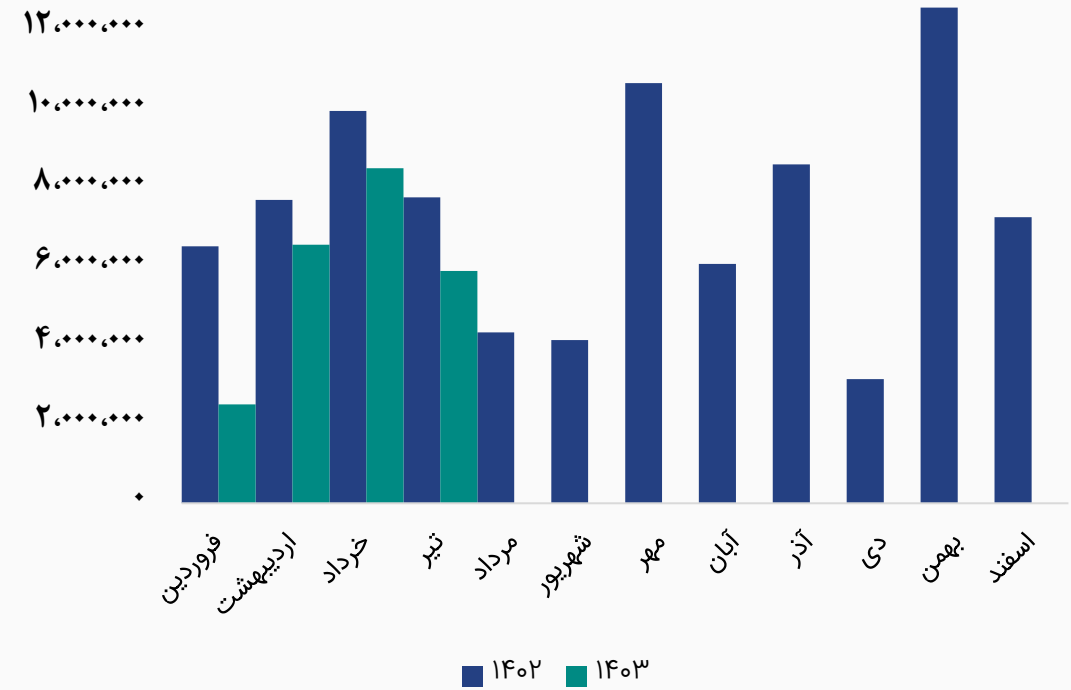


مقدار تولید و فروش محصولات شرکت

روند مقدار تولید محصولات (کیلوگرم)



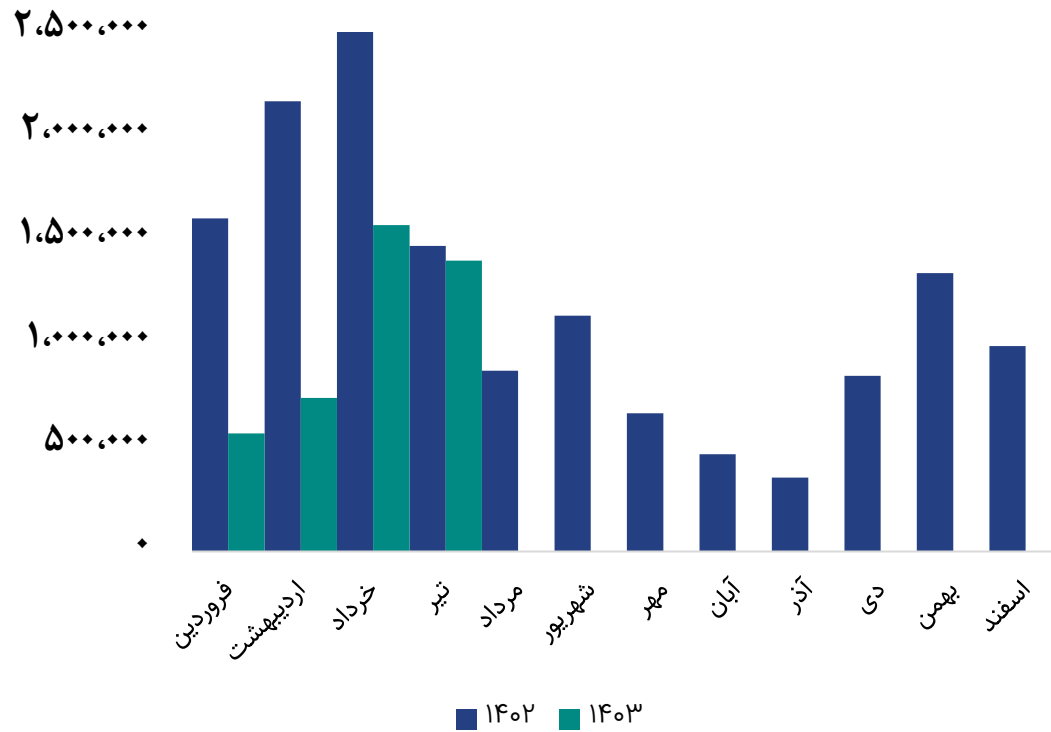
روند مقدار فروش محصولات (کیلوگرم)



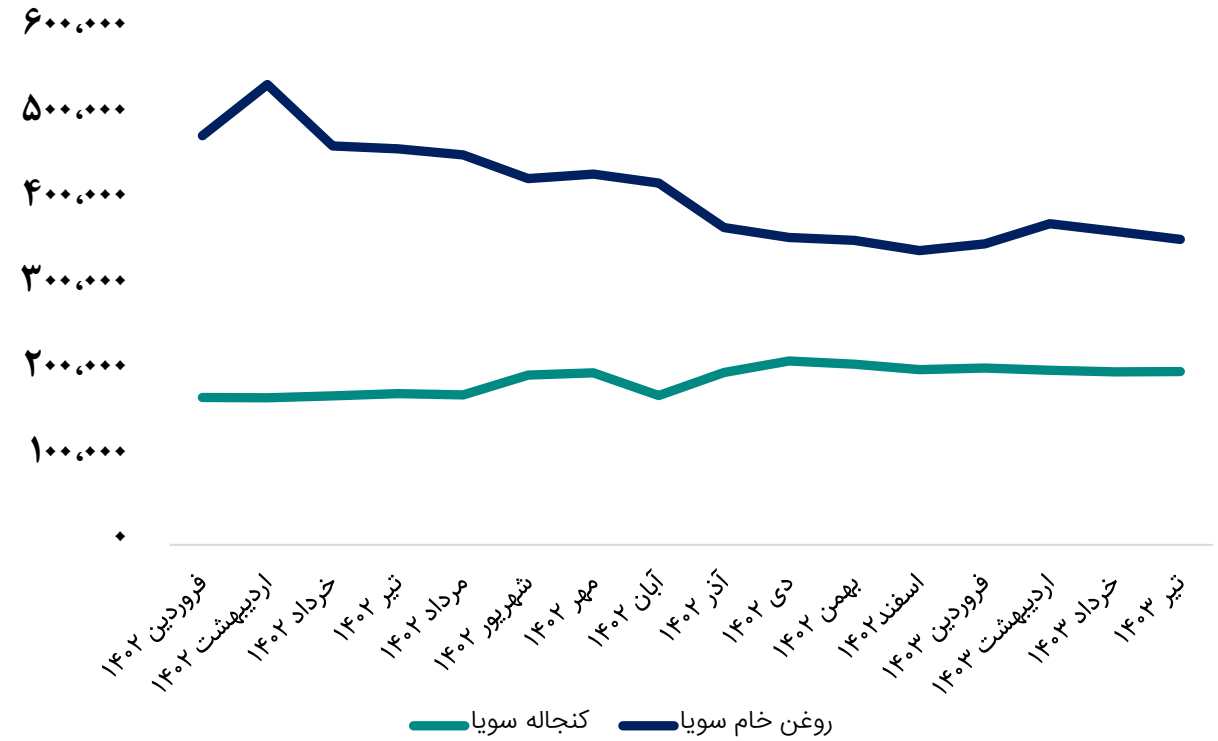


میانگین مبلغ و نرخ فروش

رند مبلغ فروش محصولات (میلیون ریال)



رند نرخ فروش محصولات (ریال/کیلوگرم)





مفروضات پیش بینی صورت سود و زیان

شرح	واحد سنجش	مقدار
نرخ تورم	درصد	۳۰٪
نرخ دلار ترجیحی سال مالی ۱۴۰۳	ریال	۲۸۵,۰۰۰
قیمت جهانی سویا	دلار	۷۴۵
میزان تولید کارشناسی سال مالی ۱۴۰۳	کیلوگرم	۸۴,۴۱۲,۴۱۴
میزان تولید کارشناسی سال مالی ۱۴۰۳	کیلوگرم	۸۵,۹۵۹,۴۰۶
افزایش نرخ محصولات ۶ ماهه دوم کارشناسی سال مالی ۱۴۰۳	درصد	۰٪





صورت سود و زیان

شرح	۱۲ ماهه منتهی به ۱۴۰۲/۰۹/۳۰	شش ماهه منتهی به ۱۴۰۳/۰۳/۳۱	کارشناسی منتهی به ۱۴۰۳/۰۹/۳۰
فروش	۱۴,۵۱۲,۰۴۱	۶,۰۶۵,۰۳۶	۱۴,۲۴۷,۸۱۳
بهای تمام شده کالای فروش رفته	(۱۳,۲۴۶,۳۶۳)	(۵,۶۶۵,۵۱۳)	(۱۲,۹۶۶,۹۳۱)
سود (زیان) ناخالص	۱,۲۶۵,۶۷۸	۳۹۹,۵۲۳	۱,۲۸۰,۸۸۲
سود (زیان) عملیاتی	۸۸۴,۰۶۱	۲۶۹,۰۵۵	۱,۰۱۴,۵۶۳
سود (زیان) قبل از کسر مالیات	۷۳۰,۲۷۶	۱۳۳,۷۴۹	۷۲۴,۵۰۳
سود (زیان) خالص پس از کسر مالیات	۶۱۷,۲۵۶	۱۰۹,۵۸۷	۶۳۳,۳۹۲
سرمایه	۲,۰۰۰,۰۰۰	۲,۰۰۰,۰۰۰	۲,۰۰۰,۰۰۰
سود هر سهم پس از کسر مالیات	۳۰۹	۵۵	۳۱۷
حاشیه سود ناخالص	۹%	۷%	۹%

محاسبات P/E

قیمت فعلی ۳,۶۳۳ ریال

آخرین سود تقسیمی ۵۰ درصد

P/E سال مالی ۱۴۰۳ ۱۱.۴۷



تجزیه و تحلیل حساسیت

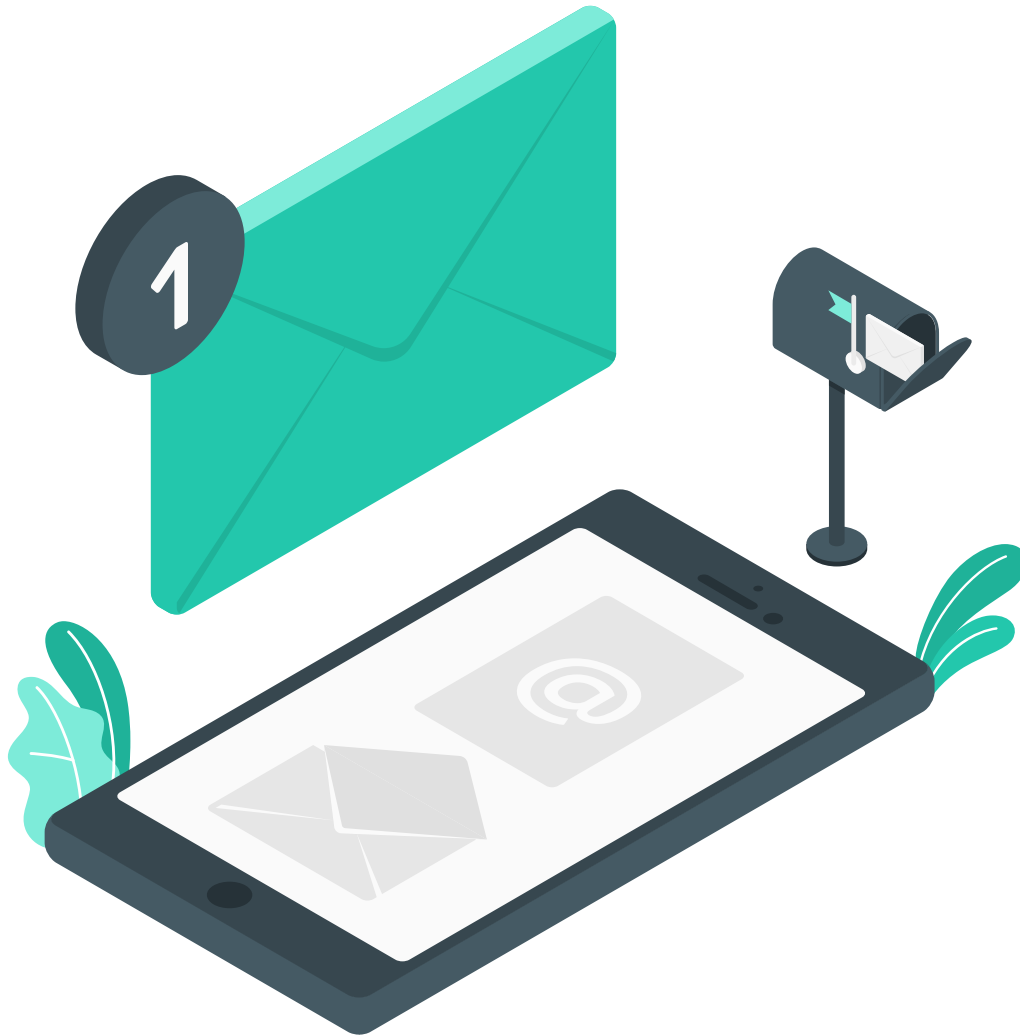
تحلیل حساسیت سود سال مالی ۱۴۰۳ براساس نرخ سویا جهانی و درصد افزایش نرخ محصولات

۲۵%	۲۰%	۱۵%	۱۰%	۵%	۰%	
۱,۵۸۰	۱,۴۳۲	۱,۲۸۴	۱,۱۳۵	۹۸۷	۸۳۹	۶۰۰
۱,۴۰۰	۱,۲۵۲	۱,۱۰۳	۹۵۵	۸۰۷	۶۵۹	۶۵۰
۱,۲۲۰	۱,۰۷۱	۹۲۳	۷۷۵	۶۲۷	۴۷۹	۷۰۰
۱,۰۵۷	۹۰۹	۷۶۱	۶۱۳	۴۶۵	۳۱۷	۷۴۵
۸۵۹	۷۱۱	۵۶۳	۴۱۵	۲۶۷	۱۱۹	۸۰۰
۶۷۹	۵۳۱	۳۸۳	۲۳۵	۸۷	(۶۲)	۸۵۰





بیانیه سلب مسئولیت: گزارش حاضر به هیچ وجه توصیه‌ی خرید، فروش یا نگهداری سهام شرکت نمی‌باشد و مسئولیت استفاده از این اطلاعات با سرمایه‌گذاران می‌باشد و شرکت سبدگردان سورین در این خصوص هیچگونه مسئولیتی را بر عهده نخواهد گرفت.



www.sorincapital.ir



info@sorincapital.ir



۰۲۱۸۸۷۱۴۷۰۴-۶



<https://t.me/sorincapital>



@Sorinhelp

