



شرکت سبذگردان سورین

تحلیل بنیادی شرکت سوژمیران

فسوژ

شهریور ۱۴۰۳



درباره شرکت سبدگردان سورین

شرکت سبدگردان سورین از خرداد ماه ۱۴۰۰ فعالیت خود را آغاز کرده است. این شرکت در حال حاضر مدیریت صندوق سرمایه‌گذاری سهامی بورسیران با خالص ارزش دارایی‌های ۳۰۰ میلیارد تومان و صندوق اختصاصی بازارگردان سورین با خالص ارزش دارایی‌های ۶۰ میلیارد تومان را برعهده دارد.

در ادامه اطلاعات صندوق بورسیران و نحوه سرمایه‌گذاری در این صندوق آمده است.



معرفی صندوق سهامی بورسیران



با صندوق بورسیران سرمایه خود را به صورت
تصاعدی نسبت به تورم رشد دهید

جهت سرمایه‌گذاری به آدرس زیر مراجعه فرمایید

<https://bif.irbrokersite.ir/Customer/Login>

۰۲۱۸۸۷۱۴۷۰۴-۶ ☎



صندوق سهامی بورسیران فعالیت خود را از تیرماه ۱۳۸۸ آغاز به کار کرد و یکی از قدیمی‌ترین و با سابقه‌ترین صندوق‌های سهامی بازار سرمایه می‌باشد که مدیریت این صندوق همواره در تلاش بوده است تا بازدهی این صندوق را بالاتر از شاخص کل و تورم موجود در کشور ایجاد نماید.

مدیریت این صندوق در حال حاضر بر عهده شرکت سبذگردان سورین می‌باشد و خالص ارزش دارایی‌های صندوق هم اکنون از ۳۰۰ میلیارد تومان نیز فراتر رفته است.

در افق بلندمدت، جادوی سود مرکب در صندوق بورسیران، با تحقق بازدهی بیش از ۴۷،۰۰۰ درصدی از ابتدای تأسیس تاکنون، شگفتی آفریده است.



معرفی شرکت

شرکت سوژمیران به‌عنوان یکی از قدیمی‌ترین شرکت‌های معدنی ایران در سال ۱۳۴۰ تاسیس شد. سپس در سال ۱۳۴۵ پروانه تاسیس کارخانه تغلیظ سنگ سرب با ظرفیت تولید اسمی سالانه ۸ هزار تن در راونج دلیجان، توسط وزارت اقتصاد صادر شد و در مردادماه ۱۳۴۷ به بهره‌برداری رسید. این شرکت دارای محدوده معدنی بوکسیت در شهرستان فیروزکوه است. سهام شرکت سوژمیران تاریخ ۱۴۰۱/۰۷/۳۰ با نماد فسوژ در بازار دوم فرابورس عرضه اولیه شد. باتوجه به این موضوع که مقدار تولید کنسانتره سرب در کشور سالانه حدود ۸۵ هزار تن است، شرکت سوژمیران با تولید حدود ۷,۵۰۰ تن به‌صورت سالانه معادل ۹ درصد از کل تولید کشور را برعهده دارد. علیرغم اینکه بیش از ۹ درصد ذخایر سرب و روی کل جهان در ایران قرار دارد، سهم تولید و صادرات کشور حدود ۱ درصد است.

مشخصات شرکت

آخرین سود تقسیمی ۱۰ درصد	قیمت فعلی ۱۵,۰۳۰ ریال
تعداد سهام ۶۰۰ میلیون	ارزش بازار ۸۹۵.۸ (م.ت)
درصد شناور ۳۷.۶۲ درصد	سال مالی ۱۲/۲۹

ظرفیت اسمی (تن)

کنسانتره سرب (معدن راونج) ۸,۰۰۰
سنگ بوکسیت (معدن سفید کمر) ۱۰,۰۰۰



سرب چیست



سرب یک عنصر شیمیایی با عدد اتمی ۸۲ و نشان شیمیایی Pb است.

این فلز سنگین، چگالی بالا و نقطه ذوب بسیار پایینی در مقایسه با بیشتر فلزات داشته و فلزی نرم به شمار می‌آید.

سرب عنصری سمی و شکل پذیر است، که دارای رنگ خاکستری کدر می‌باشد.

این ماده از رسانایی الکتریکی پایینی برخوردار است.

سرب در میان عناصر پایدار دارای بالاترین عدد اتمی است.

سرب به آسانی از کانسنگ‌ها قابل استخراج است.

✓ نشان Pb برای سرب خلاصه نام لاتین آن plumbum است. سرب یک ابررسانا با دمای بحرانی $T_c = 7.2 \text{ K}$ (۲۶۵/۹۵ - درجه سانتیگراد) می‌باشد.

موارد مهم استفاده از سرب

ساخت لوله و مخازن آب، تهیه پوشش سقف‌ها، حلبی، مفتول، روکش کابل برق رسانی، مهمات و اسلحه سازی، شیشه سازی، پلاستیک سازی، باتری سازی، لاستیک سازی، آلیاژهای فلزی، رنگ سازی، کبریت سازی، صنایع شیمیایی، اتاقک سربی، منابع تبخیر، آفت کش‌ها، سوخت اتومبیل و حروف چاپ، اتصالات و مواد پرکننده دندان..



روش به دست آوردن سرب

سرب در معدن کشف می‌شود و به صورت عمده، معادن سرب و روی تا ۷۰٪ به صورت مشترک و در کنار هم یافت می‌شوند. برای استخراج سرب از سنگ سرب، ابتدا سنگ سرب را کاملاً خرد می‌کنند. پس از تغلیظ در کوره‌های گرد برشته می‌شود. سپس سرب برشته را در کوره‌ی تنوره‌ای احیا می‌کنند. در این مرحله سرب خام با درجه خلوص ۹ درصد تولید می‌شود. پس از آن سرب خام را تصفیه می‌کنند و سرب با خلوص ۹۹/۹۴ درصد به دست می‌آید. به علت نرم بودن، قابلیت ریخته‌گری بالا، سیالیت مناسب و مقاومت بالا در مقابل پوسیده شدن از سرب، برای نگهداری از هر مایه فرسایش‌گری مانند اسید سولفوریک استفاده می‌شود.

سرب می‌تواند با دو روش اصلی استخراج شود:

برشته کردن و ذوب

در این روش، سنگ معدن سرب در یک کوره برشته می‌شود تا سرب اکسید شود. سپس سرب اکسید در کوره بلند یا کوره قوس الکتریکی ذوب می‌شود تا سرب مذاب تولید شود. ناخالصی‌های موجود در سرب مذاب با استفاده از روش‌های مختلف، مانند تصفیه الکتریکی یا تصفیه با استفاده از مواد شیمیایی، حذف می‌شوند.

ذوب مستقیم بدون بو دادن

در این روش، سنگ معدن سرب با استفاده از یک کوره القایی یا کوره قوس الکتریکی ذوب می‌شود تا سرب مذاب تولید شود. سرب مذاب سپس با استفاده از روش‌های مختلف، مانند تصفیه الکتریکی یا تصفیه با استفاده از مواد شیمیایی، تصفیه می‌شود.

بازیافت سرب یک روش مهم برای تولید سرب است. تقریباً نیمی از کل سرب تصفیه شده در جهان از ضایعات بازیافتی بازیافت می‌شود. ضایعات سرب شامل باتری‌های سرب اسیدی، لوله‌های سرب، رنگ‌های سربی و سایر محصولات است.

در فرآیند بازیافت سرب، ضایعات سرب ابتدا خرد می‌شوند و سپس با استفاده از روش‌های مختلف، مانند ذوب، تصفیه الکتریکی یا تصفیه با استفاده از مواد شیمیایی، تصفیه می‌شوند. سرب تصفیه شده سپس برای تولید محصولات جدید استفاده می‌شود.



ترکیب سهامداران

درصد مالکیت	تعداد سهام	نام شرکت
۲۵.۶۰%	۱۵۳,۶۲۰,۵۱۸	شرکت گروه صنعتی ومعدنی امیر (سهامی عام)
۱۲.۷۳%	۷۶,۳۵۵,۱۰۴	BFM صندوق. س. ا. بازارگردانی کیان
۶.۰۹%	۳۶,۵۳۰,۳۶۹	شرکت صنعتی آراسته معدن (سهامی خاص)
۴.۹۸%	۲۹,۹۰۰,۰۰۰	شرکت گروه توسعه صنایع معدنی مبین سپهرصادرات (سهامی خاص)
۲.۸۸%	۱۷,۲۶۵,۰۰۰	شخص حقیقی
۲.۸۳%	۱۶,۹۸۰,۰۰۰	شرکت باما (سهامی عام)
۲.۱۹%	۱۳,۱۲۱,۲۷۸	شخص حقیقی
۲.۱۳%	۱۲,۷۸۵,۹۰۲	شرکت توسعه املاک وساختمان امیر (سهامی خاص)
۱.۵۰%	۹,۰۰۰,۰۰۰	صندوق سرمایه گذاری تضمین اصل سرمایه کاریزما
۱.۳۱%	۷,۸۵۰,۰۰۰	شخص حقیقی
۳۷.۶۲%	۲۲۶,۵۹۱,۸۲۹	سایر سهام داران
۱۰۰%	۶۰۰,۰۰۰,۰۰۰	تعداد کل سهام شرکت



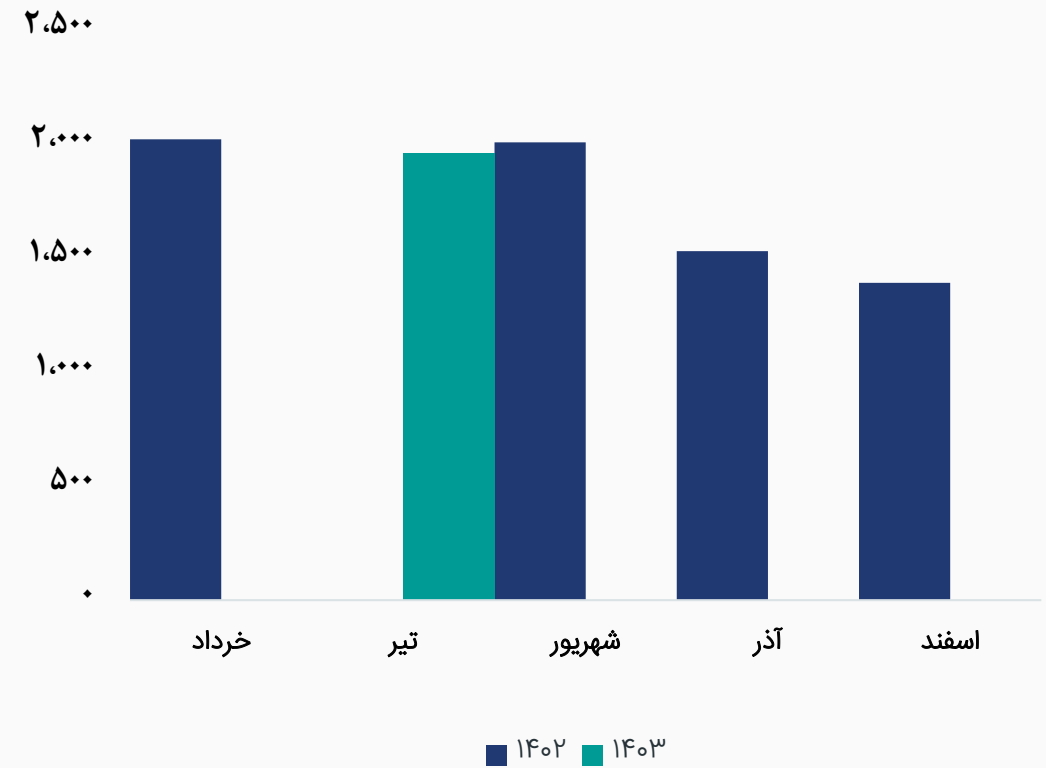


مقدار تولید و فروش شرکت

روند مقدار تولید صادراتی (تن)



روند مقدار فروش صادراتی (تن)

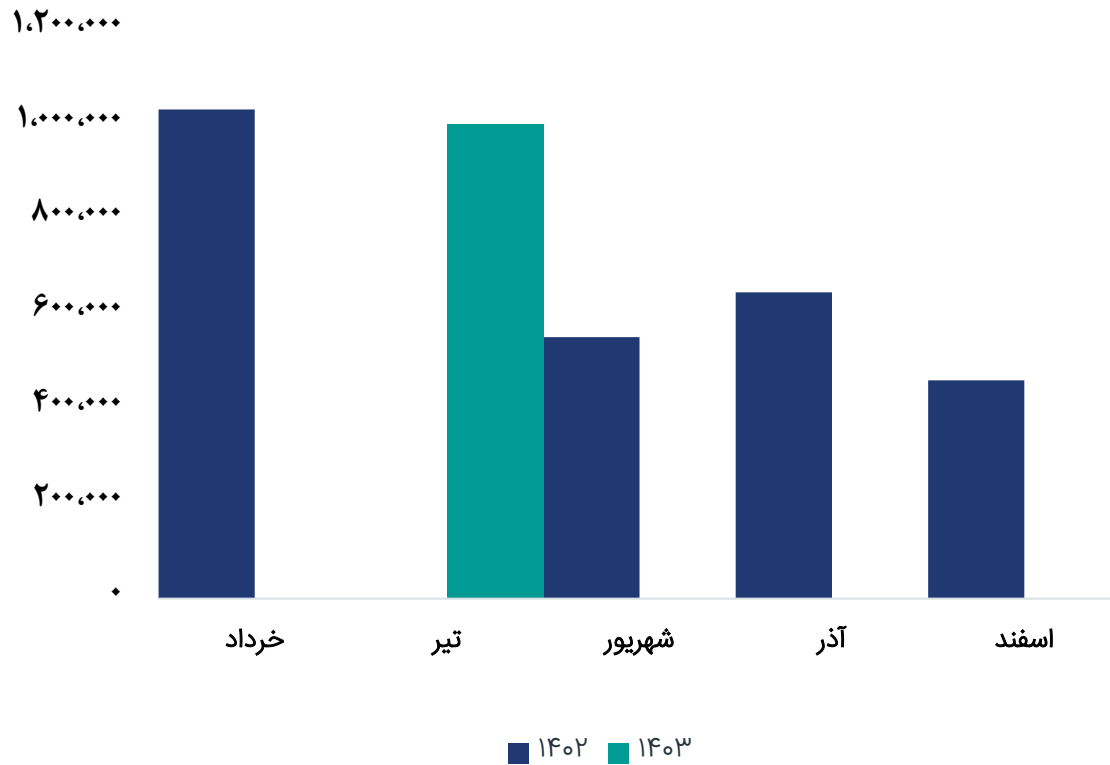


✓ در مرداد ماه شرکت ۷۰۰ تن خاک بوکسیت داخلی نیز تولید کرده است

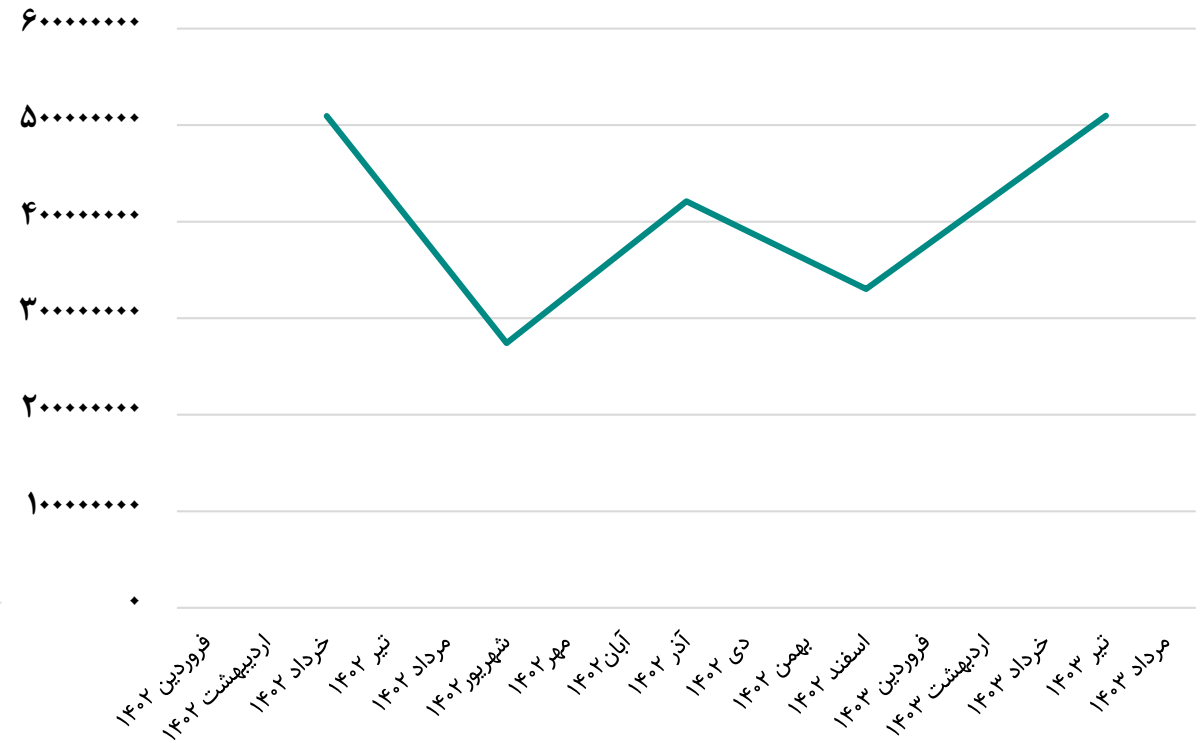


میانگین مبلغ و نرخ فروش

روند مبلغ فروش محصول (میلیون ریال)



روند نرخ فروش محصول (ریال / تن)





مفروضات پیش بینی صورت سود و زیان

مقدار	واحد سنجش	شرح
۵۰۰,۰۰۰	ریال	میانگین نرخ دلار نیما کارشناسی سال مالی ۱۴۰۳
۲,۱۰۰	دلار	نرخ جهانی شمش سرب
%۵۰	درصد	نسبت قیمت کنسانتره سرب به شمش سرب
۳۰%	درصد	نرخ تورم





صورت سود و زیان

کارشناسی سال مالی ۱۴۰۳/۱۲	۳ ماهه منتهی به ۱۴۰۳/۰۳	۱۲ ماهه منتهی به ۱۴۰۱/۱۲	
۳,۶۷۹,۱۱۲	۰	۲,۶۸۸,۴۹۴	فروش
(۱,۷۹۱,۰۶۴)	۰	(۱,۴۳۹,۸۷۴)	بهای تمام شده کالای فروش رفته
۱,۸۸۸,۰۴۸	۰	۱,۲۴۸,۶۲۰	سود (زیان) ناخالص
۱,۶۹۵,۰۱۲	(۴۱,۱۱۶)	۱,۶۸۳,۹۲۳	سود (زیان) عملیاتی
۱,۶۳۹,۵۴۱	(۴۱,۵۱۵)	۲,۳۷۴,۳۱۶	سود (زیان) قبل از کسر مالیات
۱,۴۵۵,۹۰۴	(۴۱,۵۱۵)	۲,۱۹۶,۲۰۱	سود (زیان) خالص پس از کسر مالیات
۶۰۰,۰۰۰	۶۰۰,۰۰۰	۶۰۰,۰۰۰	سرمایه
۲,۴۲۷	(۶۹)	۳,۶۶۰	سود هر سهم پس از کسر مالیات
۵۱%	-	۴۶%	حاشیه سود ناخالص

محاسبات P/E

قیمت فعلی ۱۵,۰۳۰ ریال

آخرین سود تقسیمی ۱۰ درصد

P/E سال مالی ۱۴۰۳ ۶.۲



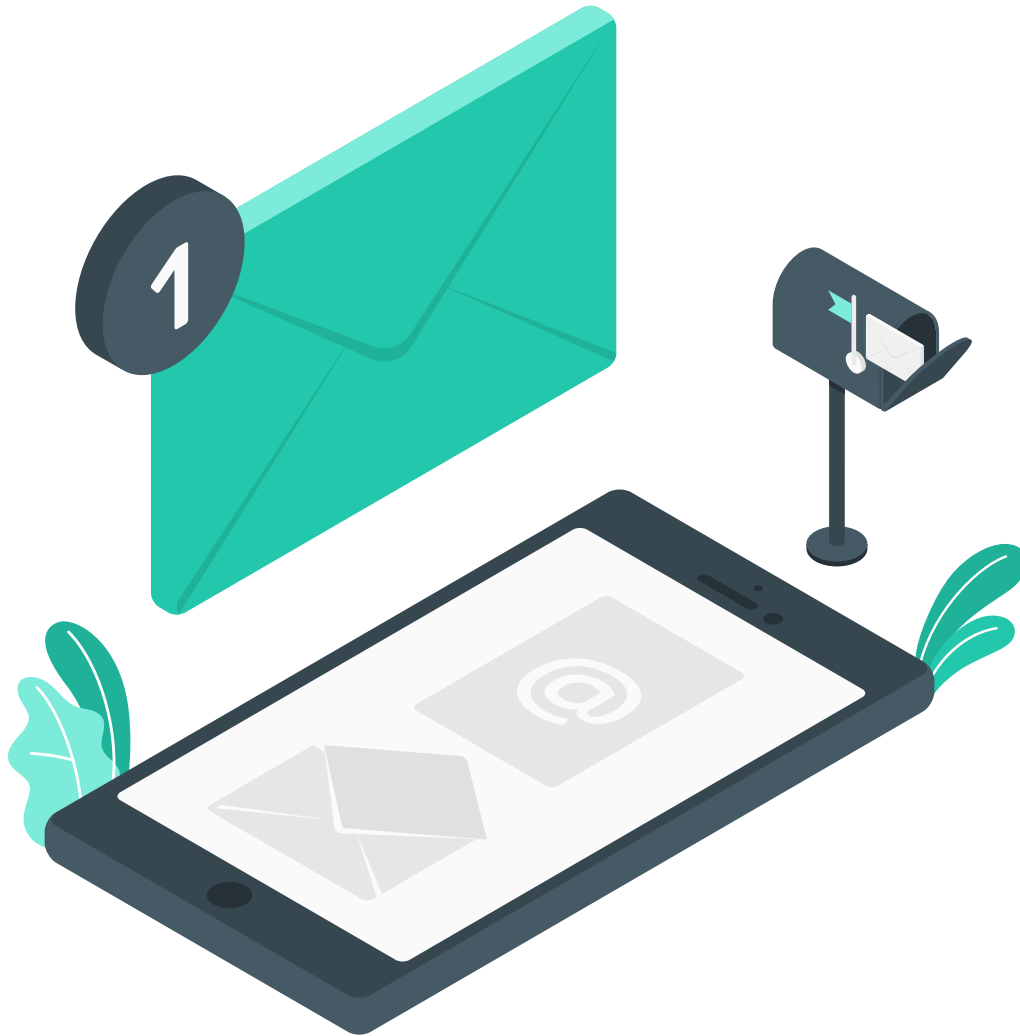
تحلیل حساسیت براساس نرخ جهانی سرب و نرخ دلار کارشناسی ۱۴۰۳

۲,۳۰۰	۲,۲۰۰	۲,۱۰۰	۲,۰۰۰	۱,۹۰۰	
۲,۴۴۵	۲,۳۳۷	۲,۲۲۸	۲,۱۱۹	۲,۰۱۰	۴۶۰,۰۰۰
۲,۵۵۴	۲,۴۴۱	۲,۳۲۷	۲,۲۱۳	۲,۱۰۰	۴۸۰,۰۰۰
۲,۶۶۳	۲,۵۴۵	۲,۴۲۷	۲,۳۰۸	۲,۱۹۰	۵۰۰,۰۰۰
۲,۷۷۲	۲,۶۴۹	۲,۵۲۶	۲,۴۰۳	۲,۲۸۰	۵۲۰,۰۰۰
۲,۸۸۱	۲,۷۵۳	۲,۶۲۵	۲,۴۹۸	۲,۳۷۰	۵۴۰,۰۰۰





بیانیه سلب مسئولیت: گزارش حاضر به هیچ وجه توصیه‌ی خرید، فروش یا نگهداری سهام شرکت نمی‌باشد و مسئولیت استفاده از این اطلاعات با سرمایه‌گذاران می‌باشد و شرکت سبدگردان سورین در این خصوص هیچگونه مسئولیتی را بر عهده نخواهد گرفت.



www.sorincapital.ir



info@sorincapital.ir



۰۲۱۸۸۷۱۴۷۰۴-۶



<https://t.me/sorincapital>



@Sorinhelp

