



# شرکت سبذگردان سورین

تحلیل بنیادی شرکت کشاورزی و دامپروری فجر اصفهان

زفجر

شهریور ۱۴۰۳



## درباره شرکت سبدگردان سورین

شرکت سبدگردان سورین از خرداد ماه ۱۴۰۰ فعالیت خود را آغاز کرده است. این شرکت در حال حاضر مدیریت صندوق سرمایه‌گذاری سهامی بورسیران با خالص ارزش دارایی‌های ۳۰۰ میلیارد تومان و صندوق اختصاصی بازارگردان سورین با خالص ارزش دارایی‌های ۶۰ میلیارد تومان را برعهده دارد.

در ادامه اطلاعات صندوق بورسیران و نحوه سرمایه‌گذاری در این صندوق آمده است.



## معرفی صندوق سهامی بورسیران



با صندوق بورسیران سرمایه خود را به صورت  
تصاعدی نسبت به تورم رشد دهید

جهت سرمایه‌گذاری به آدرس زیر مراجعه فرمایید

<https://bif.irbrokersite.ir/Customer/Login>

۰۲۱۸۸۷۱۴۷۰۴-۶ ☎



صندوق سهامی بورسیران فعالیت خود را از تیرماه ۱۳۸۸ آغاز به کار کرد و یکی از قدیمی‌ترین و با سابقه‌ترین صندوق‌های سهامی بازار سرمایه می‌باشد که مدیریت این صندوق همواره در تلاش بوده است تا بازدهی این صندوق را بالاتر از شاخص کل و تورم موجود در کشور ایجاد نماید.

مدیریت این صندوق در حال حاضر بر عهده شرکت سبذگردان سورین می‌باشد و خالص ارزش دارایی‌های صندوق هم اکنون از ۳۰۰ میلیارد تومان نیز فراتر رفته است.

در افق بلندمدت، جادوی سود مرکب در صندوق بورسیران، با تحقق بازدهی بیش از ۴۳،۰۰۰ درصدی از ابتدای تأسیس تاکنون، شگفتی آفریده است.



## معرفی شرکت

شرکت کشاورزی و دامپروری فجر اصفهان دارای شش واحد به نام های واحد باغداری، زراعت و تولید نهال چهارمیل اردستان، واحد باغداری و زراعت رحمت آباد نطنز، واحد زراعت و تولید نهال مهیار و نونهالان شهرضا، واحد تولید دامپروری (گاوداری) رحمت آباد نطنز، واحد پرواربندی گوساله حسین آباد اردستان، واحد دامپروری (بزداری) قلعه گنج کرمان می باشد که در سال ۱۳۷۳ با شماره ۱۲۷ به ثبت رسیده است که پس از تغییرات با شماره ثبت ۹۰ مشغول به فعالیت می باشد.

فعالیت اصلی شرکت در حال حاضر تولید شیر و گوشت، باغداری، زراعت، تولید، و تولید نهال می باشد لیکن موضوع فعالیت شرکت طبق ماده ۲ اساسنامه عبارتست از انجام کلیه امور مرتبط با فعالیتهای کشاورزی و زراعت، باغبانی و باغداری، دامپروری، دامداری و پرورش و نگهداری طیور، پرورش و نگهداری زنبور عسل، پرورش و صید آبزیان حلال گوشت، بهره برداری و استفاده از محولات کشاورزی، باغبانی و باغداری، شیر و گوشت و حفاظت و تبدیل آنها، فروش محصولات کشاورزی، واردات ادوات و ماشین آلات کشاورزی از خارج از کشور و صنایع تبدیلی می باشد.

### ظرفیت تولید سال مالی ۱۴۰۲

۴۴،۱۱۵ تن

شیر

۱،۴۶۵ رأس

گوساله نر

### مشخصات شرکت

آخرین سود تقسیمی ۶۳ درصد

قیمت فعلی ۱۵،۰۴۰ ریال

تعداد سهام ۹۰۰ میلیون

ارزش بازار ۱.۳۵ (م.م.ت)

درصد شناور ۱۳.۳۵ درصد

سال مالی ۱۲/۲۹



## ترکیب سهامداران

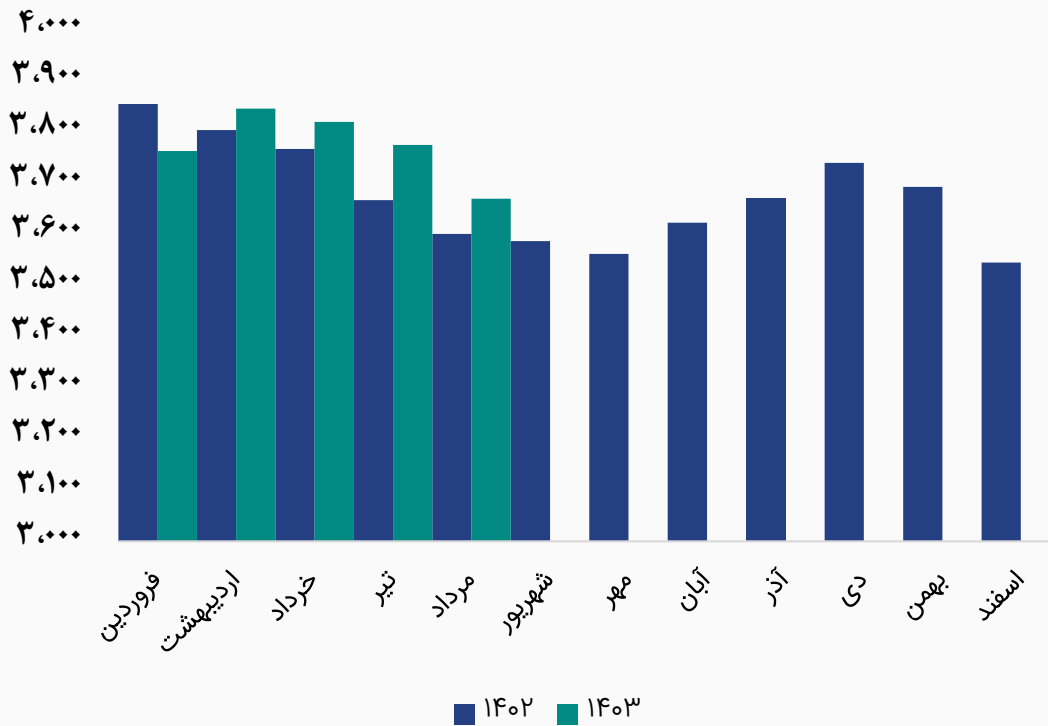
درصد مالکیت	تعداد سهام	نام شرکت
۵۱.۰%	۴۵۹,۰۰۰,۰۰۰	شرکت گسترش کشاورزی و دامپروری فردوس پارس (سهامی خاص)
۲۳.۴%	۲۱۰,۳۹۷,۵۶۹	بنیاد مستضعفان انقلاب اسلامی
۷.۲%	۶۴,۳۷۲,۷۸۵	BFM صندوق سرمایه گذاری ا.ب. سینا بهگزین
۲.۰%	۱۷,۷۹۲,۱۷۰	شرکت خدمات گسترش صبا انرژی (سهامی خاص)
۱.۸%	۱۵,۸۴۲,۰۰۱	شرکت آتیه داده پرداز (سهامی خاص)
۱.۵%	۱۳,۱۱۵,۲۶۷	شرکت سرمایه گذاری تحلیل گران و کارآفرینان تکسان
۱۳.۳%	۱۱۹,۴۸۰,۲۰۸	سایر سهامداران
۱۰۰%	۹۰۰,۰۰۰,۰۰۰	تعداد کل سهام شرکت



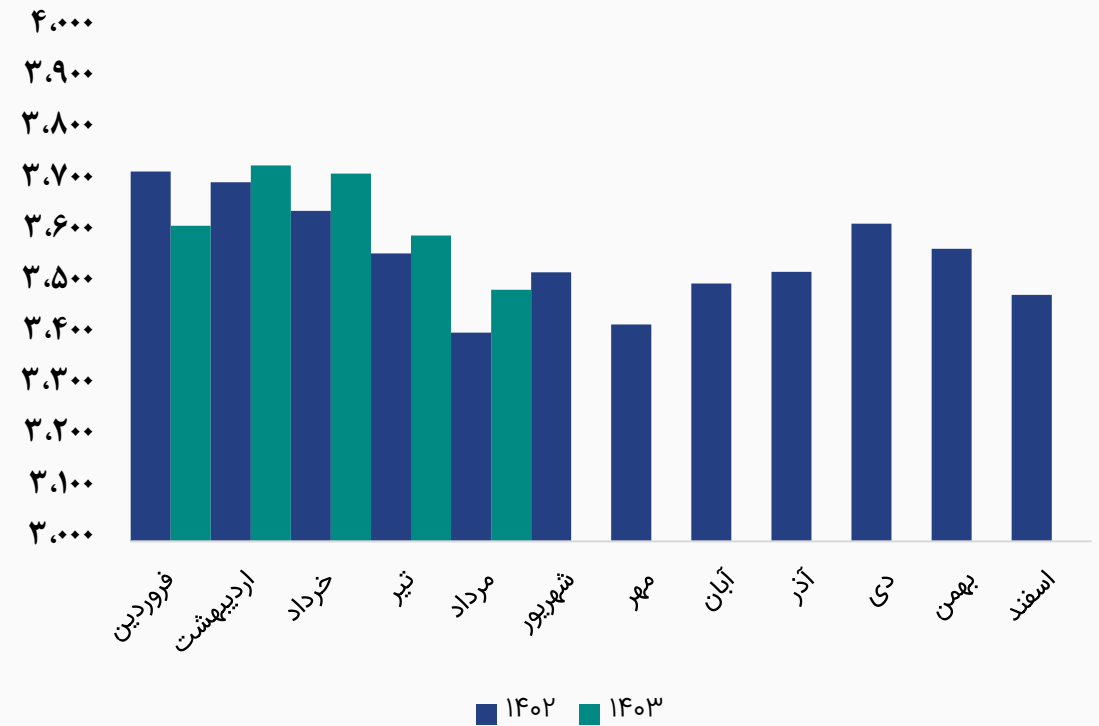


## مقدار تولید و فروش محصول اصلی شرکت

### روند مقدار تولید شیر (تن)



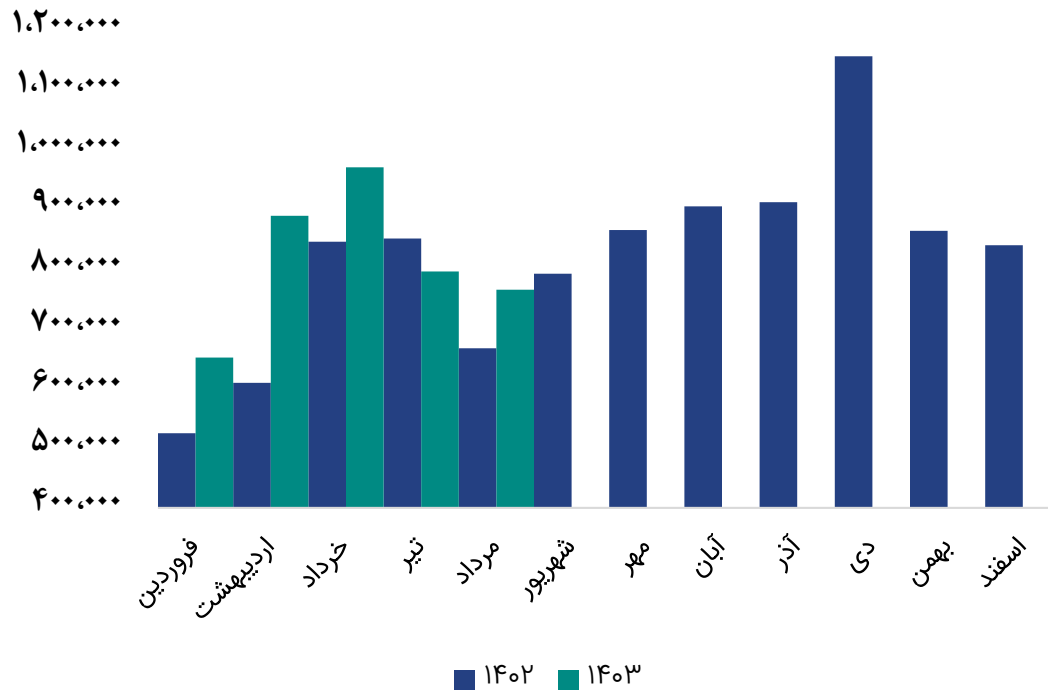
### روند مقدار فروش شیر (تن)



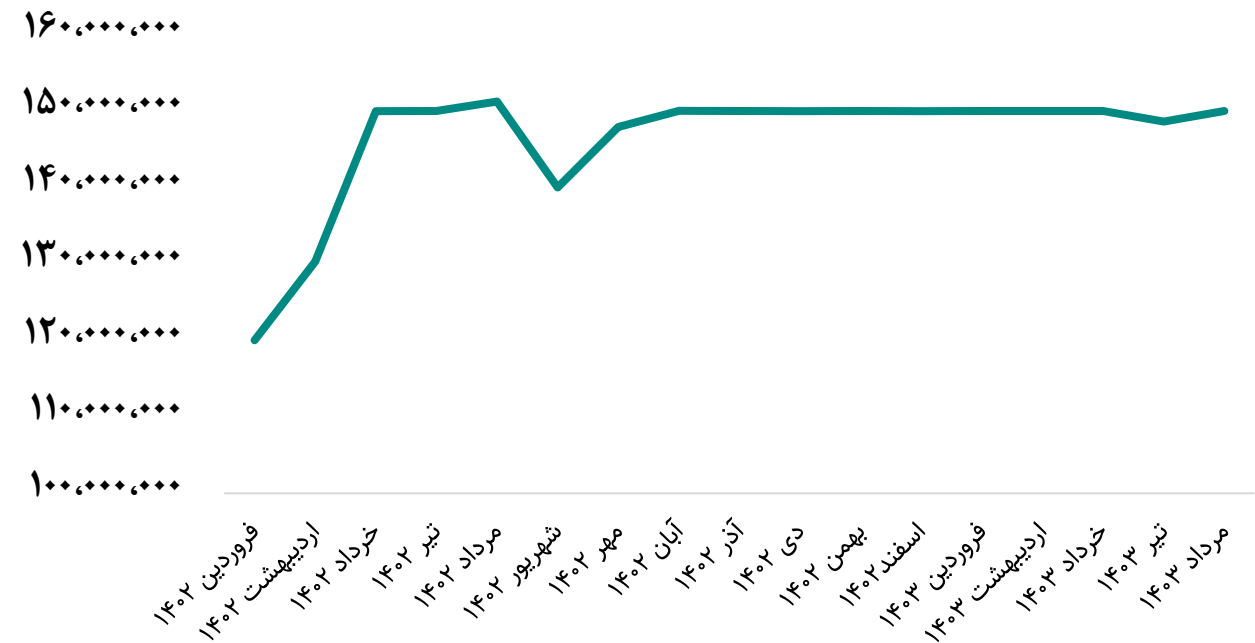


## میانگین مبلغ و نرخ فروش

رند مبلغ فروش محصولات (میلیون ریال)



رند نرخ فروش شیر (ریال/تن)







## مفروضات پیش بینی صورت سود و زیان

شرح	واحد سنجش	مقدار
نرخ تورم	درصد	۳۰٪
نرخ دلار ترجیحی سال مالی ۱۴۰۳	ریال	۲۸۵,۰۰۰
میزان تولید و فروش شیر کارشناسی سال مالی ۱۴۰۳	تن	۴۴,۲۹۵
نرخ فروش شیر ۶ ماهه دوم کارشناسی سال مالی ۱۴۰۳	ریال/تن	۱۸۰,۰۰۰,۰۰۰
افزایش نرخ فروش شیر ۶ ماهه دوم کارشناسی سال مالی ۱۴۰۳	درصد	۲۰٪



✓ ارزش رأس‌ها: با توجه به صورت‌های مالی منتشر شده گاوداری‌ها دارای ۳,۱۶۷ گاوهای شیری و ۲,۱۰۵ بز شیری می‌باشد. ارزش گاوهای شیری ۳,۴۲۰,۳۶۰ میلیون ریال برآورد شده است. همچنین ارزش بزهای شیری ۹۴۷,۲۵۰ میلیون ریال برآورد شده است.





## صورت سود و زیان

شرح	۱۲ ماهه منتهی به سه ماهه منتهی به سال مالی منتهی به	۱۴۰۳/۰۳	۱۴۰۳/۱۲
ارزش منصفانه تولیدات کشاورزی	۷,۹۳۲,۳۲۴	۲,۰۵۲,۶۰۱	۹,۵۰۷,۵۸۶
خالص فروش تولیدات کشاورزی و دارایی‌های زیستی غیر مولد	۹,۸۳۰,۶۰۱	۲,۵۱۰,۲۷۴	۱۱,۷۸۲,۸۳۸
بهای تمام شده انتسابی	(۸,۳۷۱,۸۶۵)	(۲,۲۷۲,۴۷۵)	(۱۰,۰۳۴,۴۱۵)
<b>فروش</b>	<b>۱۰,۸۰۷,۵۹۴</b>	<b>۲,۷۴۹,۰۱۹</b>	<b>۱۲,۹۵۳,۸۵۰</b>
هزینه‌های تولید	(۸,۶۰۸,۳۷۱)	(۲,۲۱۶,۱۱۶)	(۱۰,۹۵۱,۹۹۵)
سود (زیان) عملیاتی	۱,۷۰۳,۲۹۰	۳۳۸,۲۶۲	۱,۱۵۵,۷۸۶
<b>سود (زیان) عملیات در حال تداوم قبل از مالیات</b>	<b>۲,۶۷۶,۱۰۶</b>	<b>۴۲۶,۵۹۰</b>	<b>۲,۷۲۶,۱۶۹</b>
سود (زیان) خالص پس از کسر مالیات	۲,۶۷۶,۱۰۶	۴۲۶,۵۹۰	۲,۷۲۶,۱۶۹
سرمایه	۹۰۰,۰۰۰	۹۰۰,۰۰۰	۹۰۰,۰۰۰
سود هر سهم پس از کسر مالیات	۲,۹۷۳	۴۷۴	۳,۰۲۹
حاشیه سود عملیاتی	۱۶%	۱۲%	۹%

### محاسبات P/E

قیمت فعلی ۱۵,۰۴۰ ریال

آخرین سود تقسیمی ۶۳ درصد

P/E سال مالی ۱۴۰۳ ۵



## تجزیه و تحلیل حساسیت

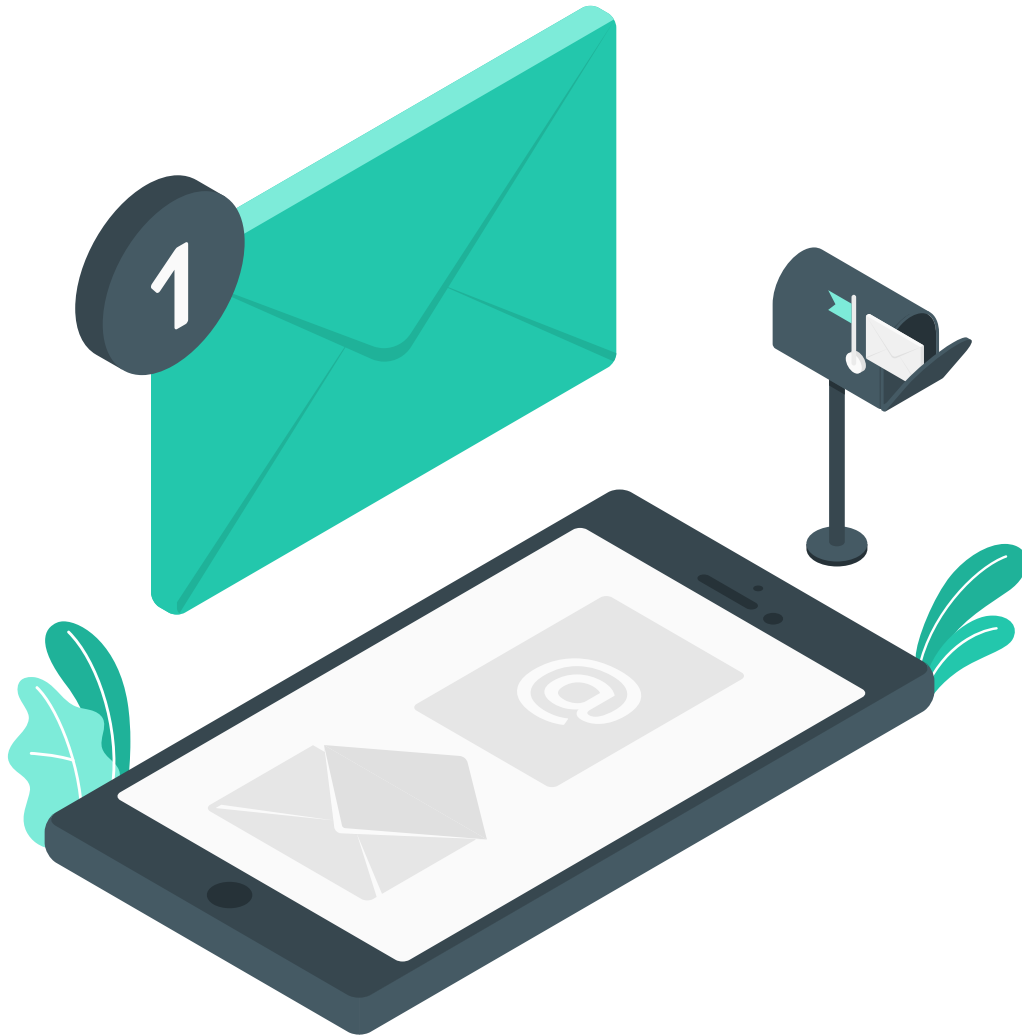


تحلیل حساسیت سود سال مالی ۱۴۰۳ براساس نرخ ارز ترجیحی و درصد افزایش نرخ محصول اصلی (شیر)

۴۸۵,۰۰۰	۴۳۵,۰۰۰	۳۸۵,۰۰۰	۳۳۵,۰۰۰	۲۸۵,۰۰۰	
۲,۰۱۱	۲,۲۳۱	۲,۴۵۱	۲,۶۷۱	۲,۸۹۰	۰%
۱,۹۹۳	۲,۲۳۴	۲,۴۷۶	۲,۷۱۸	۲,۹۶۰	۱۰%
۱,۹۸۳	۲,۲۳۶	۲,۴۸۹	۲,۷۴۲	۲,۹۹۴	۱۵%
۱,۹۷۴	۲,۲۳۸	۲,۵۰۲	۲,۷۶۵	<b>۳,۰۲۹</b>	۲۰%
۱,۹۶۵	۲,۲۴۰	۲,۵۱۴	۲,۷۸۹	۳,۰۶۴	۲۵%
۱,۹۵۶	۲,۲۴۱	۲,۵۲۷	۲,۸۱۳	۳,۰۹۸	۳۰%



بیانیه سلب مسئولیت: گزارش حاضر به هیچ وجه توصیه‌ی خرید، فروش یا نگهداری سهام شرکت نمی‌باشد و مسئولیت استفاده از این اطلاعات با سرمایه‌گذاران می‌باشد و شرکت سبدگردان سورین در این خصوص هیچگونه مسئولیتی را بر عهده نخواهد گرفت.



[www.sorincapital.ir](http://www.sorincapital.ir)



[info@sorincapital.ir](mailto:info@sorincapital.ir)



۰۲۱۸۸۷۱۴۷۰۴-۶



<https://t.me/sorincapital>



@Sorinhelp

