



شرکت سبذگردان سورین

تحلیل بنیادی شرکت کربن ایران

شکرین

شهریور ۱۴۰۳



درباره شرکت سبدگردان سورین

شرکت سبدگردان سورین از خرداد ماه ۱۴۰۰ فعالیت خود را آغاز کرده است. این شرکت در حال حاضر مدیریت صندوق سرمایه‌گذاری سهامی بورسیران با خالص ارزش دارایی‌های ۳۰۰ میلیارد تومان و صندوق اختصاصی بازارگردان سورین با خالص ارزش دارایی‌های ۶۰ میلیارد تومان را برعهده دارد.

در ادامه اطلاعات صندوق بورسیران و نحوه سرمایه‌گذاری در این صندوق آمده است.



معرفی صندوق سهامی بورسیران



با صندوق بورسیران سرمایه خود را به صورت

تصاعدی نسبت به تورم رشد دهید

جهت سرمایه‌گذاری به آدرس زیر مراجعه فرمایید

<https://bif.irbrokersite.ir/Customer/Login>

۰۲۱۸۸۷۱۴۷۰۴-۶ ☎



صندوق سهامی بورسیران فعالیت خود را از تیرماه ۱۳۸۸ آغاز به کار کرد و یکی از قدیمی‌ترین و با سابقه‌ترین صندوق‌های سهامی بازار سرمایه می‌باشد که مدیریت این صندوق همواره در تلاش بوده است تا بازدهی این صندوق را بالاتر از شاخص کل و تورم موجود در کشور ایجاد نماید.

مدیریت این صندوق در حال حاضر بر عهده شرکت سبذگردان سورین می‌باشد و خالص ارزش دارایی‌های صندوق هم اکنون از ۳۰۰ میلیارد تومان نیز فراتر رفته است.

در افق بلندمدت، جادوی سود مرکب در صندوق بورسیران، با تحقق بازدهی بیش از ۴۷،۰۰۰ درصدی از ابتدای تأسیس تاکنون، شگفتی آفریده است.



معرفی شرکت

شرکت کربن ایران در سال ۱۳۵۳ به منظور تامین کربن مورد نیاز صنعت تایر و لاستیک و با مشارکت شرکت کابوت آمریکا با ظرفیت ۱۶,۰۰۰ تن فعالیت خود را آغاز کرد و در سال ۱۳۷۳ با احداث واحد جدید، ظرفیت اسمی خود را به ۳۶,۰۰۰ تن افزایش داد. این شرکت سال ۱۳۷۳ با نماد شکرین در بورس اوراق بهادار تهران پذیرفته شد.

شرکت کربن ایران باتوجه به نیاز بازار امکان تولید ۸ نوع گرید کربن بلک را دارد. در گذشته شرکت کربن ایران تنها شرکت تولیدکننده داخلی در این صنعت بود و تمامی سهم بازار را در اختیار داشت. هم‌اکنون ۳ شرکت دوده صنعتی پارس، شرکت کربن سیمرغ و شرکت صنعتی دوده فام در این صنعت فعالیت می‌کنند.

ظرفیت اسمی تولید محصولات شرکت ۳۶ هزار تن شامل ۱۶,۰۰۰ تن فاز ۱ (دوده سخت) و ۲۰,۰۰۰ تن فاز ۲ (دوده نرم) است. شرکت کربن ایران از شرکت‌های وابسته به شرکت سرمایه‌گذاری صنایع پتروشیمی است و این شرکت بیش از ۴۲ درصد از سهام شکرین را در اختیار دارد. مواد اولیه شرکت کربن ایران از شرکت‌های پالایشگاهی و پتروشیمی و تامین‌کنندگان به صورت مستقیم تهیه می‌شود.

ظرفیت اسمی

۳۶,۰۰۰ تن

دوده

مشخصات شرکت

آخرین سود تقسیمی	۷۰ درصد	قیمت فعلی	۷,۹۸۰ ریال
------------------	---------	-----------	------------

تعداد سهام	۶.۳۸۵ میلیارد	ارزش بازار	۵.۱ (م.م.ت)
------------	---------------	------------	-------------

درصد شناور	۳۸.۵ درصد	سال مالی	۱۲/۲۹
------------	-----------	----------	-------



ترکیب سهامداران

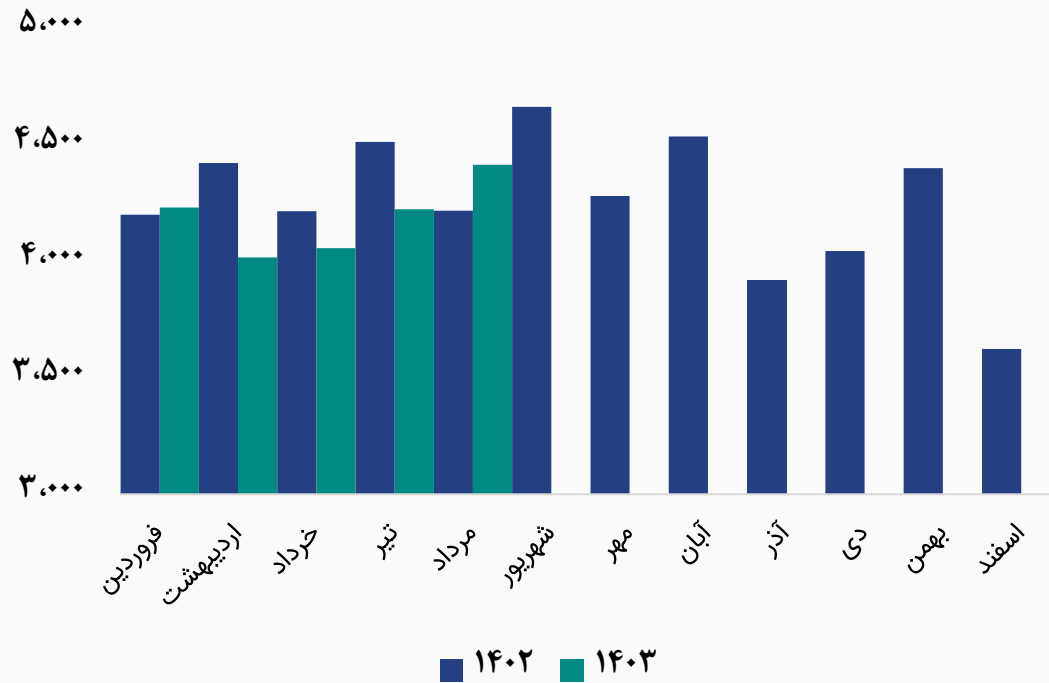
درصد مالکیت	تعداد سهام	نام شرکت
۴۲.۶%	۲,۷۱۷,۹۹۶,۱۲۸	شرکت سرمایه گذاری صنایع پتروشیمی (سهامی عام)
۶.۷%	۴۳۰,۷۲۰,۵۸۲	شرکت سرمایه گذاری هامون کپش (سهامی خاص)
۲.۳%	۱۴۷,۰۲۲,۱۱۸	شرکت بیمه دانا (سهامی عام)
۲.۰%	۱۲۷,۷۰۲,۵۶۰	شرکت سرمایه گذاری تامین آتیه مسکن (سهامی خاص)
۲.۰%	۱۲۶,۶۸۸,۰۳۹	موسسه صندوق بیمه اجتماعی روستائیان و عشایر
۴.۶%	۲۹۶,۸۵۸,۲۰۱	اشخاص حقیقی
۱.۳%	۸۰,۸۳۱,۳۵۳	BFM صندوق س.ا.ب. صباگستر نفت و گازتامین
۳۸.۵%	۲,۴۵۷,۳۰۹,۰۱۹	سایر سهامداران
۱۰۰%	۶,۳۸۵,۱۲۸,۰۰۰	تعداد کل سهام شرکت



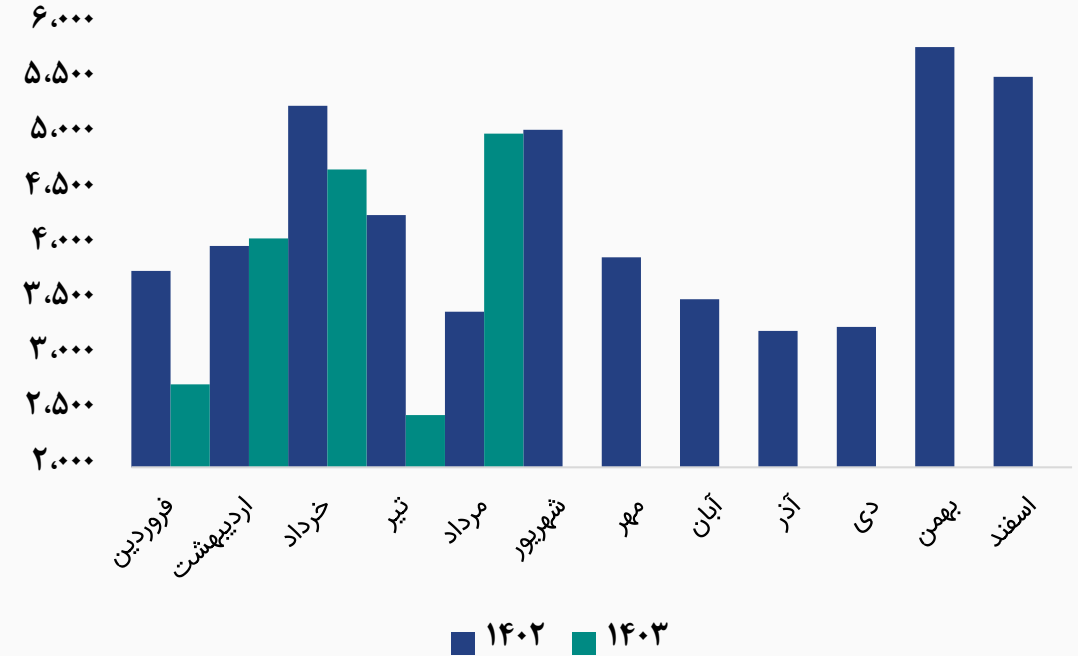


مقدار تولید و فروش محصول شرکت

روند مقدار تولید دوده (تن)



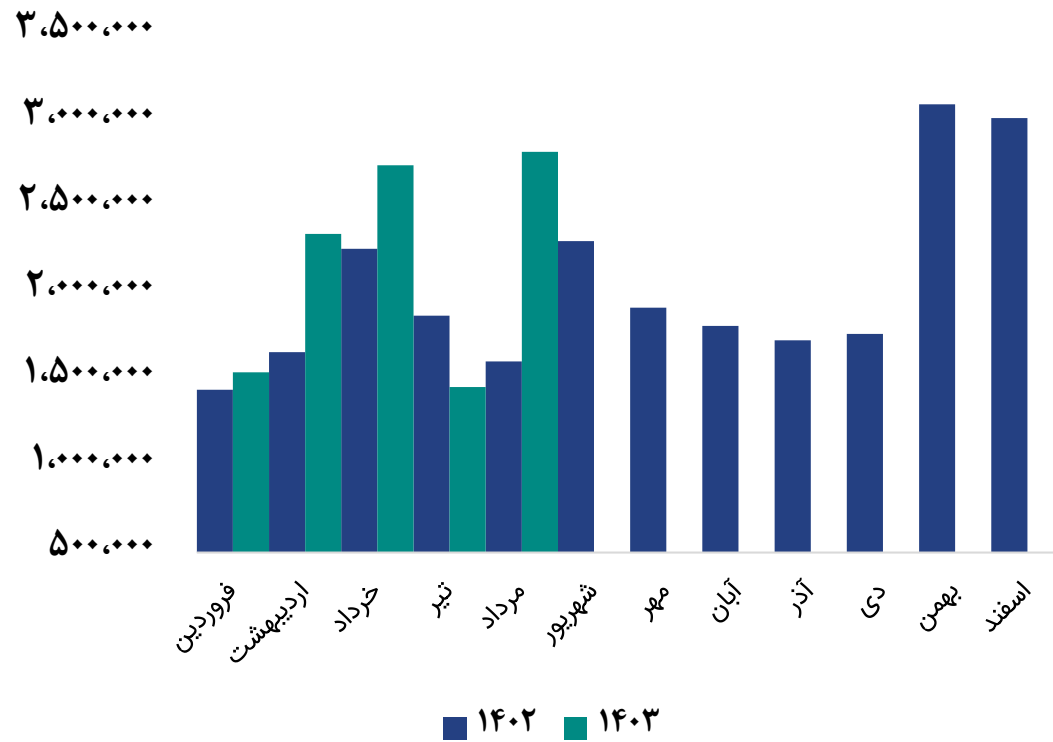
روند مقدار فروش دوده (تن)



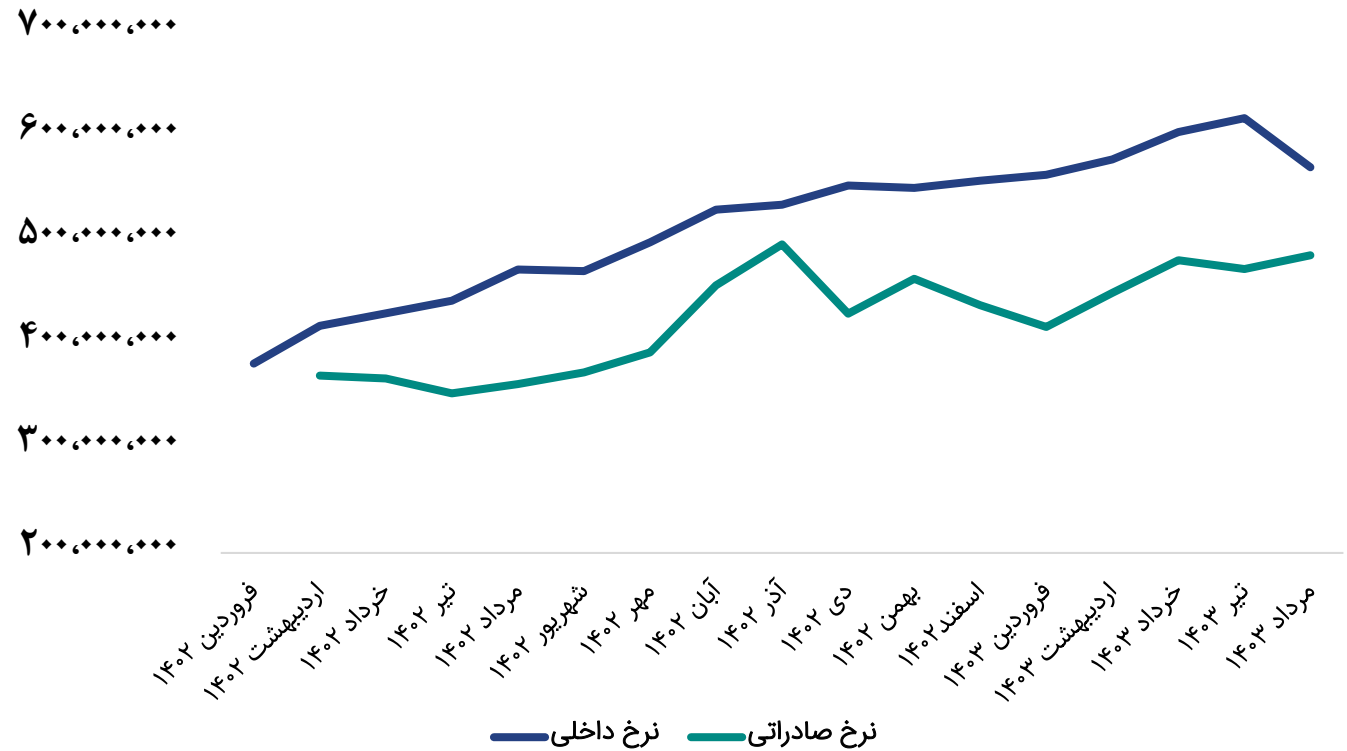


میانگین مبلغ و نرخ فروش

روند مبلغ فروش (میلیون ریال)



روند نرخ فروش دوده (تن/ریال)





مفروضات پیش بینی صورت سود و زیان

شرح	واحد سنجش	مقدار
نرخ تورم	درصد	۳۰٪
نرخ دوده صنعتی	دلار	۹۶۰
نرخ نفت کوره ۱۸۰	دلار	۴۲۳
نرخ لوبکات	دلار	۴۶۲
نرخ دلار نیما کارشناسی سال مالی ۱۴۰۳	ریال	۵۰۰,۰۰۰
مقدار فروش دوده سال مالی ۱۴۰۳	تن	۵۱,۰۵۶
نسبت اکسترتکت به لوبکات	درصد	۹۹.۸٪





صورت سود و زیان

شرح	۱۲ ماهه منتهی به ۱۴۰۲/۱۲	۳ ماهه منتهی به ۱۴۰۳/۰۳	کارشناسی سال مالی ۱۴۰۳/۱۲
فروش	۲۴,۴۹۹,۳۴۲	۶,۶۳۵,۶۲۷	۳۳,۱۳۹,۷۰۹
بهای تمام شده کالای فروش رفته	(۱۶,۹۵۴,۰۷۸)	(۴,۵۶۸,۸۰۷)	(۲۳,۸۶۶,۴۳۵)
سود (زیان) ناخالص	۷,۵۴۵,۲۶۴	۲,۰۶۶,۸۲۰	۹,۲۷۳,۲۷۵
سود (زیان) عملیاتی	۶,۶۵۰,۳۷۳	۱,۸۴۰,۳۹۲	۸,۰۰۵,۸۲۵
سود (زیان) قبل از کسر مالیات	۹,۶۰۹,۵۲۳	۱,۸۱۷,۶۴۲	۱۱,۵۴۶,۵۹۴
سود (زیان) خالص پس از کسر مالیات	۸,۷۷۱,۴۱۴	۱,۵۸۱,۳۴۹	۱۰,۵۱۸,۷۰۴
سرمایه	۶,۳۸۵,۱۲۸	۶,۳۸۵,۱۲۸	۶,۳۸۵,۱۲۸
سود هر سهم پس از کسر مالیات	۱,۳۷۴	۲۴۸	۱,۶۴۷
حاشیه سود ناخالص	۳۱%	۳۱%	۲۸%

محاسبات P/E

قیمت فعلی ۷,۹۸۰ ریال

آخرین سود تقسیمی ۷۰ درصد

P/E سال مالی ۱۴۰۳ ۴.۸



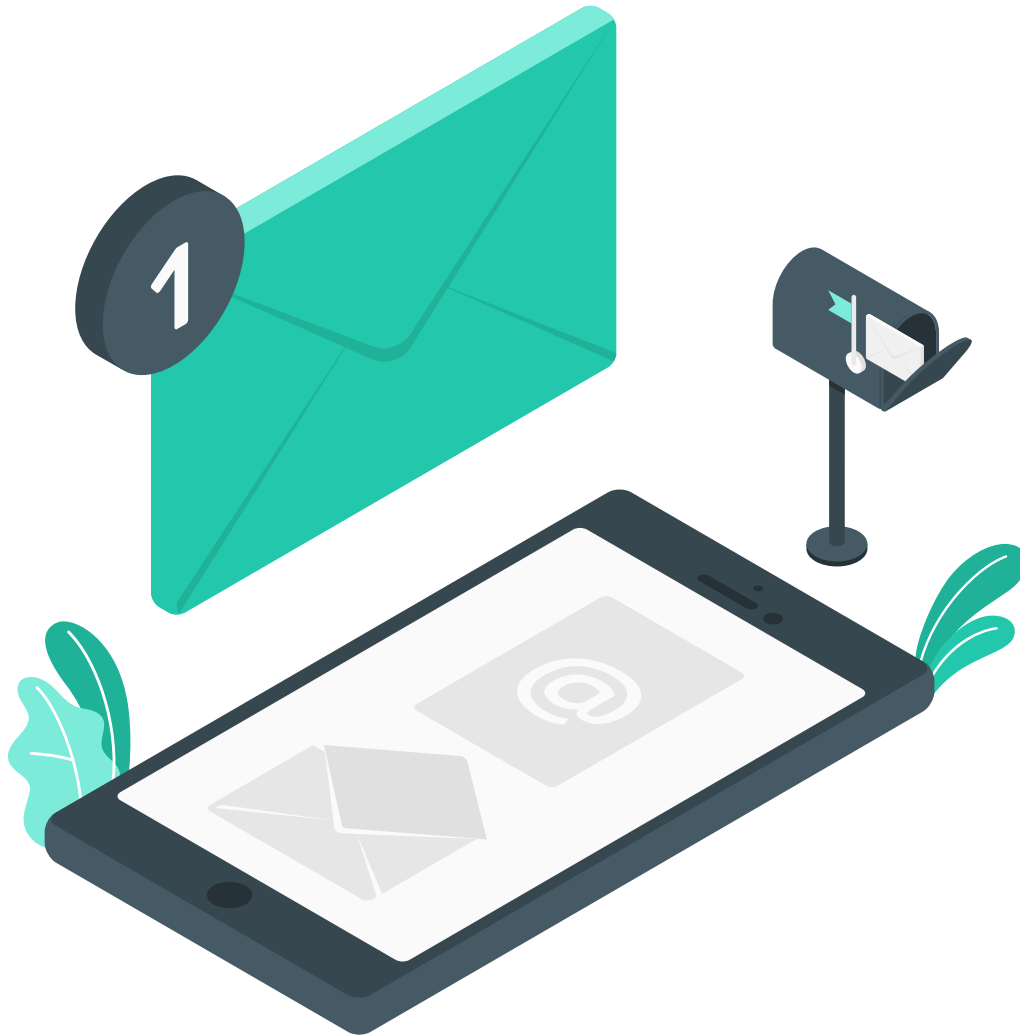
تحلیل حساسیت سود سال مالی ۱۴۰۳ براساس نرخ دلار و نرخ لوبکات

۵۸۰,۰۰۰	۵۶۰,۰۰۰	۵۴۰,۰۰۰	۵۲۰,۰۰۰	۵۰۰,۰۰۰	۴۸۰,۰۰۰	
۱,۷۴۹	۱,۷۱۶	۱,۶۸۳	۱,۶۵۰	۱,۶۱۷	۱,۵۸۴	۴۴۲
۱,۷۸۵	۱,۷۵۰	۱,۷۱۶	۱,۶۸۲	۱,۶۴۷	۱,۶۱۳	۴۶۲
۱,۸۲۰	۱,۷۸۴	۱,۷۴۹	۱,۷۱۳	۱,۶۷۸	۱,۶۴۲	۴۸۲
۱,۸۵۵	۱,۸۱۹	۱,۷۸۲	۱,۷۴۵	۱,۷۰۸	۱,۶۷۱	۵۰۲
۱,۸۹۱	۱,۸۵۳	۱,۸۱۵	۱,۷۷۷	۱,۷۳۹	۱,۷۰۱	۵۲۲
۱,۹۲۶	۱,۸۸۷	۱,۸۴۸	۱,۸۰۹	۱,۷۶۹	۱,۷۳۰	۵۴۲





بیانیه سلب مسئولیت: گزارش حاضر به هیچ وجه توصیه‌ی خرید، فروش یا نگهداری سهام شرکت نمی‌باشد و مسئولیت استفاده از این اطلاعات با سرمایه‌گذاران می‌باشد و شرکت سبدگردان سورین در این خصوص هیچگونه مسئولیتی را بر عهده نخواهد گرفت.



www.sorincapital.ir



info@sorincapital.ir



۰۲۱۸۸۷۱۴۷۰۴-۶



<https://t.me/sorincapital>



@Sorinhelp

