



# شرکت سبذگردان سورین

تحلیل بنیادی شرکت پدیده شیمی قرن

قرن

مرداد ۱۴۰۳



## درباره شرکت سبدگردان سورین

شرکت سبدگردان سورین از خرداد ماه ۱۴۰۰ فعالیت خود را آغاز کرده است. این شرکت در حال حاضر مدیریت صندوق سرمایه‌گذاری سهامی بورسیران با خالص ارزش دارایی‌های ۳۰۰ میلیارد تومان و صندوق اختصاصی بازارگردان سورین با خالص ارزش دارایی‌های ۶۰ میلیارد تومان را برعهده دارد.

در ادامه اطلاعات صندوق بورسیران و نحوه سرمایه‌گذاری در این صندوق آمده است.



## معرفی صندوق سهامی بورسیران

صندوق سهامی بورسیران فعالیت خود را از تیرماه ۱۳۸۸ آغاز به کار کرد و یکی از قدیمی‌ترین و با سابقه‌ترین صندوق‌های سهامی بازار سرمایه می‌باشد که مدیریت این صندوق همواره در تلاش بوده است تا بازدهی این صندوق را بالاتر از شاخص کل و تورم موجود در کشور ایجاد نماید.

مدیریت این صندوق در حال حاضر بر عهده شرکت سبذگردان سورین می‌باشد و خالص ارزش دارایی‌های صندوق هم اکنون از ۳۰۰ میلیارد تومان نیز فراتر رفته است.

در افق بلندمدت، جادوی سود مرکب در صندوق بورسیران، با تحقق بازدهی بیش از ۴۷،۰۰۰ درصدی از ابتدای تأسیس تاکنون، شگفتی آفریده است.



با صندوق بورسیران سرمایه خود را به صورت  
تصاعدی نسبت به تورم رشد دهید

جهت سرمایه‌گذاری به آدرس زیر مراجعه فرمایید

<https://bif.irbrokersite.ir/Customer/Login>

۰۲۱۸۸۷۱۴۷۰۴-۶ ☎





## معرفی شرکت

### تاریخچه:

شرکت پدیده شیمی قرن (سهام قرن) در تاریخ ۲۸ فروردین ۱۳۸۹ به صورت شرکت سهامی عام در اداره ثبت شرکتها و مالکیت صنعتی تهران به ثبت رسید و در همین تاریخ مورد بهره‌برداری قرار گرفت. این شرکت در حال حاضر از واحدهای فرعی شرکت پدیده شیمی پایدار می‌باشد. واحد اصلی شرکت گروه صنعتی گلرنگ می‌باشد.

### موضوع فعالیت:

تولید محصولات بهداشتی خانگی، فردی، البسه شامل مایعات و پودرهای شوینده می‌باشد که شامل طیف وسیعی از انواع مایع دستشویی، ظرفشویی، لباسشویی، شامپوهای سر و بدن، نرم کننده لباس، سفید کننده و جرم گیر، پاک کننده سطوح، صابون و انواع پودرهای دستی و ماشینی شست و شوی البسه می‌باشد. این شرکت علاوه بر فروش داخلی در زمینه این محصولات فروش صادراتی نیز دارد.

### مشخصات شرکت

قیمت فعلی	۱۲,۰۷۰ ریال	آخرین سود تقسیمی	۴۶ درصد
ارزش بازار	۷.۲۴ (م.م.ت)	تعداد سهام	۶ میلیارد
سال مالی	۱۲/۲۹	درصد شناور	۱۳.۸۳ درصد

### ظرفیت عملی (تن)

انواع پاک کننده	۵۲,۳۹۰ تن
انواع پودر و مایعات ظرفشویی	۱۶,۱۳۸ تن
پودر و مایعات البسه	۸۱,۰۳۲ تن
مایع دستشویی	۳۸,۶۵۰ تن
انواع شامپو و نرم کننده موی سر	۱۳,۰۰۱ تن
خمیر دندان و محصولات بهداشت دهان	۹۲۱ تن



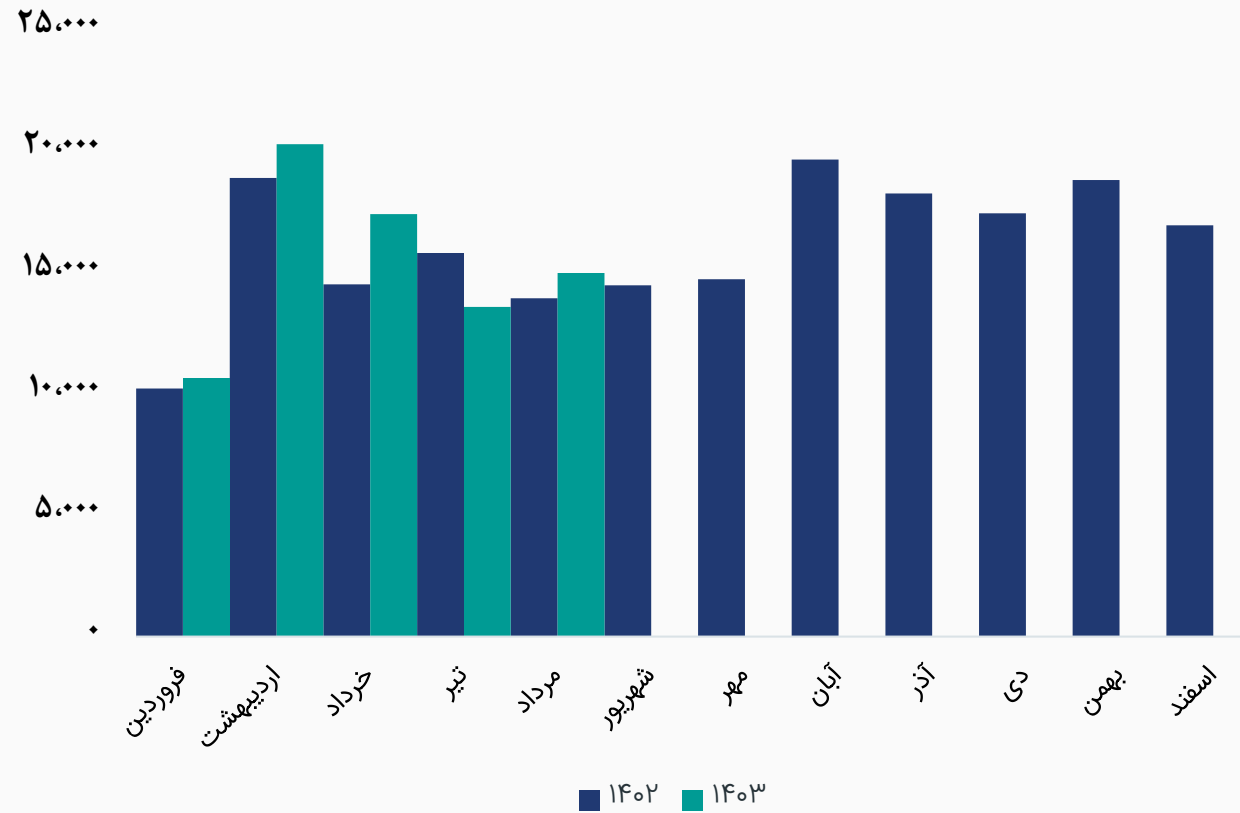
## ترکیب سهامداران

درصد مالکیت	تعداد سهام	نام شرکت
۵۸.۴%	۳,۵۰۴,۰۴۸,۶۹۳	شرکت پدیده شیمی پایدار (سهامی خاص)
۱۴.۶%	۸۷۶,۱۶۸,۲۲۵	شرکت واسط مالی آبان دوم (بامسئولیت محدود)
۲.۲۸%	۱۳۶,۸۷۴,۷۶۳	شرکت مدیریت سرمایه پدیده پایدار (سهامی خاص)
۱.۶۶%	۱۰۰,۰۴۳,۲۳۷	PRX سبد- شرکت ۶۰۲۳۴- - شرکت ۱۶۲۰۸-
۱.۵۳%	۹۱,۸۹۶,۷۸۳	شرکت بیمه مرکزی جمهوری اسلامی ایران
۱.۴۲%	۸۵,۳۶۷,۳۱۰	شخص حقیقی
۱.۴۲%	۸۵,۳۶۷,۳۱۰	شخص حقیقی
۱.۴۲%	۸۵,۳۶۷,۳۱۰	شخص حقیقی
۱.۲۹%	۷۷,۵۹۶,۳۹۷	صندوق سرمایه گذاری سهامی اهرمی موج فیروز
۱.۰۸%	۶۵,۲۱۷,۵۰۰	صندوق سرمایه گذاری بانک گردشگری
۱.۰۷%	۶۴,۲۵۳,۵۰۸	صندوق سرمایه گذاری ا.ب.آرمان اندیش
۱۳.۸۳%	۸۲۷,۷۹۸,۹۸۲	سایر سهامداران
۱۰۰%	۶,۰۰۰,۰۰۰,۰۰۰	تعداد کل سهام شرکت





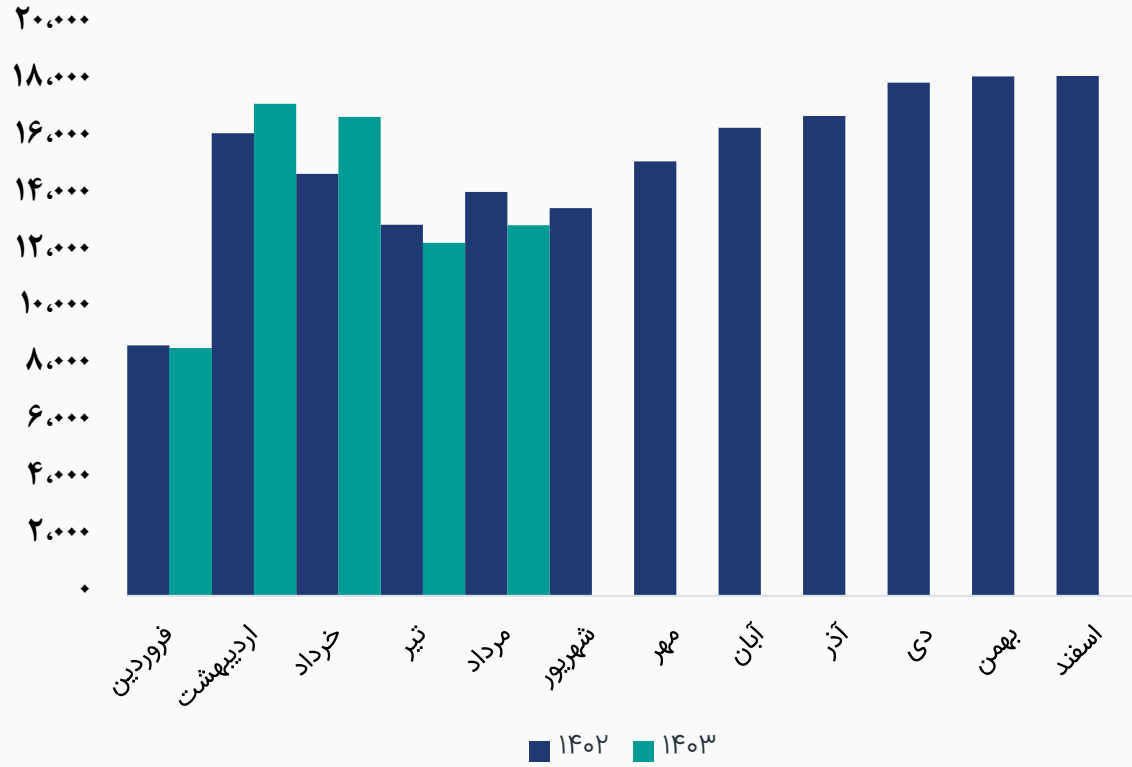
روند مقدار تولید (تن)



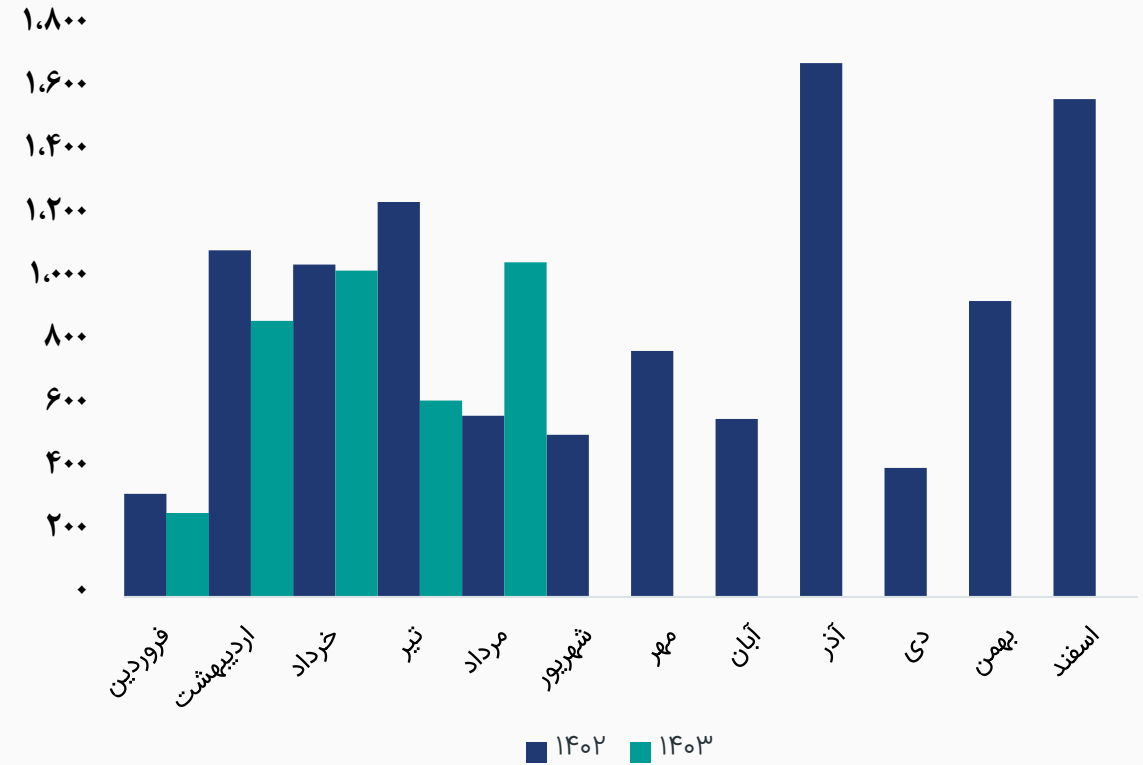


## مقدار فروش داخلی و صادراتی محصول شرکت

### روند مقدار فروش داخلی (تن)



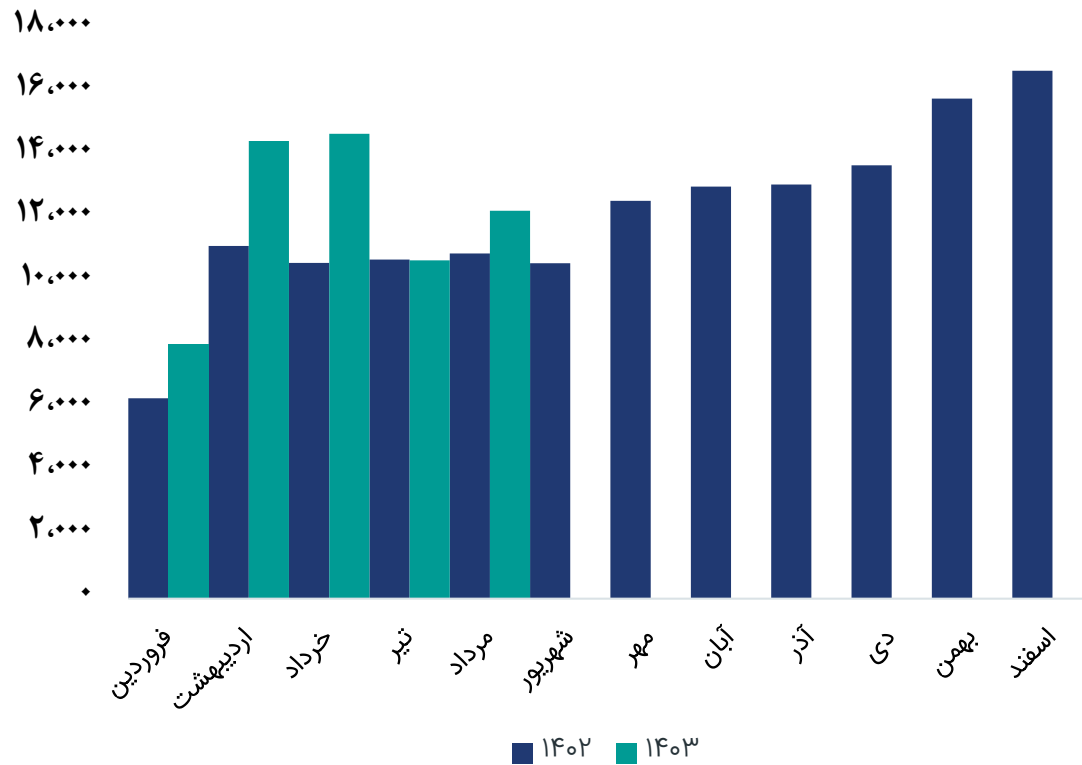
### روند مقدار فروش صادراتی (تن)



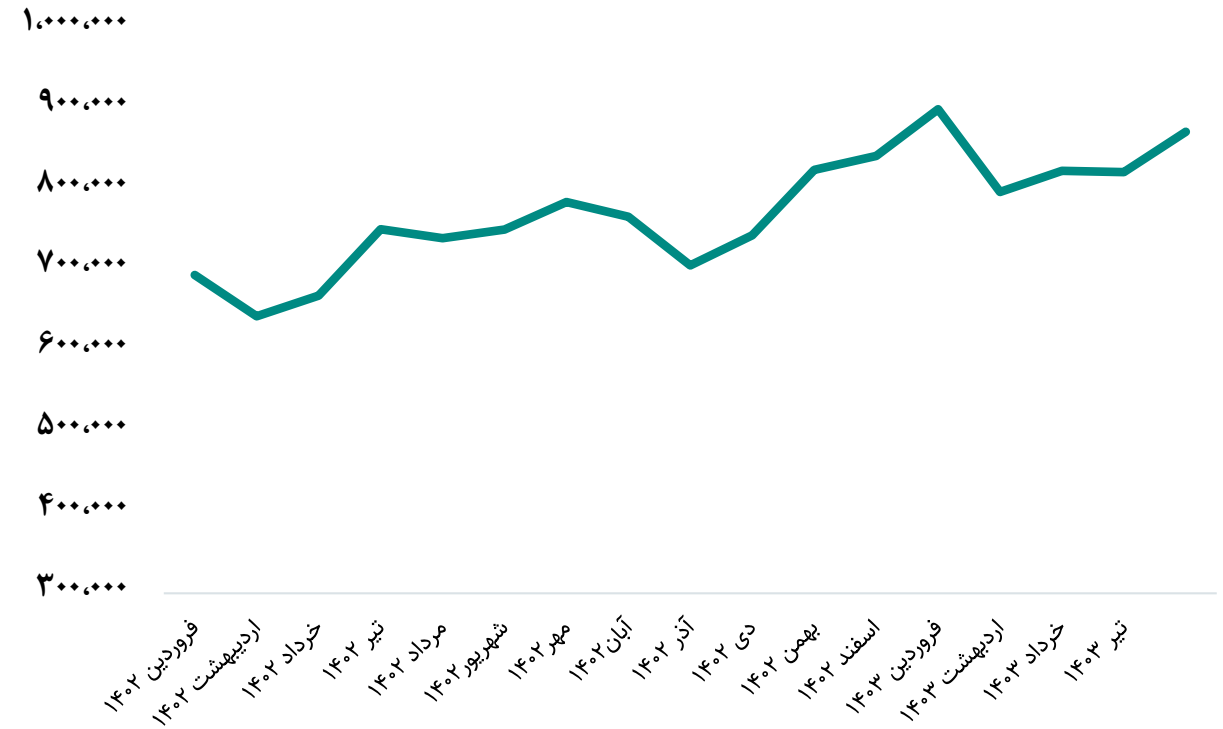


## میانگین مبلغ و نرخ فروش

### رند مبلغ فروش محصولات (میلیون ریال)



### رند نرخ فروش محصولات (ریال / تن)







## مفروضات پیش بینی صورت سود و زیان

مقدار	واحد سنجش	شرح
۵۰۰,۰۰۰	ریال	میانگین نرخ دلار نیما کارشناسی سال مالی ۱۴۰۳
۳۰%	درصد	نرخ تورم
۱۵%	درصد	درصد افزایش نرخ محصولات داخلی
۱۵%	درصد	درصد افزایش نرخ مواد اولیه داخلی
۱۹۴,۶۰۶	تن	مقدار تولید و فروش کارشناسی سال ۱۴۰۳





## صورت سود و زیان

کارشناسی سال مالی ۱۴۰۳/۱۲	۳ ماهه منتهی به ۱۴۰۳/۰۳	۱۲ ماهه منتهی به ۱۴۰۱/۱۲	
۷۵,۵۳۷,۸۱۹	۱۵,۴۹۷,۲۸۵	۵۵,۶۲۲,۰۷۷	فروش
(۴۹,۴۰۴,۵۶۸)	(۱۰,۳۹۶,۰۷۴)	(۳۷,۵۴۱,۰۹۹)	بهای تمام شده کالای فروش رفته
۲۶,۱۳۳,۲۵۱	۵,۱۰۱,۲۱۱	۱۸,۰۸۰,۹۷۸	سود (زیان) ناخالص
۱۸,۱۹۷,۳۲۴	۳,۷۳۳,۲۲۶	۱۲,۱۹۸,۶۸۳	سود (زیان) عملیاتی
۱۲,۱۸۶,۰۷۱	۲,۲۷۳,۰۶۵	۹,۲۱۱,۰۲۲	سود (زیان) قبل از کسر مالیات
۱۲,۱۸۶,۰۷۱	۲,۲۷۳,۰۶۵	۹,۲۱۱,۰۲۲	سود (زیان) خالص پس از کسر مالیات
۶,۰۰۰,۰۰۰	۶,۰۰۰,۰۰۰	۶,۰۰۰,۰۰۰	سرمایه
۱,۹۷۷	۳۶۸	۱,۵۰۷	سود هر سهم پس از کسر مالیات
۳۵%	۳۳%	۳۳%	حاشیه سود ناخالص

### محاسبات P/E

قیمت فعلی ۱۲,۰۷۰ ریال

آخرین سود تقسیمی ۴۶ درصد

P/E سال مالی ۱۴۰۳ ۶.۱۱



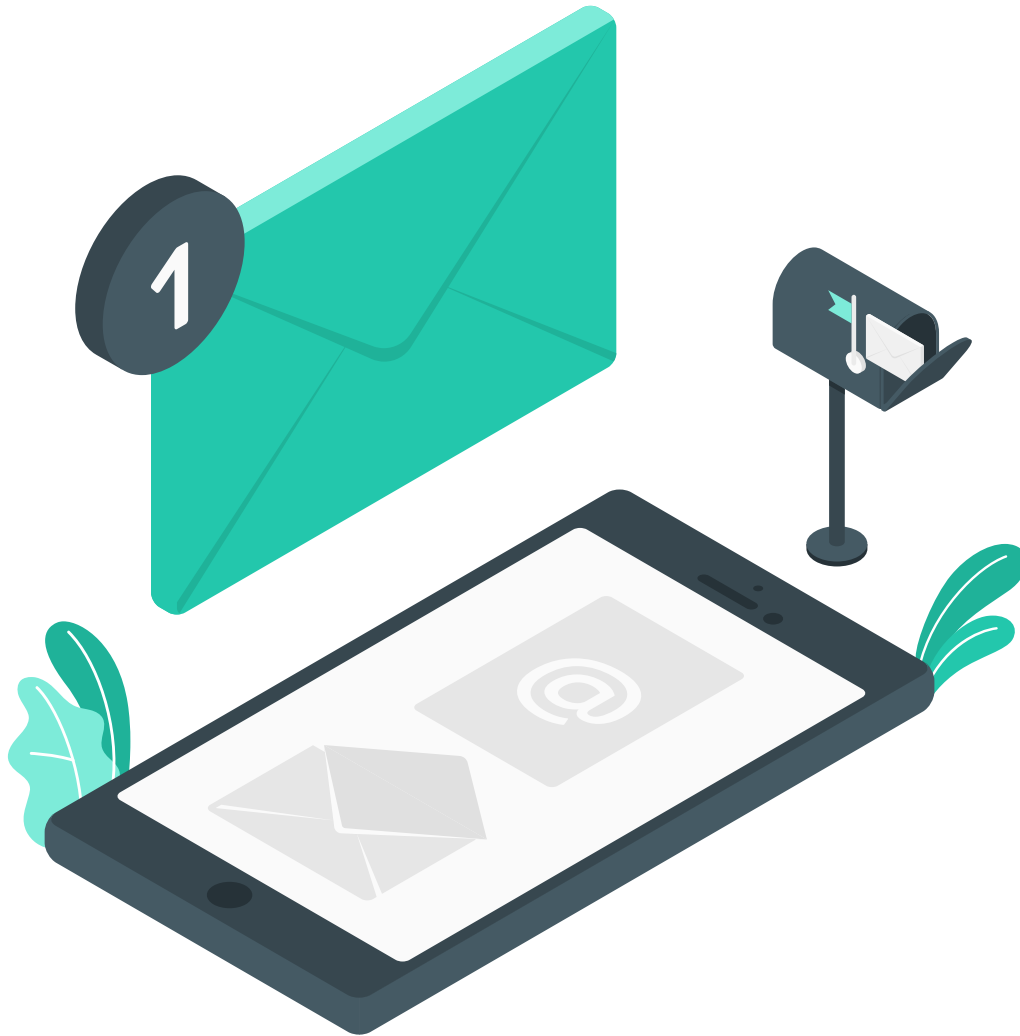
## تحلیل حساسیت سود سال مالی ۱۴۰۳ براساس نرخ دلار نیما و درصد افزایش نرخ محصولات

۶۵۰,۰۰۰	۶۰۰,۰۰۰	۵۵۰,۰۰۰	۵۰۰,۰۰۰	۴۵۰,۰۰۰	۴۰۰,۰۰۰	
۷۷۸	۸۶۷	۹۵۷	۱,۰۴۷	۱,۱۳۶	۱,۲۲۶	۰%
۱,۰۸۸	۱,۱۷۷	۱,۲۶۷	۱,۳۵۷	۱,۴۴۶	۱,۵۳۶	۵%
۱,۳۹۸	۱,۴۸۸	۱,۵۷۷	۱,۶۶۷	۱,۷۵۷	۱,۸۴۶	۱۰%
۱,۷۰۸	۱,۷۹۸	۱,۸۸۷	<b>۱,۹۷۷</b>	۲,۰۶۷	۲,۱۵۶	۱۵%
۲,۰۱۸	۲,۱۰۸	۲,۱۹۷	۲,۲۸۷	۲,۳۷۷	۲,۴۶۶	۲۰%
۲,۳۲۸	۲,۴۱۸	۲,۵۰۸	۲,۵۹۷	۲,۶۸۷	۲,۷۷۷	۲۵%





بیانیه سلب مسئولیت: گزارش حاضر به هیچ وجه توصیه‌ی خرید، فروش یا نگهداری سهام شرکت نمی‌باشد و مسئولیت استفاده از این اطلاعات با سرمایه‌گذاران می‌باشد و شرکت سبدگردان سورین در این خصوص هیچگونه مسئولیتی را بر عهده نخواهد گرفت.



[www.sorincapital.ir](http://www.sorincapital.ir)



[info@sorincapital.ir](mailto:info@sorincapital.ir)



۰۲۱۸۸۷۱۴۷۰۴-۶



<https://t.me/sorincapital>



@Sorinhelp

