



شرکت سبذگردان سورین

تحلیل بنیادی شرکت شیر پاستوریزه پگاه اصفهان

غشصفا

مهر ۱۴۰۳



درباره شرکت سبدگردان سورین

شرکت سبدگردان سورین از خرداد ماه ۱۴۰۰ فعالیت خود را آغاز کرده است. این شرکت در حال حاضر مدیریت صندوق سرمایه‌گذاری سهامی بورسیران با خالص دارایی‌های 300 میلیارد تومان و صندوق اختصاصی بازارگردان سورین با خالص دارایی‌های 60 میلیارد تومان را برعهده دارد.

در ادامه اطلاعات صندوق بورسیران و نحوه سرمایه‌گذاری در این صندوق آمده است.



**با صندوق بورسیران سرمایه خود را به صورت
تصاعدی نسبت به تورم رشد دهید**

جهت سرمایه‌گذاری به آدرس زیر مراجعه فرمایید

<https://bif.irbrokersite.ir/Customer/Login>

۰۲۱۸۸۷۱۴۷۰۴-۶ ☎



معرفی صندوق سهامی بورسیران

صندوق سهامی بورسیران فعالیت خود را از تیرماه ۱۳۸۸ آغاز به کار کرد و یکی از قدیمی‌ترین و با سابقه‌ترین صندوق‌های سهامی بازار سرمایه می‌باشد که مدیریت این صندوق همواره در تلاش بوده است تا بازدهی این صندوق را بالاتر از شاخص کل و تورم موجود در کشور ایجاد نماید.

مدیریت این صندوق در حال حاضر بر عهده شرکت سبدگردان سورین می‌باشد و خالص ارزش دارایی‌های صندوق هم اکنون از ۳۰۰ میلیارد تومان نیز فراتر رفته است.

در افق بلندمدت، جادوی سود مرکب در صندوق بورسیران، با تحقق بازدهی بیش از ۴۴،۰۰۰ درصدی از ابتدای تأسیس تاکنون، شگفتی آفریده است.



شرکت صنایع شیر ایران، با نام تجاری پگاه، یک شرکت لبنیاتی بزرگ در ایران است. این شرکت در سال ۱۳۳۳ تأسیس شده و در حال حاضر دارای ۱۶ کارخانه در ۱۳ استان بزرگ ایران است که پگاه اصفهان یکی از این شعبات است. شیر پاستوریزه اصفهان در سال ۱۳۳۷ تأسیس شد و در طی دو سال راه‌اندازی شد.

در اواخر دهه چهل، به دلیل تقاضای بالا برای شیر در اصفهان، تصمیم به احداث کارخانه جدیدی با ظرفیت بیشتر گرفته شد. این کارخانه در سال ۱۳۵۱ به بهره‌برداری رسید و ظرفیت تولید آن به ۶۰ تن در روز افزایش یافت. فعالیت اصلی این شرکت شامل تهیه، تولید و توزیع شیر، مواد لبنی، آب‌میوه و سایر فرآورده‌های غذایی پاستوریزه و استریلیزه است. شیر خام دریافت شده شرکت، بهترین و با کیفیت‌ترین شیر خام تولیدی و از دامداری‌های صنعتی دریافت می‌شود که این موضوع باعث شده است محصول بدون مواد نگهدارنده و با کیفیت به مصرف‌کنندگان عرضه شود.

معرفی شرکت

آخرین سود تقسیمی ۵۸ درصد	قیمت فعلی ۶,۱۰۰ ریال
تعداد سهام ۲.۱۴۶ میلیارد	ارزش بازار ۱.۳ (م.ت)
درصد شناور ۲۷ درصد	سال مالی ۱۰/۳۰

ظرفیت اسمی

گروه شیر ۳۷,۵۰۰ تن
گروه خامه ۱۰,۵۰۰ تن
گروه کره ۴,۵۰۰ تن
گروه پنیر ۱۴,۵۵۰ تن
گروه ماست ۹,۰۰۰ تن



ترکیب سهامداران

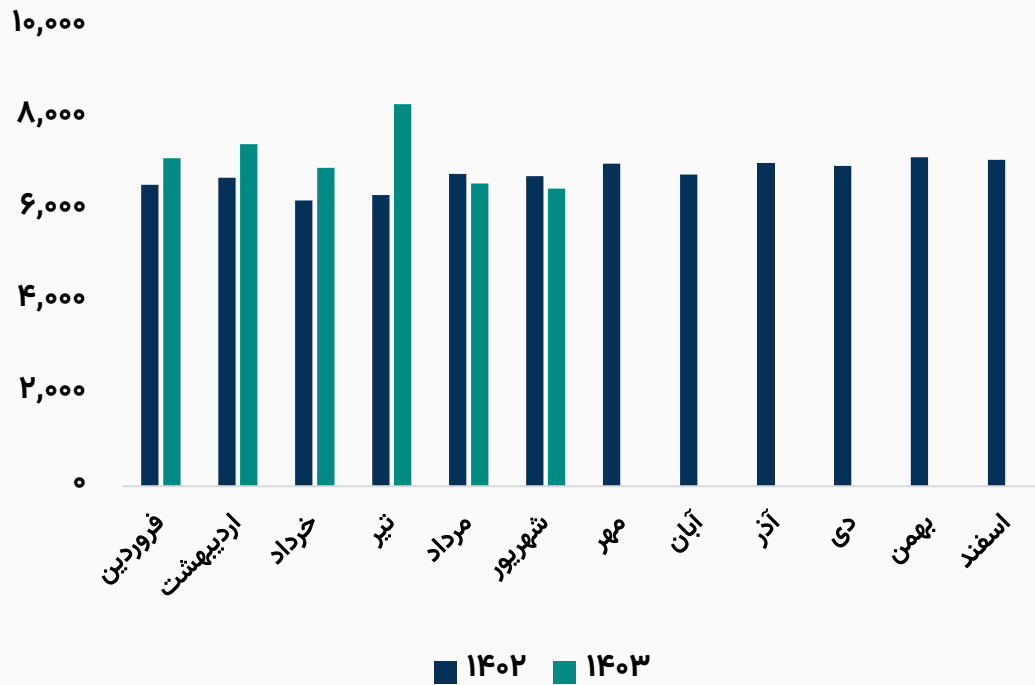
نام شرکت	تعداد سهام	درصد مالکیت
شرکت صنایع شیر ایران	۱,۳۲۳,۲۷۳,۷۰۶	۶۱.۷%
شرکت ایثار سپاهان (سهامی خاص)	۶۸,۵۳۶,۳۳۹	۳.۲%
شخص حقیقی	۲۸,۹۶۵,۶۸۸	۱.۴%
سایر سهامداران	۷۲۴,۷۸۴,۲۶۷	۳۳.۸%
تعداد کل سهام شرکت	۲,۱۴۵,۵۶۰,۰۰۰	۱۰۰%



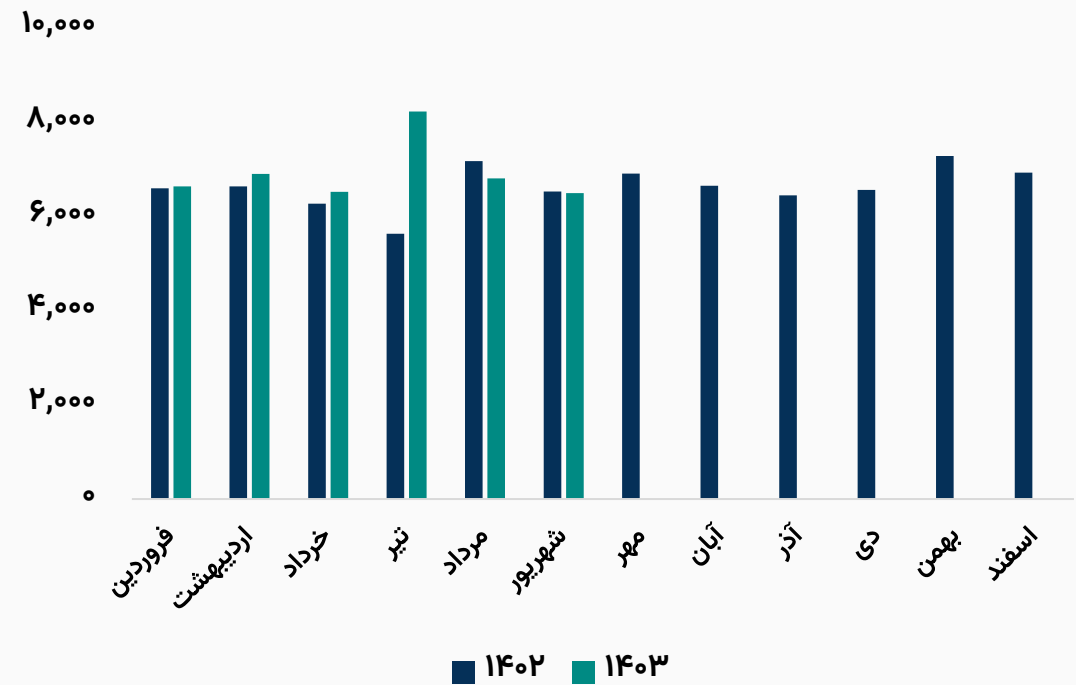


مقدار تولید و فروش محصولات شرکت

روند مقدار تولید محصولات (تن)



روند مقدار فروش محصولات (تن)



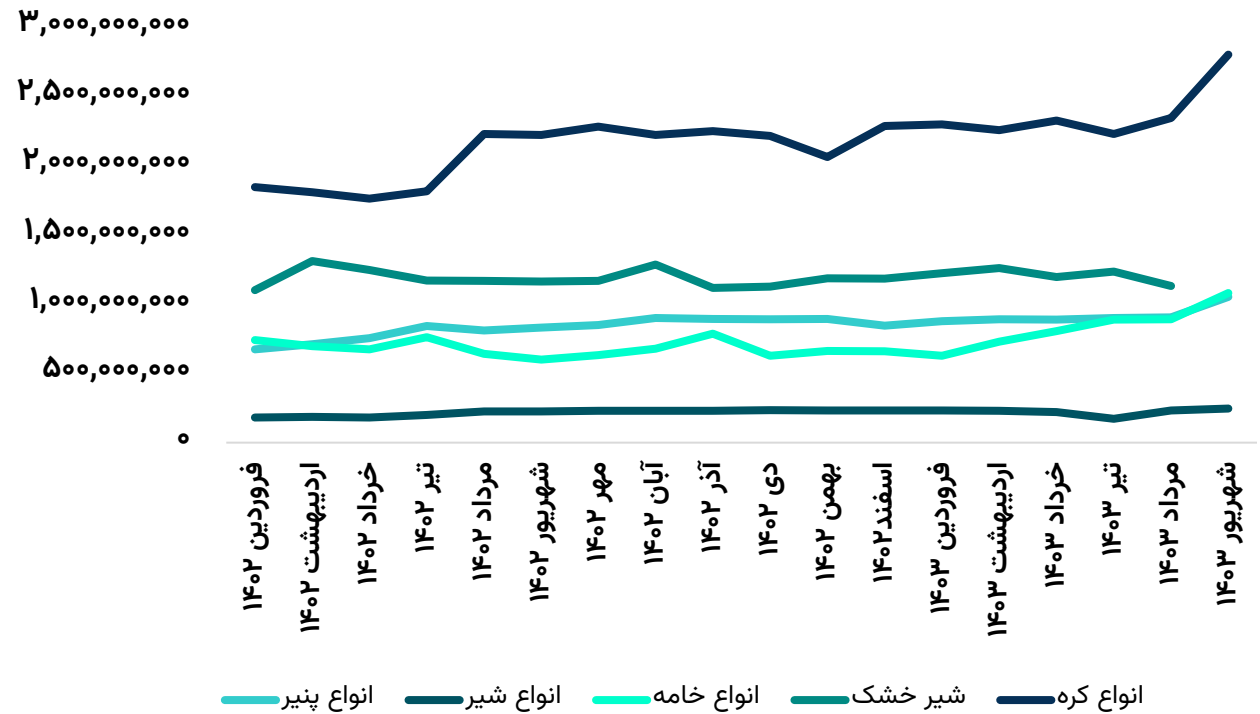


میانگین مبلغ و نرخ فروش محصولات

رند مبلغ فروش محصولات (میلیون ریال)



نرخ فروش محصولات (میلیون ریال)





مفروضات پیش بینی صورت سود و زیان

مقدار	واحد سنجش	شرح
۳۰%	درصد	نرخ تورم
۲۰%	درصد	افزایش نرخ شیرخام سال مالی ۱۴۰۴
۱۸۰,۰۰۰,۰۰۰	ریال	نرخ شیرخام ادامه سال مالی ۱۴۰۳
۲۱۶,۰۰۰,۰۰۰	ریال	نرخ کارشناسی شیرخام سال مالی ۱۴۰۴
۱,۲۵۳,۸۱۱,۹۰۳	ریال	نرخ انواع پنیر کارشناسی سال مالی ۱۴۰۴
۱,۴۰۳,۷۰۴,۶۴۸	ریال	نرخ انواع خامه کارشناسی سال مالی ۱۴۰۴
۲۸۲,۸۱۲,۳۵۴	ریال	نرخ انواع شیر کارشناسی سال مالی ۱۴۰۴





صورت سود و زیان

شرح	۱۰ ماهه منتهی به ۱۴۰۲/۱۰	۶ ماهه منتهی به ۱۴۰۳/۰۴	کارشناسی سال مالی ۱۴۰۳/۱۰	کارشناسی سال مالی ۱۴۰۴/۱۰
فروش	۲۹,۰۵۹,۴۱۳	۱۹,۵۵۷,۴۷۵	۴۲,۲۸۱,۰۶۳	۵۲,۴۰۸,۲۸۶
بهای تمام شده کالای فروش رفته	(۲۵,۷۳۵,۰۵۷)	(۱۷,۶۱۸,۴۴۴)	(۳۷,۳۴۷,۶۸۳)	(۴۶,۲۲۳,۳۵۳)
سود (زیان) ناخالص	۳,۳۲۴,۳۵۶	۱,۹۳۹,۰۳۱	۴,۹۳۳,۳۸۰	۶,۱۸۴,۹۳۴
سود (زیان) عملیاتی	۲,۰۸۰,۷۱۳	۱,۰۰۶,۹۰۲	۲,۷۹۹,۵۴۷	۳,۴۱۰,۹۵۱
سود (زیان) قبل از کسر مالیات	۲,۲۴۵,۲۷۲	۱,۰۲۴,۲۲۴	۲,۸۲۶,۰۵۰	۳,۴۸۲,۷۶۰
سود (زیان) خالص پس از کسر مالیات	۱,۷۸۷,۶۹۲	۸۴۵,۸۵۵	۲,۲۵۳,۴۵۲	۲,۸۷۸,۵۲۲
سرمایه	۲,۱۴۵,۵۶۰	۲,۱۴۵,۵۶۰	۲,۱۴۵,۵۶۰	۲,۱۴۵,۵۶۰
سود هر سهم پس از کسر مالیات	۸۳۳	۳۹۴	۱,۰۵۰	۱,۳۴۲
حاشیه سود ناخالص	۱۱%	۱۰%	۱۲%	۱۲%

محاسبات P/E

قیمت فعلی ۶,۱۰۰ ریال

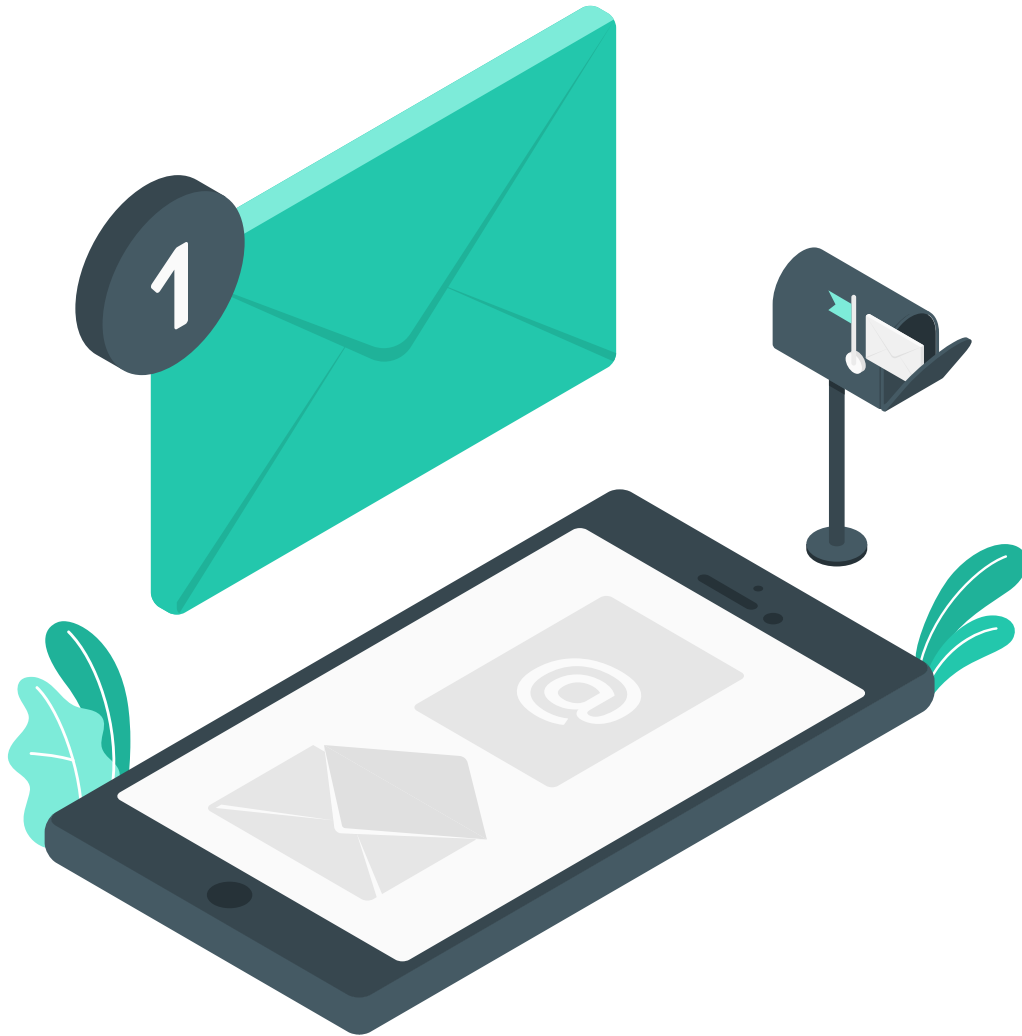
آخرین سود تقسیمی ۵۸ درصد

P/E سال مالی ۱۴۰۳ ۵.۸

P/E سال مالی ۱۴۰۴ ۴.۱



بیانیه سلب مسئولیت: گزارش حاضر به هیچ وجه توصیه‌ی خرید، فروش یا نگهداری سهام شرکت نمی‌باشد و مسئولیت استفاده از این اطلاعات با سرمایه‌گذاران می‌باشد و شرکت سبدگردان سورین در این خصوص هیچگونه مسئولیتی را بر عهده نخواهد گرفت.



www.sorincapital.ir



info@sorincapital.ir



۰۲۱۸۸۷۱۴۷۰۴-۶



<https://t.me/sorincapital>



@Sorinhelp

