



# شرکت سبذگردان سورین

تحلیل بنیادی شرکت شیر پاستوریزه پگاه گلپایگان

غگلیا

آبان ۱۴۰۳



## درباره شرکت سبدگردان سورین

شرکت سبدگردان سورین از خرداد ماه ۱۴۰۰ فعالیت خود را آغاز کرده است. این شرکت در حال حاضر مدیریت صندوق سرمایه‌گذاری سهامی بورسیران با خالص دارایی‌های 300 میلیارد تومان و صندوق اختصاصی بازارگردان سورین با خالص دارایی‌های 60 میلیارد تومان را برعهده دارد.

در ادامه اطلاعات صندوق بورسیران و نحوه سرمایه‌گذاری در این صندوق آمده است.



**با صندوق بورسیران سرمایه خود را به صورت  
تصاعدی نسبت به تورم رشد دهید**

جهت سرمایه‌گذاری به آدرس زیر مراجعه فرمایید

<https://bif.irbrokersite.ir/Customer/Login>

☎ ۰۲۱۸۸۷۱۴۷۰۴-۶



## معرفی صندوق سهامی بورسیران

صندوق سهامی بورسیران فعالیت خود را از تیرماه ۱۳۸۸ آغاز به کار کرد و یکی از قدیمی‌ترین و با سابقه‌ترین صندوق‌های سهامی بازار سرمایه می‌باشد که مدیریت این صندوق همواره در تلاش بوده است تا بازدهی این صندوق را بالاتر از شاخص کل و تورم موجود در کشور ایجاد نماید.

مدیریت این صندوق در حال حاضر بر عهده شرکت سبذگردان سورین می‌باشد و خالص ارزش دارایی‌های صندوق هم اکنون از ۳۰۰ میلیارد تومان نیز فراتر رفته است.

در افق بلندمدت، جادوی سود مرکب در صندوق بورسیران، با تحقق بازدهی بیش از ۴۴،۰۰۰ درصدی از ابتدای تأسیس تاکنون، شگفتی آفریده است.



شرکت شیر پاستوریزه پگاه گلپایگان در سال ۱۳۶۲ به‌عنوان یکی از کارخانه‌های فرآوری‌کننده شیر در شهرستان گلپایگان با ظرفیت ۵ تن در روز تجهیز و به بهره‌برداری رسید. مصارف محصولات تولیدی این شرکت در حوزه خوراک غذایی مردم و مواد اولیه صنایع بیسکوییت و شکلات‌سازی خلاصه می‌شود. نام این شرکت از تاریخ ۱۳۹۵/۰۶/۰۹ به‌عنوان هفتاد و هفتمین شرکت در فهرست نرخ‌های بازار اول فرابورس با نام غگلیا درج شد.

غگلیا در تولید و توزیع انواع محصولات لبنی فعالیت می‌کند و در بین شرکت‌های لبنی از جایگاه مناسبی برخوردار است. بازار اصلی شرکت مشتمل بر صنعت تولید فرآورده‌های لبنی است. موضوع اصلی فعالیت غگلیا تهیه، تولید، خرید، فروش، فرآوری و توزیع شیر و فرآورده‌های آن است.

### معرفی شرکت

آخرین سود تقسیمی ۵۹ درصد	قیمت فعلی ۹,۶۵۰ ریال
تعداد سهام ۱.۱۸ میلیارد	ارزش بازار ۱.۱۴ (م.ت)
درصد شناور ۱۸ درصد	سال مالی ۱۰/۳۰

### ظرفیت اسمی

گروه شیر ۲۳,۷۷۲ تن
گروه خامه ۱۰,۳۱۰ تن
گروه کره ۲,۶۰۰ تن
گروه پنیر ۲۴,۳۰۹ تن
گروه دوغ ۱۵,۰۰۰ تن



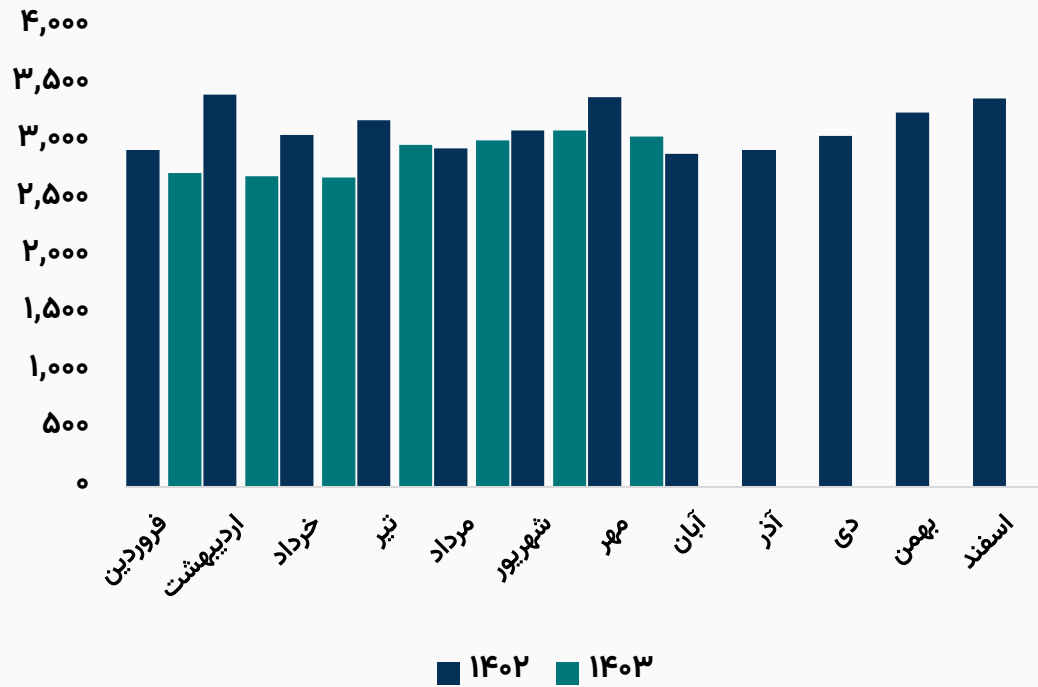
درصد مالکیت	تعداد سهام	نام شرکت
۷۲.۹%	۸۶۰,۰۴۴,۶۸۰	شرکت صنایع شیرایران
۳.۶%	۴۲,۳۴۸,۶۳۱	اشخاص حقیقی
۱.۵%	۱۸,۲۵۷,۳۶۰	BFM صندوق سرمایه گذاری ا.ا.ب. ارزش آفرین ص.ب.ک
۱.۴%	۱۶,۴۴۳,۱۹۸	شرکت گروه مالی شهر (سهامی عام)
۱.۳%	۱۵,۱۱۶,۵۶۷	شرکت بازرگانی طرح واندیشه آتیه (سهامی خاص)
۱.۱%	۱۲,۷۹۱,۳۲۷	شرکت سرمایه گذاری صباجهاد (سهامی خاص)
۱۸.۲%	۲۱۴,۹۹۸,۲۳۷	سایر سهامداران
۱۰۰%	۱,۱۸۰,۰۰۰,۰۰۰	تعداد کل سهام شرکت



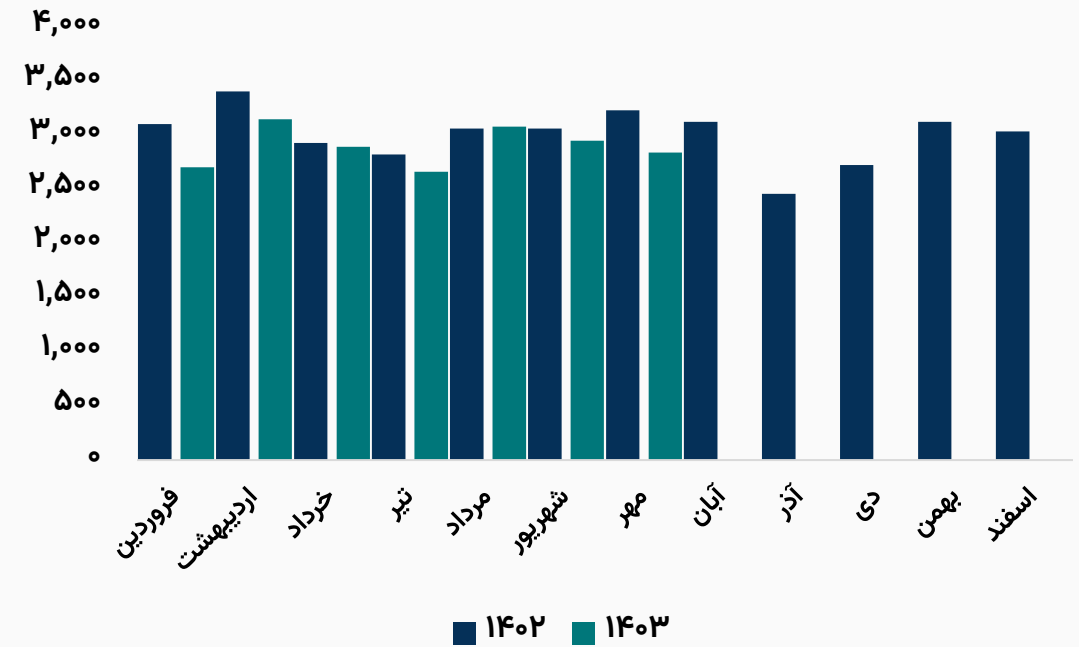


## مقدار تولید و فروش محصولات شرکت

روند مقدار تولید محصولات (تن)



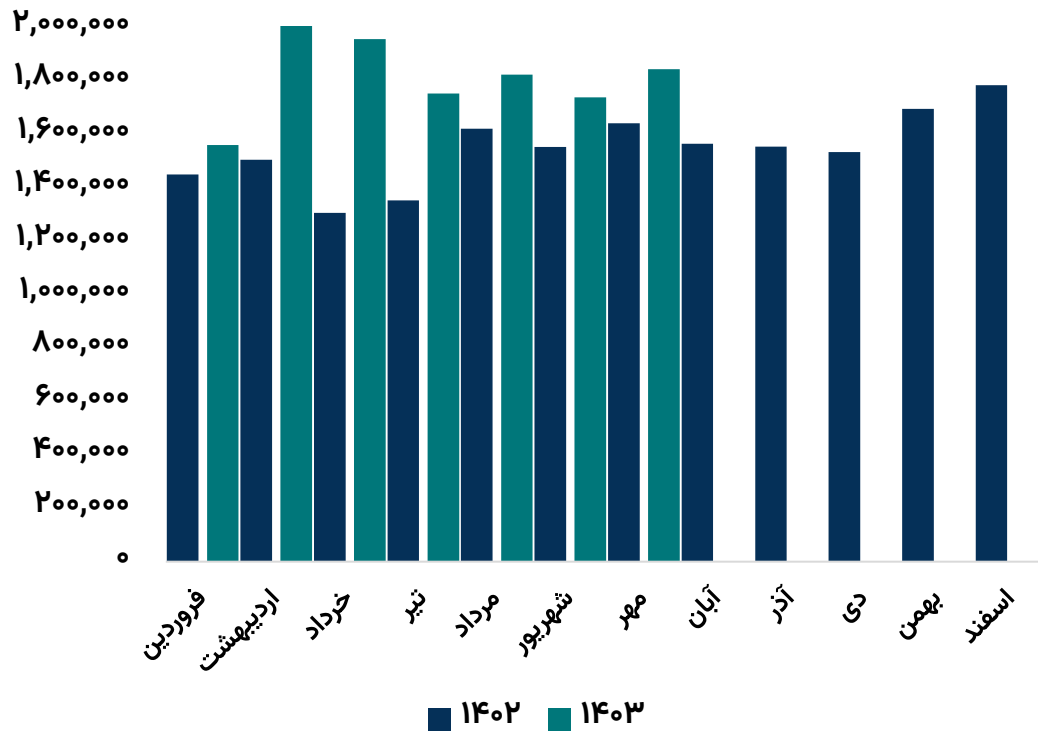
روند مقدار فروش محصولات (تن)



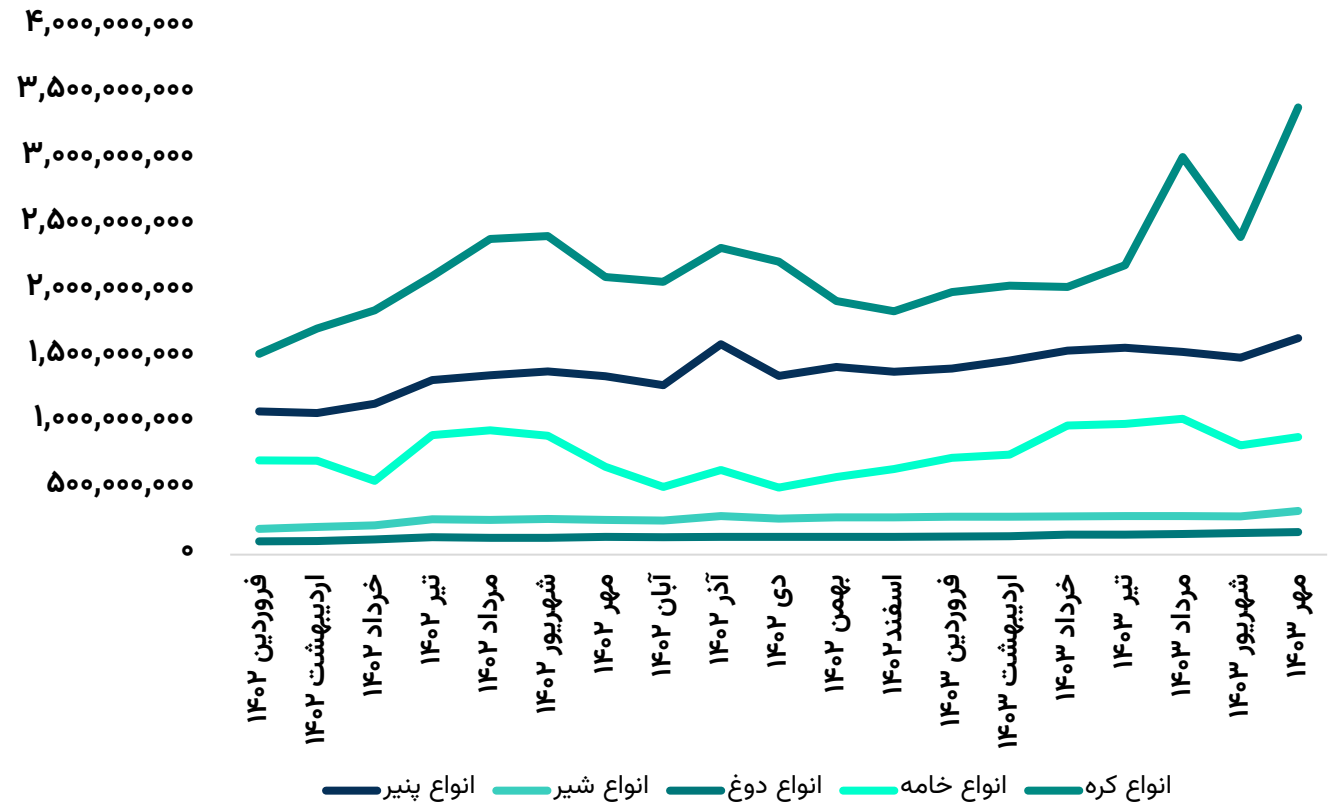


## میانگین مبلغ و نرخ فروش محصولات

### رند مبلغ فروش محصولات (میلیون ریال)



### نرخ فروش محصولات (میلیون ریال)







## مفروضات پیش بینی صورت سود و زیان

مقدار	واحد سنجش	شرح
۳۰%	درصد	نرخ تورم
۱۷%	درصد	افزایش نرخ شیرخام سال مالی ۱۴۰۴
۱۸۰,۰۰۰,۰۰۰	ریال	نرخ شیرخام ادامه سال مالی ۱۴۰۳
۲۱۰,۰۰۰,۰۰۰	ریال	نرخ کارشناسی شیرخام سال مالی ۱۴۰۴
۱,۶۴۲,۰۸۹,۰۹۶	ریال	نرخ انواع پنیر کارشناسی سال مالی ۱۴۰۴
۳۳۱,۲۵۳,۸۴۶	ریال	نرخ انواع شیر کارشناسی سال مالی ۱۴۰۴
۱۷۰,۵۶۱,۷۷۲	ریال	نرخ انواع دوغ کارشناسی سال مالی ۱۴۰۴







## صورت سود و زیان

شرح	۹ ماهه منتهی به ۱۴۰۲/۰۹	۶ ماهه منتهی به ۱۴۰۳/۰۴	کارشناسی سال مالی ۱۴۰۳/۱۰	کارشناسی سال مالی ۱۴۰۴/۱۰
فروش	۱۳,۵۳۵,۸۸۸	۱۰,۷۵۸,۶۸۱	۲۲,۷۱۲,۲۰۰	۲۷,۰۵۴,۲۳۶
بهای تمام شده کالای فروش رفته	(۱۱,۰۴۴,۸۴۸)	(۸,۶۸۰,۲۲۴)	(۱۸,۰۸۹,۴۸۱)	(۲۱,۴۹۱,۱۹۷)
<b>سود (زیان) ناخالص</b>	<b>۲,۴۹۱,۰۴۰</b>	<b>۲,۰۷۸,۴۵۷</b>	<b>۴,۶۲۲,۷۱۹</b>	<b>۵,۵۶۳,۰۳۸</b>
سود (زیان) عملیاتی	۱,۶۰۸,۳۲۵	۱,۲۳۷,۰۱۱	۲,۸۱۴,۷۰۵	۳,۲۱۲,۶۲۱
سود (زیان) قبل از کسر مالیات	۱,۴۳۰,۷۳۲	۱,۰۴۴,۷۳۶	۲,۴۴۱,۳۰۲	۲,۸۵۱,۳۸۲
<b>سود (زیان) خالص پس از کسر مالیات</b>	<b>۱,۰۹۰,۹۲۹</b>	<b>۸۵۷,۸۱۲</b>	<b>۱,۹۲۱,۰۴۷</b>	<b>۲,۱۷۲,۶۲۷</b>
سرمایه	۱,۱۸۰,۰۰۰	۱,۱۸۰,۰۰۰	۱,۱۸۰,۰۰۰	۱,۱۸۰,۰۰۰
سود هر سهم پس از کسر مالیات	۹۲۵	۷۲۷	۱,۶۲۸	۱,۸۴۱
حاشیه سود ناخالص	۱۸%	۱۹%	۲۰%	۲۱%

### محاسبات P/E

قیمت فعلی ۹,۶۵۰ ریال

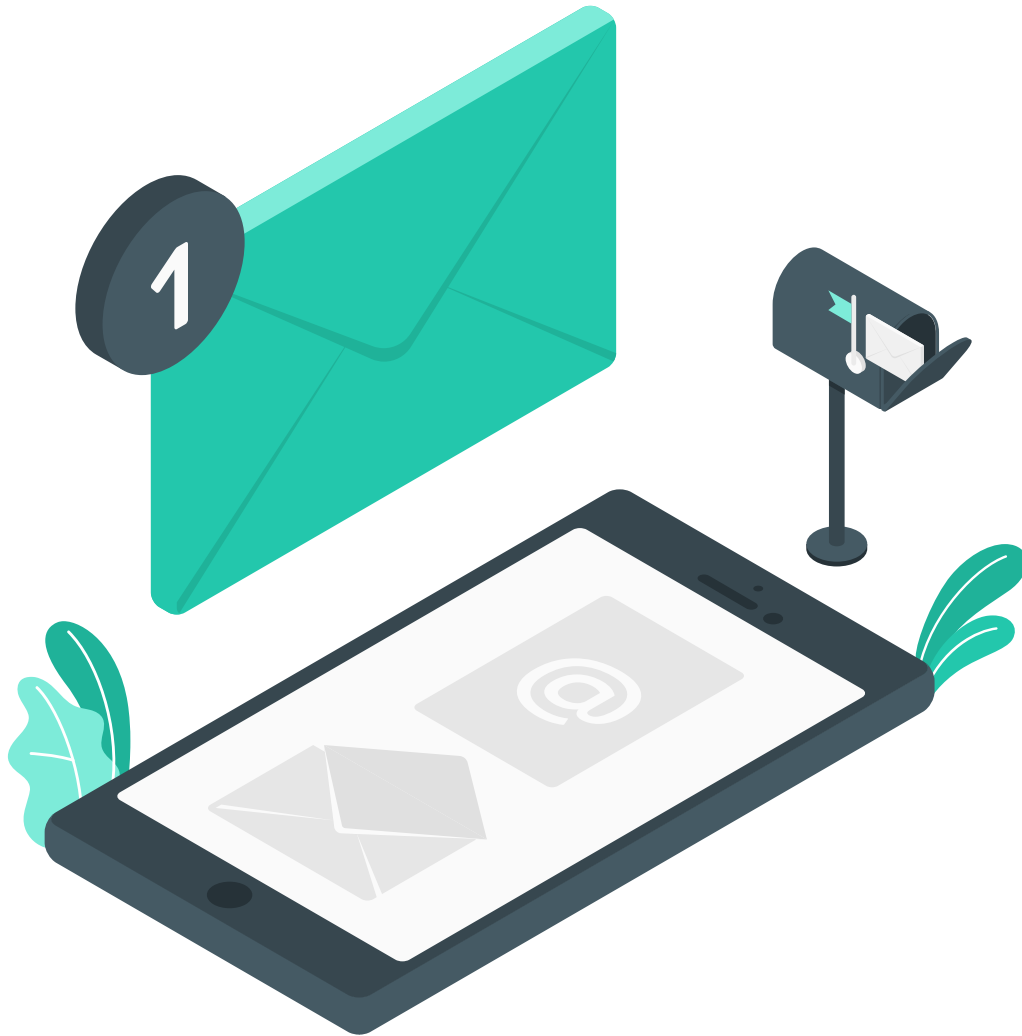
آخرین سود تقسیمی ۵۹ درصد

P/E سال مالی ۱۴۰۳ ۵.۹

P/E سال مالی ۱۴۰۴ ۴.۷



بیانیه سلب مسئولیت: گزارش حاضر به هیچ وجه توصیه‌ی خرید، فروش یا نگهداری سهام شرکت نمی‌باشد و مسئولیت استفاده از این اطلاعات با سرمایه‌گذاران می‌باشد و شرکت سبدگردان سورین در این خصوص هیچگونه مسئولیتی را بر عهده نخواهد گرفت.



[www.sorincapital.ir](http://www.sorincapital.ir)



[info@sorincapital.ir](mailto:info@sorincapital.ir)



۰۲۱۸۸۷۱۴۷۰۴-۶



<https://t.me/sorincapital>



@Sorinhelp

