



# شرکت سبذگردان سورین

تحلیل بنیادی شرکت قند هکمتان

قهکمت

مهر ۱۴۰۳



## درباره شرکت سبگردان سورین

شرکت سبگردان سورین از خرداد ماه ۱۴۰۰ فعالیت خود را آغاز کرده است. این شرکت در حال حاضر مدیریت صندوق سرمایه‌گذاری سهامی بورسیران با خالص ارزش دارایی‌های ۳۰۰ میلیارد تومان و صندوق اختصاصی بازارگردان سورین با خالص ارزش دارایی‌های ۶۰ میلیارد تومان را برعهده دارد.

در ادامه اطلاعات صندوق بورسیران و نحوه سرمایه‌گذاری در این صندوق آمده است.



## معرفی صندوق سهامی بورسیران



با صندوق بورسیران سرمایه خود را به صورت  
تصاعدی نسبت به تورم رشد دهید

جهت سرمایه‌گذاری به آدرس زیر مراجعه فرمایید

<https://bif.irbrokersite.ir/Client/Login>

۰۲۱۸۸۷۱۴۷۰۴-۶ ☎



صندوق سهامی بورسیران فعالیت خود را از تیرماه ۱۳۸۸ آغاز به کار کرد و یکی از قدیمی‌ترین و با سابقه‌ترین صندوق‌های سهامی بازار سرمایه می‌باشد که مدیریت این صندوق همواره در تلاش بوده است تا بازدهی این صندوق را بالاتر از شاخص کل و تورم موجود در کشور ایجاد نماید.

مدیریت این صندوق در حال حاضر بر عهده شرکت سبذگردان سورین می‌باشد و خالص ارزش دارایی‌های صندوق هم اکنون از ۳۰۰ میلیارد تومان نیز فراتر رفته است.

در افق بلندمدت، جادوی سود مرکب در صندوق بورسیران، با تحقق بازدهی بیش از ۴۴،۰۰۰ درصدی از ابتدای تأسیس تاکنون، شگفتی آفریده است.



شرکت قند حکمتان که اکنون به عنوان یکی از بزرگترین تولیدکنندگان شکر از چغندر در ایران مطرح می‌باشد، از سال ۱۳۳۷ پا به عرصه تولید گذاشت و سهام شرکت در مهرماه ۱۳۷۴ در بورس اوراق بهادار تهران پذیرفته شد.

پروانه بهره‌برداری شرکت با ظرفیت اسمی ۳,۰۰۰ تن مصرف روزانه چغندر و تصفیه بیش از ۵۰۰ تن در ۲۴ ساعت است.

صنعت قند و شکر کشور از دو بخش کارخانجات چغندری و نیشکری تشکیل شده است که ۲۹ کارخانه در بخش چغندری و ۹ کارخانه در بخش نیشکری فعال هستند. مصرف داخلی شکر در کشور بیش از ۲/۴ میلیون تن است که با وجود کارخانه‌های فعال در این صنعت، حدود ۱,۴۴۰,۳۸۴ تن در سال ۱۴۰۱ از تولید شکر داخلی تامین و مابقی از واردات بخش خصوصی و دولتی تامین شده است.

### معرفی شرکت

آخرین سود تقسیمی ۱۱ درصد	قیمت فعلی ۱۱,۴۸۰ ریال
تعداد سهام ۲.۸۴۵ میلیارد	ارزش بازار ۳.۲۷ (م.م.ت)
درصد شناور ۱۲.۷۴ درصد	سال مالی ۱۲/۲۹

### ظرفیت اسمی

مصرف چغندر روزانه ۳,۰۰۰ تن



## ترکیب سهامداران

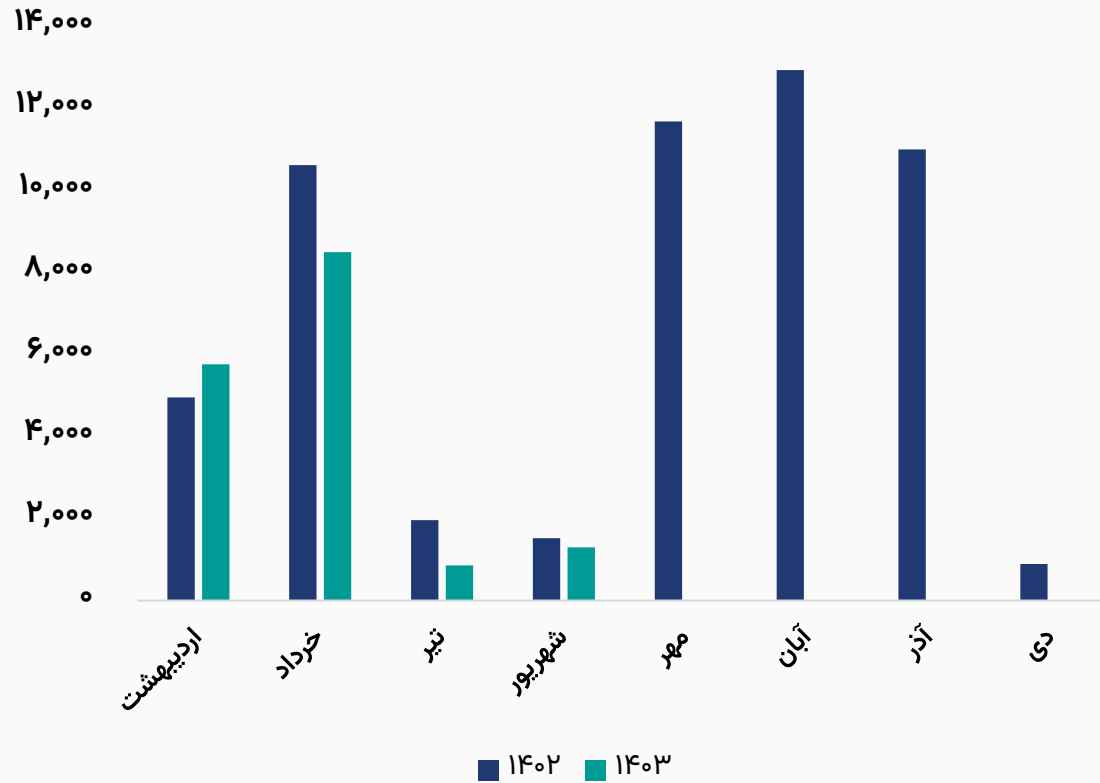
نام شرکت	تعداد سهام	درصد مالکیت
شرکت بازرگانی پویاگستر دنیا (سهامی خاص)	۲,۳۱۱,۶۷۶,۶۲۴	۸۱.۲۴%
شخص حقیقی	۶۳,۸۷۰,۵۷۵	۲.۲۴%
سبد-شرك-۶۳۰۴۸--شرك-۷۹۴۰۳-PRX	۴۱,۴۷۹,۴۷۰	۱.۴۶%
شخص حقیقی	۳۴,۳۱۸,۷۴۲	۱.۲۱%
شخص حقیقی	۳۱,۵۰۰,۰۰۰	۱.۱۱%
سایر سهام داران	۳۶۲,۴۹۷,۵۸۹	۱۶.۵۸%
تعداد کل سهام شرکت	۲,۸۴۵,۳۴۳,۰۰۰	۱۰۰%



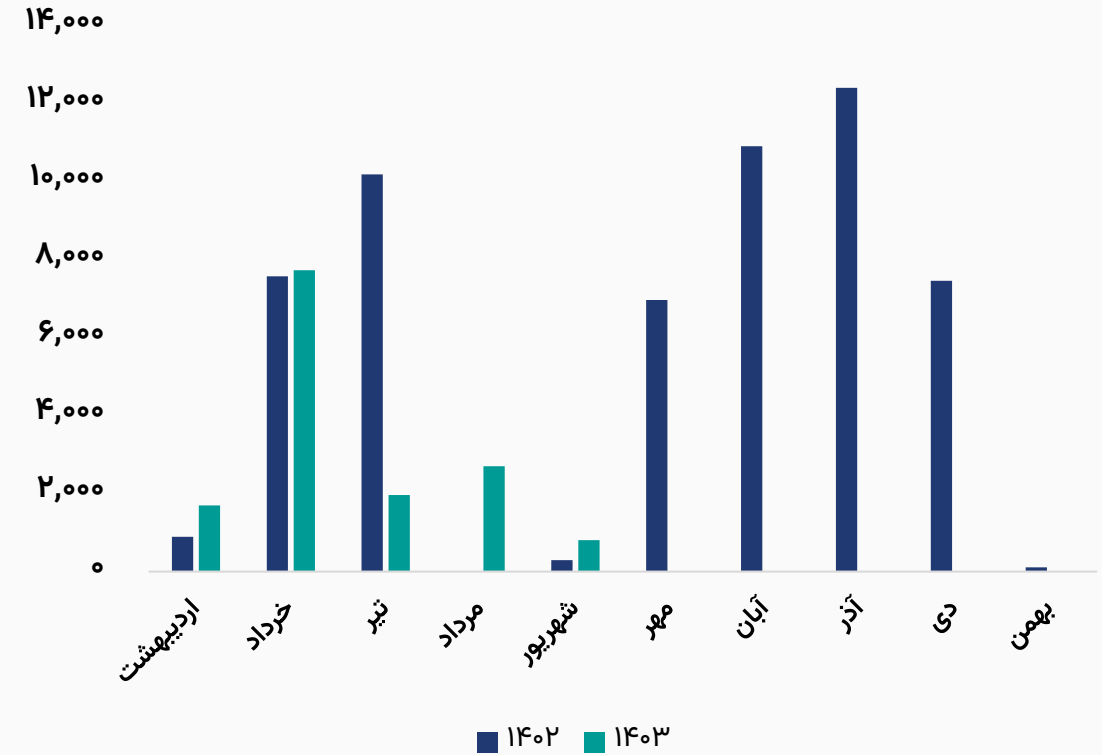


## مقدار تولید و فروش محصولات شرکت

روند مقدار تولید شکر حاصل از چغندر (تن)

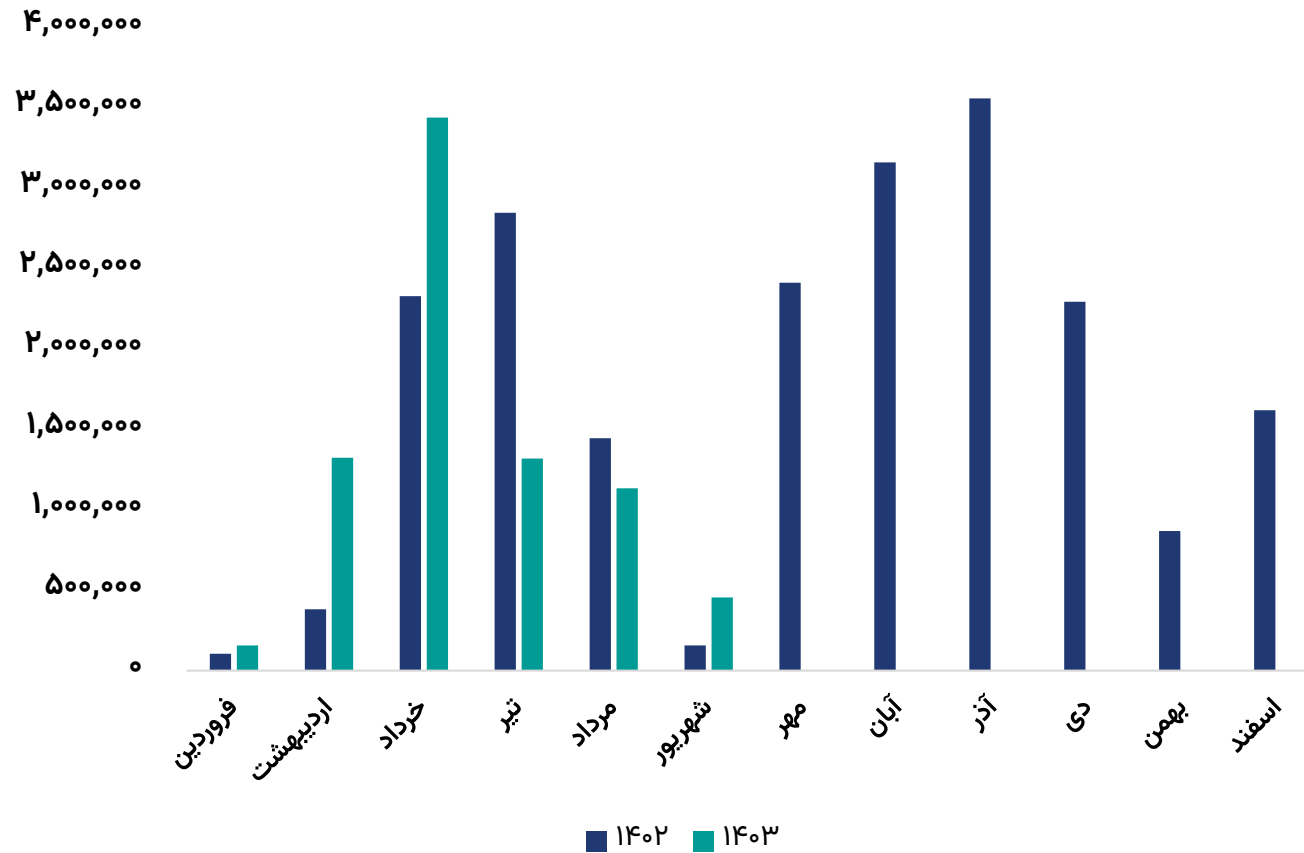


روند مقدار فروش شکر حاصل از چغندر (تن)





رند مبلغ فروش محصولات (میلیون ریال)





## مفروضات پیش بینی صورت سود و زیان

مقدار	واحد سنجش	شرح
۴۵۵,۲۷۳	تن	میزان مصرف چغندر قند سال ۱۴۰۳
۵۵,۰۰۰	تن	میزان تولید شکر از چغندر قند سال ۱۴۰۳
۱۳%	درصد	ضریب راندمان تولید شکر از چغندر ادامه سال ۱۴۰۳
۳۰%	درصد	نرخ تورم
۳۵۰,۰۰۰,۰۰۰	ریال به تن	قیمت شکر ادامه سال ۱۴۰۳
۴۶%	درصد	ضریب قیمت تفاله خشک به شکر ادامه سال ۱۴۰۳
۱۶۱,۰۰۰,۰۰۰	ریال به تن	قیمت تفاله خشک ادامه سال ۱۴۰۳
۳۹%	درصد	ضریب قیمت ملاس به شکر ادامه سال ۱۴۰۳
۱۳۶,۵۰۰,۰۰۰	ریال به تن	قیمت ملاس ادامه سال ۱۴۰۳
۱۱%	درصد	ضریب قیمت چغندر قند به شکر ادامه سال ۱۴۰۳
۳۸,۵۰۰,۰۰۰	ریال به تن	قیمت ملاس ادامه سال ۱۴۰۳







## صورت سود و زیان

شرح	۱۲ ماهه منتهی به ۱۴۰۲/۱۲	۳ ماهه منتهی به ۱۴۰۳/۰۳	کارشناسی سال مالی ۱۴۰۳/۱۲
فروش	۲۱,۱۸۴,۲۰۷	۴,۹۲۱,۰۱۶	۲۵,۱۴۳,۸۵۸
بهای تمام شده کالای فروش رفته	(۱۵,۴۶۵,۳۱۵)	(۳,۸۵۸,۲۲۴)	(۱۹,۲۲۲,۴۷۴)
سود (زیان) ناخالص	۵,۷۱۸,۸۹۲	۱,۰۶۲,۷۹۲	۵,۹۲۱,۳۸۳
سود (زیان) عملیاتی	۵,۴۲۷,۵۸۶	۹۷۹,۶۱۳	۵,۴۹۶,۷۸۲
سود (زیان) قبل از کسر مالیات	۶,۱۰۳,۷۲۳	۱,۲۴۲,۸۷۱	۶,۶۱۵,۸۹۳
سود (زیان) خالص پس از کسر مالیات	۴,۸۶۴,۵۸۲	۱,۰۱۳,۳۱۰	۵,۳۶۹,۹۶۹
سرمایه	۲,۸۴۵,۳۴۳	۲,۸۴۵,۳۴۳	۲,۸۴۵,۳۴۳
سود هر سهم پس از کسر مالیات	۱,۷۱۰	۳۵۶	۱,۸۸۷
حاشیه سود ناخالص	۲۷%	۲۲%	۲۴%

### محاسبات P/E

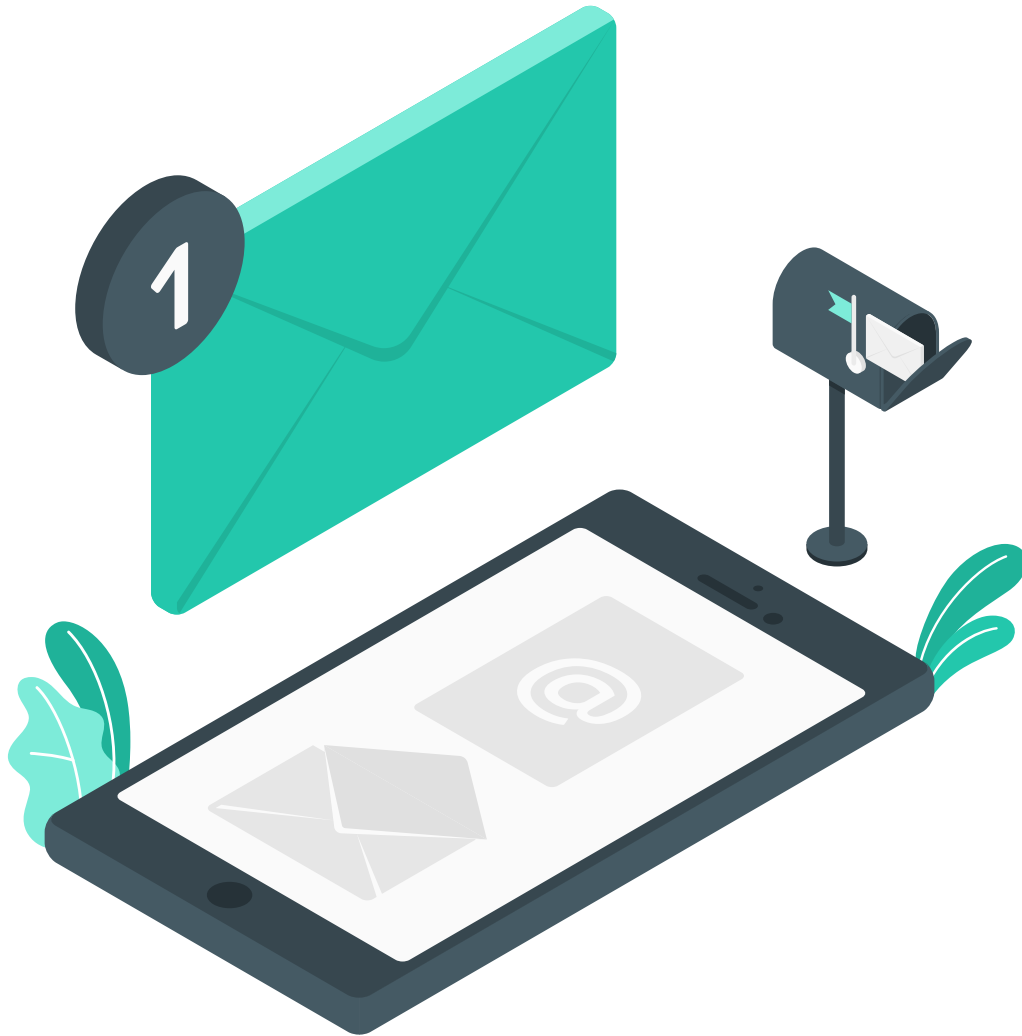
قیمت فعلی ۱۱,۴۸۰ ریال

آخرین سود تقسیمی ۱۱ درصد

P/E سال مالی ۱۴۰۳ ۶.۱



بیانیه سلب مسئولیت: گزارش حاضر به هیچ وجه توصیه‌ی خرید، فروش یا نگهداری سهام شرکت نمی‌باشد و مسئولیت استفاده از این اطلاعات با سرمایه‌گذاران می‌باشد و شرکت سبدگردان سورین در این خصوص هیچگونه مسئولیتی را بر عهده نخواهد گرفت.



[www.sorincapital.ir](http://www.sorincapital.ir)



[info@sorincapital.ir](mailto:info@sorincapital.ir)



۰۲۱۸۸۷۱۴۷۰۴-۶



<https://t.me/sorincapital>



[@Sorinhelp](https://t.me/Sorinhelp)