



شرکت سبذگردان سورین

تحلیل بنیادی شرکت فولاد هرمزگان جنوب

هرمز

آبان ۱۴۰۳



درباره شرکت سبگردان سورین

شرکت سبگردان سورین از خرداد ماه ۱۴۰۰ فعالیت خود را آغاز کرده است. این شرکت در حال حاضر مدیریت صندوق سرمایه‌گذاری سهامی بورسیران با خالص ارزش دارایی‌های ۳۰۰ میلیارد تومان و صندوق اختصاصی بازارگردان سورین با خالص ارزش دارایی‌های ۶۰ میلیارد تومان را برعهده دارد.

در ادامه اطلاعات صندوق بورسیران و نحوه سرمایه‌گذاری در این صندوق آمده است.



معرفی صندوق سهامی بورسیران



با صندوق بورسیران سرمایه خود را به صورت
تصاعدی نسبت به تورم رشد دهید

جهت سرمایه‌گذاری به آدرس زیر مراجعه فرمایید

<https://bif.irbrokersite.ir/Customer/Login>

۰۲۱۸۸۷۱۴۷۰۴-۶ ☎



صندوق سهامی بورسیران فعالیت خود را از تیرماه ۱۳۸۸ آغاز به کار کرد و یکی از قدیمی‌ترین و با سابقه‌ترین صندوق‌های سهامی بازار سرمایه می‌باشد که مدیریت این صندوق همواره در تلاش بوده است تا بازدهی این صندوق را بالاتر از شاخص کل و تورم موجود در کشور ایجاد نماید.

مدیریت این صندوق در حال حاضر بر عهده شرکت سبذگردان سورین می‌باشد و خالص ارزش دارایی‌های صندوق هم اکنون از ۳۰۰ میلیارد تومان نیز فراتر رفته است.

در افق بلندمدت، جادوی سود مرکب در صندوق بورسیران، با تحقق بازدهی بیش از ۴۴،۰۰۰ درصدی از ابتدای تأسیس تاکنون، شگفتی آفریده است.



شرکت فولاد هرمزگان در استان هرمزگان و در نزدیکی بندرعباس، در مساحتی ۹۵ هکتاری واقع شده و یکی از بزرگ‌ترین پروژه‌های فولادی ایران به شمار می‌رود. این شرکت با ظرفیت اسمی ۱.۵ میلیون تن تختال (اسلب) و تولید محصولات میانی شامل آهن اسفنجی، آهک، اکسیژن، نیتروژن و آرگون در سال، به قطب سوم فولاد کشور تبدیل شده است. این کارخانه از دستاوردهای پیشرفته صنعت فولاد بهره می‌برد و به تولید محصولات متنوع فولادی مانند تختال برای پروفیل‌سازی، لوله‌های آب و نفت، ورق‌های خودرو و لوازم خانگی مشغول است. با سرمایه‌گذاری کلان، زمینه اشتغال‌زایی پایدار برای بیش از ۹ هزار نفر فراهم شده و توسعه آن ادامه دارد.

معرفی شرکت

قیمت فعلی	۲,۵۷۴ ریال	آخرین سود تقسیمی	۵۹ درصد
ارزش بازار	۲۱.۷۵ (م.م.ه)	تعداد سهام	۸۴ میلیارد
سال مالی	۱۲/۲۹	درصد شناور	۴.۸۲ درصد

ظرفیت اسمی

تختال (اسلب)	۱,۵۰۰,۰۰۰ تن
آهن اسفنجی	۱,۶۵۰,۰۰۰ تن

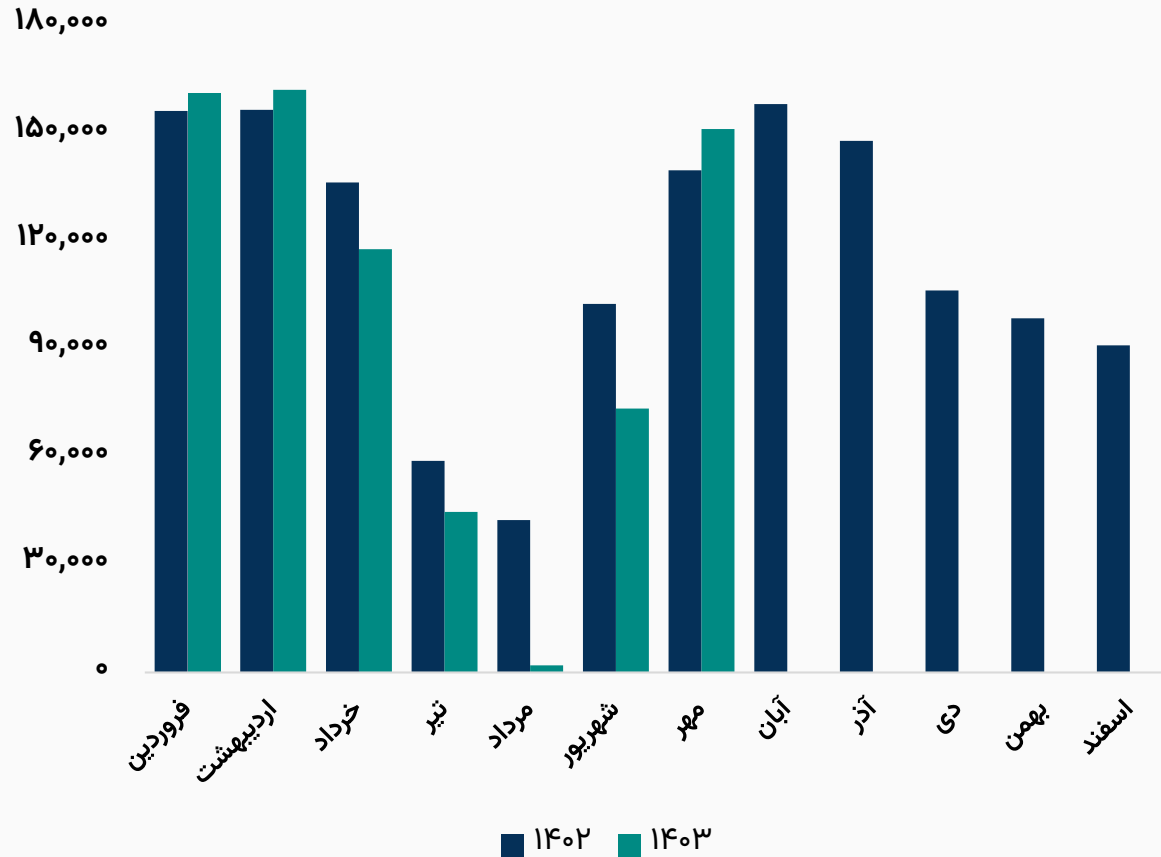
ترکیب سهامداران

نام شرکت	تعداد سهام	درصد مالکیت
فولاد مبارکه اصفهان	۷۹,۹۷۲,۷۷۴,۹۵۶	۹۵.۱۸
سایر سهامداران	۴,۰۲۷,۲۲۵,۰۴۴	۴.۸۲
تعداد کل سهام شرکت	۸۴,۰۰۰,۰۰۰,۰۰۰	۱۰۰%

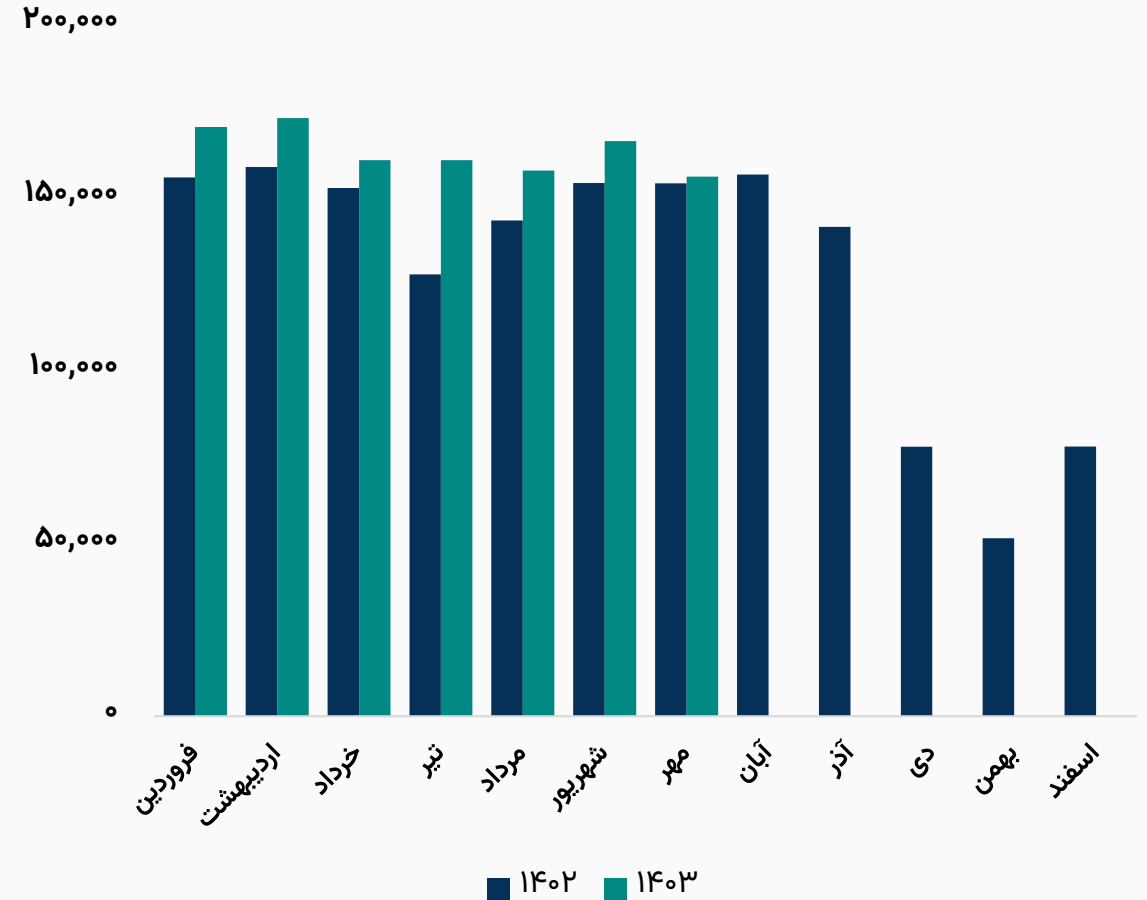


مقدار تولید محصولات شرکت

روند مقدار تولید اسلب (تن)

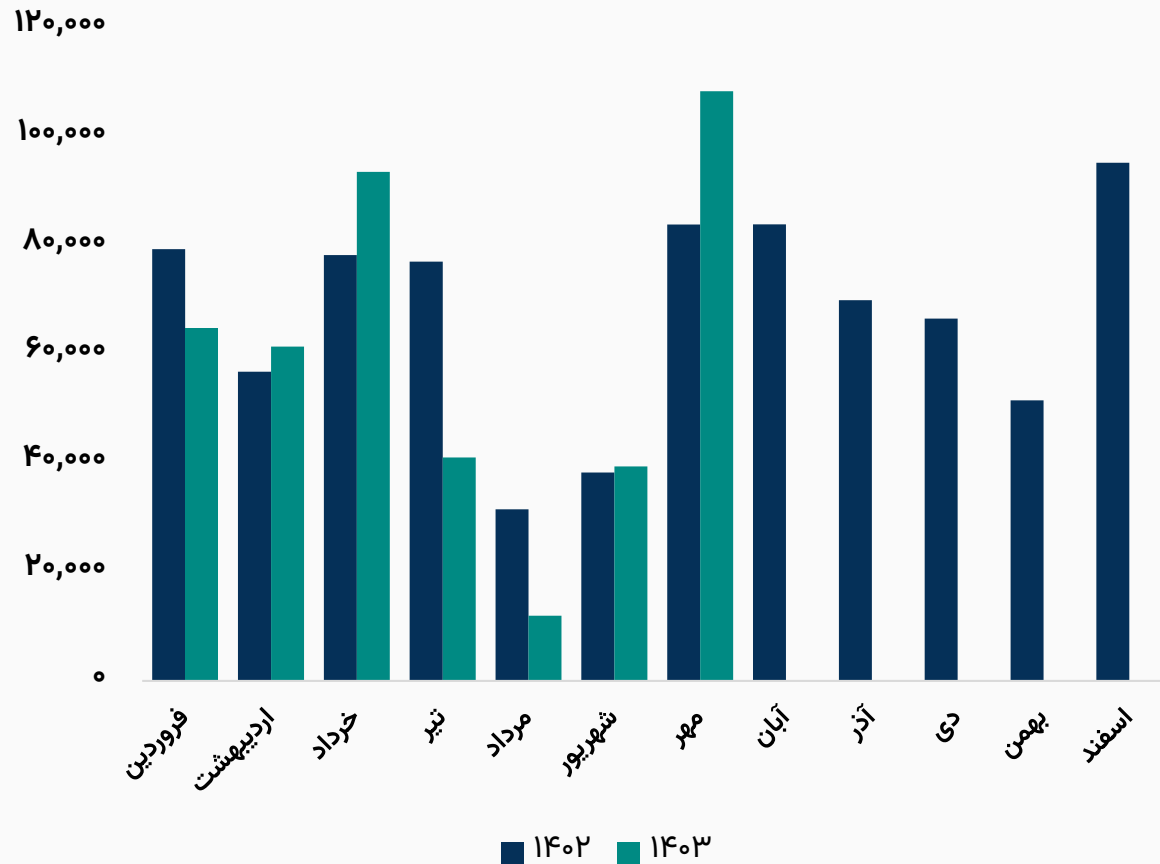


روند مقدار تولید آهن اسفنجی (تن)

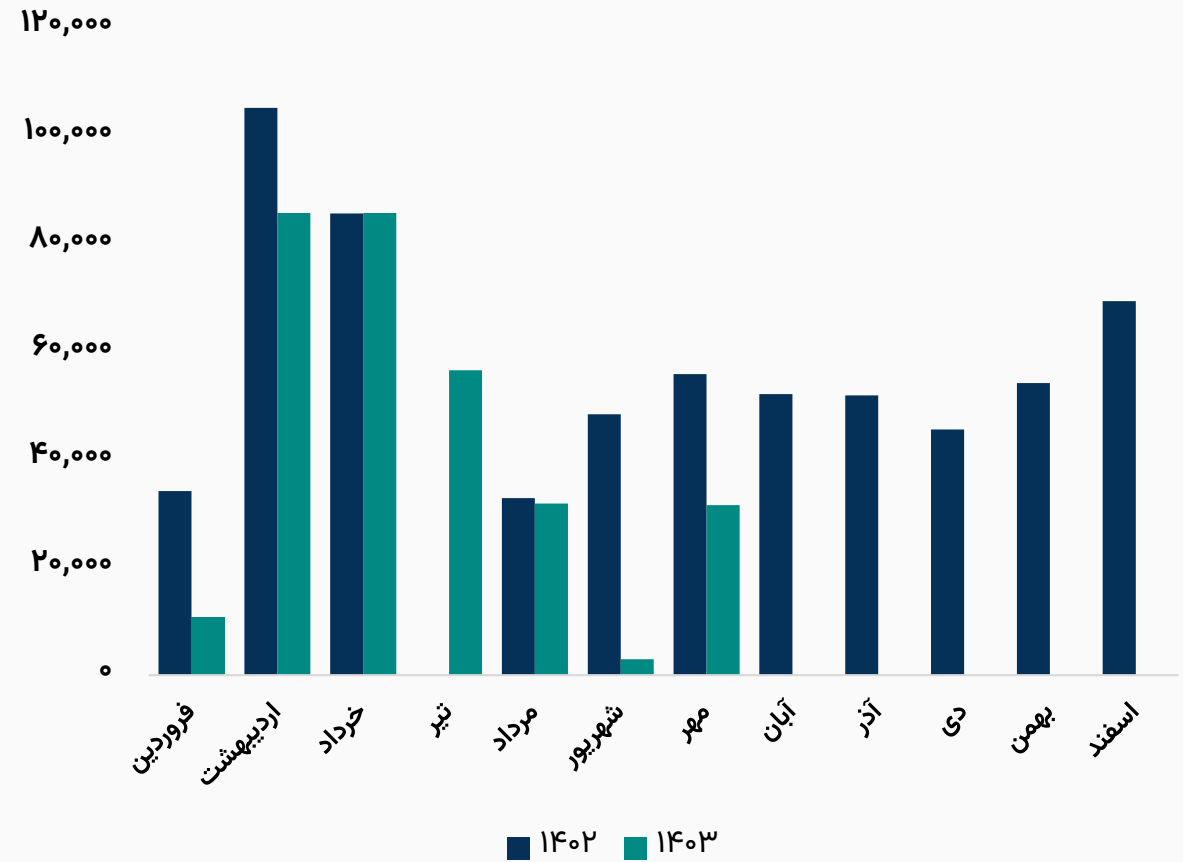




روند مقدار فروش شمش داخلی (تن)



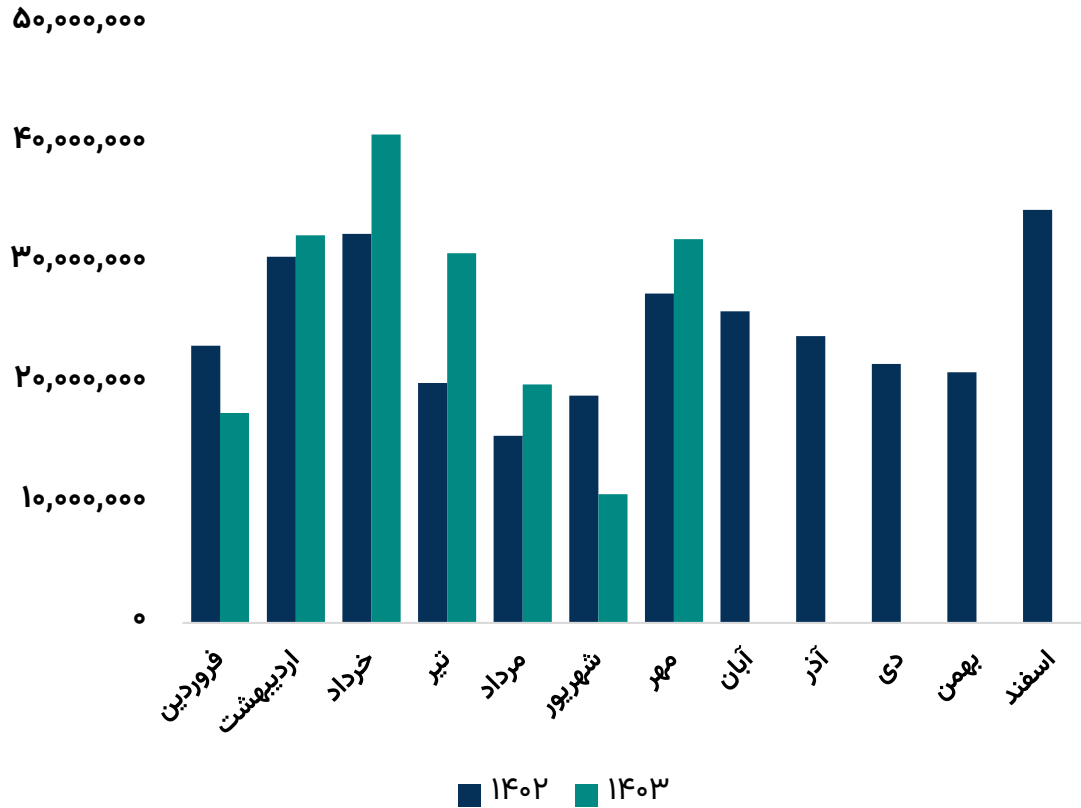
روند مقدار فروش شمش صادراتی (تن)



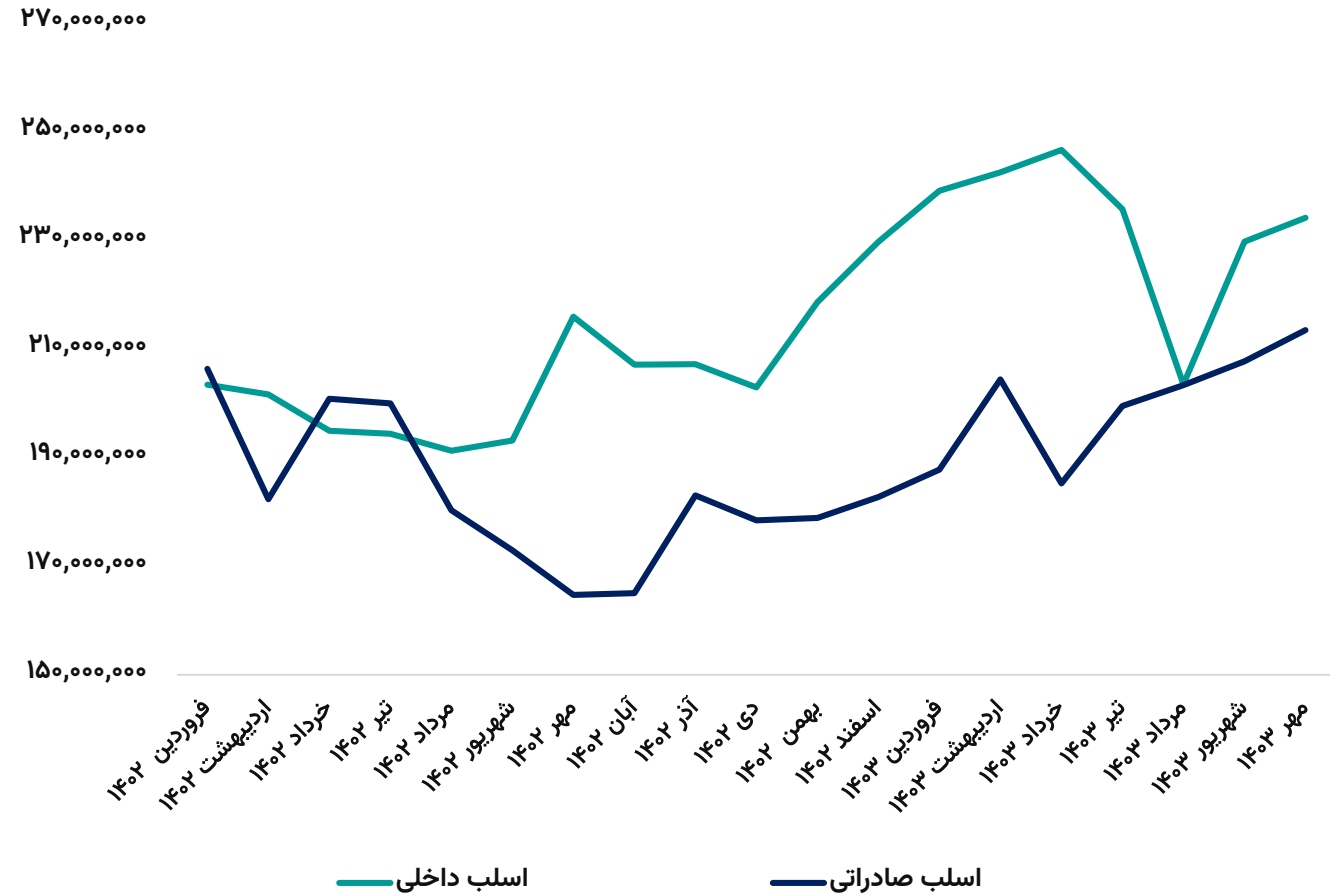


مقایسه مبلغ و نرخ فروش

رند مبلغ فروش محصولات (میلیون ریال)



رند نرخ فروش محصولات (ریال / تن)





مفروضات پیش بینی صورت سود و زیان



شرح	واحد سنجش	مقدار
میانگین نرخ دلار نیما کارشناسی ادامه سال مالی ۱۴۰۳	ریال	۵۱۰,۰۰۰
نرخ تورم	درصد	۳۰%
نرخ جهانی اسلب	دلار	۴۳۰
ضریب خرید آهن اسفنجی هرمز به شمش فخوز	درصد	۷۸%
ضریب خرید گندله هرمز به شمش فخوز	درصد	۲۶%



صورت سود و زیان

شرح	۱۲ ماهه منتهی به ۱۴۰۲/۱۲	۶ ماهه منتهی به ۱۴۰۳/۰۶	کارشناسی سال مالی ۱۴۰۳/۱۲
فروش	۲۹۴,۶۳۴,۸۶۳	۱۵۲,۱۵۱,۵۰۱	۳۵۷,۴۲۳,۲۶۴
بهای تمام شده کالای فروش رفته	(۲۳۶,۱۴۴,۴۹۴)	(۱۲۳,۴۳۵,۰۰۸)	(۲۹۴,۲۳۷,۰۴۰)
سود (زیان) ناخالص	۵۸,۴۹۰,۳۶۹	۲۸,۷۱۶,۴۹۳	۶۳,۱۸۶,۲۲۴
سود (زیان) عملیاتی	۵۰,۹۵۲,۰۱۲	۱۸,۱۳۹,۴۶۷	۴۳,۷۱۲,۲۳۰
سود (زیان) قبل از کسر مالیات	۴۳,۹۲۰,۷۵۲	۱۲,۲۴۳,۵۳۱	۳۱,۴۷۹,۸۹۲
سود (زیان) خالص پس از کسر مالیات	۳۵,۸۳۵,۶۱۶	۱۰,۵۱۱,۳۸۷	۲۷,۰۲۶,۲۹۹
سرمایه	۸۴,۰۰۰,۰۰۰	۸۴,۰۰۰,۰۰۰	۸۴,۰۰۰,۰۰۰
سود هر سهم پس از کسر مالیات	۴۲۷	۱۲۵	۳۲۲
حاشیه سود ناخالص	۲۰%	۱۹%	۱۸%

محاسبات P/E

قیمت فعلی	۲,۵۷۴ ریال
آخرین سود تقسیمی	۵۹ درصد
P/E سال مالی ۱۴۰۳	۸.۰

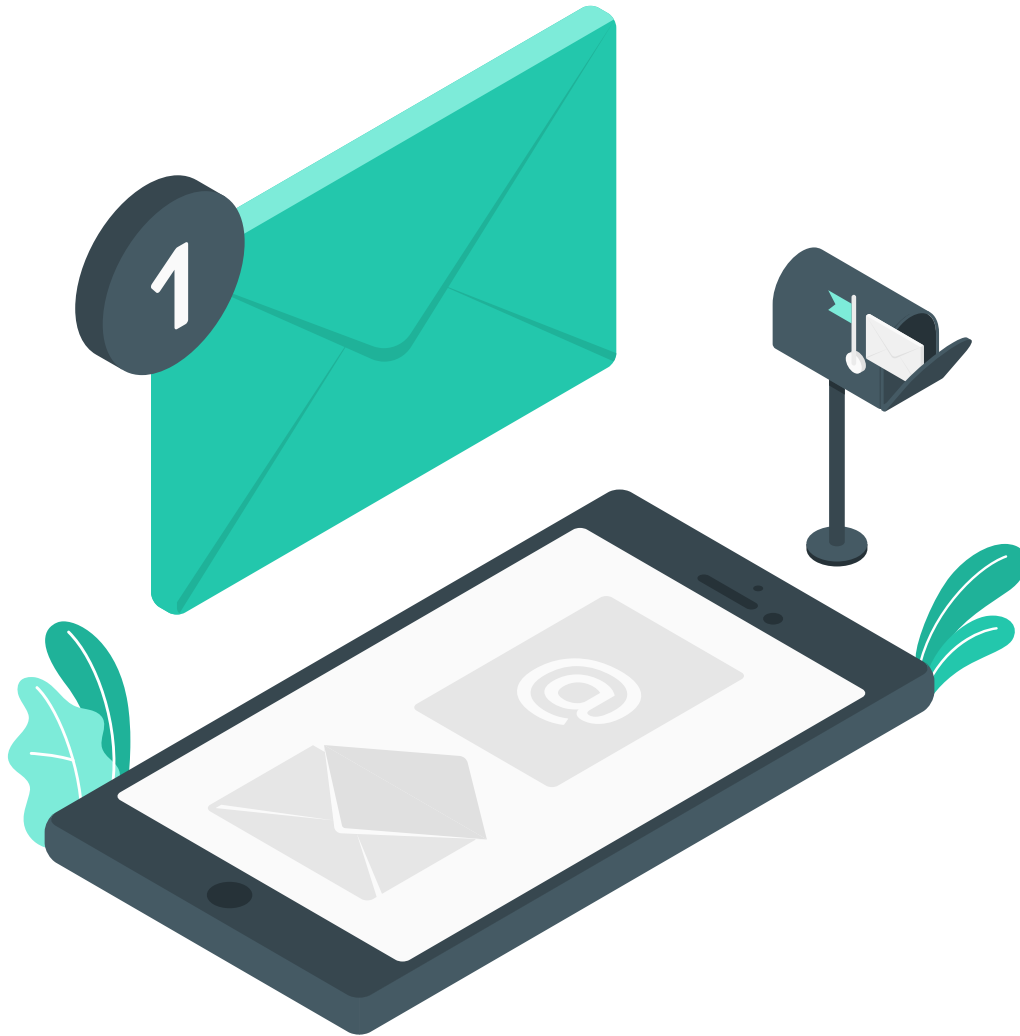
تحلیل حساسیت سود سال مالی ۱۴۰۳ براساس نرخ دلار ۱۴۰۳ و قیمت اسلب

۴۹۰	۴۷۰	۴۵۰	۴۳۰	۴۱۰	
۵۵۱	۴۶۰	۳۶۹	۲۷۹	۱۸۸	۴۹۰,۰۰۰
۶۰۵	۵۱۱	۴۱۶	۳۲۲	۲۲۷	۵۱۰,۰۰۰
۶۵۹	۵۶۱	۴۶۳	۳۶۵	۲۶۷	۵۳۰,۰۰۰
۷۱۴	۶۱۲	۵۱۰	۴۰۸	۳۰۶	۵۵۰,۰۰۰
۷۶۸	۶۶۳	۵۵۷	۴۵۱	۳۴۶	۵۷۰,۰۰۰





بیانیه سلب مسئولیت: گزارش حاضر به هیچ وجه توصیه‌ی خرید، فروش یا نگهداری سهام شرکت نمی‌باشد و مسئولیت استفاده از این اطلاعات با سرمایه‌گذاران می‌باشد و شرکت سبدگردان سورین در این خصوص هیچگونه مسئولیتی را بر عهده نخواهد گرفت.



www.sorincapital.ir



info@sorincapital.ir



۰۲۱۸۸۷۱۴۷۰۴-۶



<https://t.me/sorincapital>



[@Sorinhelp](#)