



شرکت سبذگردان سورین

تحلیل بنیادی شرکت سیمان مازندران

سمازن

آبان ۱۴۰۳



درباره شرکت سبگردان سورین

شرکت سبگردان سورین از خرداد ماه ۱۴۰۰ فعالیت خود را آغاز کرده است. این شرکت در حال حاضر مدیریت صندوق سرمایه‌گذاری سهامی بورسیران با خالص ارزش دارایی‌های ۳۰۰ میلیارد تومان و صندوق اختصاصی بازارگردان سورین با خالص ارزش دارایی‌های ۶۰ میلیارد تومان را برعهده دارد.

در ادامه اطلاعات صندوق بورسیران و نحوه سرمایه‌گذاری در این صندوق آمده است.



معرفی صندوق سهامی بورسیران



با صندوق بورسیران سرمایه خود را به صورت
تصاعدی نسبت به تورم رشد دهید

جهت سرمایه‌گذاری به آدرس زیر مراجعه فرمایید

<https://bif.irbrokersite.ir/Customer/Login>

۰۲۱۸۸۷۱۴۷۰۴-۶ ☎

صندوق سهامی بورسیران فعالیت خود را از تیرماه ۱۳۸۸ آغاز به کار کرد و یکی از قدیمی‌ترین و با سابقه‌ترین صندوق‌های سهامی بازار سرمایه می‌باشد که مدیریت این صندوق همواره در تلاش بوده است تا بازدهی این صندوق را بالاتر از شاخص کل و تورم موجود در کشور ایجاد نماید.

مدیریت این صندوق در حال حاضر بر عهده شرکت سبذگردان سورین می‌باشد و خالص ارزش دارایی‌های صندوق هم اکنون از ۳۰۰ میلیارد تومان نیز فراتر رفته است.

در افق بلندمدت، جادوی سود مرکب در صندوق بورسیران، با تحقق بازدهی بیش از ۴۴،۰۰۰ درصدی از ابتدای تأسیس تاکنون، شگفتی آفریده است.





شرکت سیمان مازندران به منظور تامین سیمان موردنیاز استان مازندران، در سال ۱۳۵۳ تاسیس شد. تولید کارخانه با ظرفیت ۶۰۰ هزار تن کلینکر و ۶۲۴ هزارتن سیمان در سال ۱۳۶۰ آغاز شد و در حال حاضر به ۲,۱۶۰,۰۰۰ تن کلینکر و ۲,۲۷۷,۰۰۰ تن سیمان در سال ارتقا یافته است. شرکت سیمان مازندران سال ۱۳۷۴ با نماد سمازن در بورس اوراق بهادار تهران در گروه صنعت سیمان، آهک پذیرفته شد.

شرکت سیمان مازندران، در زمینه تاسیس و ایجاد کارخانجات تولید سیمان و صنایع جانبی وابسته به آن فعال است. اکتشاف، استخراج و بهره‌برداری از کلیه معادن موردنیاز این صنعت، تاسیس شرکت‌های جدید یا سهام‌شدن در شرکت‌های موجود از دیگر فعالیت‌های سمازن است.

معرفی شرکت

آخرین سود تقسیمی ۱۰۰ درصد	قیمت فعلی ۲۷,۹۳۰ ریال
تعداد سهام ۲.۴۶۶ میلیارد	ارزش بازار ۶.۸۳ (م.م.ت)
درصد شناور ۲۱.۳۵ درصد	سال مالی ۰۹/۳۰

ظرفیت عملی سالانه

سیمان ۲,۲۷۷,۶۰۰ تن
کلینکر ۲,۱۶۰,۰۰۰ تن

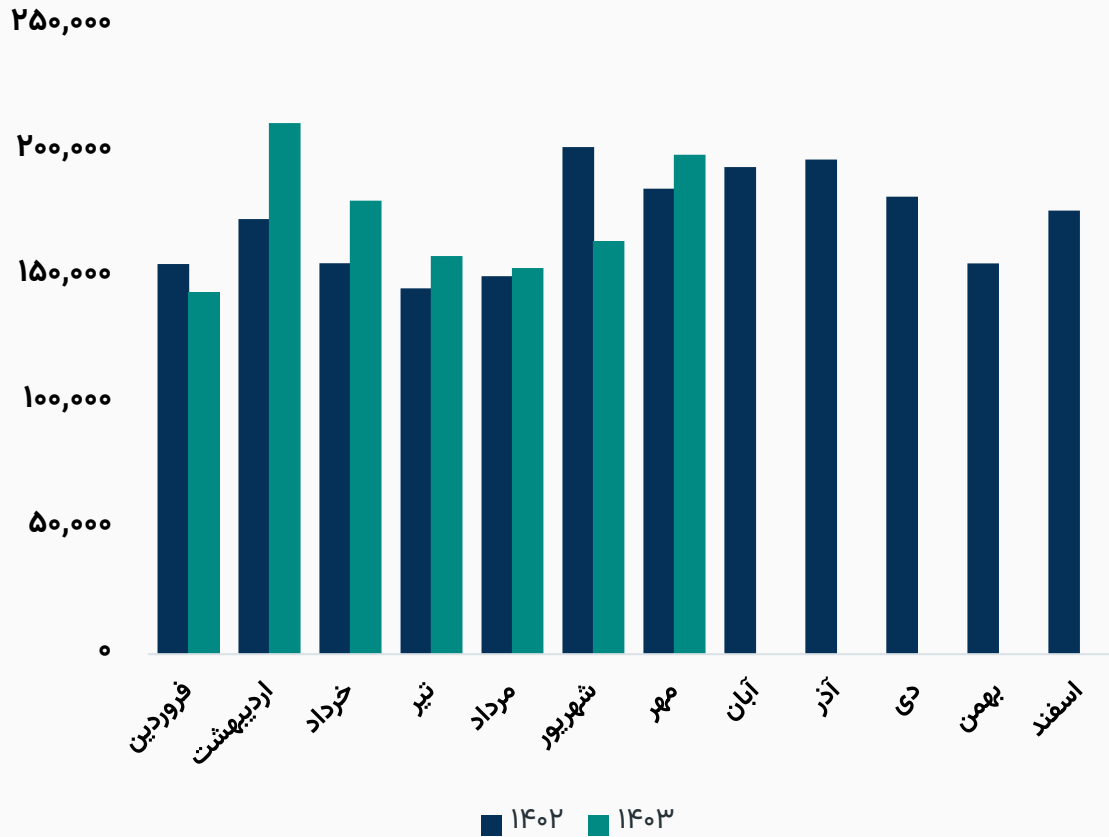


ترکیب سهامداران

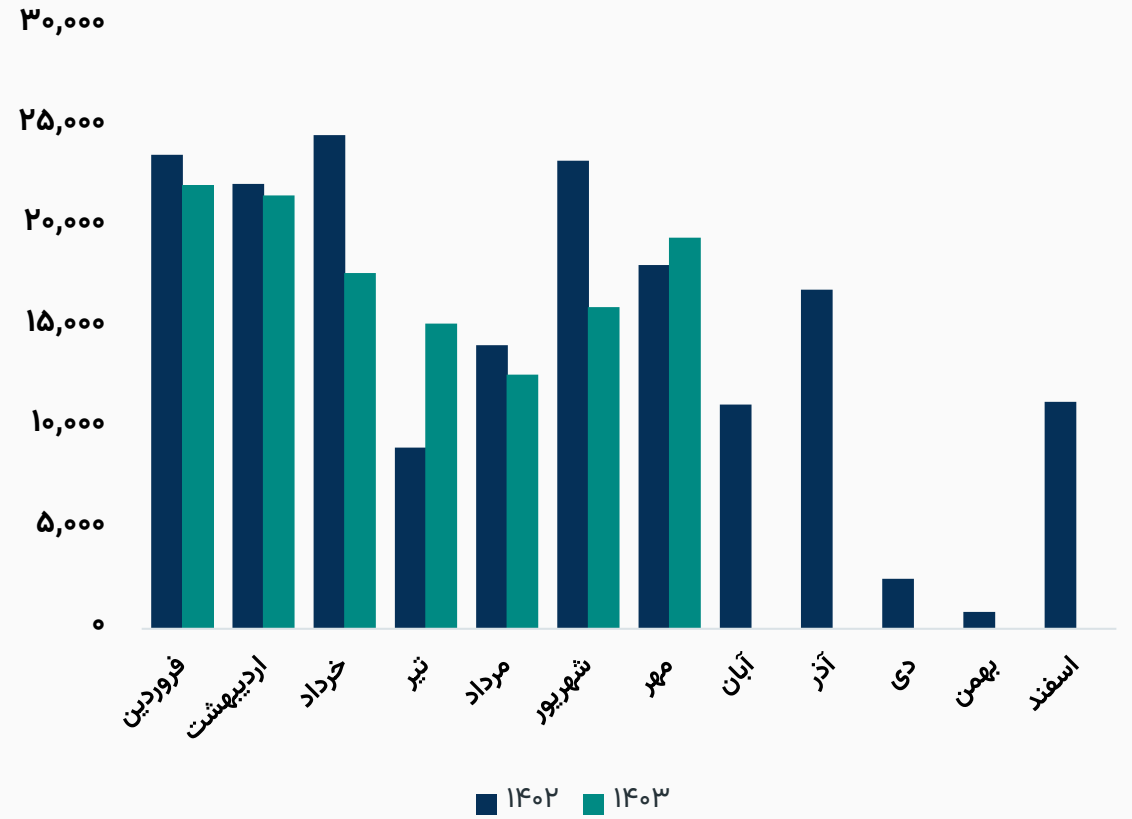
درصد مالکیت	تعداد سهام	نام شرکت
۱۹.۶۲%	۴۸۴,۰۰۱,۵۰۰	شرکت سرمایه‌گذاری و توسعه صنایع سیمان (سهامی خاص)
۱۹.۴۸%	۴۸۰,۴۹۰,۴۸۰	شرکت گروه صنایع کرمان (سهامی عام)
۱۷.۳۸%	۴۲۸,۶۲۸,۳۱۳	شرکت سیمان شمال (سهامی عام)
۸.۸۰%	۲۱۷,۱۸۳,۱۷۱	شرکت سیمان فارس و خوزستان (سهامی عام)
۲.۹۰%	۷۱,۵۹۲,۷۸۵	شرکت سیمان قائن (سهامی عام)
۲.۲۸%	۵۶,۳۹۰,۹۷۶	شرکت سیمان ارومیه (سهامی عام)
۲%	۴۹,۵۳۰,۰۰۰	شخص حقیقی
۱.۵۲%	۳۷,۶۸۲,۵۳۱	شرکت آینده سازان صنعت سیمان (سهامی خاص)
۱.۳%	۳۲,۰۷۲,۹۱۷	PRX سپد-شرک ۳۷۶۰۸ (شرک ۲۴۴۰۶)
۱.۲%	۲۹,۸۹۱,۲۶۲	صندوق سرمایه‌گذاری اختصاصی بازارگردانی توسعه ملی
۱.۱%	۲۷,۲۳۶,۳۹۴	شرکت سرمایه‌گذاری توسعه ملی (سهامی عام)
۱.۰۱%	۲۵,۰۵۲,۹۴۰	شرکت سرمایه‌گذاری آینده نگرالگوریتم (سهامی خاص)
۲۱.۳۵%	۵۲۶,۲۴۶,۷۳۱	سایر سهامداران
۱۰۰%	۲,۴۶۶,۰۰۰,۰۰۰	تعداد کل سهام شرکت



رند مقدار تولید سیمان داخلی (تن)



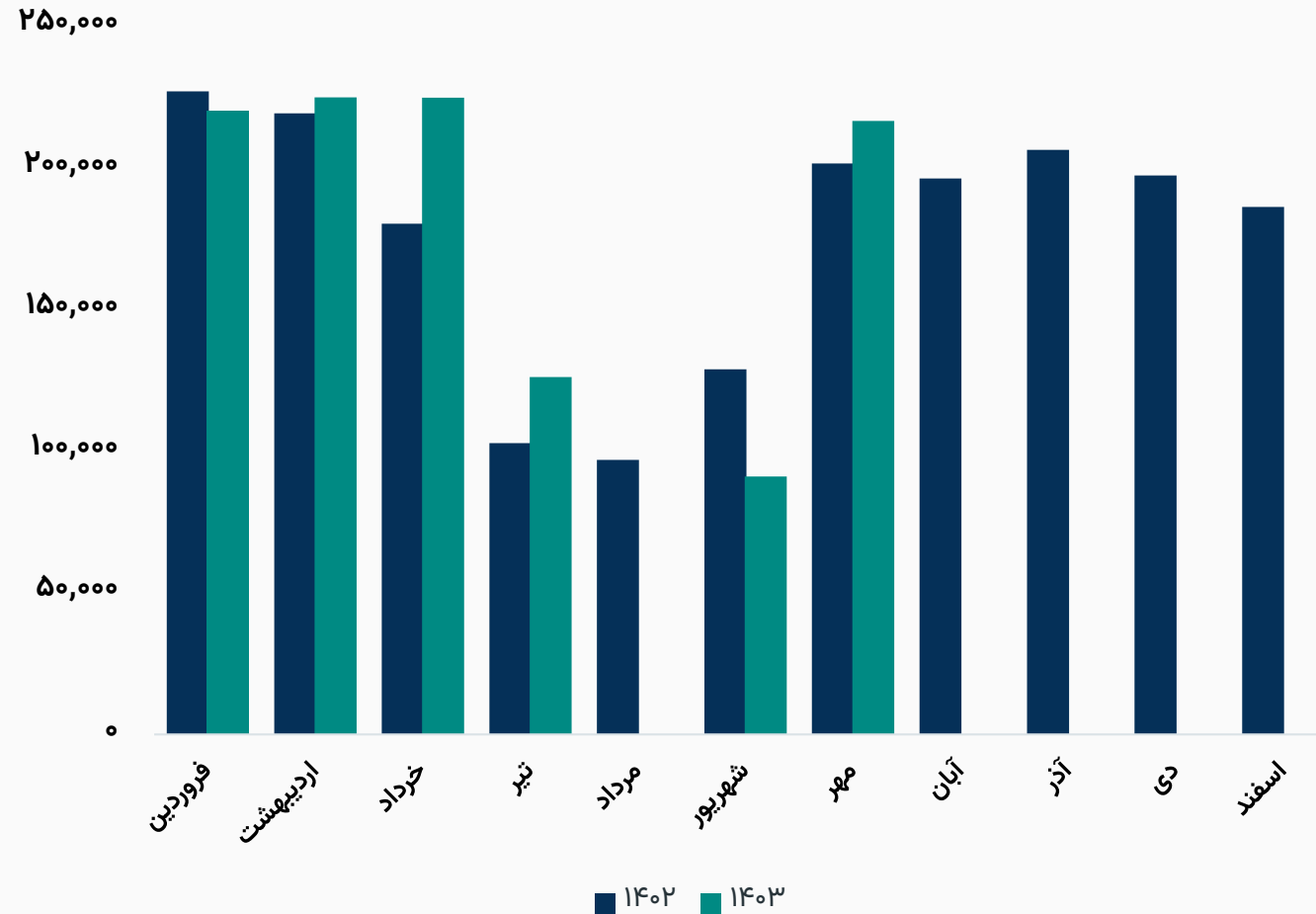
رند مقدار تولید سیمان صادراتی (تن)





مقدار تولید کلینکر صادراتی شرکت

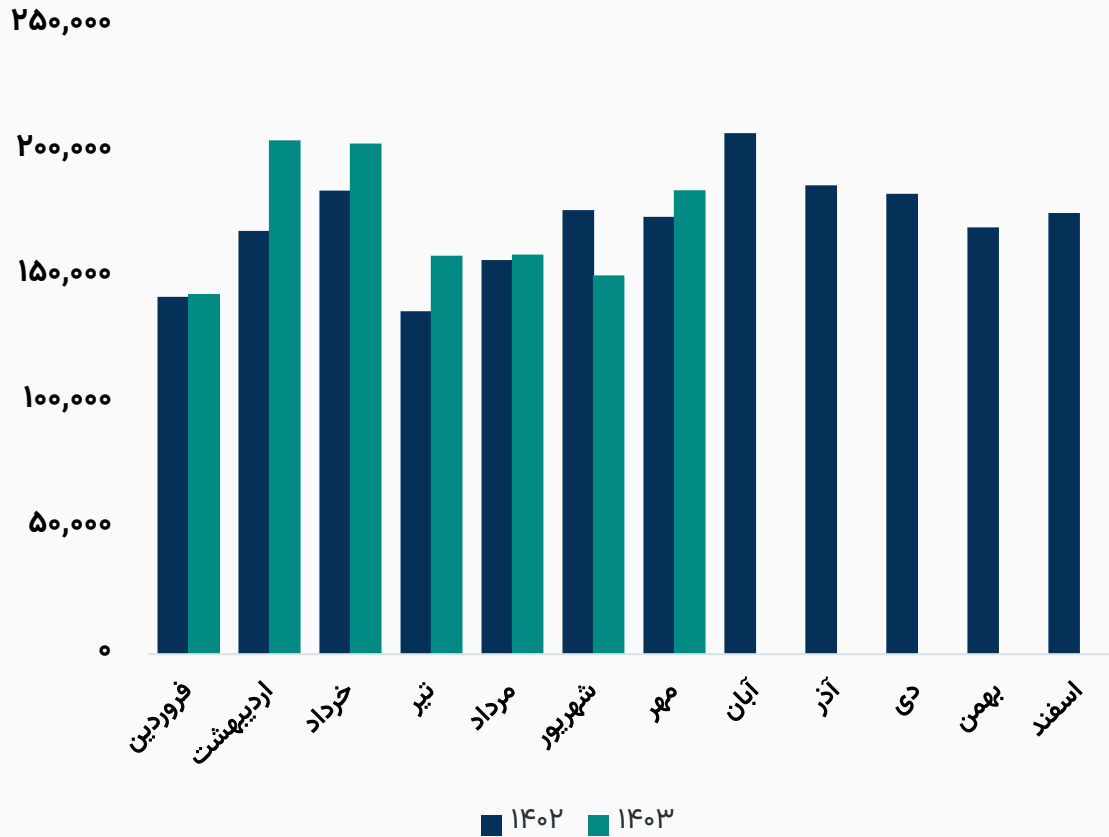
رند مقدار تولید کلینکر صادراتی (تن)



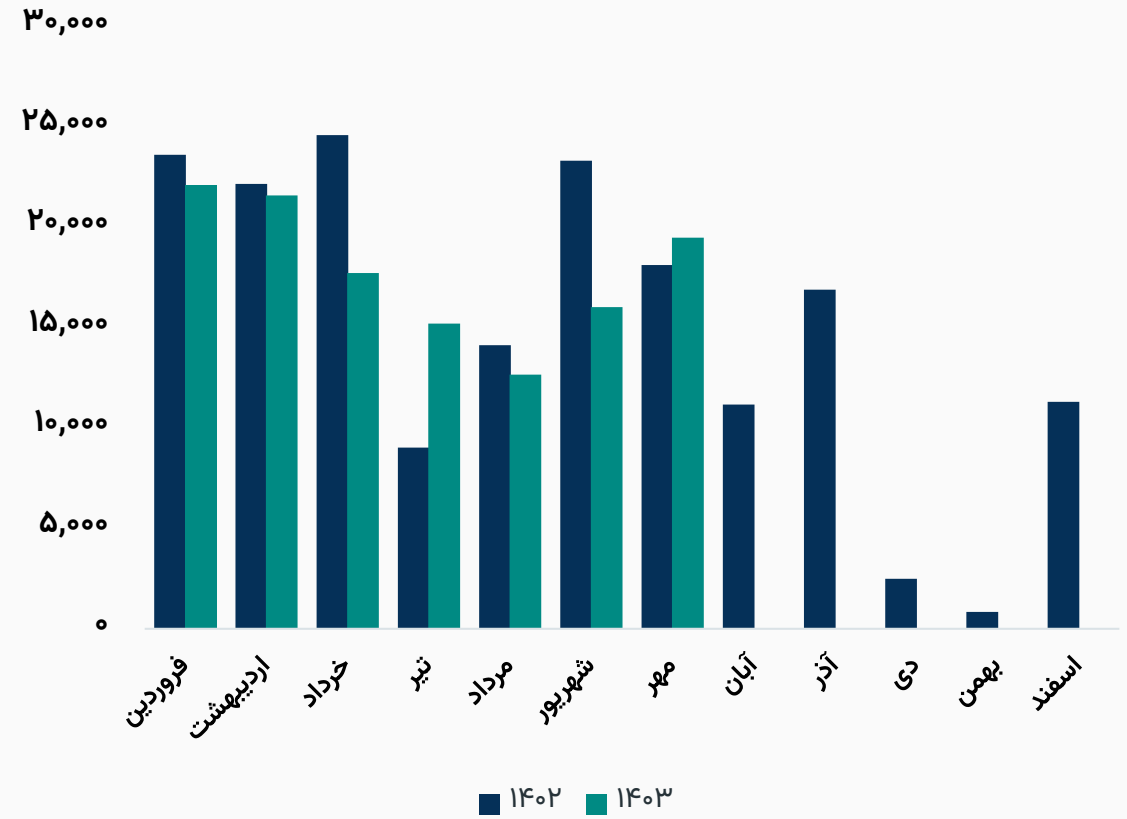


مقدار فروش سیمان شرکت

روند مقدار فروش سیمان داخلی (تن)



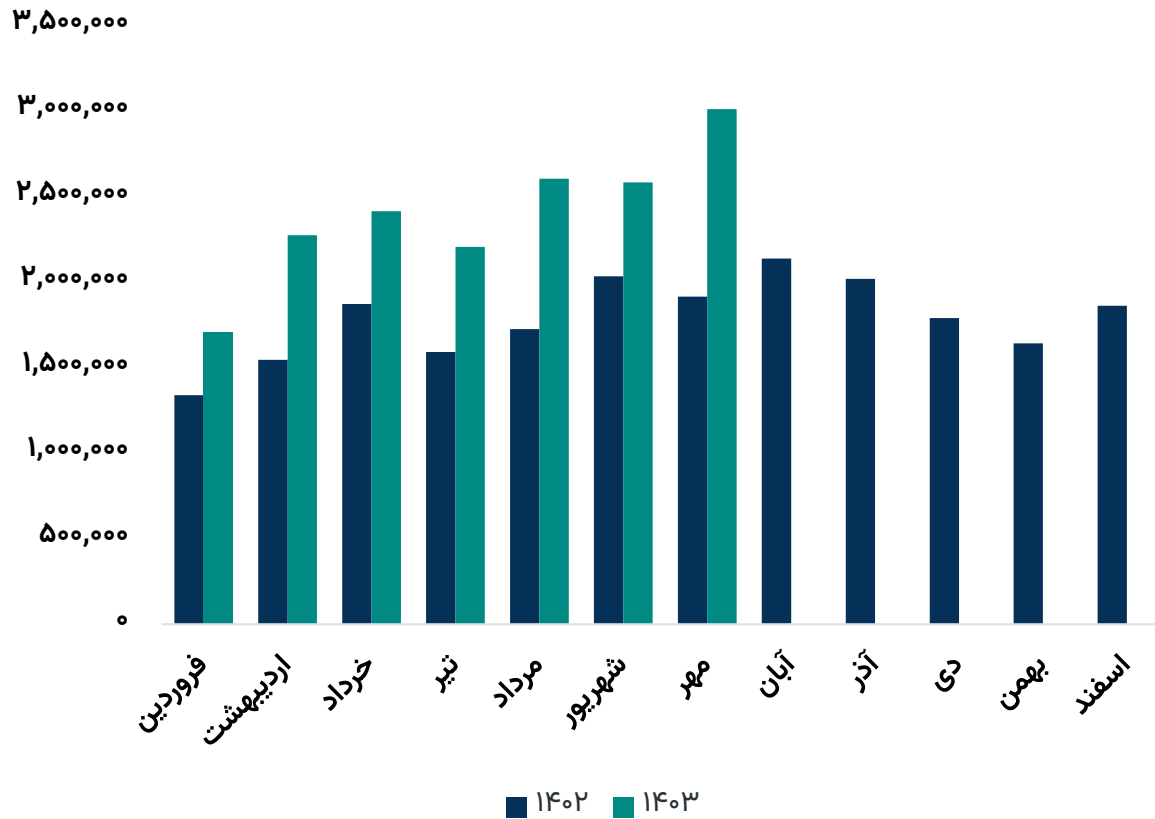
روند مقدار فروش سیمان صادراتی (تن)



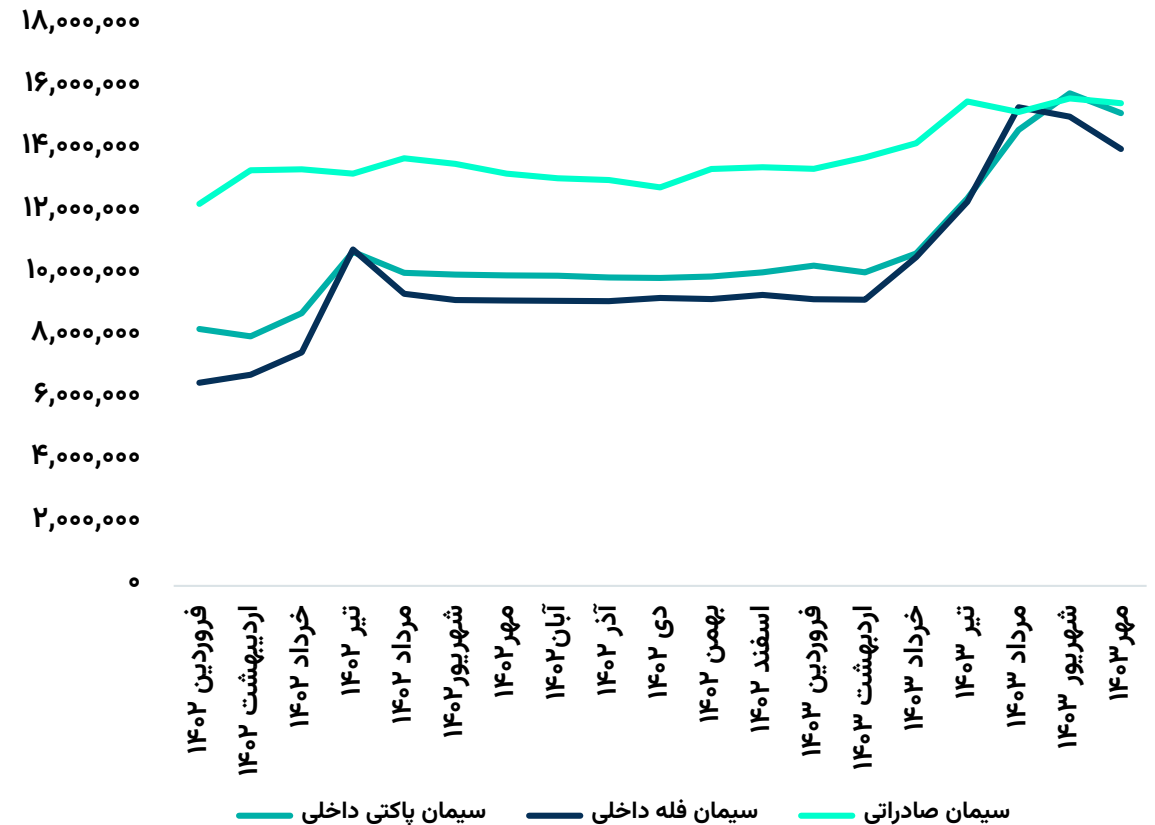


میانگین مبلغ و نرخ فروش محصولات

روند مبلغ فروش محصولات (میلیون ریال)



روند نرخ فروش محصولات (ریال / تن)





مفروضات پیش بینی صورت سود و زیان

مقدار	واحد سنجش	شرح
۵۰۰,۰۰۰	ریال	میانگین دلار نیما کارشناسی ادامه سال مالی ۱۴۰۳
۶۰۰,۰۰۰	ریال	میانگین دلار نیما کارشناسی سال مالی ۱۴۰۴
۳۰%	درصد	افزایش نرخ سیمان سال مالی ۱۴۰۴
۳۱	دلار	نرخ سیمان صادراتی
۱۵,۹۷۰,۰۰۰	ریال	نرخ فروش سیمان پاکتی سال مالی ۱۴۰۴
۱۵,۲۷۹,۰۰۰	ریال	نرخ فروش سیمان فله سال مالی ۱۴۰۴
۲,۲۴۱,۰۰۰	تن	میزان تولید و فروش سیمان سال مالی ۱۴۰۴
۳۰%	درصد	نرخ تورم
۱۶	سنت	نرخ گاز ادامه سال مالی ۱۴۰۳
۱۴	سنت	میانگین نرخ گاز سال مالی ۱۴۰۴





صورت سود و زیان

شرح	۱۲ ماهه منتهی به ۱۴۰۲/۰۹	۹ ماهه منتهی به ۱۴۰۳/۰۶	کارشناسی سال مالی ۱۴۰۳/۰۹	کارشناسی سال مالی ۱۴۰۴/۰۹
فروش	۱۹,۳۲۵,۴۰۴	۱۹,۰۸۷,۹۰۵	۲۷,۵۳۴,۷۷۶	۳۵,۶۵۴,۴۶۱
بهای تمام شده کالای فروش رفته	(۹,۵۰۷,۰۲۳)	(۱۰,۰۱۷,۸۳۷)	(۱۴,۲۵۸,۸۵۹)	(۱۸,۰۳۵,۴۱۵)
سود (زیان) ناخالص	۹,۸۱۸,۳۸۱	۹,۰۷۰,۰۶۸	۱۳,۲۷۵,۹۱۷	۱۷,۶۱۹,۰۴۶
سود (زیان) عملیاتی	۹,۱۷۱,۹۵۲	۸,۲۹۵,۷۵۳	۱۱,۹۴۹,۶۰۶	۱۵,۲۷۹,۸۵۹
سود (زیان) قبل از کسر مالیات	۱۰,۷۶۹,۳۷۲	۹,۴۶۵,۶۳۳	۱۳,۷۳۵,۰۳۷	۱۷,۰۶۵,۲۸۹
سود (زیان) خالص پس از کسر مالیات	۹,۷۱۰,۳۱۰	۸,۲۸۹,۶۱۹	۱۲,۰۲۸,۵۹۰	۱۴,۹۴۵,۰۹۱
سرمایه	۲,۴۶۶,۰۰۰	۲,۴۶۶,۰۰۰	۲,۴۶۶,۰۰۰	۲,۴۶۶,۰۰۰
سود هر سهم پس از کسر مالیات	۳,۹۳۸	۳,۳۶۲	۴,۸۷۸	۶,۰۶۰
حاشیه سود ناخالص	۵۱%	۴۸%	۴۸%	۴۹%

محاسبات P/E

قیمت فعلی ۲۷,۹۳۰ ریال

آخرین سود تقسیمی ۱۰۰ درصد

P/E سال مالی ۱۴۰۳ ۵.۷

P/E سال مالی ۱۴۰۴ ۳.۸



بیانیه سلب مسئولیت: گزارش حاضر به هیچ وجه توصیه‌ی خرید، فروش یا نگهداری سهام شرکت نمی‌باشد و مسئولیت استفاده از این اطلاعات با سرمایه‌گذاران می‌باشد و شرکت سبدگردان سورین در این خصوص هیچگونه مسئولیتی را بر عهده نخواهد گرفت.



www.sorincapital.ir



info@sorincapital.ir



۰۲۱۸۸۷۱۴۷۰۴-۶



<https://t.me/sorincapital>



[@Sorinhelp](https://t.me/Sorinhelp)