



شرکت سبذگردان سورین

تحلیل بنیادی شرکت نفت پاسارگاد

شپاس

آبان ۱۴۰۳



درباره شرکت سبذگردان سورین

شرکت سبذگردان سورین از خرداد ماه ۱۴۰۰ فعالیت خود را آغاز کرده است. این شرکت در حال حاضر مدیریت صندوق سرمایه‌گذاری سهامی بورسیران با خالص ارزش دارایی‌های ۳۰۰ میلیارد تومان و صندوق اختصاصی بازارگردان سورین با خالص ارزش دارایی‌های ۶۰ میلیارد تومان را برعهده دارد.

در ادامه اطلاعات صندوق بورسیران و نحوه سرمایه‌گذاری در این صندوق آمده است.



معرفی صندوق سهامی بورسیران



با صندوق بورسیران سرمایه خود را به صورت

تصاعدی نسبت به تورم رشد دهید

جهت سرمایه‌گذاری به آدرس زیر مراجعه فرمایید

<https://bif.irbrokersite.ir/Customer/Login>

۰۲۱۸۸۷۱۴۷۰۴-۶ ☎

صندوق سهامی بورسیران فعالیت خود را از تیرماه ۱۳۸۸ آغاز به کار کرد و یکی از قدیمی‌ترین و با سابقه‌ترین صندوق‌های سهامی بازار سرمایه می‌باشد که مدیریت این صندوق همواره در تلاش بوده است تا بازدهی این صندوق را بالاتر از شاخص کل و تورم موجود در کشور ایجاد نماید.

مدیریت این صندوق در حال حاضر بر عهده شرکت سبذگردان سورین می‌باشد و خالص ارزش دارایی‌های صندوق هم اکنون از ۳۰۰ میلیارد تومان نیز فراتر رفته است.

در افق بلندمدت، جادوی سود مرکب در صندوق بورسیران، با تحقق بازدهی بیش از ۴۴،۰۰۰ درصدی از ابتدای تأسیس تاکنون، شگفتی آفریده است.





شرکت نفت پاسارگاد در سال ۱۳۸۲ تاسیس شد و در فروردین ۱۳۸۴ به بهره‌برداری رسید. ظرفیت عملی شرکت نفت پاسارگاد تولید سالانه ۱,۳۰۰,۰۰۰ تن محصولات و فرآورده‌های نفتی است. این شرکت با نماد شپاس در تاریخ ۱۳۹۱/۰۹/۲۲ در فرابورس ایران پذیرفته شده است. در حال حاضر شرکت نفت پاسارگاد جزو واحدهای فرعی شرکت سرمایه‌گذاری نفت و گاز پتروشیمی تامین است.

موضوع اصلی فعالیت شرکت، به شرح زیر است :

- ✓ خرید، فروش، واردات و صادرات مواد اولیه و فرآورده‌های نفتی
- ✓ تولید و توزیع فرآورده‌های نفتی و اخذ و ایجاد شبکه نمایندگی در داخل و خارج کشور
- ✓ خرید و فروش خدمات صنعتی و فنی در حوزه فرآورده‌های نفتی
- ✓ ارائه خدمات آزمایشگاهی

معرفی شرکت

آخرین سود تقسیمی ۱۰۹ درصد	قیمت فعلی ۱۸,۸۶۰ ریال
تعداد سهام ۲.۴ میلیارد	ارزش بازار ۴.۵۶ (م.م.ت)
درصد شناور ۸.۷۲ درصد	سال مالی ۱۲/۲۹

ظرفیت اسمی

تولید قیر ۳,۷۳۶,۷۱۰ تن



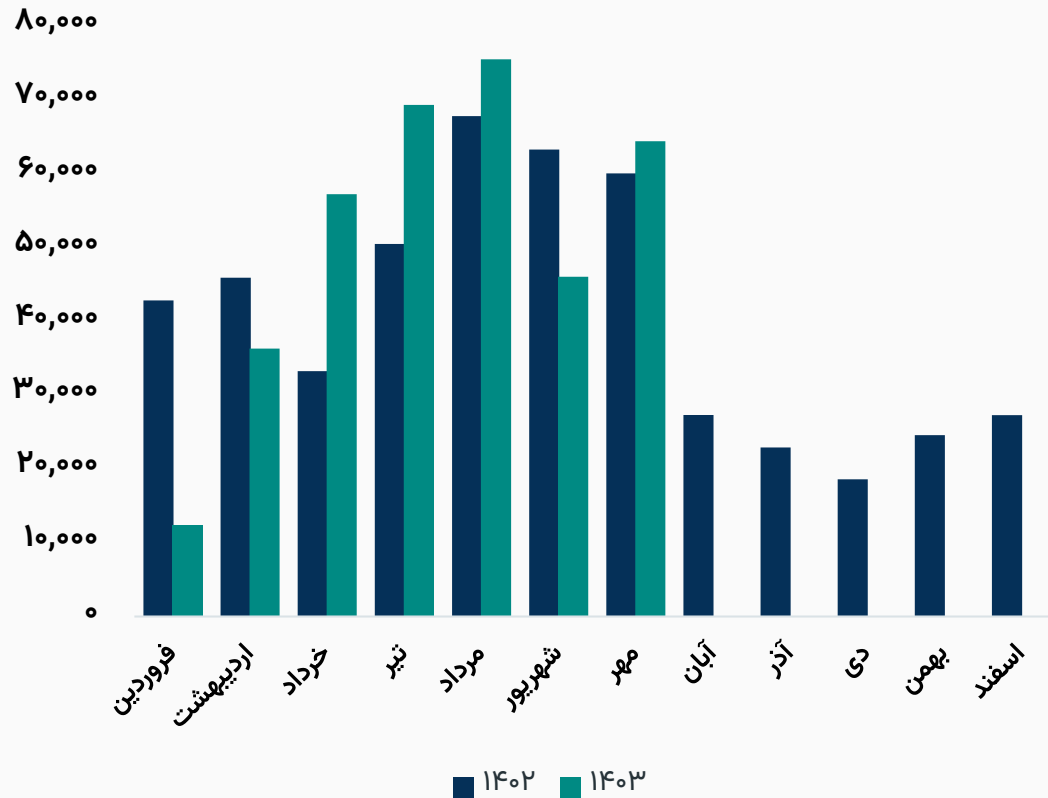
ترکیب سهامداران

درصد مالکیت	تعداد سهام	نام شرکت
۵۰ %	۱,۲۰۰,۰۰۲,۵۱۴	شرکت سرمایه گذاری نفت و گاز و پتروشیمی تامین (سهامی عام)
۴۰.۲%	۹۶۶,۶۸۰,۱۴۱	شرکت سرمایه گذاری صندوق بازنشستگی کشوری (سهامی عام)
۱%	۲۴,۰۰۰,۰۰۰	شرکت پالایش نفت تهران (سهامی عام)
۸.۷۲%	۲۰۹,۳۱۷,۳۴۵	سایر سهامداران
۱۰۰%	۲,۴۰۰,۰۰۰,۰۰۰	تعداد کل سهام شرکت

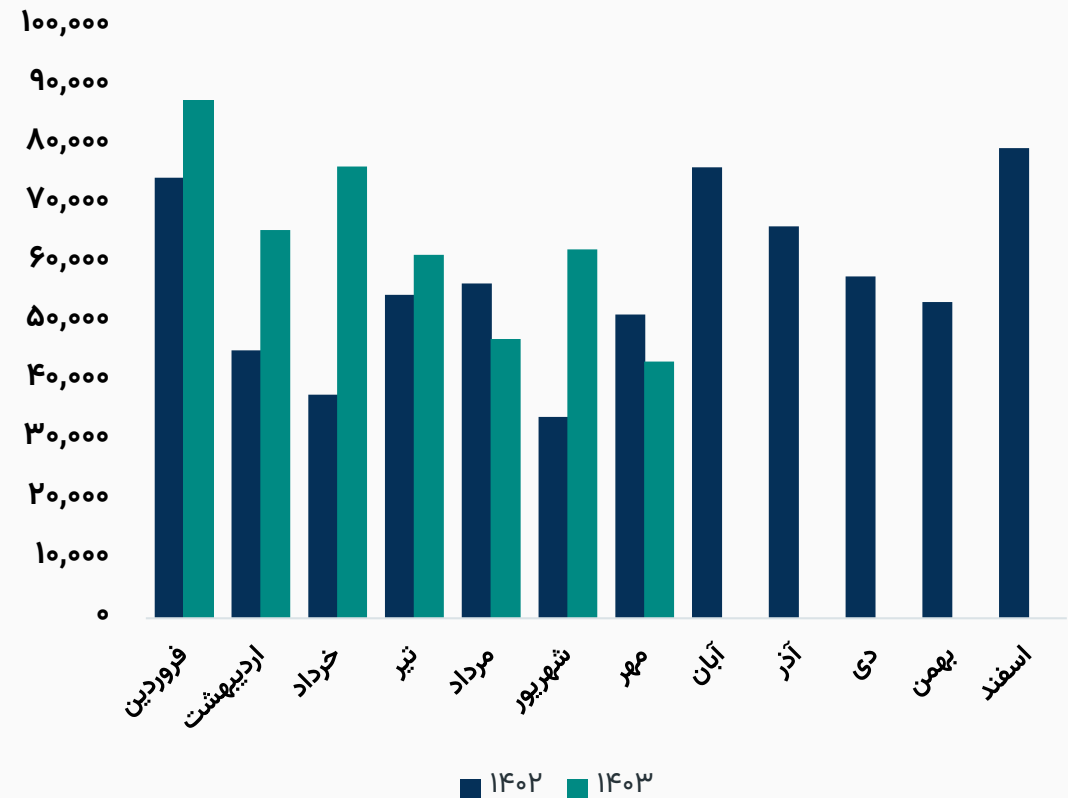


مقدار تولید محصولات شرکت

روند مقدار تولید محصولات داخلی (تن)



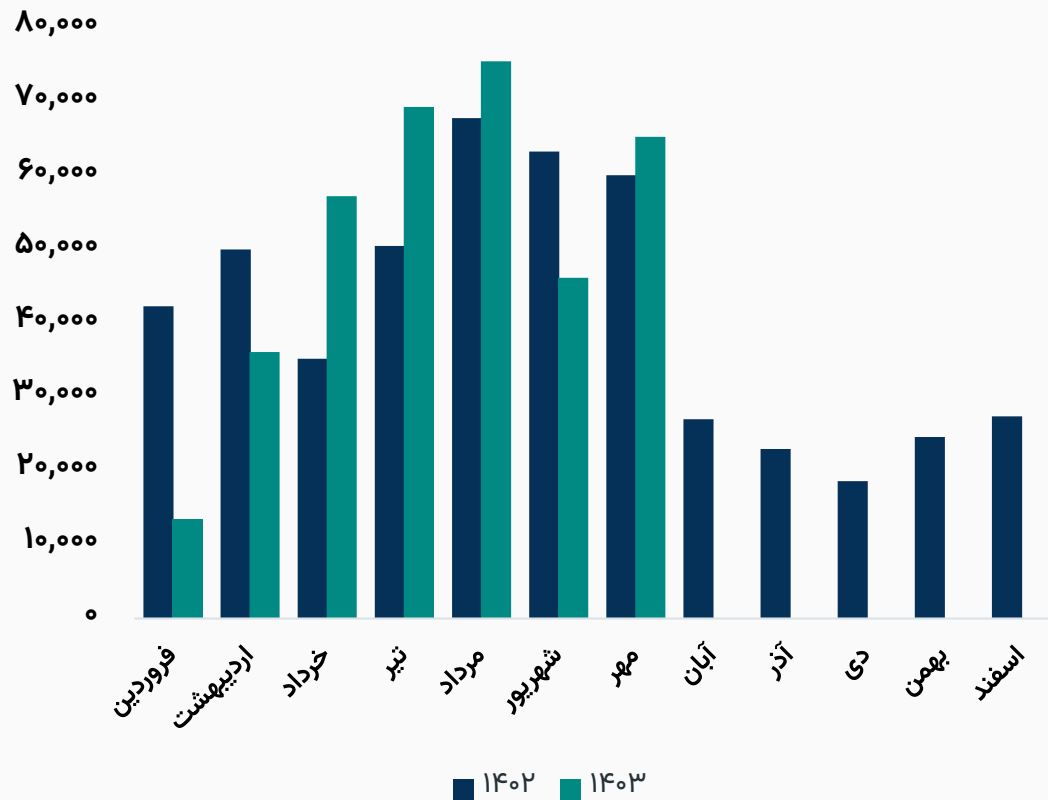
روند مقدار تولید محصولات صادراتی (تن)



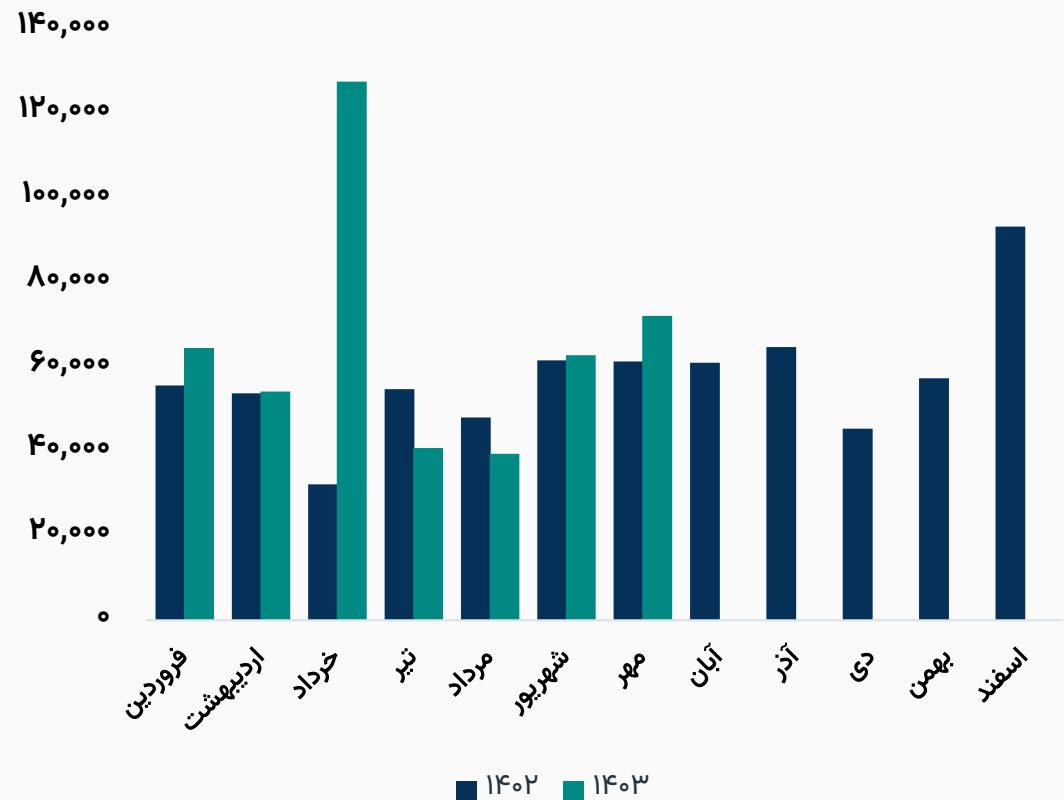


مقدار فروش محصولات شرکت

روند مقدار فروش محصولات داخلی (تن)



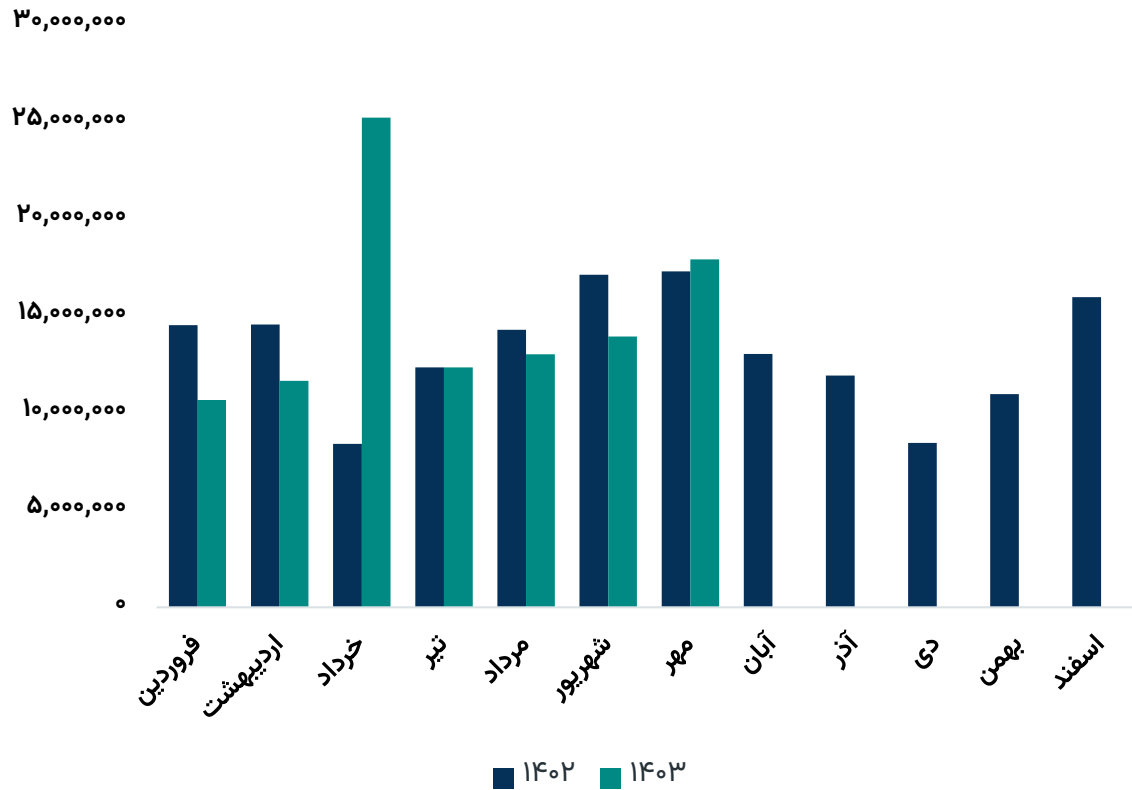
روند مقدار فروش محصولات صادراتی (تن)



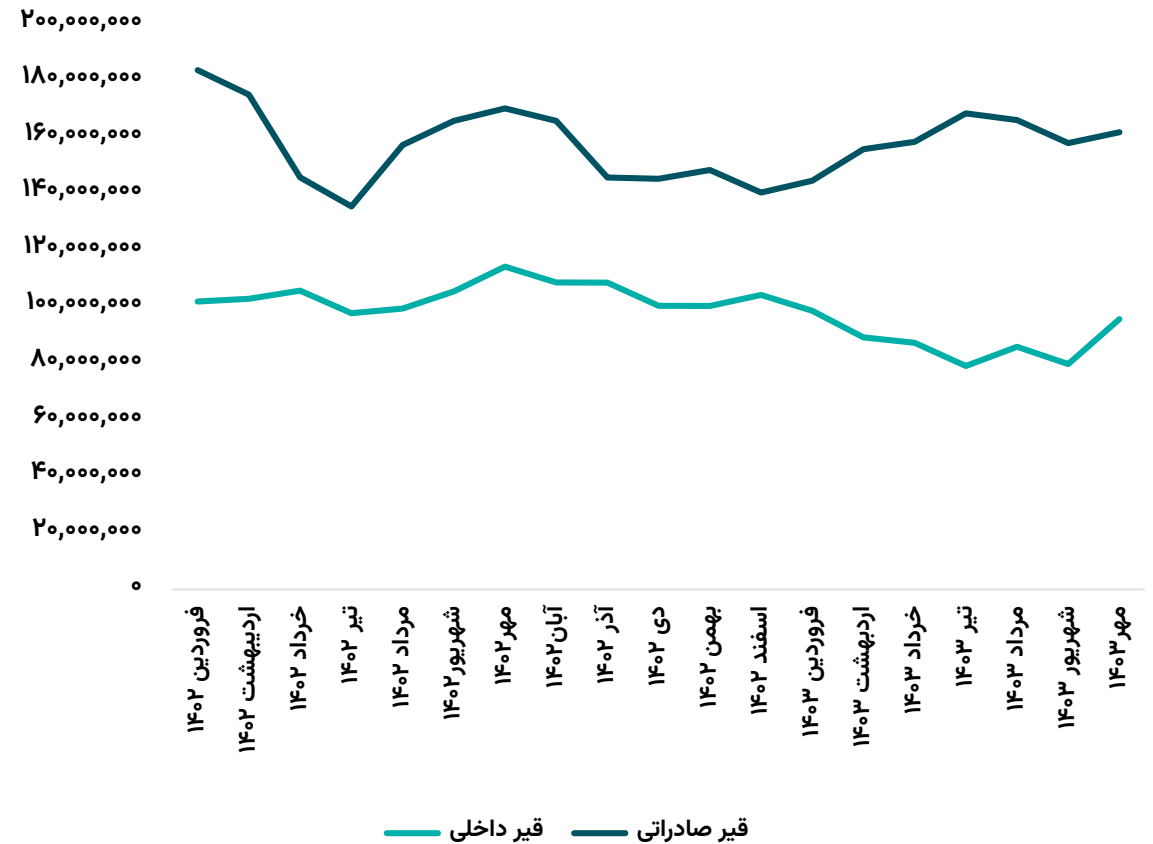


میانگین مبلغ و نرخ فروش محصولات

رند مبلغ فروش محصولات (میلیون ریال)

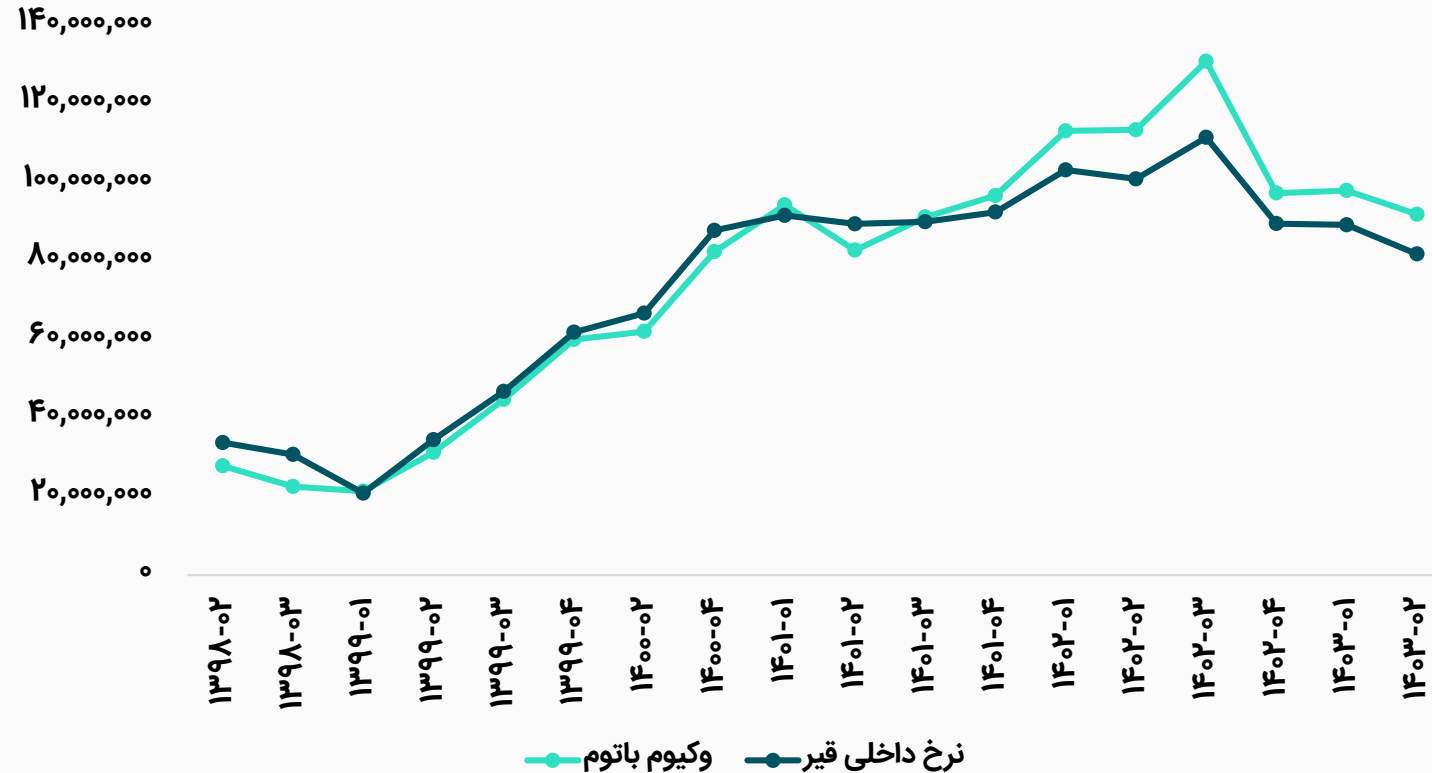


رند نرخ فروش قیر (ریال / تن)





مقایسه روند قیمتی نرخ قیر داخلی شپاس و نرخ وکیوم باتوم خریداری شده شرکت



در نمودار فوق روند قیمتی وکیوم باتوم خریداری شده و نرخ قیر داخلی شرکت مشاهده می‌گردد. به صورت حدودی تا انتهای سال ۱۴۰۰ قیمت قیر داخلی بالاتر از قیمت وکیوم باتوم بوده است اما از شروع سال ۱۴۰۱، روند افزایش قیمت وکیوم باتوم بالاتر از نرخ قیر داخلی بوده است و هم‌اکنون ضریب نرخ قیر داخلی به وکیوم باتوم در حدود ۹۰ درصد می‌باشد.



مفروضات پیش بینی صورت سود و زیان

شرح	واحد سنجش	مقدار
-----	-----------	-------

میانگین دلار نیما ادامه سال مالی ۱۴۰۳ ریال ۵۲۰,۰۰۰

نرخ تورم درصد ۳۰%

نرخ گاز سنت ۱۵

متوسط نرخ قیر صادراتی شرکت دلار ۳۴۰

نرخ وکیوم باتوم دلار ۳۲۰

نرخ قیر داخلی ادامه سال مالی ۱۴۰۳ ریال ۱۰۰,۶۶۶,۶۲۸





صورت سود و زیان

کارشناسی سال مالی ۱۴۰۳/۱۲	۳ ماهه منتهی به ۱۴۰۳/۰۳	۱۲ ماهه منتهی به ۱۴۰۲/۱۲	
۱۸۲,۵۲۳,۷۶۰	۸۶,۸۶۱,۸۵۲	۱۵۸,۱۱۳,۰۳۷	فروش
(۱۶۰,۶۶۵,۹۴۷)	(۷۳,۰۳۲,۹۶۵)	(۱۴۲,۷۱۰,۶۹۶)	بهای تمام شده کالای فروش رفته
۲۱,۸۵۷,۸۱۳	۱۳,۸۲۸,۸۸۷	۱۵,۴۰۲,۳۴۱	سود (زیان) ناخالص
۱۵,۲۵۰,۷۸۷	۸,۵۴۱,۸۴۲	۱۲,۸۳۸,۷۰۵	سود (زیان) عملیاتی
۱۰,۵۰۴,۸۷۶	۷,۱۲۹,۴۷۱	۱۰,۴۸۳,۲۲۵	سود (زیان) قبل از کسر مالیات
۸,۸۰۶,۹۶۵	۶,۱۷۸,۴۸۵	۷,۴۰۲,۲۸۳	سود (زیان) خالص پس از کسر مالیات
۲,۴۰۰,۰۰۰	۲,۴۰۰,۰۰۰	۲,۴۰۰,۰۰۰	سرمایه
۳,۶۷۰	۲,۵۷۴	۳,۰۸۴	سود هر سهم پس از کسر مالیات

محاسبات P/E	
قیمت فعلی	۱۸,۸۶۰ ریال
آخرین سود تقسیمی	۱۰۹ درصد
P/E سال مالی ۱۴۰۳	۵.۱



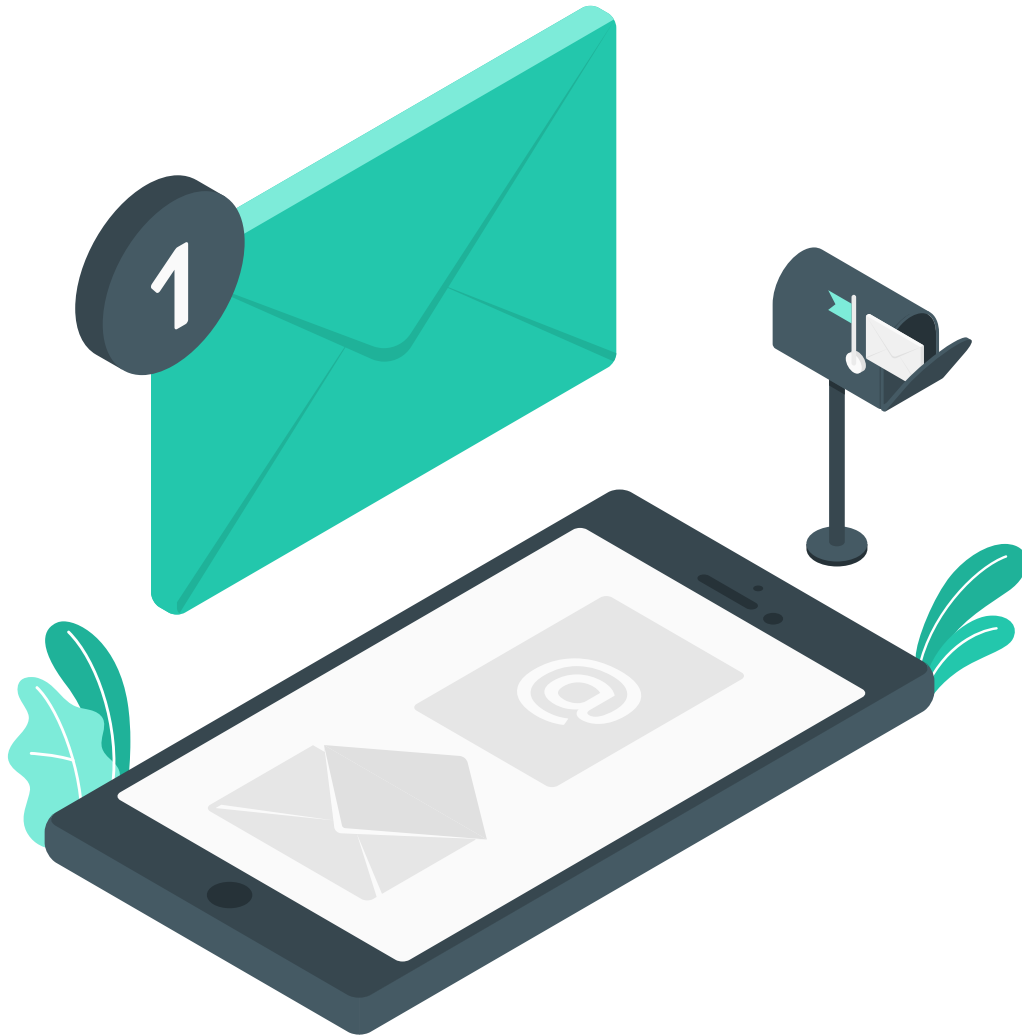
تحلیل حساسیت براساس نرخ وکیوم باتوم و نرخ دلار سال مالی ۱۴۰۳

۵۸۰,۰۰۰	۵۶۰,۰۰۰	۵۴۰,۰۰۰	۵۲۰,۰۰۰	۵۰۰,۰۰۰	
۴,۹۹۶	۴,۹۱۳	۴,۸۲۹	۴,۷۴۵	۴,۶۶۱	۳۰۰
۴,۳۹۷	۴,۳۳۳	۴,۲۷۰	۴,۲۰۷	۴,۱۴۴	۳۱۰
۳,۷۹۷	۳,۷۵۴	۳,۷۱۲	۳,۶۷۰	۳,۶۲۷	۳۲۰
۳,۱۹۷	۳,۱۷۵	۳,۱۵۳	۳,۱۳۲	۳,۱۱۰	۳۳۰
۲,۵۹۷	۲,۵۹۶	۲,۵۹۵	۲,۵۹۴	۲,۵۹۳	۳۴۰





بیانیه سلب مسئولیت: گزارش حاضر به هیچ وجه توصیه‌ی خرید، فروش یا نگهداری سهام شرکت نمی‌باشد و مسئولیت استفاده از این اطلاعات با سرمایه‌گذاران می‌باشد و شرکت سبدگردان سورین در این خصوص هیچگونه مسئولیتی را بر عهده نخواهد گرفت.



www.sorincapital.ir



info@sorincapital.ir



۰۲۱۸۸۷۱۴۷۰۴-۶



<https://t.me/sorincapital>



@Sorinhelp