



شرکت سبذگردان سورین

تحلیل بنیادی شرکت غلتک‌سازان سپاهان

فسازان

آذر ۱۴۰۳



درباره شرکت سبگردان سورین

شرکت سبگردان سورین از خرداد ماه ۱۴۰۰ فعالیت خود را آغاز کرده است. این شرکت در حال حاضر مدیریت صندوق سرمایه‌گذاری سهامی بورسیران با خالص ارزش دارایی‌های ۳۰۰ میلیارد تومان و صندوق اختصاصی بازارگردان سورین با خالص ارزش دارایی‌های ۶۰ میلیارد تومان را برعهده دارد.

در ادامه اطلاعات صندوق بورسیران و نحوه سرمایه‌گذاری در این صندوق آمده است.



معرفی صندوق سهامی بورسیران



با صندوق بورسیران سرمایه خود را به صورت
تصاعدی نسبت به تورم رشد دهید

جهت سرمایه‌گذاری به آدرس زیر مراجعه فرمایید

<https://bif.irbrokersite.ir/Customer/Login>

۰۲۱۸۸۷۱۴۷۰۴-۶ ☎



صندوق سهامی بورسیران فعالیت خود را از تیرماه ۱۳۸۸ آغاز به کار کرد و یکی از قدیمی‌ترین و با سابقه‌ترین صندوق‌های سهامی بازار سرمایه می‌باشد که مدیریت این صندوق همواره در تلاش بوده است تا بازدهی این صندوق را بالاتر از شاخص کل و تورم موجود در کشور ایجاد نماید.

مدیریت این صندوق در حال حاضر بر عهده شرکت سبذگردان سورین می‌باشد و خالص ارزش دارایی‌های صندوق هم اکنون از ۳۰۰ میلیارد تومان نیز فراتر رفته است.

در افق بلندمدت، جادوی سود مرکب در صندوق بورسیران، با تحقق بازدهی بیش از ۴۴،۰۰۰ درصدی از ابتدای تأسیس تاکنون، شگفتی آفریده است.



شرکت غلتک سازان سپاهان به عنوان یک مجموعه تخصصی و کیفی با هدف ریخته‌گری قطعات سنگین و فوق‌سنگین چدنی و فولادی، با ظرفیت تولید سالانه ۲۰ هزار تن انواع قطعات چدنی و فولادی تا وزن ۱۰۰ تن و همچنین ۱۵۰ هزار تن شمش فولادی به روش ریخته‌گری مداوم در سال ۱۳۸۸ تاسیس شد. این شرکت با بهره‌گیری از دانش روز و امکانات خود توانسته است جایگاه خوبی میان رقبا در صنعت کسب کند. شرکت غلتک سازان سپاهان تنها شرکت ریخته‌گری به روش القایی در بورس است که با نماد فسازان معامله می‌شود.

شرکت غلتک سازان سپاهان دارای سالن‌ها و فضاهای تولیدی از جمله سالن ریخته‌گری قطعات سنگین، کوره‌های ذوب، سالن ریخته‌گری پیوسته CCM، سالن تولید غلتک‌های فوق‌سنگین از جمله غلتک‌های پشتیان، سالن عملیات حرارتی کارگاه مدلسازی و ... است.

ظرفیت اسمی

۲۹۰,۰۰۰ تن

شمش

۱۴,۰۰۰ تن

قطعات

معرفی شرکت

۴۰ درصد

آخرین سود تقسیمی

۳,۸۰۳ ریال

قیمت فعلی

۴ میلیارد

تعداد سهام

۱.۵۲ (م.ه)

ارزش بازار

۳۰.۵۵ درصد

درصد شناور

۱۲/۲۹

سال مالی

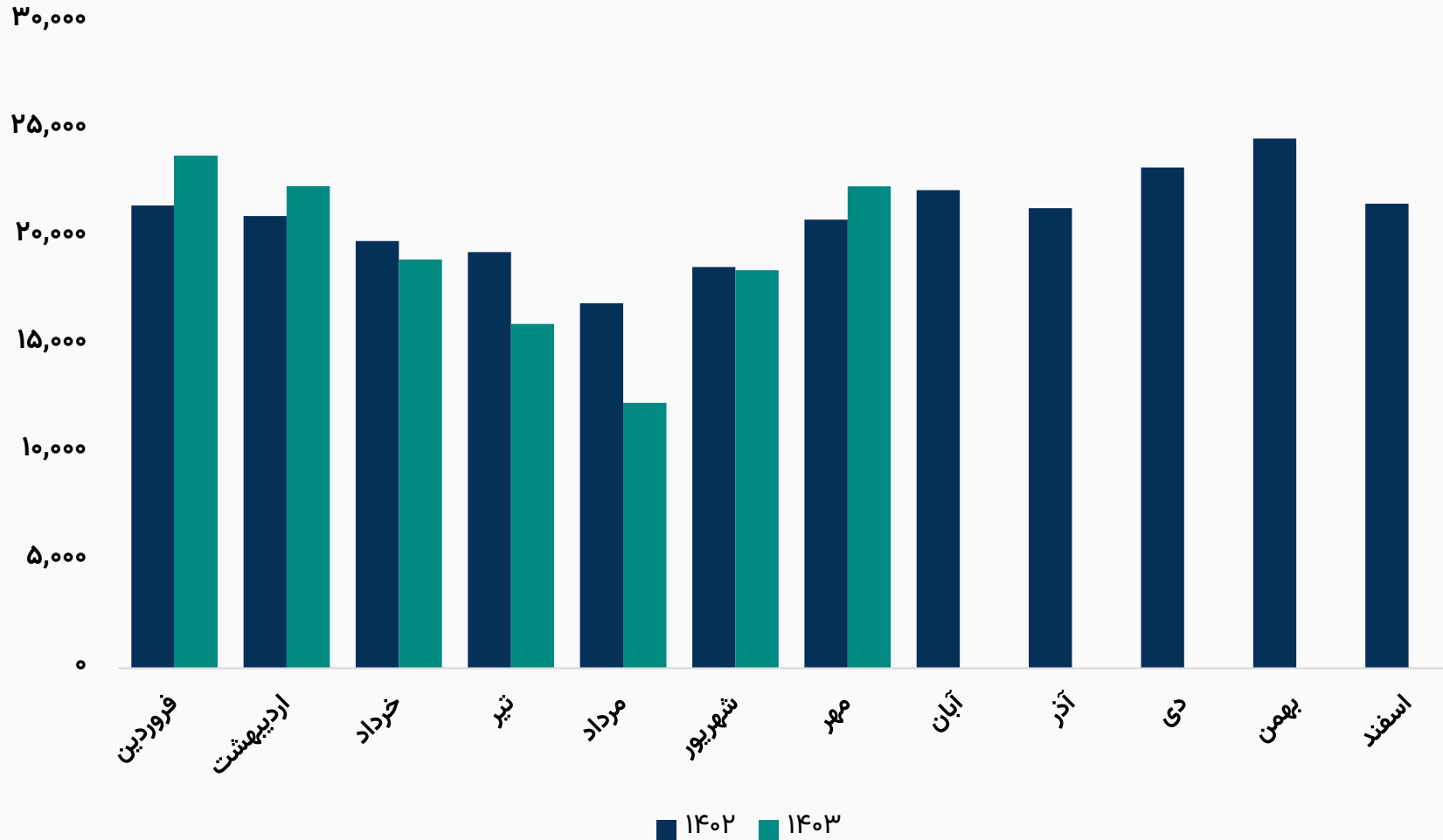


ترکیب سهامداران

درصد مالکیت	تعداد سهام	نام شرکت
۵۶.۷۲%	۲,۲۶۸,۸۴۱,۷۳۱	شرکت تولیدی چدن سازان (سهامی عام)
۱.۷۹%	۷۱,۶۱۸,۷۲۵	شرکت بیمه کارآفرین
۱.۶۲%	۶۴,۹۳۸,۹۱۷	صندوق سرمایه گذاری بخشی صنایع مفید
۱.۶۲%	۶۴,۴۸۲,۰۶۰	صندوق سرمایه گذاری اختصاصی بازارگردانی اکسیروسودا BFM
۱.۴۹%	۵۹,۵۸۰,۱۹۲	صندوق سرمایه گذاری لوتوس پارسیان
۶.۲۲%	۲۴۸,۷۳۷,۶۹۲	اشخاص حقیقی
۳۰.۵۵%	۱,۲۲۱,۸۰۰,۶۸۳	سایر سهامداران
۱۰۰%	۴,۰۰۰,۰۰۰,۰۰۰	تعداد کل سهام شرکت



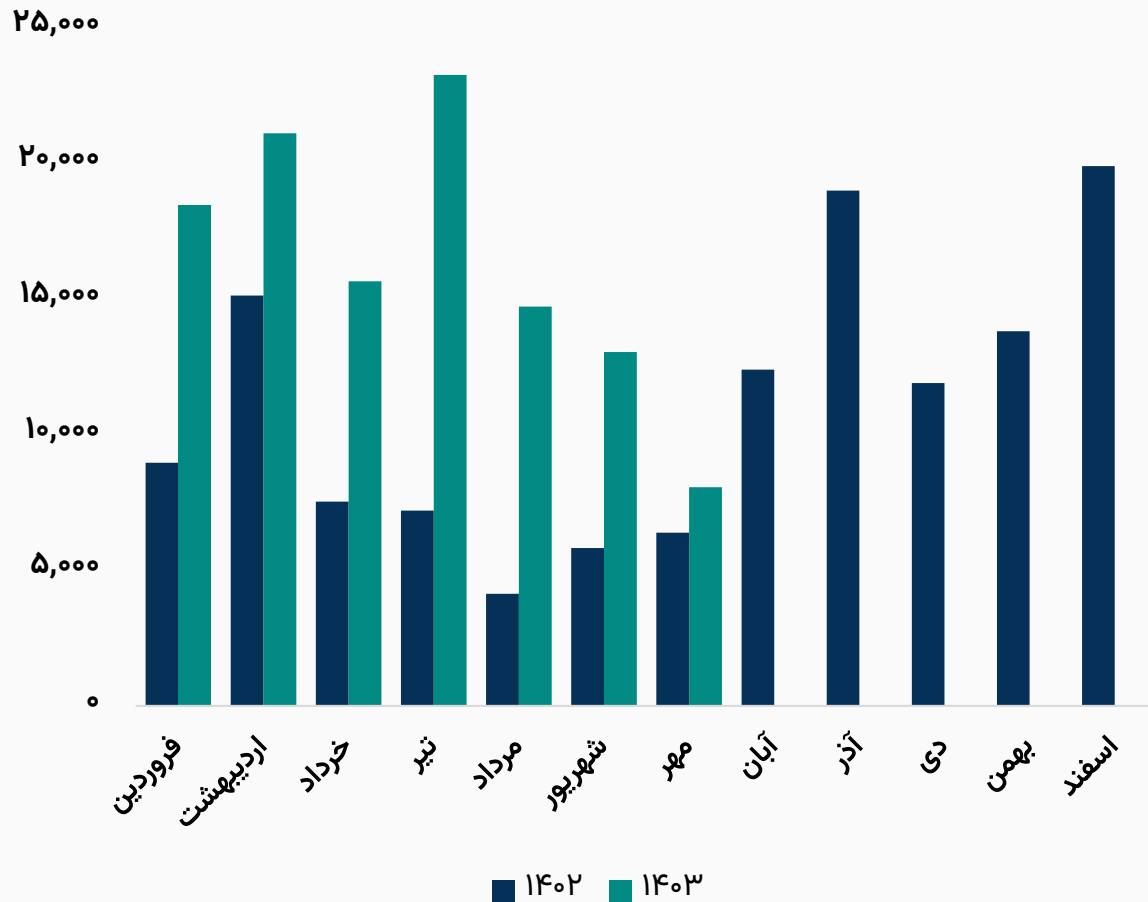
رند مقدار تولید شمش (تن)



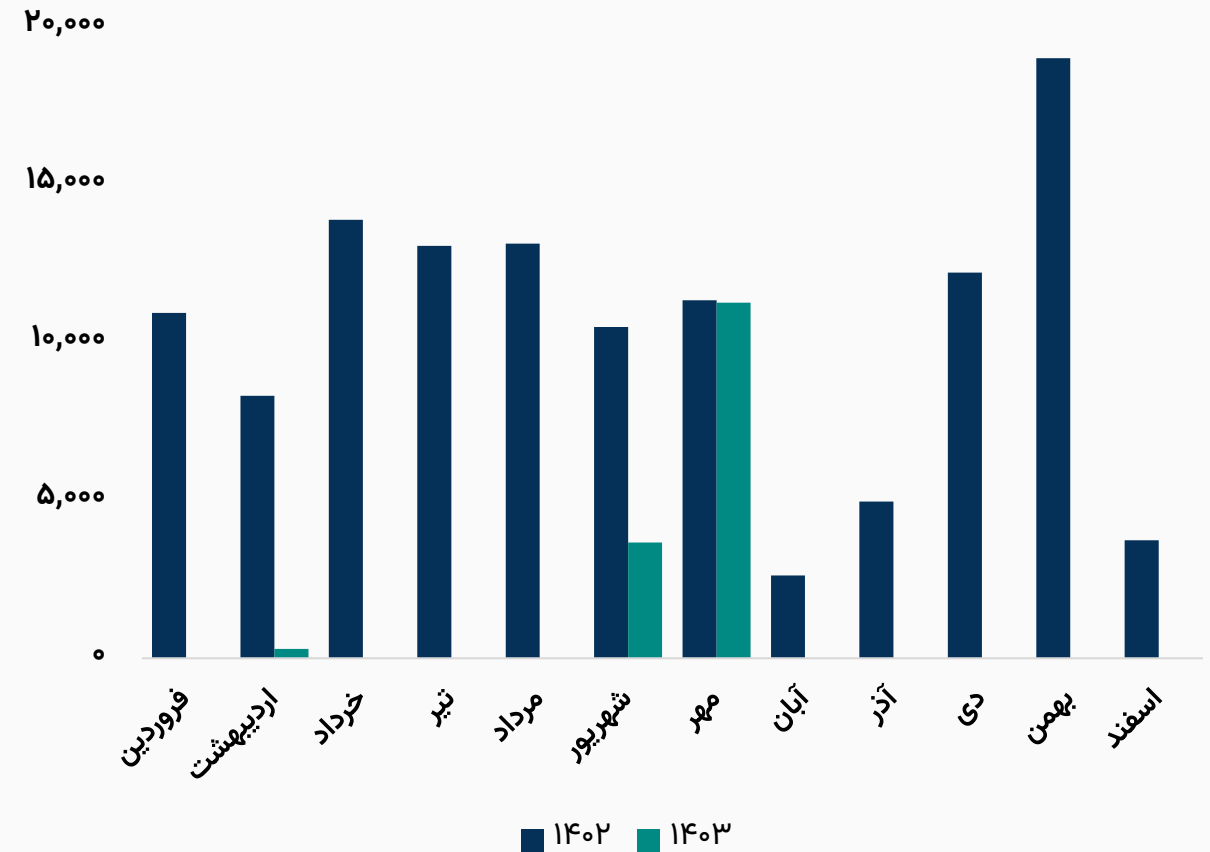


مقدار فروش محصولات شرکت

روند مقدار فروش شمش داخلی (تن)



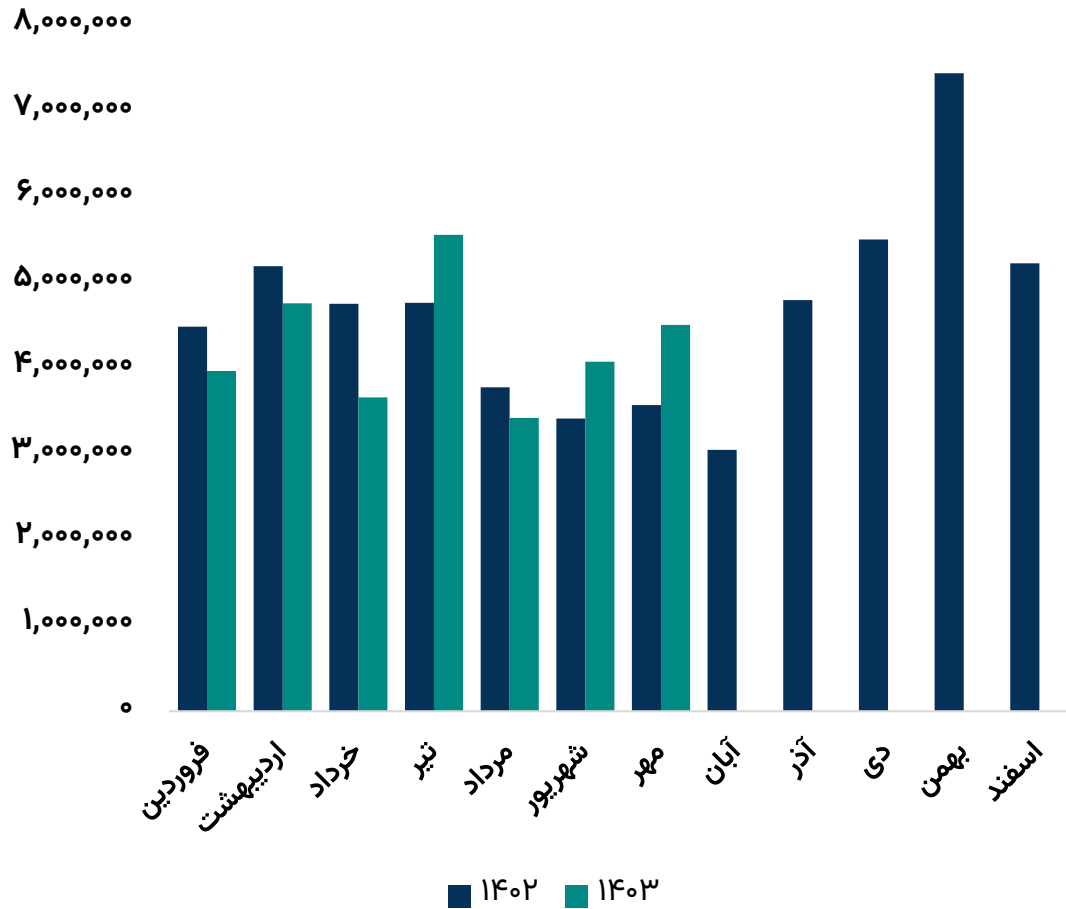
روند مقدار فروش شمش صادراتی (تن)



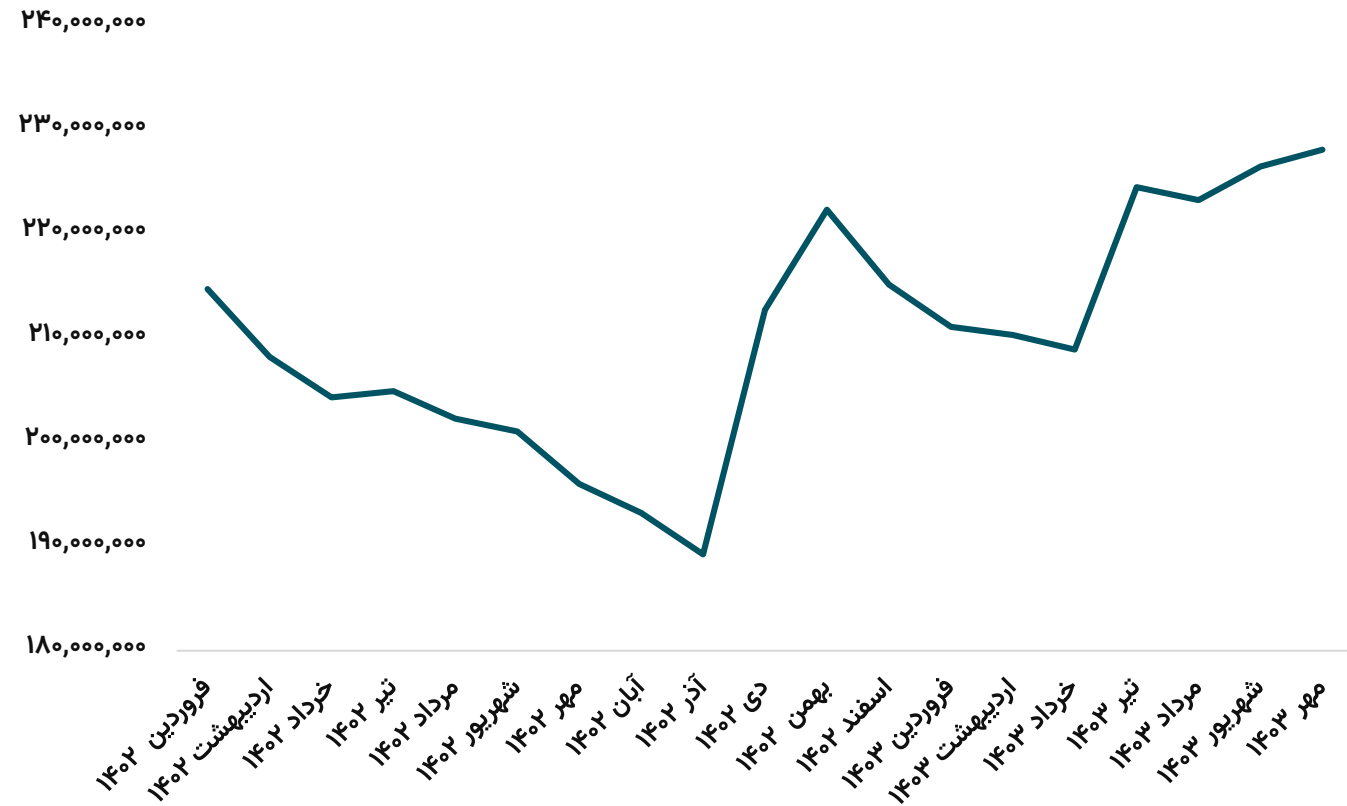


میانگین مبلغ و نرخ فروش محصولات

روند مبلغ فروش محصولات (میلیون ریال)



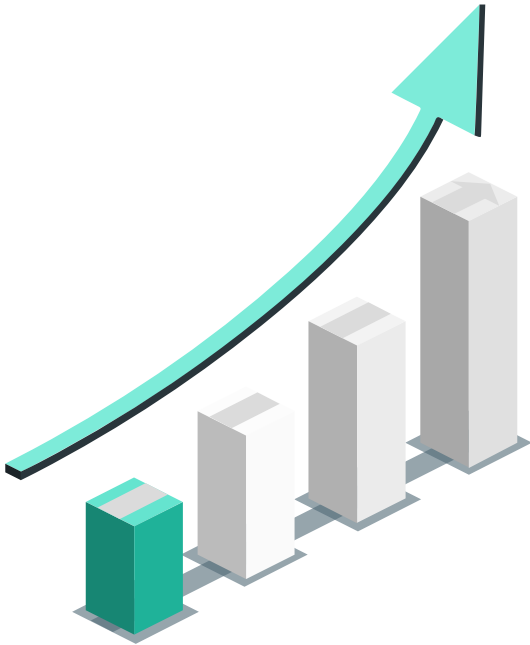
روند نرخ فروش شمش (ریال / تن)





مفروضات پیش بینی صورت سود و زیان

مقدار	واحد سنجش	شرح
۵۲۰,۰۰۰	ریال	میانگین نرخ دلار نیما کارشناسی ادامه سال مالی ۱۴۰۳
۳۰%	درصد	نرخ تورم
۴۶۵	دلار	بیلت ایران
۴۲%	درصد	ضریب سوخت
۰.۱۶	دلار	نرخ گاز
۶۳%	درصد	ضریب آهن اسفنجی به شمش





صورت سود و زیان

شرح	۱۲ ماهه منتهی به ۱۴۰۲/۱۲	۶ ماهه منتهی به ۱۴۰۳/۰۶	کارشناسی سال مالی ۱۴۰۳/۱۲
فروش	۵۶,۰۰۱,۶۵۵	۲۵,۴۵۷,۱۶۵	۶۳,۶۴۶,۸۴۶
بهای تمام شده کالای فروش رفته	(۵۰,۵۵۵,۲۵۷)	(۲۴,۲۲۴,۶۰۷)	(۶۰,۹۹۵,۲۶۲)
سود (زیان) ناخالص	۵,۴۴۶,۳۹۸	۱,۲۳۲,۵۵۸	۲,۶۵۱,۵۸۴
سود (زیان) عملیاتی	۴,۲۰۴,۷۹۱	۸۰۵,۷۴۲	۱,۶۶۹,۸۸۲
سود (زیان) قبل از کسر مالیات	۳,۳۵۵,۷۵۵	۹۷۰,۸۲۶	۱,۲۷۸,۳۶۷
سود (زیان) خالص پس از کسر مالیات	۳,۰۱۵,۵۶۲	۸۶۲,۸۵۹	۱,۱۳۶,۱۹۸
سرمایه	۴,۰۰۰,۰۰۰	۴,۰۰۰,۰۰۰	۴,۰۰۰,۰۰۰
سود هر سهم پس از کسر مالیات	۷۵۴	۲۱۶	۲۸۴

محاسبات P/E

قیمت فعلی	۳,۸۰۳ ریال
آخرین سود تقسیمی	۴۰ درصد
P/E سال مالی ۱۴۰۳	۱۳.۴



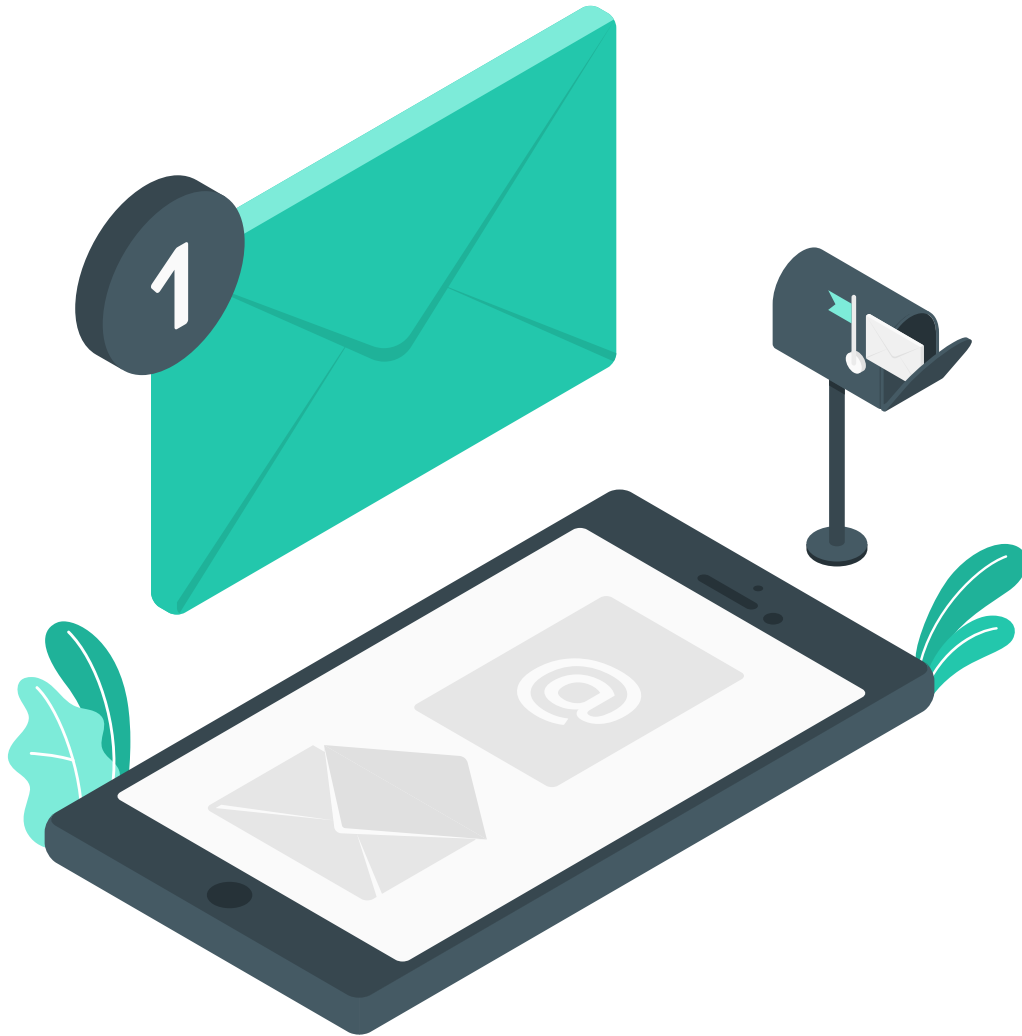
تحلیل حساسیت سود سال مالی ۱۴۰۳ براساس نرخ دلار و نرخ بیلت

۶۰۰,۰۰۰	۵۸۰,۰۰۰	۵۶۰,۰۰۰	۵۴۰,۰۰۰	۵۲۰,۰۰۰	۵۰۰,۰۰۰	
۳۷۱	۳۳۲	۲۹۴	۲۵۵	۲۱۷	۱۷۸	۴۵۰
۴۴۸	۴۰۷	۳۶۶	۳۲۵	۲۸۴	۲۴۳	۴۶۵
۵۲۶	۴۸۲	۴۳۹	۳۹۵	۳۵۱	۳۰۸	۴۸۰
۶۰۴	۵۵۷	۵۱۱	۴۶۵	۴۱۹	۳۷۲	۴۹۵
۶۸۱	۶۳۳	۵۸۴	۵۳۵	۴۸۶	۴۳۷	۵۱۰
۷۵۹	۷۰۸	۶۵۶	۶۰۵	۵۵۳	۵۰۲	۵۲۵





بیانیه سلب مسئولیت: گزارش حاضر به هیچ وجه توصیه‌ی خرید، فروش یا نگهداری سهام شرکت نمی‌باشد و مسئولیت استفاده از این اطلاعات با سرمایه‌گذاران می‌باشد و شرکت سبدگردان سورین در این خصوص هیچگونه مسئولیتی را بر عهده نخواهد گرفت.



www.sorincapital.ir



info@sorincapital.ir



۰۲۱۸۸۷۱۴۷۰۴-۶



<https://t.me/sorincapital>



[@Sorinhelp](#)