



# شرکت سبذگردان سورین

تحلیل بنیادی شرکت فجر انرژی خلیج فارس

بفجر

آذر ۱۴۰۳



## درباره شرکت سبگردان سورین

شرکت سبگردان سورین از خرداد ماه ۱۴۰۰ فعالیت خود را آغاز کرده است. این شرکت در حال حاضر مدیریت صندوق سرمایه‌گذاری سهامی بورسیران با خالص ارزش دارایی‌های ۳۰۰ میلیارد تومان و صندوق اختصاصی بازارگردان سورین با خالص ارزش دارایی‌های ۶۰ میلیارد تومان را برعهده دارد.

در ادامه اطلاعات صندوق بورسیران و نحوه سرمایه‌گذاری در این صندوق آمده است.



## معرفی صندوق سهامی بورسیران

صندوق سهامی بورسیران فعالیت خود را از تیرماه ۱۳۸۸ آغاز به کار کرد و یکی از قدیمی‌ترین و با سابقه‌ترین صندوق‌های سهامی بازار سرمایه می‌باشد که مدیریت این صندوق همواره در تلاش بوده است تا بازدهی این صندوق را بالاتر از شاخص کل و تورم موجود در کشور ایجاد نماید.

مدیریت این صندوق در حال حاضر بر عهده شرکت سبذگردان سورین می‌باشد و خالص ارزش دارایی‌های صندوق هم اکنون از ۳۰۰ میلیارد تومان نیز فراتر رفته است.

در افق بلندمدت، جادوی سود مرکب در صندوق بورسیران، با تحقق بازدهی بیش از ۴۴،۰۰۰ درصدی از ابتدای تأسیس تاکنون، شگفتی آفریده است.

با صندوق بورسیران سرمایه خود را به صورت  
تصاعدی نسبت به تورم رشد دهید

جهت سرمایه‌گذاری به آدرس زیر مراجعه فرمایید

<https://bif.irbrokersite.ir/Customer/Login>

۰۲۱۸۸۷۱۴۷۰۴-۶ ☎





جهت صرفه‌جویی در هزینه‌های ساخت و همچنین ارتقاء کیفیت عملیات انتقال یوتیلیتی به شرکت‌های مستقر در منطقه ویژه اقتصادی پتروشیمی بندر امام در سال ۱۳۷۷، شرکت ملی صنایع پتروشیمی ایران (NPC) اقدام به تاسیس و به‌دنبال آن ساخت شرکت فجر انرژی خلیج فارس کرد. گستره فعالیت شرکت فجر انرژی خلیج فارس تولید و تحویل سرویس‌های جانبی شامل برق، بخار، اکسیژن، نیتروژن، هوای ابزار دقیق، هوای سرویس، آرگون، آب RO، آب DM، آب سرویس، آب بهداشتی، آب خوراک بویلر و همچنین تصفیه پسابهای صنعتی و بهداشتی شرکت‌های تولیدی منطقه ویژه اقتصادی انرژی بندر امام خمینی است.

این شرکت باتوجه به حجم ظرفیت توان تولیدی به‌عنوان بزرگ‌ترین طرح یوتیلیتی متمرکز در ایران و باتوجه به سرمایه‌گذاری ۲/۵ میلیارد یورویی بعد از شرکت پتروشیمی بندر امام به‌عنوان بزرگ‌ترین شرکت از نظر حجم سرمایه‌گذاری انجام‌شده، است.

### معرفی شرکت

|                          |                       |
|--------------------------|-----------------------|
| آخرین سود تقسیمی ۹۵ درصد | قیمت فعلی ۱۲,۷۴۰ ریال |
| تعداد سهام ۳۹ میلیارد    | ارزش بازار ۴۹.۶ (م.ت) |
| درصد شناور ۳۰ درصد       | سال مالی ۱۲/۲۹        |

### ظرفیت اسمی

|                                    |
|------------------------------------|
| برق ۱۳,۰۹۶,۲۰۰ مگاوات              |
| بخار ۱۵,۶۶۲,۸۸۰ تن                 |
| آب DM ۳۲,۸۱۷,۶۰۰ متر مکعب          |
| آب RO ۹۲,۲۴۲,۸۰۰ متر مکعب          |
| آب خوراک بویلر ۲۵,۲۷۲,۶۰۰ متر مکعب |



## ترکیب سهامداران

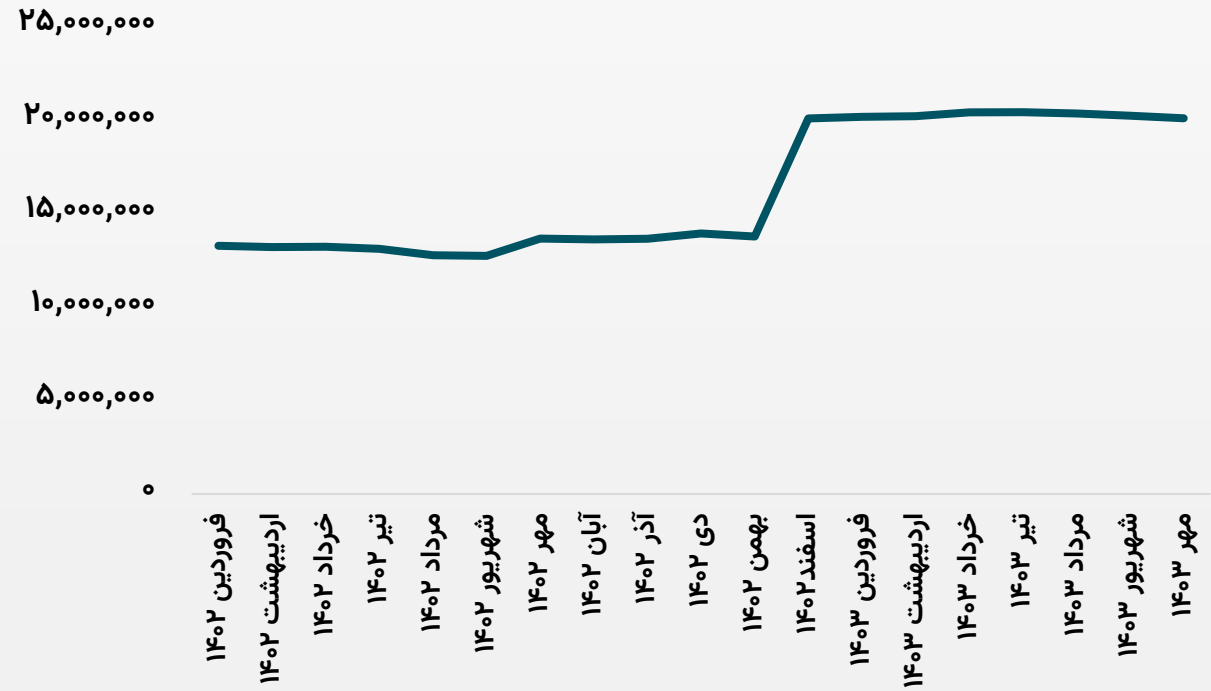
| نام شرکت   | تعداد سهام     | درصد مالکیت |
|--|----------------|-------------|
| شرکت صنایع پتروشیمی خلیج فارس (سهامی عام)        | ۱۱,۷۰۱,۵۹۰,۱۷۰ | ۶۰.۰%       |
| شرکت سرمایه گذاری ا.ا.تهران (سهامی عام)          | ۳۳۶,۰۷۳,۲۹۶    | ۱.۷%        |
| شرکت س.س. سهام عدالت ا.ا.خراسان رضوی (سهامی عام) | ۳۲۴,۲۰۱,۵۰۷    | ۱.۷%        |
| BFM صندوق سرمایه گذاری ا.ا.ب. خلیج فارس          | ۳۰۳,۵۹۶,۲۱۵    | ۱.۶%        |
| شرکت بیمه مرکزی جمهوری اسلامی ایران              | ۲۶۲,۲۲۷,۵۷۴    | ۱.۳%        |
| شرکت سرمایه گذاری ا.ا.فارس (سهامی عام)           | ۲۴۴,۳۰۷,۶۰۷    | ۱.۳%        |
| شرکت سرمایه گذاری ا.ا.خوزستان (سهامی عام)        | ۲۳۷,۹۱۴,۸۶۲    | ۱.۲%        |
| شرکت سرمایه گذاری ا.ا.اصفهان (سهامی عام)         | ۲۱۴,۱۹۳,۸۸۰    | ۱.۱%        |
| سایر سهامداران                                   | ۲۵,۳۷۵,۸۹۴,۸۸۹ | ۳۰.۱%       |
| تعداد کل سهام شرکت                               | ۳۹,۰۰۰,۰۰۰,۰۰۰ | ۱۰۰%        |



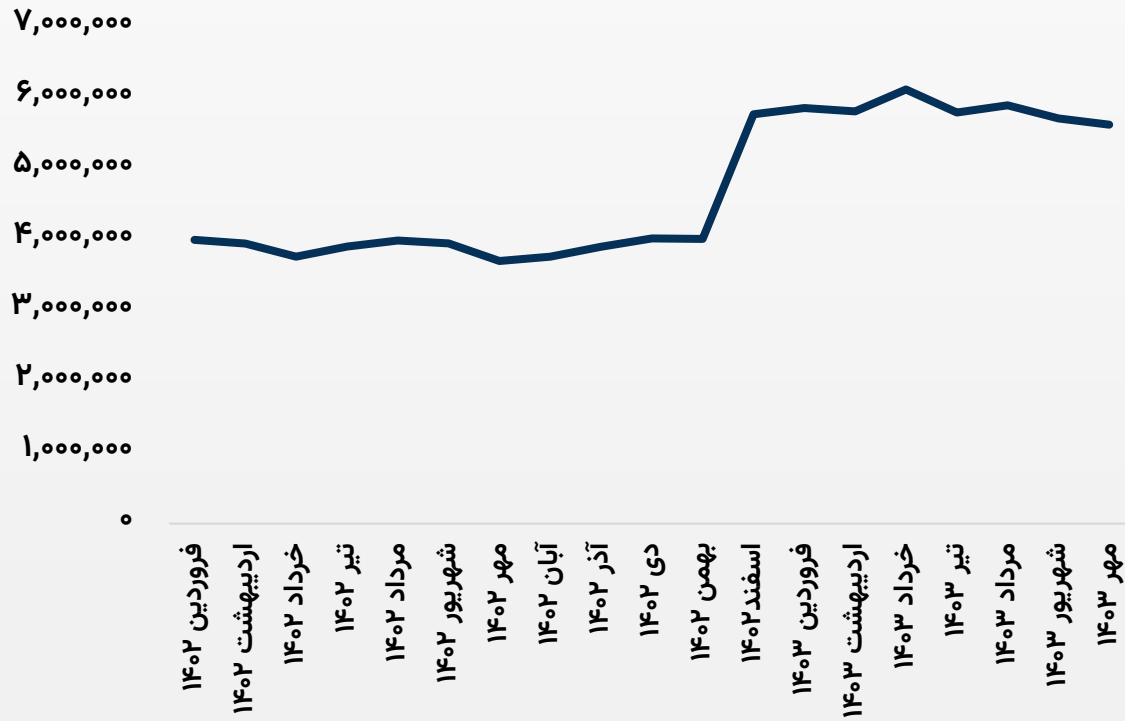


## نرخ فروش محصولات

### نرخ فروش برق (مگاوات ساعت/ریال)



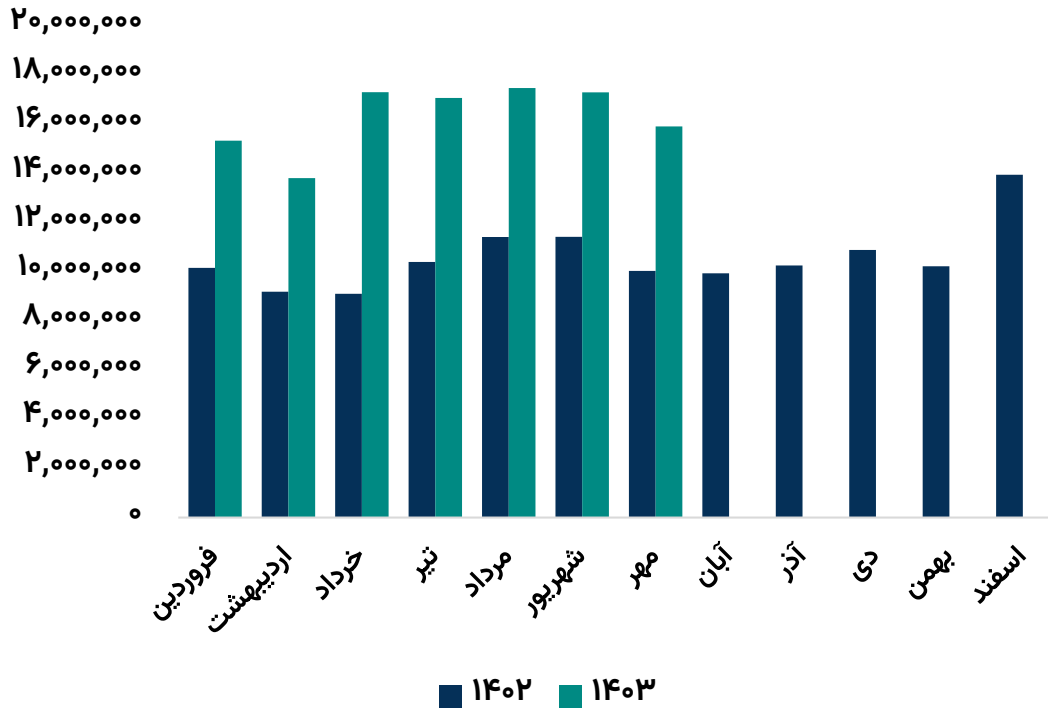
### نرخ فروش بخار (تن/ریال)



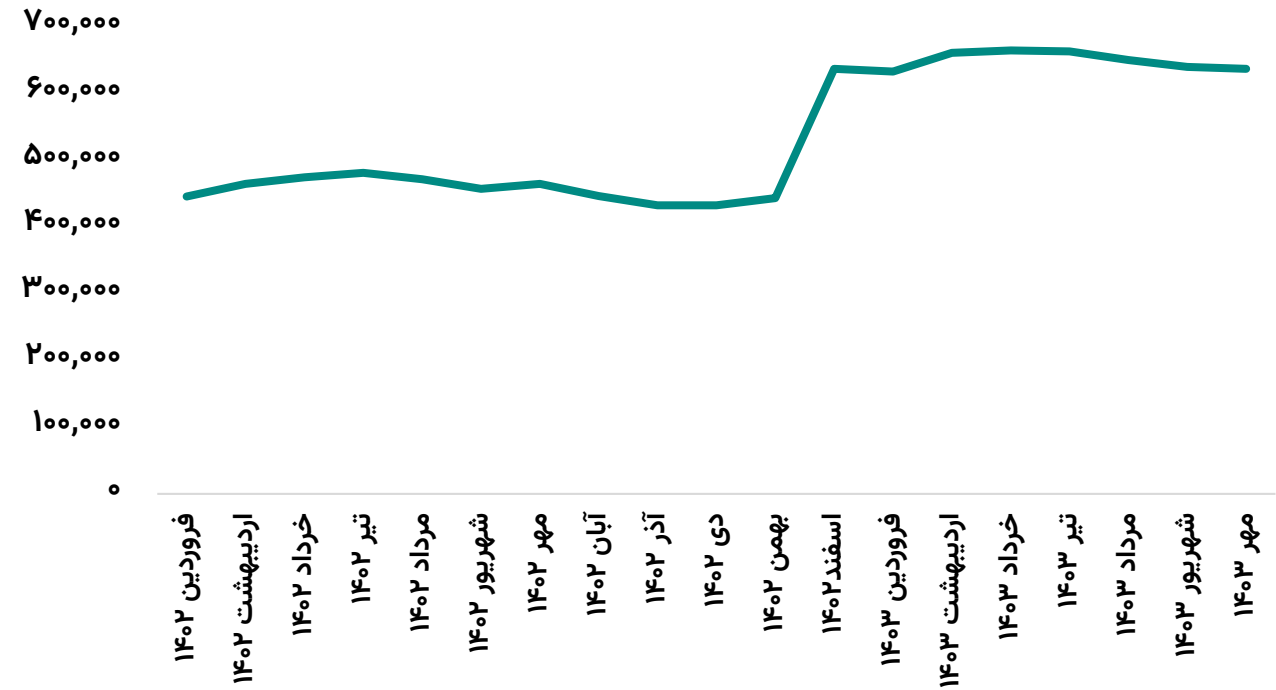


## میانگین مبلغ و نرخ فروش محصولات

رند مبلغ فروش (میلیون ریال)



نرخ فروش اکسیژن (متر مکعب/ریال)





## مفروضات پیش بینی صورت سود و زیان

| مقدار      | واحد سنجش | شرح                                    |
|------------|-----------|--|
| ۳۰%        | درصد      | نرخ تورم                               |
| ۵۳۰,۰۰۰    | ریال      | دلار نیما کارشناسی ادامه سال مالی ۱۴۰۳ |
| ۱۶         | سنت       | نرخ گاز                                |
| ۶۳%        | درصد      | ضریب سوخت پتروشیمی                     |
| ۷۰%        | درصد      | ضریب خوراک پتروشیمی                    |
| ۲۵۰,۰۰۰    | ریال      | نرخ مصوب آب در فصول سرد                |
| ۲۵,۹۶۰,۸۶۰ | ریال      | نرخ برق براساس آخرین ابلاغیه           |
| ۱۹,۷۴۲,۴۷۷ | ریال      | نرخ برق براساس ابلاغیه سابق            |
| ۸۳۲,۱۲۸    | ریال      | نرخ آب RO براساس آخرین ابلاغیه         |
| ۶۳۲,۸۱۷    | ریال      | نرخ آب RO براساس ابلاغیه سابق          |
| ۱,۵۹۵,۸۴۵  | ریال      | نرخ آب DM براساس آخرین ابلاغیه         |
| ۱,۲۱۳,۵۹۴  | ریال      | نرخ آب DM براساس ابلاغیه سابق          |







| کارشناسی سال مالی<br>۱۴۰۳/۱۲ | سناریو ۱<br>(با نرخ‌های سابق) |
|------------------------------|-------------------------------|
| ۲۲۵,۳۵۸,۲۴۰                  | فروش                          |
| (۱۲۶,۷۱۲,۱۲۶)                | بهای تمام شده کالای فروش رفته |
| ۹۸,۶۴۶,۱۱۳                   | سود (زیان) ناخالص             |
| ۱۰۲,۳۰۷,۸۵۵                  | سود (زیان) خالص               |
| ۲,۶۲۳                        | سود هر سهم                    |
| ۴۴%                          | حاشیه سود ناخالص              |

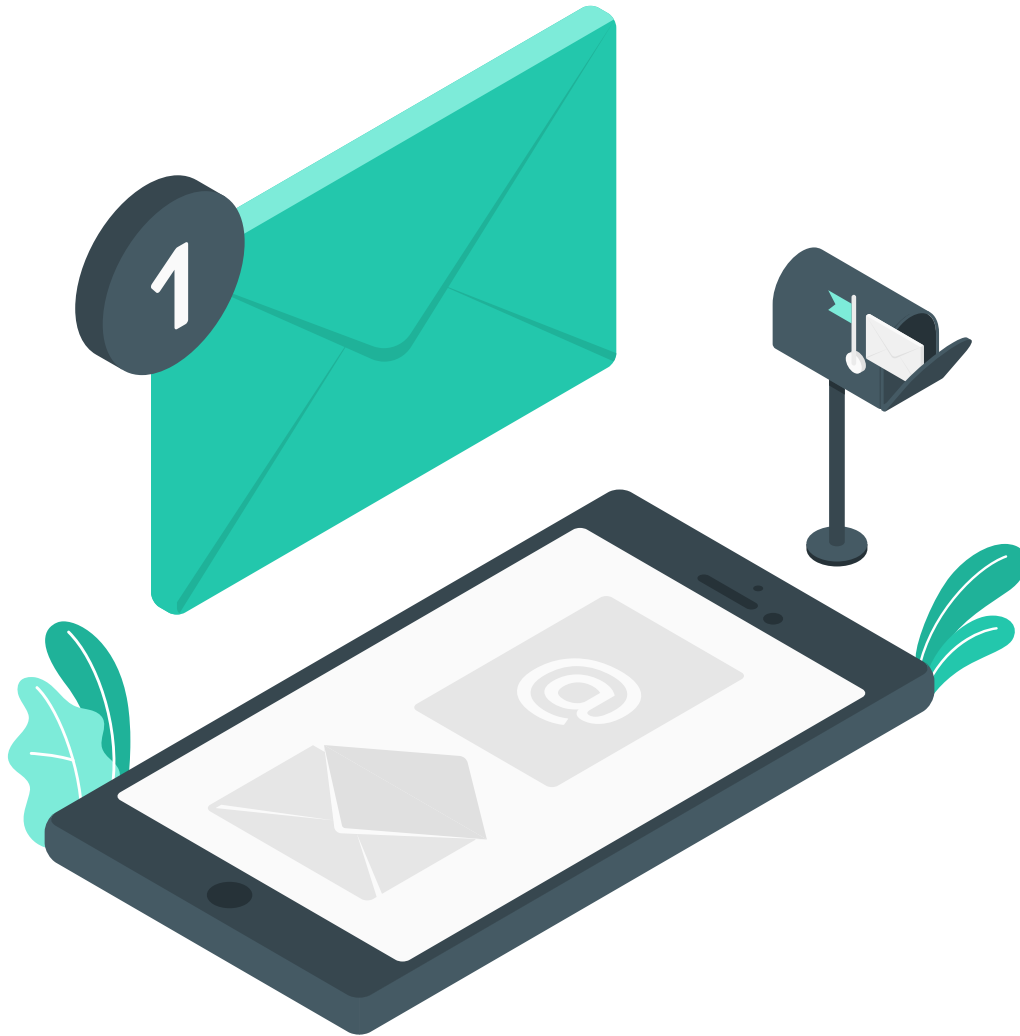
| کارشناسی سال مالی<br>۱۴۰۳/۱۲ | سناریو ۲<br>(با نرخ‌های جدید) |
|------------------------------|-------------------------------|
| ۲۴۲,۵۴۰,۵۶۹                  | فروش                          |
| (۱۲۶,۷۱۲,۱۲۶)                | بهای تمام شده کالای فروش رفته |
| ۱۱۵,۸۲۸,۴۴۳                  | سود (زیان) ناخالص             |
| ۱۱۶,۰۵۳,۷۱۸                  | سود (زیان) خالص               |
| ۲,۹۷۶                        | سود هر سهم                    |
| ۴۸%                          | حاشیه سود ناخالص              |

| محاسبات P/E |                   |
|-------------|-------------------|
| ۱۲,۷۴۰ ریال | قیمت فعلی         |
| ۹۵ درصد     | آخرین سود تقسیمی  |
| ۴.۸۶        | P/E سال مالی ۱۴۰۳ |

| محاسبات P/E |                   |
|-------------|-------------------|
| ۱۲,۷۴۰ ریال | قیمت فعلی         |
| ۹۵ درصد     | آخرین سود تقسیمی  |
| ۴.۲۸        | P/E سال مالی ۱۴۰۳ |



بیانیه سلب مسئولیت: گزارش حاضر به هیچ وجه توصیه‌ی خرید، فروش یا نگهداری سهام شرکت نمی‌باشد و مسئولیت استفاده از این اطلاعات با سرمایه‌گذاران می‌باشد و شرکت سبدگردان سورین در این خصوص هیچگونه مسئولیتی را بر عهده نخواهد گرفت.



[www.sorincapital.ir](http://www.sorincapital.ir)



[info@sorincapital.ir](mailto:info@sorincapital.ir)



۰۲۱۸۸۷۱۴۷۰۴-۶



<https://t.me/sorincapital>



[@Sorinhelp](https://t.me/Sorinhelp)