



شرکت سبذگردان سورین

تحلیل بنیادی شرکت سیمان صوفیان

سصوفی

دی ۱۴۰۳



درباره شرکت سبگردان سورین

شرکت سبگردان سورین از خرداد ماه ۱۴۰۰ فعالیت خود را آغاز کرده است. این شرکت در حال حاضر مدیریت صندوق سرمایه‌گذاری سهامی بورسیران با خالص ارزش دارایی‌های ۳۰۰ میلیارد تومان و صندوق اختصاصی بازارگردان سورین با خالص ارزش دارایی‌های ۶۰ میلیارد تومان را برعهده دارد.

در ادامه اطلاعات صندوق بورسیران و نحوه سرمایه‌گذاری در این صندوق آمده است.



معرفی صندوق سهامی بورسیران



با صندوق بورسیران سرمایه خود را به صورت
تصاعدی نسبت به تورم رشد دهید

جهت سرمایه‌گذاری به آدرس زیر مراجعه فرمایید

<https://bif.irbrokersite.ir/Client/Login>

۰۲۱۸۸۷۱۴۷۰۴-۶ ☎



صندوق سهامی بورسیران فعالیت خود را از تیرماه ۱۳۸۸ آغاز به کار کرد و یکی از قدیمی‌ترین و با سابقه‌ترین صندوق‌های سهامی بازار سرمایه می‌باشد که مدیریت این صندوق همواره در تلاش بوده است تا بازدهی این صندوق را بالاتر از شاخص کل و تورم موجود در کشور ایجاد نماید.

مدیریت این صندوق در حال حاضر بر عهده شرکت سبذگردان سورین می‌باشد و خالص ارزش دارایی‌های صندوق هم اکنون از ۳۰۰ میلیارد تومان نیز فراتر رفته است.

در افق بلندمدت، جادوی سود مرکب در صندوق بورسیران، با تحقق بازدهی بیش از ۴۴،۰۰۰ درصدی از ابتدای تأسیس تاکنون، شگفتی آفریده است.



معرفی شرکت

شرکت سیمان صوفیان در سال ۱۳۴۵ تاسیس شد. ظرفیت اسمی تولید سیمان صوفیان، ۲,۰۰۰,۰۰۰ تن کلینکر و ۲,۰۰۰,۰۰۰ تن سیمان در سال است. این شرکت در سال ۱۳۷۱ با نماد سصوفی در بورس اوراق بهادار پذیرفته شد.

موضوع فعالیت اصلی شرکت سیمان صوفیان ایجاد، خرید یا توسعه کارخانه، اکتشاف، استخراج و فرآوری کلیه مواد معدنی به غیر از نفت و گاز و پتروشیمی است. همچنین این شرکت در تولید انواع سیمان و انجام هرگونه خرید، فروش، صادرات و واردات کالا اعم از مواد اولیه، محصولات شرکت، قطعات یدکی و انجام هر نوع سرمایه‌گذاری در سایر شرکت‌ها فعالیت دارد. علاوه بر این سصوفی در تاسیس شرکت‌های جدید به منظور توسعه فعالیت‌های شرکت و به طور کلی فعالیت‌های ضروری که در جهت پیشبرد منافع و مصالح شرکت باشد، مشارکت دارد.

معرفی شرکت

آخرین سود تقسیمی	۹۵ درصد	قیمت فعلی	۶۰,۶۰۰ ریال
تعداد سهام	۱.۱ میلیارد	ارزش بازار	۶.۶۶ (م.م.ت)
درصد شناور	۳۱.۲۸ درصد	سال مالی	۱۲/۲۹

ظرفیت اسمی سالانه

کلینکر	۲,۰۰۰,۰۰۰ تن
سیمان	۲,۰۰۰,۰۰۰ تن



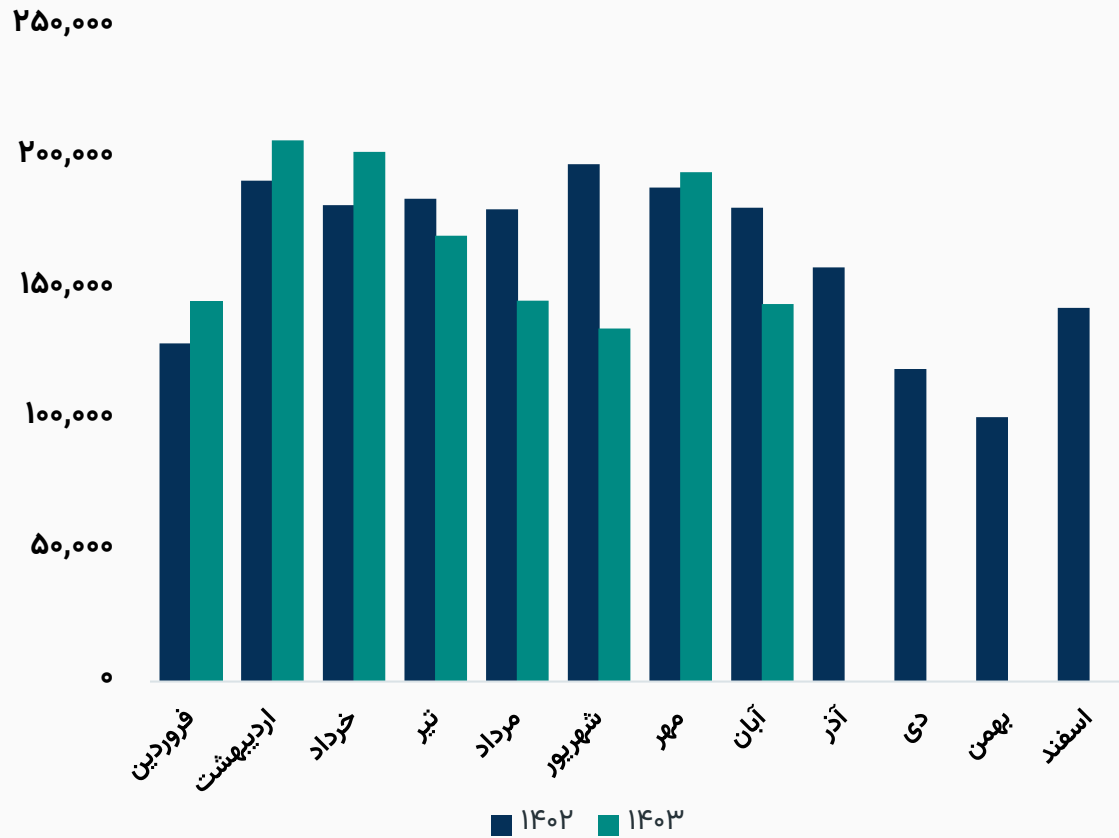
ترکیب سهامداران

نام شرکت	تعداد سهام	درصد مالکیت
شرکت سرمایه گذاری سیمان تامین (سهامی عام)	۶۳۵,۰۷۳,۷۵۴	۵۷.۷۳%
شرکت سیمان فارس و خوزستان (سهامی عام)	۷۶,۲۳۱,۷۳۸	۶.۹۳%
صندوق سرمایه گذاری مشترک پیشتاز	۱۸,۶۳۴,۹۵۰	۱.۶۹%
شرکت سیمان داراب (سهامی عام)	۱۳,۴۶۹,۶۶۲	۱.۲۲%
صندوق سرمایه گذاری سهامی اهرمی کاریزما	۱۲,۵۰۰,۰۰۰	۱.۱۴%
سایر سهامداران	۳۴۴,۰۸۹,۸۹۶	۳۱.۲۸%
تعداد کل سهام شرکت	۱,۱۰۰,۰۰۰,۰۰۰	۱۰۰%

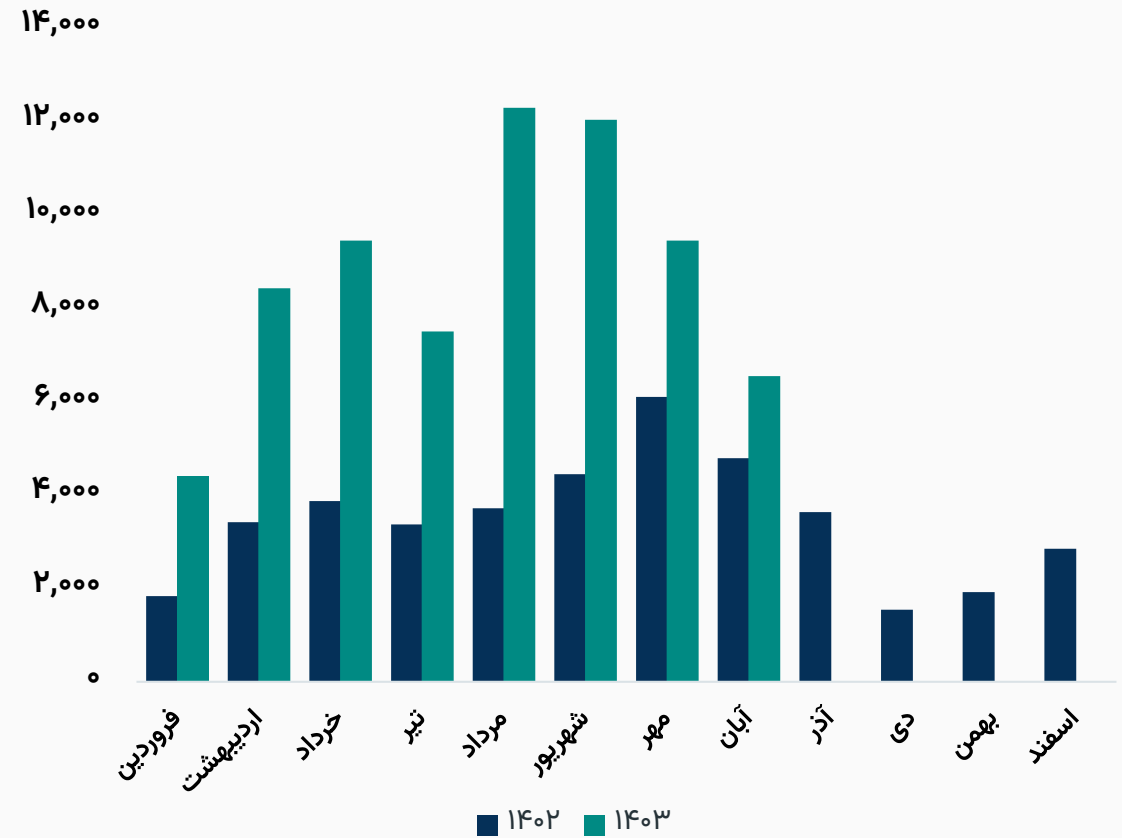


مقدار تولید محصول سیمان شرکت

رند مقدار تولید داخلی سیمان (تن)



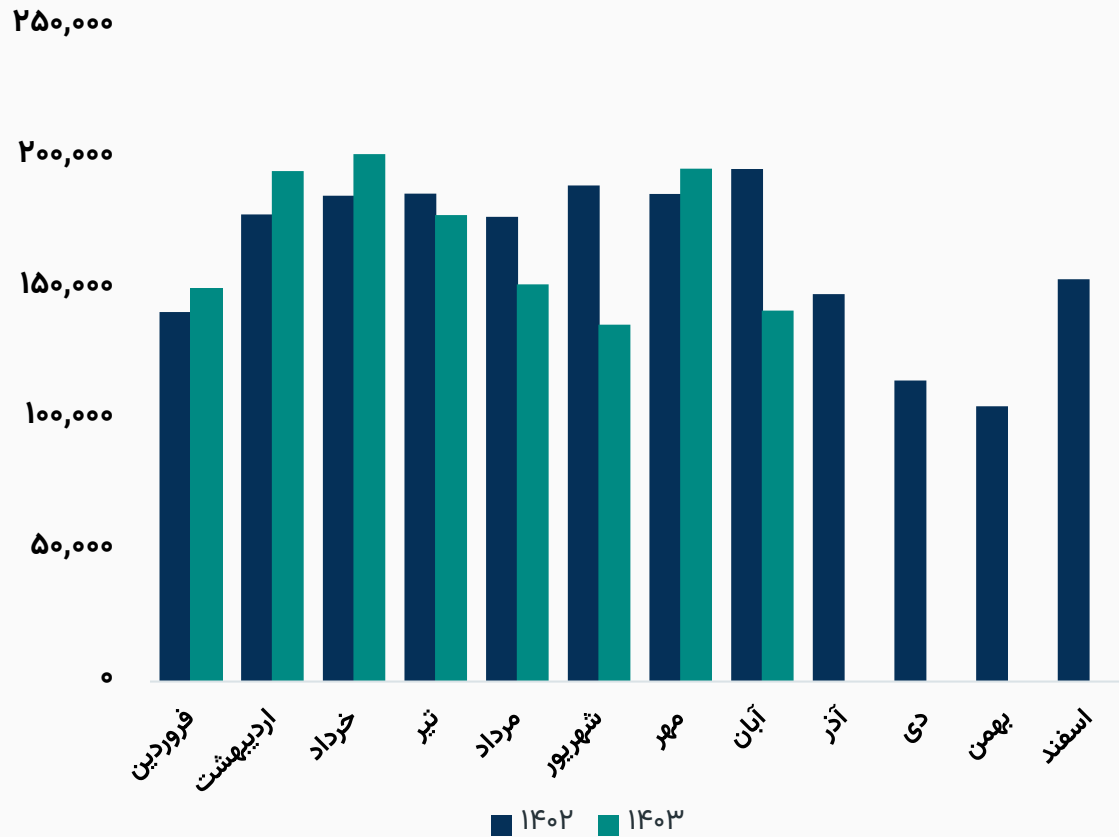
رند مقدار تولید صادراتی سیمان (تن)



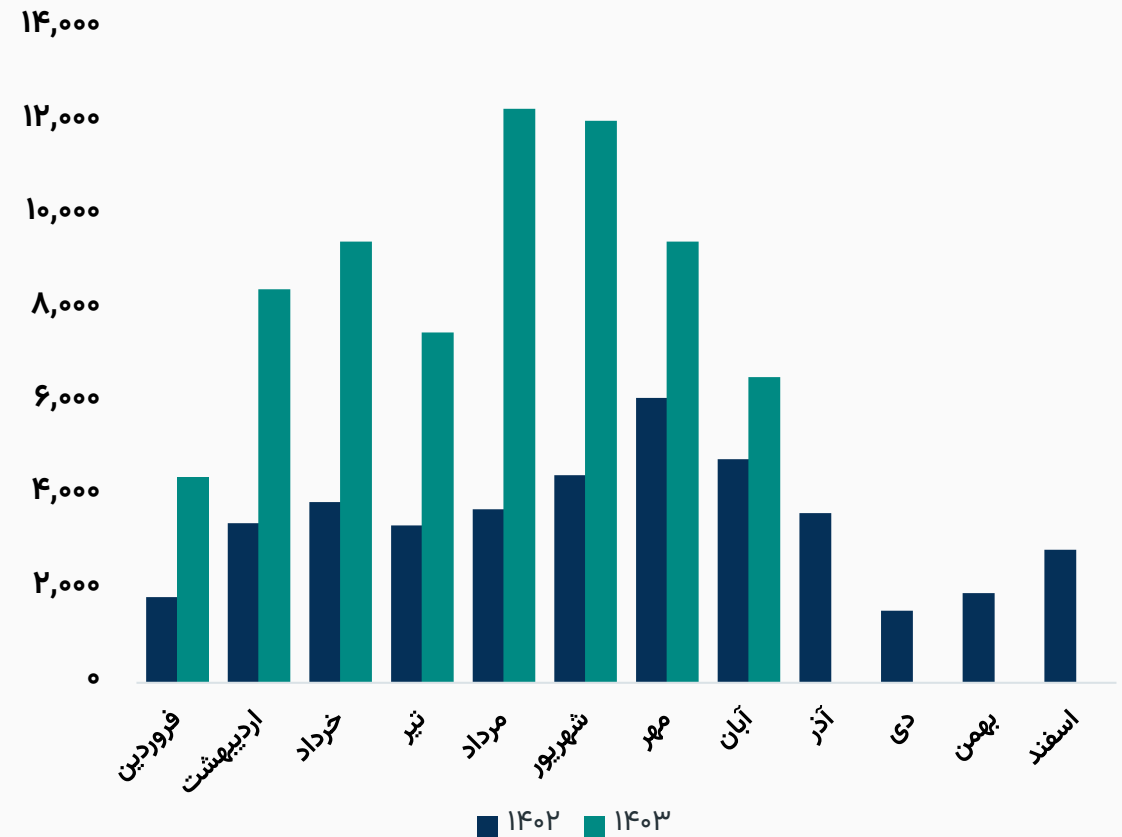


مقدار فروش محصول سیمان شرکت

روند مقدار فروش داخلی سیمان (تن)



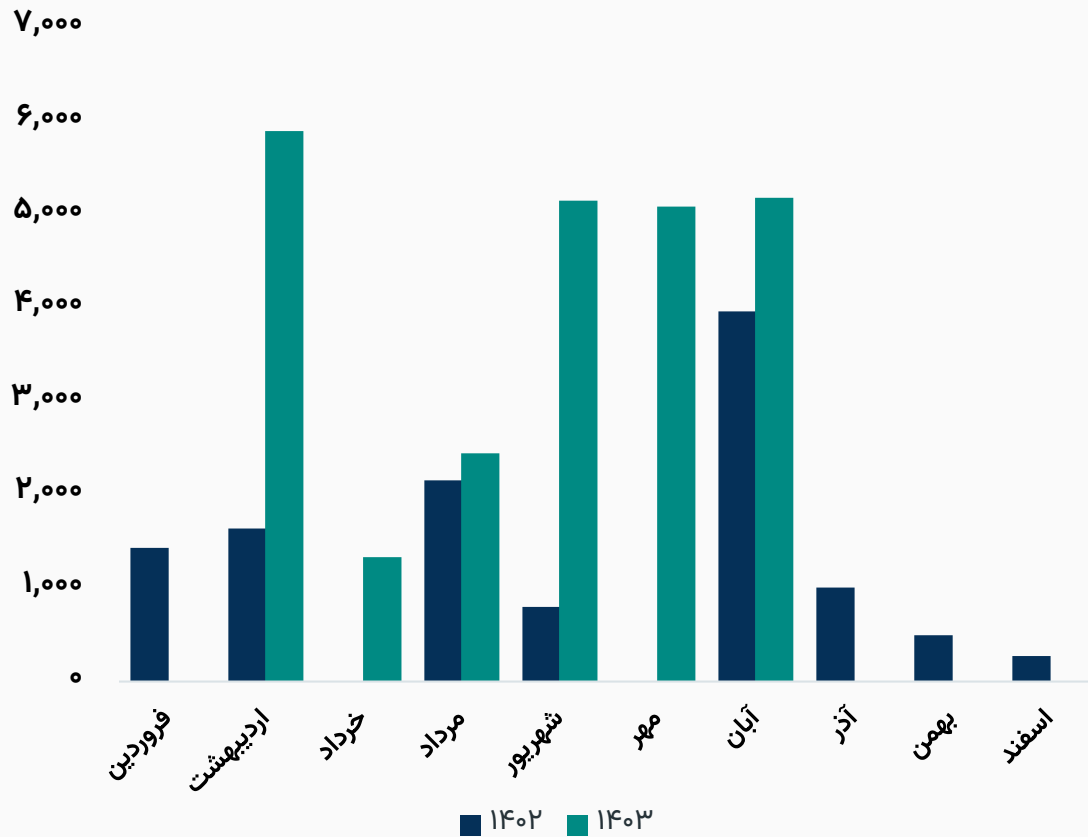
روند مقدار فروش صادراتی سیمان (تن)



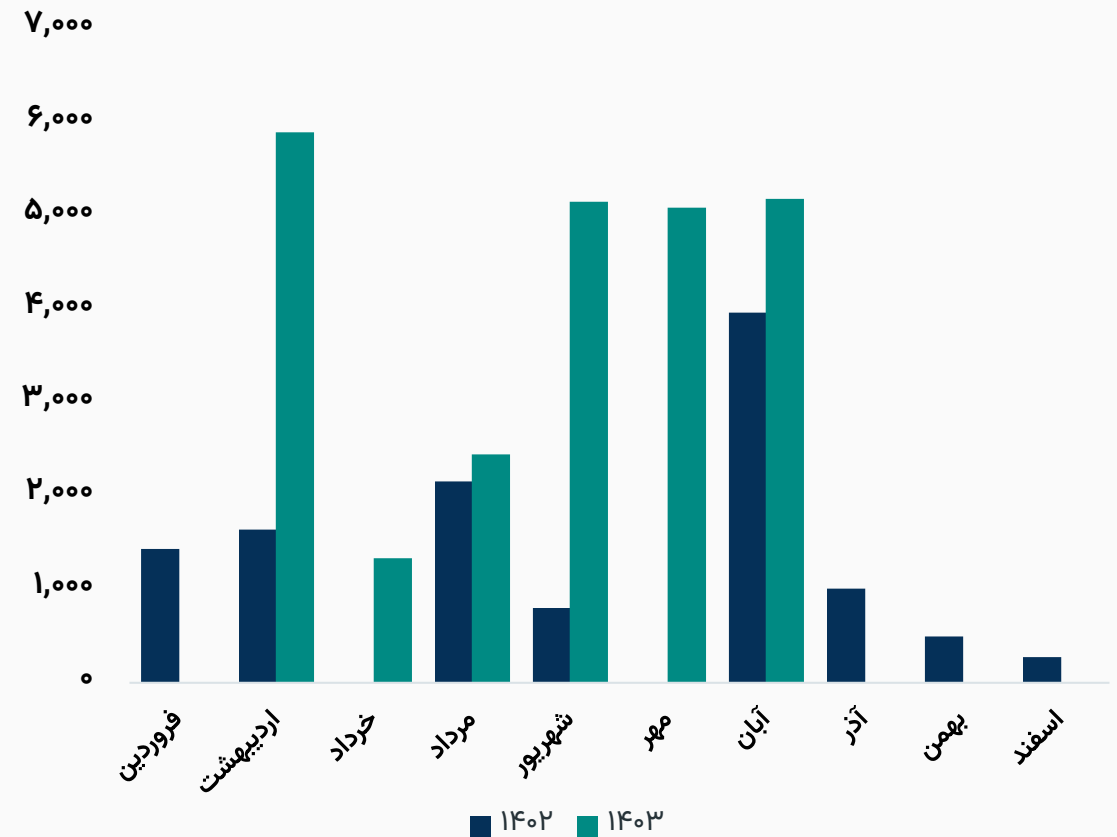


مقدار تولید و فروش کلینکر صادراتی شرکت

روند مقدار تولید صادراتی کلینکر (تن)

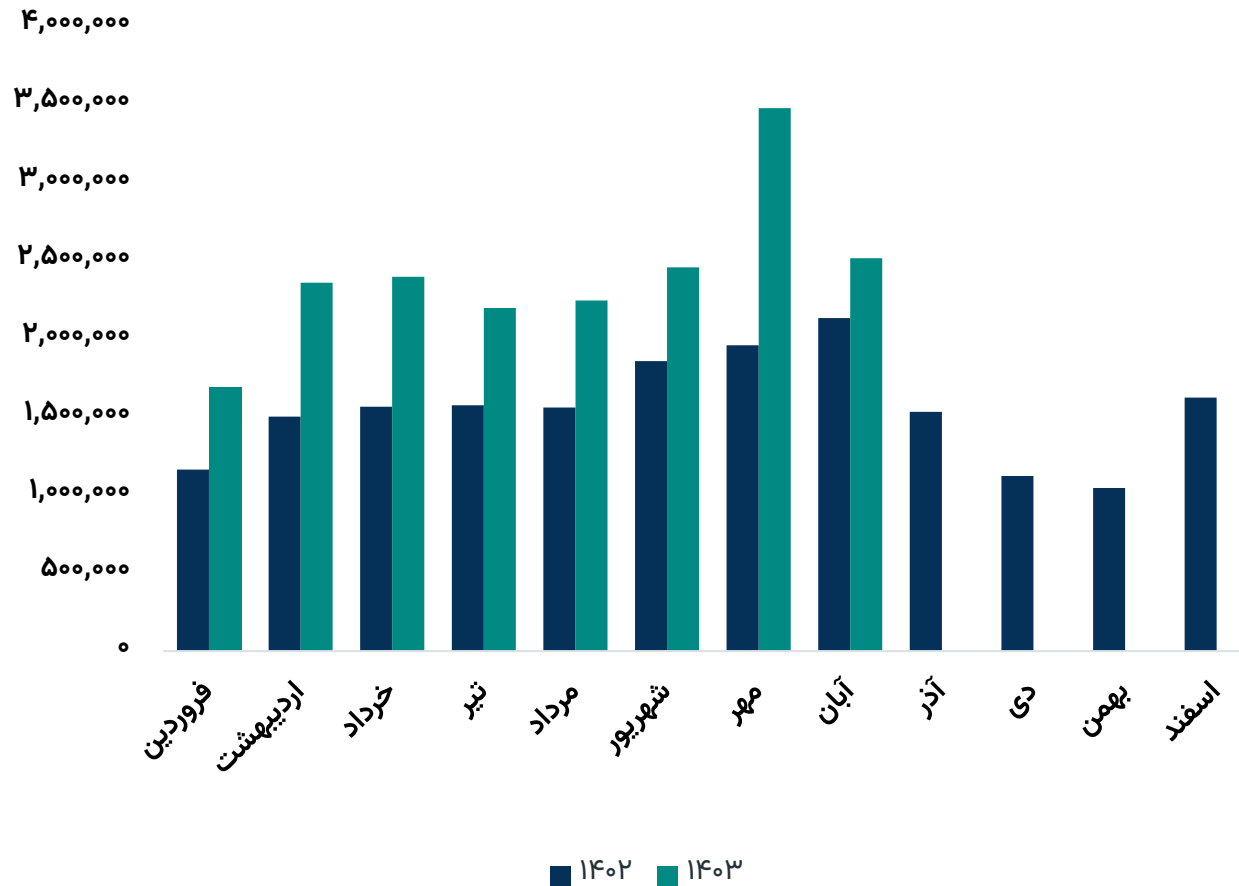


روند مقدار فروش صادراتی کلینکر (تن)



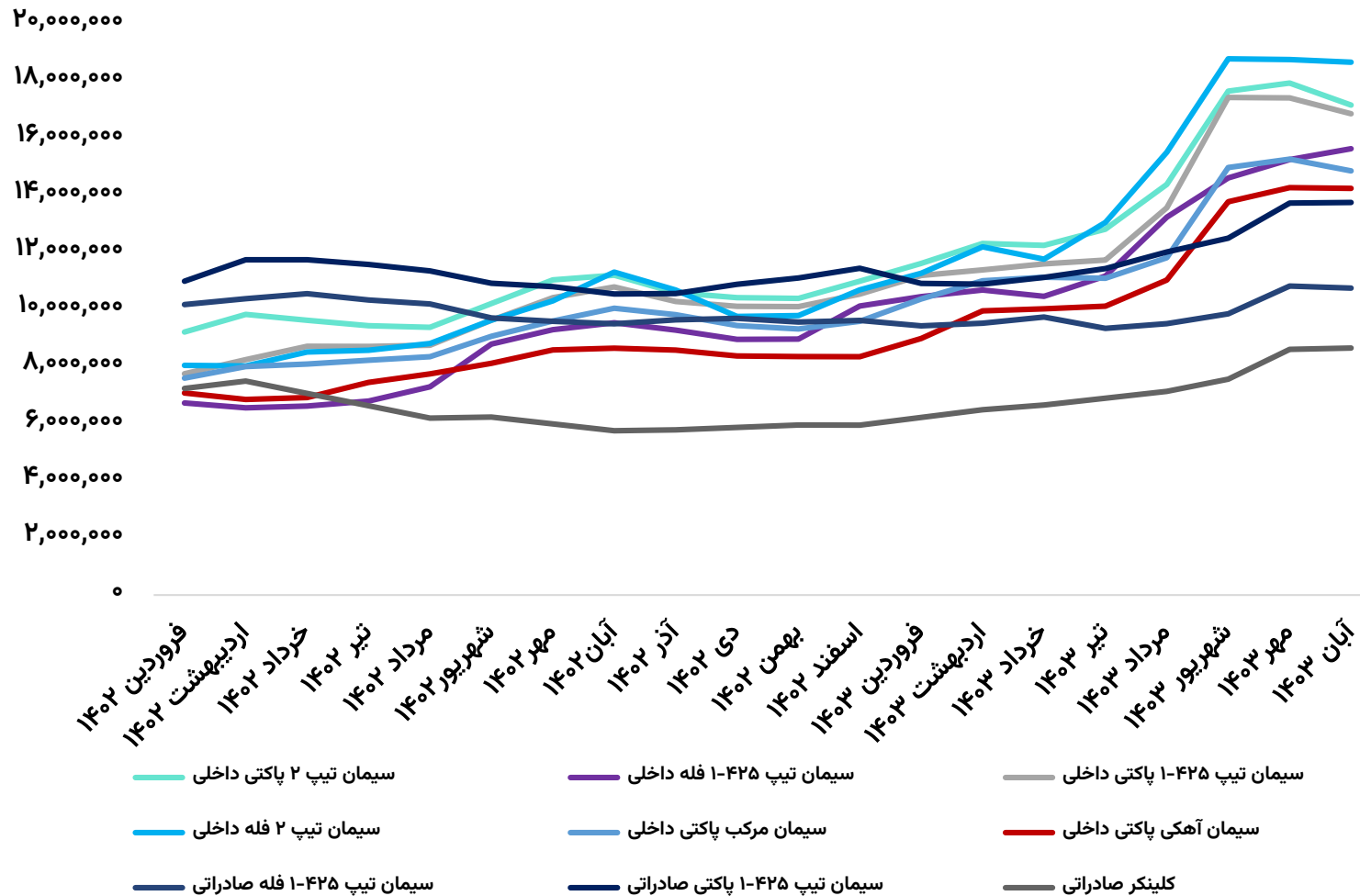


رند مبلغ فروش محصولات (میلیون ریال)





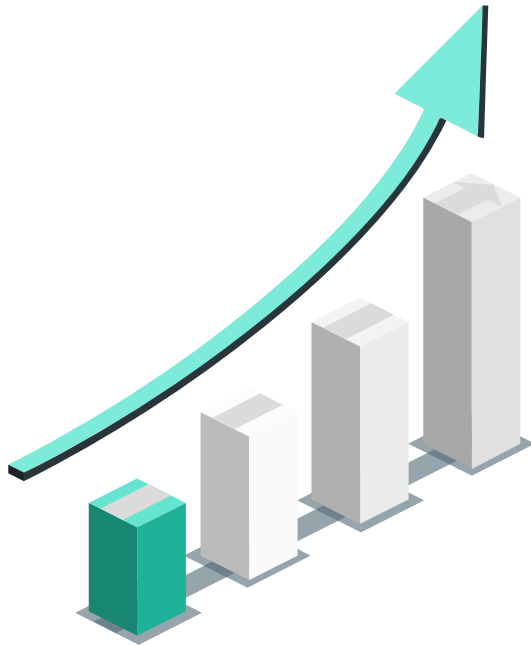
روند نرخ فروش محصولات (ریال/تن)





مفروضات پیش بینی صورت سود و زیان

مقدار	واحد سنجش	شرح
۶۲۰,۰۰۰	ریال	میانگین ارزش توافقی ادامه سال ۱۴۰۳
۷۱۰,۰۰۰	ریال	میانگین ارزش توافقی سال ۱۴۰۴
۳۰%	درصد	افزایش نرخ سیمان سال ۱۴۰۴
۲,۰۰۰,۰۰۰	تن	تولید و فروش سال مالی ۱۴۰۴
۳۰%	ریال	نرخ تورم
۱۸,۹۰۰,۰۰۰	ریال	نرخ سیمان تیپ ۲ پاکتی سال ۱۴۰۴
۱۶,۹۰۰,۰۰۰	ریال	نرخ سیمان تیپ ۱-۴۲۵ فله سال ۱۴۰۴
۱۸,۳۰۰,۰۰۰	ریال	نرخ سیمان تیپ ۱-۴۲۵ پاکتی سال ۱۴۰۴
۲۰,۷۰۰,۰۰۰	ریال	نرخ سیمان تیپ ۲ فله سال ۱۴۰۴
۱۶,۸۰۰,۰۰۰	ریال	نرخ سیمان مرکب پاکتی سال ۱۴۰۴
۱۶	سنت	نرخ گاز ادامه سال مالی ۱۴۰۳
۱۴	سنت	میانگین نرخ گاز سال مالی ۱۴۰۴





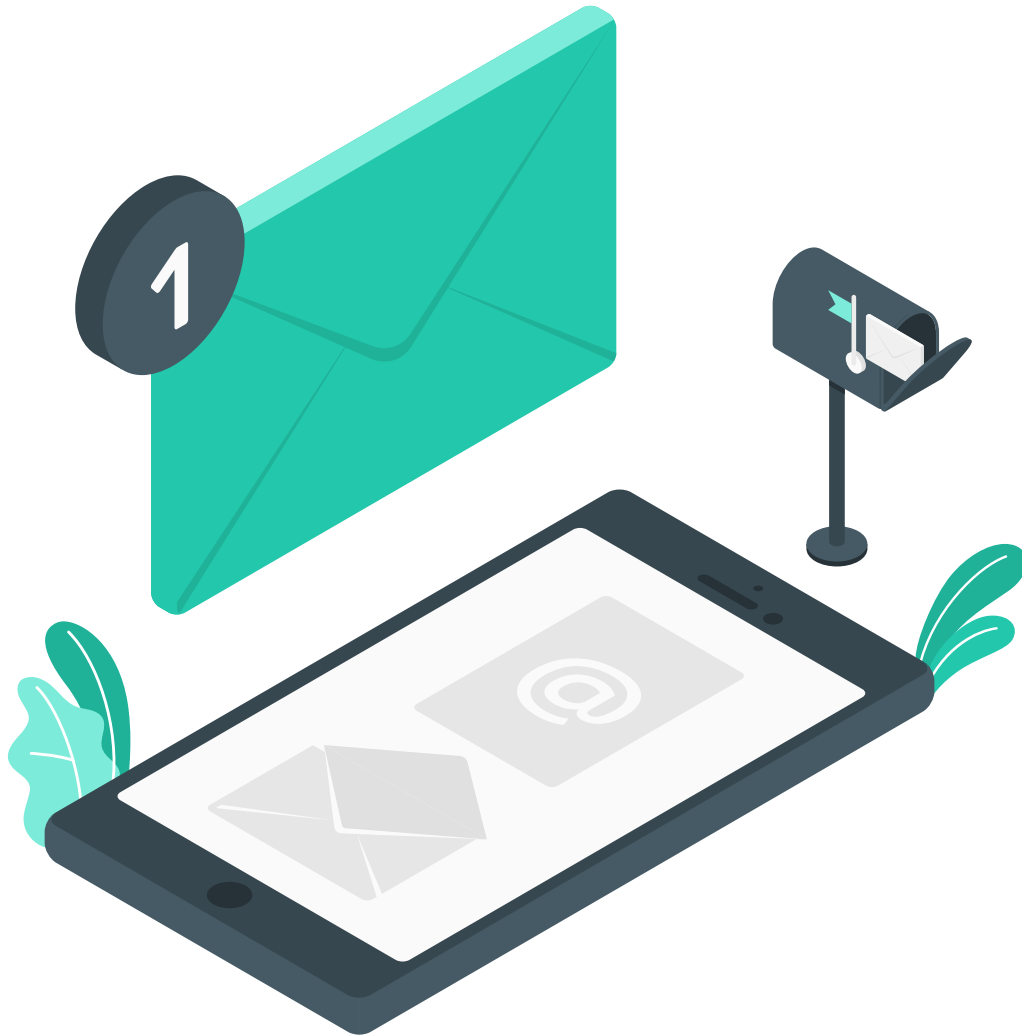
صورت سود و زیان

شرح	۱۲ ماهه منتهی به ۱۴۰۲/۱۲	۶ ماهه منتهی به ۱۴۰۳/۰۶	کارشناسی سال مالی ۱۴۰۳/۱۲	کارشناسی سال مالی ۱۴۰۴/۱۲
فروش	۱۸,۶۲۸,۴۸۸	۱۳,۳۳۹,۴۳۷	۲۸,۱۶۴,۸۸۹	۳۶,۳۴۱,۹۲۲
بهای تمام شده کالای فروش رفته	(۱۱,۴۹۰,۴۳۲)	(۷,۳۳۱,۶۰۹)	(۱۵,۷۳۴,۸۸۵)	(۱۹,۸۸۲,۵۳۳)
سود (زیان) ناخالص	۷,۱۳۸,۰۵۶	۶,۰۰۷,۸۲۸	۱۲,۴۳۰,۰۰۴	۱۶,۴۵۹,۳۸۸
سود (زیان) عملیاتی	۶,۲۱۶,۱۱۰	۵,۹۳۲,۲۵۳	۱۱,۴۴۴,۴۷۶	۱۴,۳۶۸,۵۰۵
سود (زیان) قبل از کسر مالیات	۷,۶۱۵,۰۱۷	۶,۸۲۳,۴۵۰	۱۲,۸۰۲,۴۶۳	۱۵,۷۲۶,۴۹۲
سود (زیان) خالص پس از کسر مالیات	۶,۴۷۰,۱۸۲	۵,۸۹۵,۴۶۴	۱۱,۰۶۱,۳۳۴	۱۳,۵۸۷,۶۹۷
سرمایه	۱,۱۰۰,۰۰۰	۱,۱۰۰,۰۰۰	۱,۱۰۰,۰۰۰	۱,۱۰۰,۰۰۰
سود هر سهم پس از کسر مالیات	۵,۸۸۲	۵,۳۶۰	۱۰,۰۵۶	۱۲,۳۵۲
حاشیه سود ناخالص	۳۸%	۴۵%	۴۴%	۴۵%

محاسبات P/E	
قیمت فعلی	۶۰,۶۰۰ ریال
آخرین سود تقسیمی	۹۵ درصد
P/E سال مالی ۱۴۰۳	۶.۰۳
P/E سال مالی ۱۴۰۴	۴.۱۳



بیانیه سلب مسئولیت: گزارش حاضر به هیچ وجه توصیه‌ی خرید، فروش یا نگهداری سهام شرکت نمی‌باشد و مسئولیت استفاده از این اطلاعات با سرمایه‌گذاران می‌باشد و شرکت سبدگردان سورین در این خصوص هیچگونه مسئولیتی را بر عهده نخواهد گرفت.



www.sorincapital.ir



info@sorincapital.ir



۰۲۱۸۸۷۱۴۷۰۴-۶



<https://t.me/sorincapital>



@Sorinhelp