



# شرکت سبذگردان سورین

تحلیل بنیادی شرکت کویر تایر

پکویر

دی ۱۴۰۳



## درباره شرکت سبذگردان سورین

شرکت سبذگردان سورین از خرداد ماه ۱۴۰۰ فعالیت خود را آغاز کرده است. این شرکت در حال حاضر مدیریت صندوق سرمایه‌گذاری سهامی بورسیران با خالص ارزش دارایی‌های ۳۰۰ میلیارد تومان و صندوق اختصاصی بازارگردان سورین با خالص ارزش دارایی‌های ۶۰ میلیارد تومان را برعهده دارد.

در ادامه اطلاعات صندوق بورسیران و نحوه سرمایه‌گذاری در این صندوق آمده است.



## معرفی صندوق سهامی بورسیران

صندوق سهامی بورسیران فعالیت خود را از تیرماه ۱۳۸۸ آغاز به کار کرد و یکی از قدیمی‌ترین و با سابقه‌ترین صندوق‌های سهامی بازار سرمایه می‌باشد که مدیریت این صندوق همواره در تلاش بوده است تا بازدهی این صندوق را بالاتر از شاخص کل و تورم موجود در کشور ایجاد نماید.

مدیریت این صندوق در حال حاضر بر عهده شرکت سبذگردان سورین می‌باشد و خالص ارزش دارایی‌های صندوق هم اکنون از ۳۰۰ میلیارد تومان نیز فراتر رفته است.

در افق بلندمدت، جادوی سود مرکب در صندوق بورسیران، با تحقق بازدهی بیش از ۴۴،۰۰۰ درصدی از ابتدای تأسیس تاکنون، شگفتی آفریده است.

با صندوق بورسیران سرمایه خود را به صورت  
تصاعدی نسبت به تورم رشد دهید

جهت سرمایه‌گذاری به آدرس زیر مراجعه فرمایید

<https://bif.irbrokersite.ir/Customer/Login>

۰۲۱۸۸۷۱۴۷۰۴-۶ ☎





شرکت کوپرتایر در اواخر سال ۱۳۶۶ با سرمایه اولیه یک میلیون ریال تأسیس گردید و عملیات اجرایی احداث کارخانه براساس موافقت اصولی صادره از وزارت صنایع و با ظرفیت اسمی ۲۵،۵۰۰ تن از نیمه دوم ۱۳۷۰ در زمینی به مساحت ۱۱۲ هکتار در شهرستان بیرجند آغاز گردید و در نوزدهم مهر ماه سال ۱۳۷۷ با صرف ۳۵۰ میلیارد ریال سرمایه‌گذاری ریالی و ارزشی ۸۴ میلیون دلار به بهره‌برداری رسید. شرکت کوپرتایر بزرگترین واحد صنعتی استان خراسان جنوبی است که در حال حاضر بیش از ۱۹ درصد از تایر تولیدی سواری کشور (به لحاظ وزنی) و بیش از ۱۹.۴ درصد از تایر تولیدی سواری کشور (به لحاظ تعدادی) در این کارخانه تولید می‌گردد.

فعالیت اصلی پکوبیر احداث هرگونه کارخانه در زمینه‌های تولید و پردازش هر نوع لاستیک و سایر فرآورده‌های صنایع لاستیک است. انجام معاملات بازرگانی داخلی و خارجی در زمینه مواد اولیه و ماشین‌آلات و تجهیزات صنایع لاستیکی، خرید و فروش و کلیه فعالیت‌های تجاری و خدماتی در زمینه‌های فوق و همچنین صادرات و واردات این محصولات نیز از فعالیت‌های پکوبیر به‌شمار می‌آیند.

### معرفی شرکت

آخرین سود تقسیمی ۶۴ درصد	قیمت فعلی ۶،۴۶۰ ریال
تعداد سهام ۹/۷۸ میلیارد	ارزش بازار ۶/۲ (م.م.ه)
درصد شناور ۲۷.۰۱ درصد	سال مالی ۰۹/۳۰

### ظرفیت اسمی

تایر ۴۰،۷۰۰ تن
فلپ ۵۲۵ تن



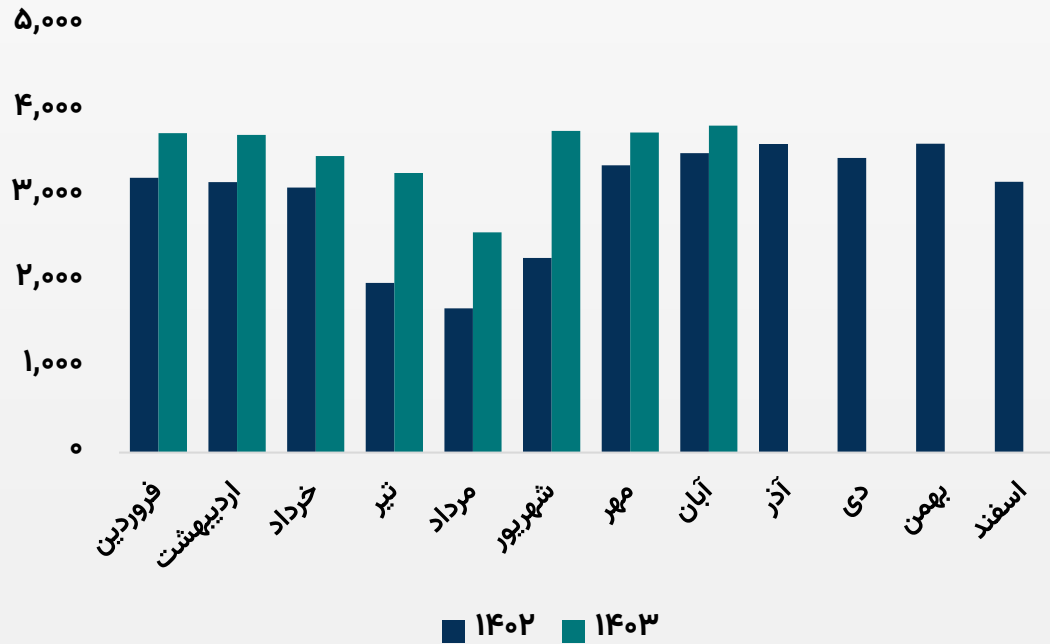
## ترکیب سهامداران

درصد مالکیت	تعداد سهام	نام شرکت
۶۲.۶%	۶,۰۷۵,۰۰۴,۵۸۲	شرکت گروه م. سرمایه‌گذاری امید (سهامی عام)
۳.۸%	۳۷۲,۳۹۸,۷۲۹	شرکت بیمه مرکزی جمهوری اسلامی ایران
۲.۴%	۲۳۲,۷۶۰,۶۷۶	شخص حقیقی
۲.۳%	۲۲۸,۴۱۰,۰۰۰	موسسه رفاه و تامین آتیه کارکنان بانک سپه
۱.۳%	۱۲۹,۹۰۱,۴۱۶	صندوق سرمایه‌گذاری بذر امید آفرین
۱.۰%	۹۹,۶۵۷,۴۷۲	صندوق سرمایه‌گذاری مشترک امید توسعه
۲۷.۱%	۲,۶۴۱,۴۶۷,۱۲۵	سایر سهامداران
۱۰۰%	۹,۷۷۹,۶۰۰,۰۰۰	تعداد کل سهام شرکت

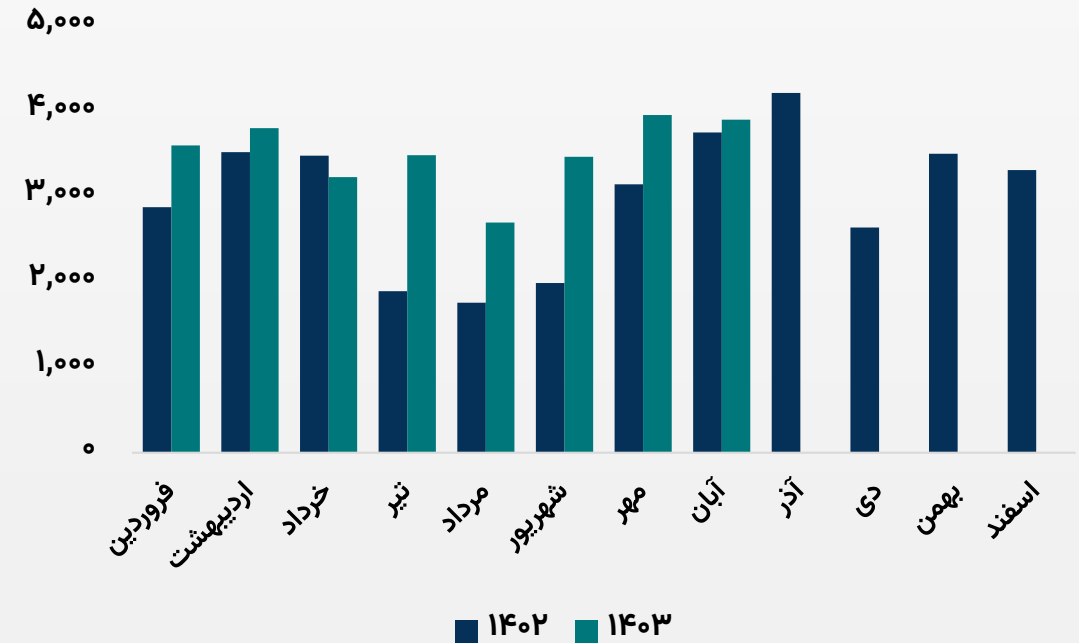


## مقدار تولید و فروش محصولات

روند مقدار تولید تایر (تن)



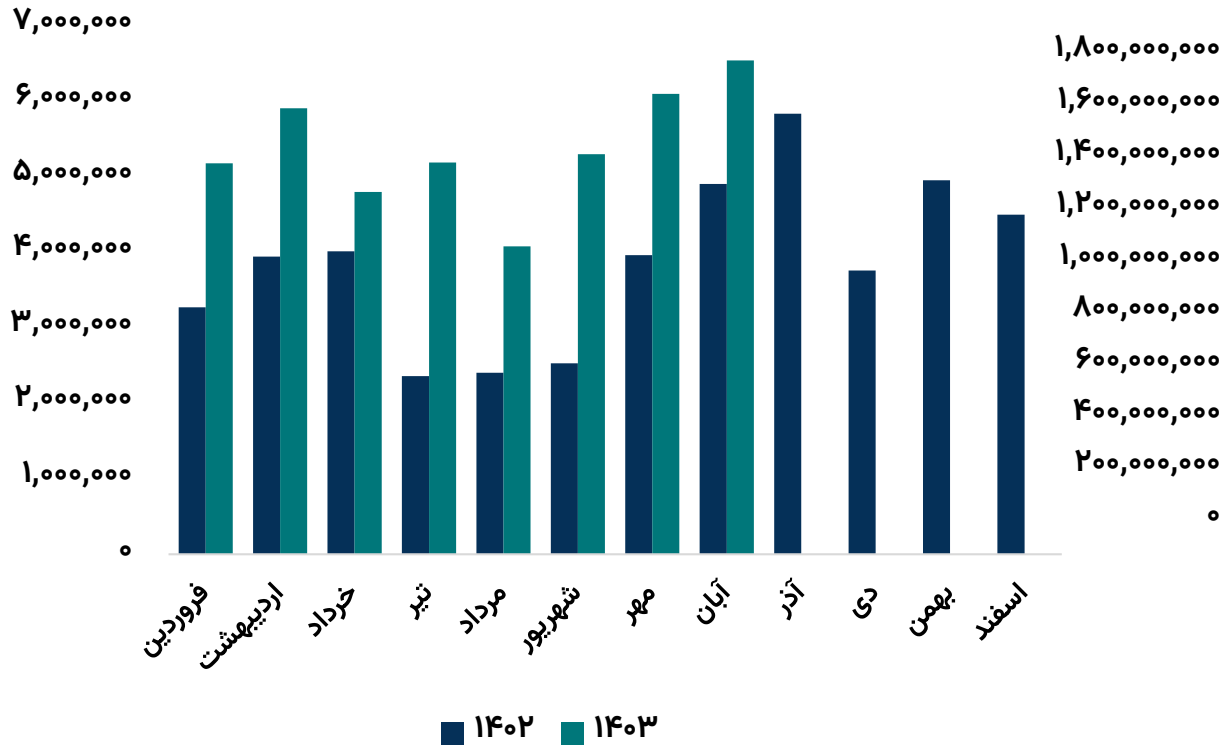
روند مقدار فروش تایر (تن)



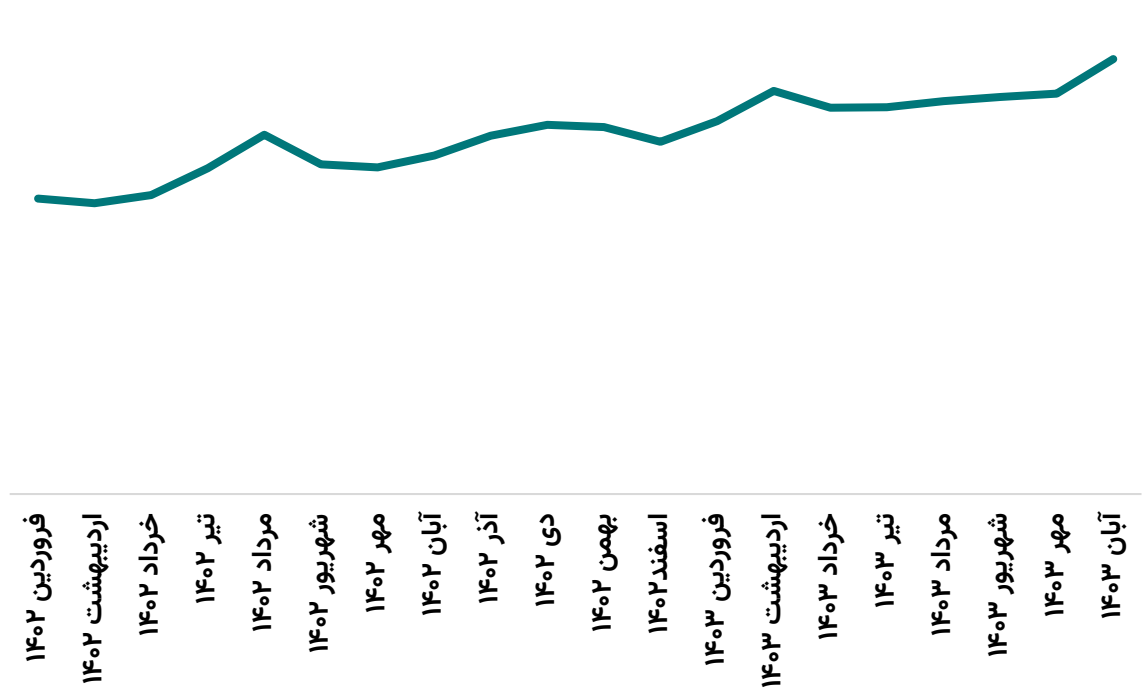


## میانگین مبلغ و نرخ فروش محصولات

### رند مبلغ فروش (میلیون ریال)



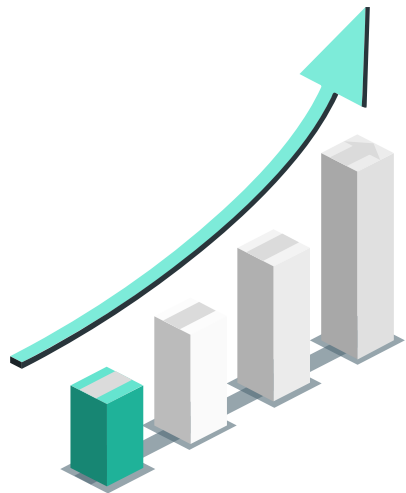
### رند نرخ فروش تایر (تن/ریال)





## مفروضات پیش بینی صورت سود و زیان

شرح	واحد سنجش	ادامه سال ۱۴۰۳	سال ۱۴۰۴
نرخ دلار نیما آذر ماه ۱۴۰۳	ریال	۵۴۴,۲۶۸	-
نرخ دلار توافقی	ریال	-	۷۰۰,۰۰۰
افزایش نرخ محصولات	درصد	۰%	۳۰%
نرخ تاییر	ریال	۱,۵۴۳,۸۷۳,۵۵۷	۲,۰۹۶,۱۴۸,۳۲۶
نرخ تورم	درصد	۳۰%	
نفت دوده	دلار	۹۲۰	
نرخ کائوچو مصنوعی	دلار	۱,۸۹۰	
نرخ کائوچو طبیعی	دلار	۲,۰۰۰	







## صورت سود و زیان

شرح	۱۲ ماهه منتهی به ۱۴۰۲/۰۹	۹ ماهه منتهی به ۱۴۰۳/۰۶	کارشناسی سال مالی منتهی به ۱۴۰۳/۰۹	کارشناسی سال مالی منتهی به ۱۴۰۴/۰۹
فروش	۴۰,۹۹۲,۴۱۶	۴۳,۶۲۴,۳۴۰	۶۳,۲۸۴,۸۱۲	۹۱,۱۹۷,۴۰۴
بهای تمام شده کالای فروش رفته	(۲۸,۳۶۵,۶۰۵)	(۲۹,۷۰۱,۰۲۷)	(۴۴,۴۲۸,۱۳۶)	(۶۷,۸۸۳,۹۸۹)
<b>سود (زیان) ناخالص</b>	<b>۱۲,۶۲۶,۸۱۱</b>	<b>۱۳,۹۲۳,۳۱۳</b>	<b>۱۸,۸۵۶,۶۷۶</b>	<b>۲۳,۳۱۳,۴۱۴</b>
سود (زیان) عملیاتی	۱۱,۰۱۴,۰۰۰	۱۱,۴۴۰,۹۲۰	۱۵,۸۳۸,۸۰۴	۲۰,۵۲۸,۹۲۲
سود (زیان) قبل از کسر مالیات	۹,۲۸۵,۴۵۵	۹,۹۳۵,۵۱۷	۱۳,۸۲۷,۱۳۱	۱۷,۸۰۲,۷۵۳
<b>سود (زیان) خالص پس از کسر مالیات</b>	<b>۸,۱۸۴,۴۰۶</b>	<b>۷,۴۹۶,۰۴۵</b>	<b>۱۰,۷۱۶,۶۰۷</b>	<b>۱۴,۷۳۲,۹۲۹</b>
سرمایه	۹,۷۷۹,۶۰۰	۹,۷۷۹,۶۰۰	۹,۷۷۹,۶۰۰	۹,۷۷۹,۶۰۰
سود هر سهم پس از کسر مالیات	۸۳۷	۷۶۶	۱,۰۹۶	۱,۵۰۶
حاشیه سود ناخالص	۳۱%	۳۲%	۳۰%	۲۶%

### محاسبات P/E

قیمت فعلی ۶,۴۶۰ ریال

آخرین سود تقسیمی ۶۴ درصد

P/E سال مالی ۱۴۰۳ ۵.۹

P/E سال مالی ۱۴۰۴ ۳.۸



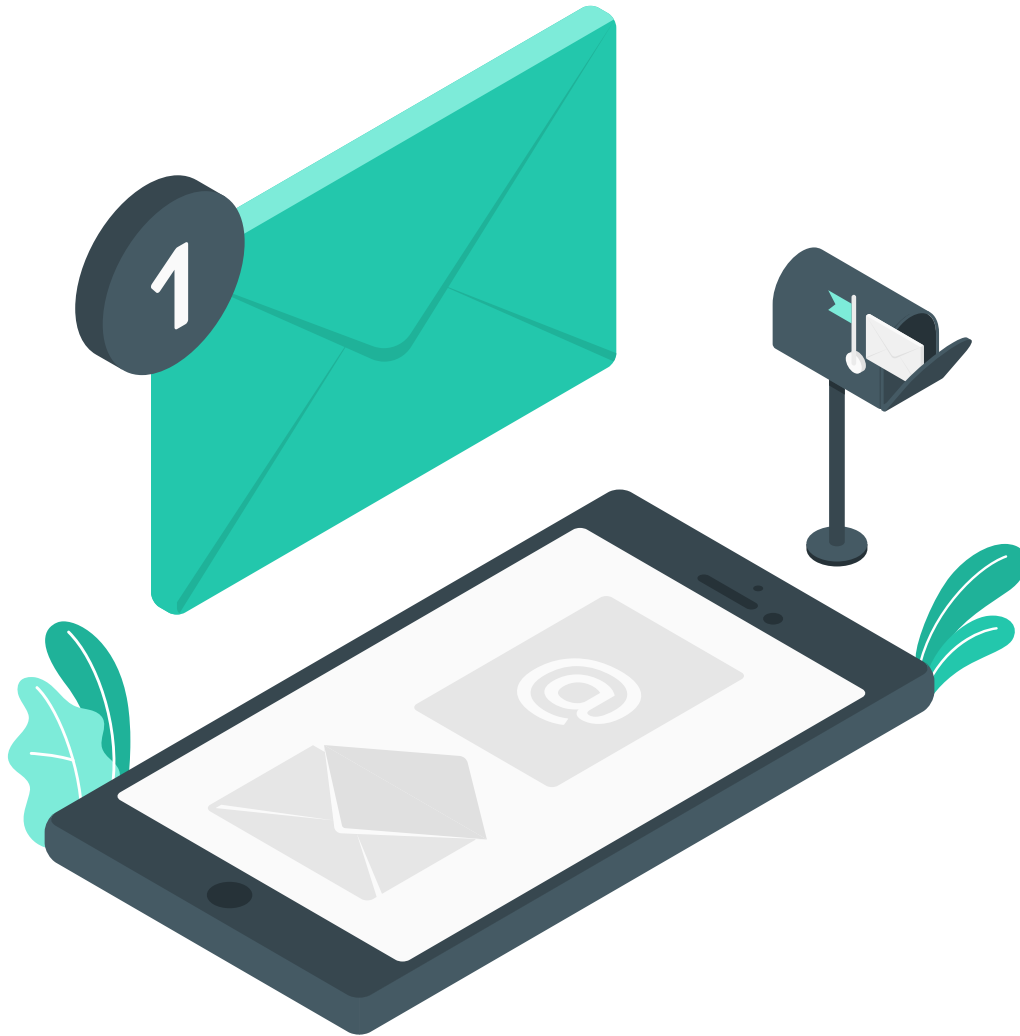
تحلیل حساسیت سود سال مالی ۱۴۰۴ براساس نرخ دلار ۱۴۰۴ و افزایش نرخ فروش محصولات

۷۷۰,۰۰۰	۷۵۰,۰۰۰	۷۳۰,۰۰۰	۷۱۰,۰۰۰	۶۹۰,۰۰۰	
۵۳۵	۶۶۳	۷۹۱	۹۱۹	۱,۰۴۷	۲۰%
۸۲۸	۹۵۷	۱,۰۸۵	۱,۲۱۳	۱,۳۴۱	۲۵%
۱,۱۲۲	۱,۲۵۰	۱,۳۷۸	۱,۵۰۶	۱,۶۳۵	۳۰%
۱,۴۱۶	۱,۵۴۴	۱,۶۷۲	۱,۸۰۰	۱,۹۲۸	۳۵%
۱,۷۱۰	۱,۸۳۸	۱,۹۶۶	۲,۰۹۴	۲,۲۲۲	۴۰%





بیانیه سلب مسئولیت: گزارش حاضر به هیچ وجه توصیه‌ی خرید، فروش یا نگهداری سهام شرکت نمی‌باشد و مسئولیت استفاده از این اطلاعات با سرمایه‌گذاران می‌باشد و شرکت سبدگردان سورین در این خصوص هیچگونه مسئولیتی را بر عهده نخواهد گرفت.



[www.sorincapital.ir](http://www.sorincapital.ir)



[info@sorincapital.ir](mailto:info@sorincapital.ir)



۰۲۱۸۸۷۱۴۷۰۴-۶



<https://t.me/sorincapital>



[@Sorinhelp](#)