



شرکت سبذگردان سورین

تحلیل بنیادی شرکت پشم شیشه ایران

کپشیر

آذر ۱۴۰۳



درباره شرکت سبدگردان سورین

شرکت سبدگردان سورین از خرداد ماه ۱۴۰۰ فعالیت خود را آغاز کرده است. این شرکت در حال حاضر مدیریت صندوق سرمایه‌گذاری سهامی بورسیران با خالص ارزش دارایی‌های ۳۰۰ میلیارد تومان و صندوق اختصاصی بازارگردان سورین با خالص ارزش دارایی‌های ۶۰ میلیارد تومان را برعهده دارد.

در ادامه اطلاعات صندوق بورسیران و نحوه سرمایه‌گذاری در این صندوق آمده است.



معرفی صندوق سهامی بورسیران



با صندوق بورسیران سرمایه خود را به صورت
تصاعدی نسبت به تورم رشد دهید

جهت سرمایه‌گذاری به آدرس زیر مراجعه فرمایید

<https://bif.irbrokersite.ir/Customer/Login>

۰۲۱۸۸۷۱۴۷۰۴-۶ ☎



صندوق سهامی بورسیران فعالیت خود را از تیرماه ۱۳۸۸ آغاز به کار کرد و یکی از قدیمی‌ترین و با سابقه‌ترین صندوق‌های سهامی بازار سرمایه می‌باشد که مدیریت این صندوق همواره در تلاش بوده است تا بازدهی این صندوق را بالاتر از شاخص کل و تورم موجود در کشور ایجاد نماید.

مدیریت این صندوق در حال حاضر بر عهده شرکت سبذگردان سورین می‌باشد و خالص ارزش دارایی‌های صندوق هم اکنون از ۳۰۰ میلیارد تومان نیز فراتر رفته است.

در افق بلندمدت، جادوی سود مرکب در صندوق بورسیران، با تحقق بازدهی بیش از ۴۴،۰۰۰ درصدی از ابتدای تأسیس تاکنون، شگفتی آفریده است.



معرفی شرکت

شرکت پشم شیشه ایران اولین و بزرگ‌ترین تولیدکننده عایق‌های حرارتی و صوتی با نام تجاری ایزوران و اولین تولیدکننده عایق رطوبتی پیش‌ساخته با نام تجاری ایزوگام در ایران است. این شرکت در شهریورماه ۱۳۴۳ تاسیس شد و در سال ۱۳۴۷ تولید پشم شیشه را با ظرفیت ۲ تن در روز آغاز کرد. سپس در سال ۱۳۵۵ با نماد کپشیر در گروه کانی‌های غیرفلزی در بورس اوراق بهادار پذیرفته شد.

موضوع فعالیت شرکت پشم شیشه ایران تولید انواع پشم شیشه، ایزوگام و مشتقات آن‌ها است. همچنین این شرکت در انجام امور صنعتی و بازرگانی برای ورود ماشین‌آلات، لوازم و مواد اولیه مورد احتیاج کارخانه و معاملات داخلی و خارجی مربوط به مایحتاج کارخانه و همچنین فروش و توزیع محصولات کارخانه، واردات و صادرات هر نوع کالای مجاز فعالیت می‌کند. مشارکت در شرکت‌ها و موسسات از طریق تعهد سهام یا خرید سهام شرکت‌های موجود در حدود موضوع اصلی شرکت و انجام کلیه عملیات مالی، تجاری و صنعتی از دیگر فعالیت‌های کپشیر است.

معرفی شرکت

آخرین سود تقسیمی ۹۱ درصد	قیمت فعلی ۱۰،۹۵۰ ریال
تعداد سهام ۲.۵ میلیارد سهم	ارزش بازار ۲۰۷۴ (م.م.ت)
درصد شناور ۲۵.۷۷ درصد	سال مالی ۱۲/۲۹

ظرفیت اسمی سالانه

پشم شیشه ۹،۰۰۰ تن
ایزوگام ۵،۰۰۰ متر مربع
عایق لوله‌ای ۳۰۰ تن
عایق پلیمری ۳۰۰ تن

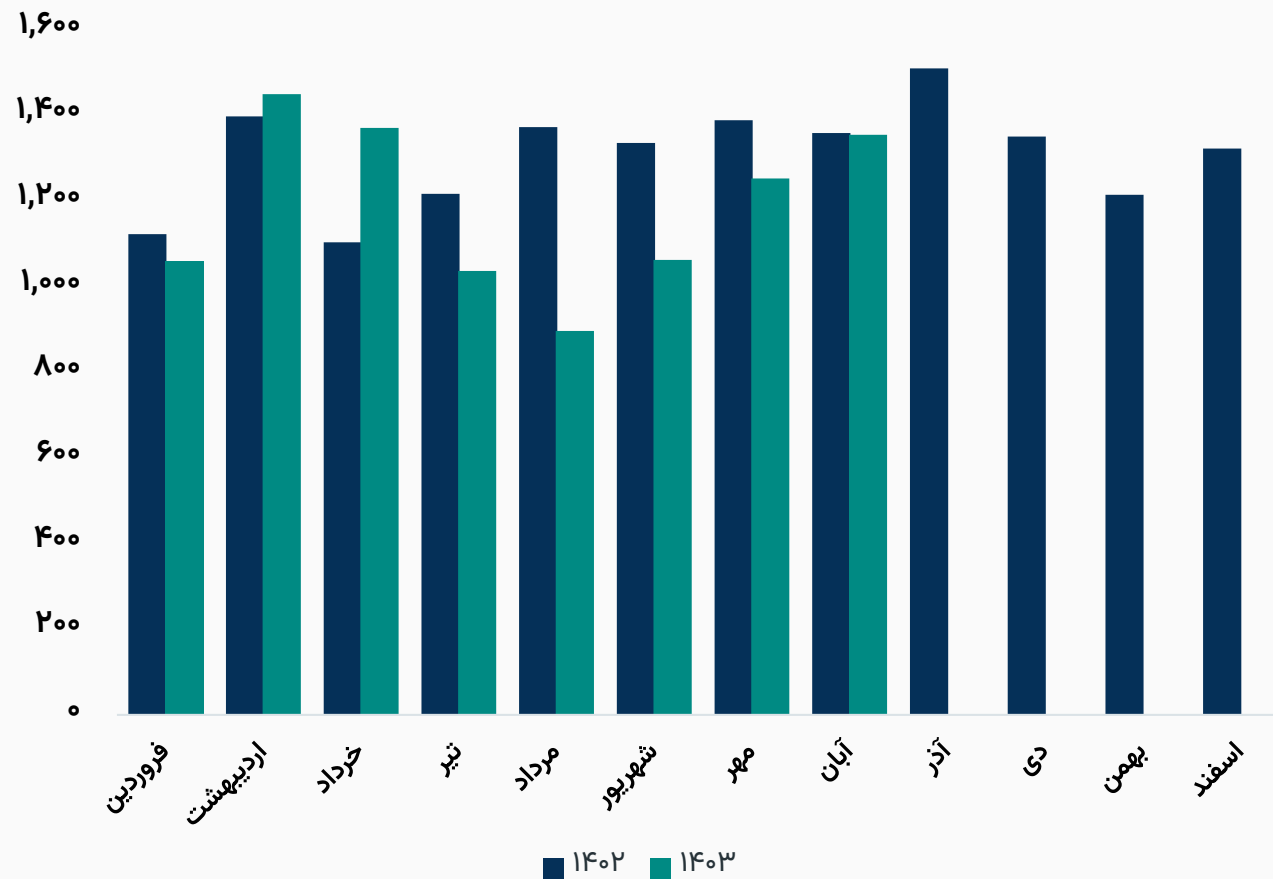


ترکیب سهامداران

درصد مالکیت	تعداد سهام	نام شرکت
۵۳.۴۸%	۱,۳۳۷,۱۰۶,۲۶۴	شرکت سرمایه گذاری صدرتامین (سهامی عام)
۱۱.۶۵%	۲۹۱,۳۷۱,۲۵۷	شرکت س. صندوق بازنشستگی کشوری (سهامی عام)
۲.۷۲%	۶۷,۹۳۴,۹۰۲	شرکت توسعه کسب و کارفاخر (سهامی خاص)
۲.۶۳%	۶۵,۷۰۹,۲۴۶	شخص حقیقی
۱.۵۲%	۳۸,۰۰۰,۰۰۰	شخص حقیقی
۱.۰۹%	۲۷,۱۷۷,۴۳۹	صندوق سرمایه گذاری تضمین اصل سرمایه کاریزما
۱.۰۹%	۲۷,۱۶۶,۶۶۴	شرکت مبنای خاورمیانه (سهامی خاص)
۲۵.۷۷%	۶۴۴,۲۳۴,۲۲۸	سایر سهامداران
۱۰۰%	۲,۵۰۰,۰۰۰,۰۰۰	تعداد کل سهام شرکت



رند مقدار تولید محصولات (تن)



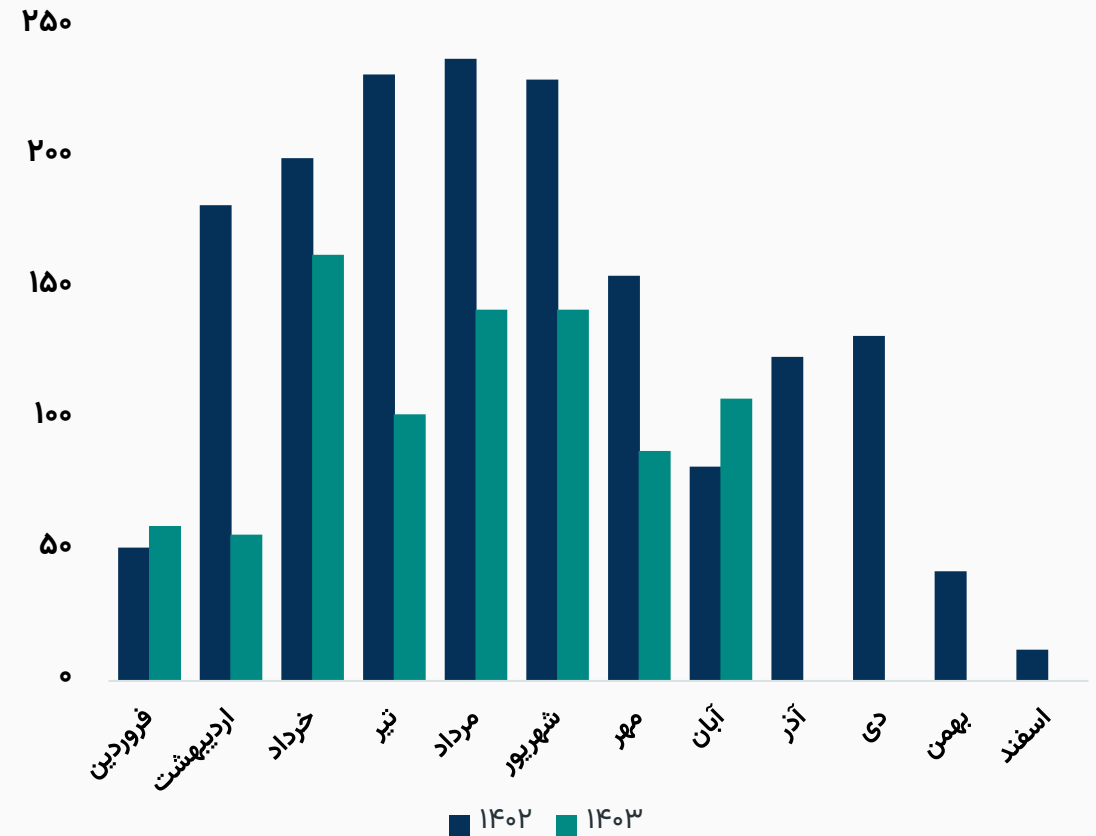


مقدار فروش محصولات شرکت

روند مقدار فروش داخلی محصولات (تن)



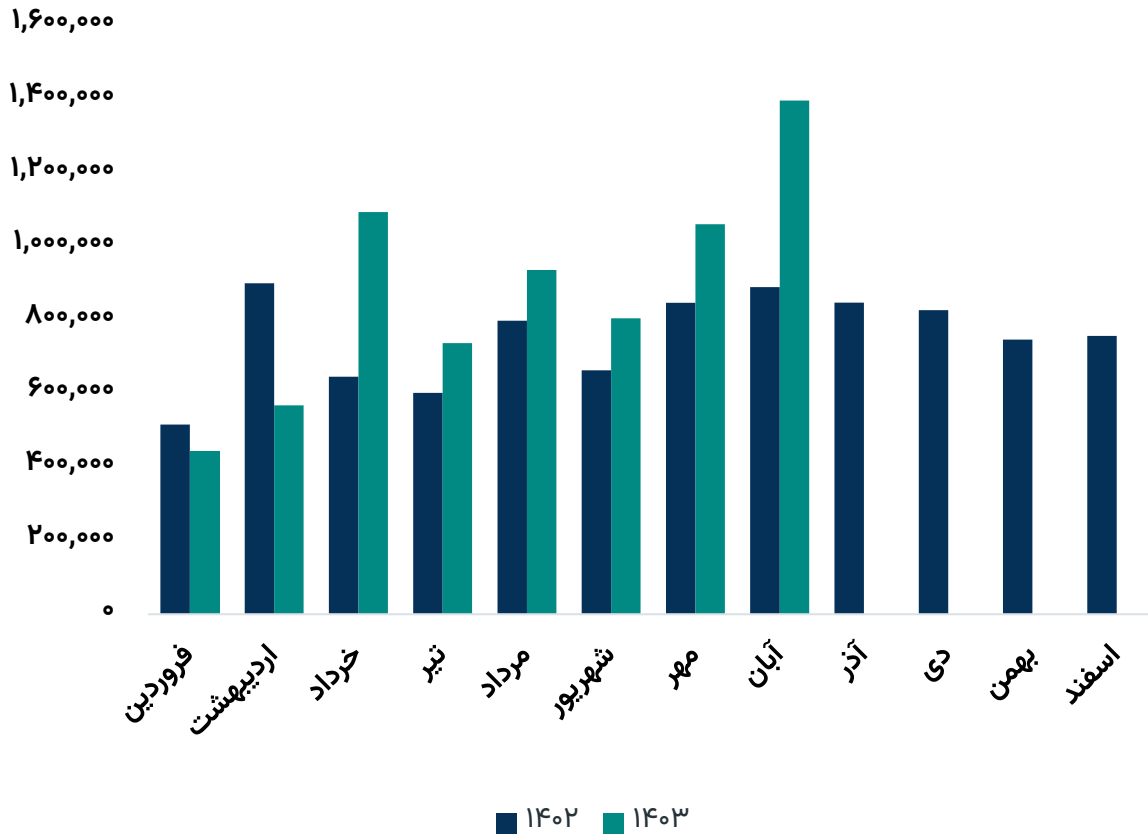
روند مقدار فروش صادراتی محصول پشم شیشه (تن)



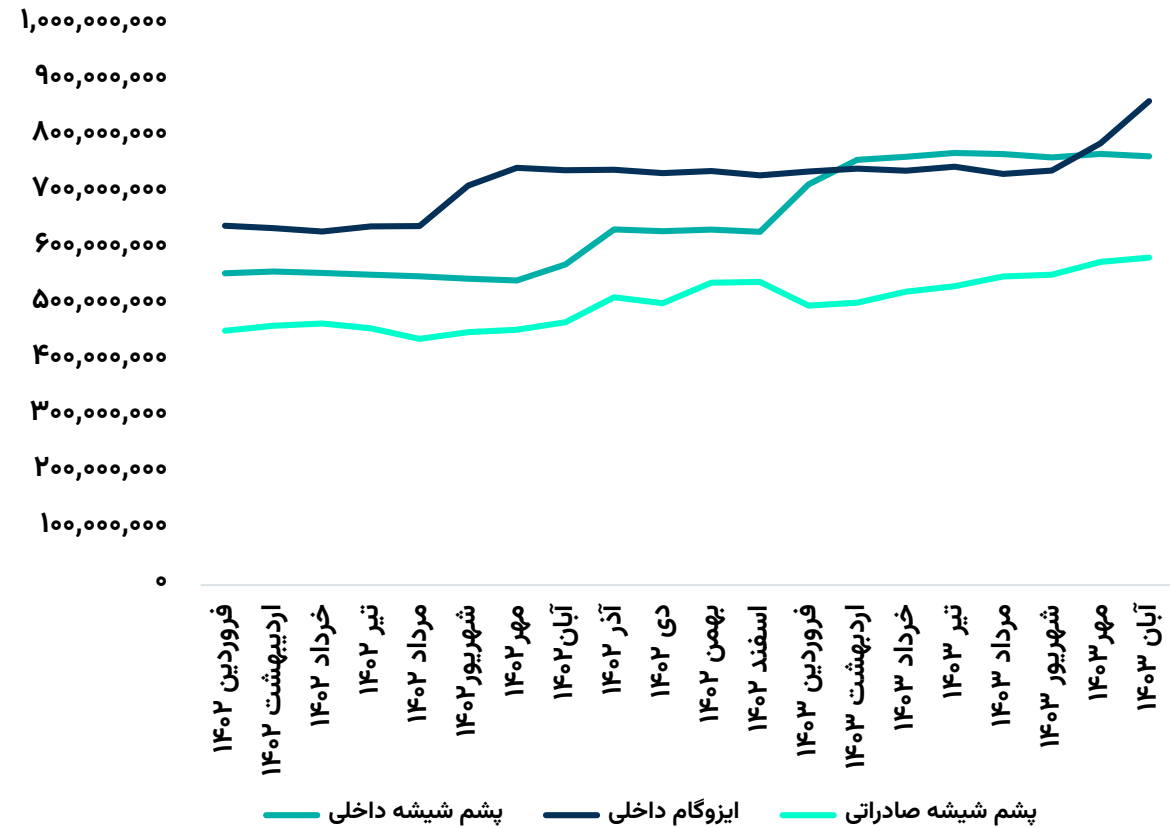


میانگین مبلغ و نرخ فروش محصولات

روند مبلغ فروش محصولات (میلیون ریال)



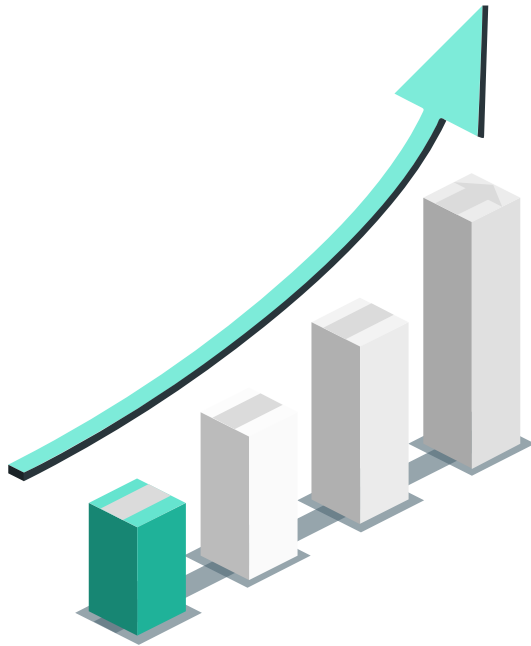
روند نرخ فروش محصولات (ریال / تن)





مفروضات پیش بینی صورت سود و زیان

مقدار	واحد سنجش	شرح
۵۳۰,۰۰۰	ریال	میانگین دلار نیما کارشناسی ادامه سال مالی ۱۴۰۳
۱۰,۸۰۰	تن	میزان تولید پشم شیشه
۳,۲۰۰	تن	میزان تولید ایزوگام
۱۲%	درصد	درصد فروش صادراتی پشم شیشه
۱,۱۸۰	دلار	نرخ فروش صادراتی پشم شیشه
۸۱۸,۴۳۰,۰۰	ریال	میانگین نرخ فروش پشم شیشه سال ۱۴۰۳
۸۶۴,۲۱۴,۰۰۰	ریال	میانگین نرخ فروش ایزوگام سال ۱۴۰۳
۳۷۰	دلار	نرخ خرید قیر
۰.۱۶	دلار	نرخ گاز
۳۰%	درصد	نرخ تورم



✓ لازم به توضیح است، برنامه آتی شرکت پشم شیشه ایران به منظور توسعه شرکت و تنوع در سبد محصولات شرکت، طرح احداث کارخانه الیاف شیشه، تولید انواع محصولات پشم شیشه با ابعاد و ضخامت جدید، خط تولید عایق لوله و داکت را در دستور کار قرار داده است. پروژه احداث کارخانه تا تاریخ ۱۴۰۳/۰۶/۳۱ با ۶۳ درصد پیشرفت فیزیکی همراه بوده است و برآورد تاریخ بهره‌برداری ۱۴۰۳/۱۰/۳۰ برآورد شده است.



صورت سود و زیان

شرح	۱۲ ماهه منتهی به ۱۴۰۲/۱۲	۶ ماهه منتهی به ۱۴۰۳/۰۶	کارشناسی سال مالی ۱۴۰۳/۱۲
فروش	۹,۰۳۰,۳۲۳	۴,۵۸۰,۱۶۸	۱۱,۵۲۷,۸۱۴
بهای تمام شده کالای فروش رفته	(۴,۹۶۰,۲۵۴)	(۲,۳۸۵,۳۴۹)	(۶,۲۰۰,۳۶۷)
سود (زیان) ناخالص	۴,۰۷۰,۰۶۹	۲,۱۹۴,۸۱۹	۵,۳۲۷,۴۴۷
سود (زیان) عملیاتی	۳,۴۲۴,۹۷۵	۱,۸۹۱,۰۹۹	۴,۷۰۰,۹۱۳
سود (زیان) قبل از کسر مالیات	۳,۴۹۸,۷۳۰	۲,۱۰۲,۷۷۱	۴,۸۸۱,۹۳۸
سود (زیان) خالص پس از کسر مالیات	۳,۱۸۴,۳۵۷	۱,۸۲۱,۵۸۰	۴,۲۲۹,۱۰۶
سرمایه	۲,۵۰۰,۰۰۰	۲,۵۰۰,۰۰۰	۲,۵۰۰,۰۰۰
سود هر سهم پس از کسر مالیات	۱,۲۷۴	۷۲۹	۱,۶۹۲
حاشیه سود ناخالص	۴۵%	۴۸%	۴۶%

محاسبات P/E

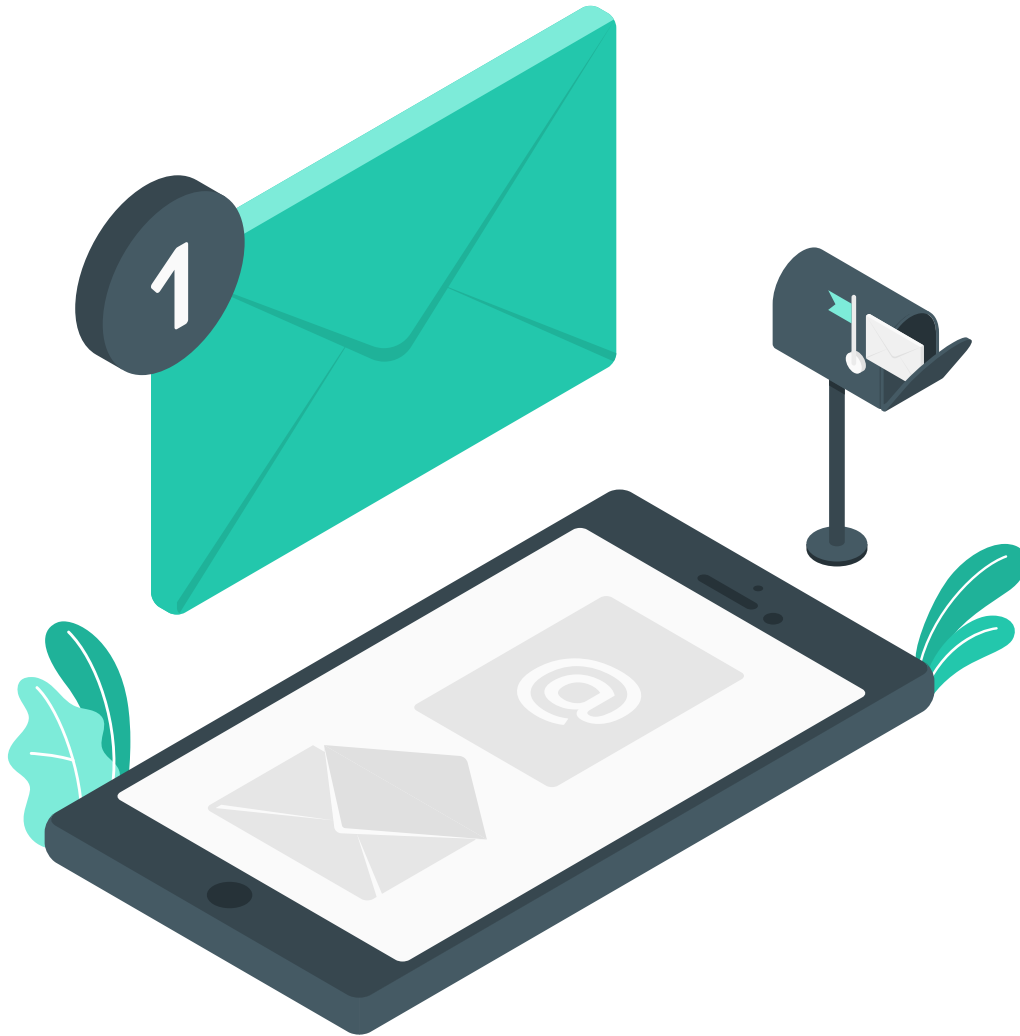
قیمت فعلی ۱۰,۹۵۰ ریال

آخرین سود تقسیمی ۹۱ درصد

P/E سال مالی ۱۴۰۳ ۶.۴



بیانیه سلب مسئولیت: گزارش حاضر به هیچ وجه توصیه‌ی خرید، فروش یا نگهداری سهام شرکت نمی‌باشد و مسئولیت استفاده از این اطلاعات با سرمایه‌گذاران می‌باشد و شرکت سبدگردان سورین در این خصوص هیچگونه مسئولیتی را بر عهده نخواهد گرفت.



www.sorincapital.ir



info@sorincapital.ir



۰۲۱۸۸۷۱۴۷۰۴-۶



<https://t.me/sorincapital>



@Sorinhelp