



شرکت سبذگردان سورین

تحلیل بنیادی شرکت تولید و صادرات ریشمک

ریشمک

اسفند ۱۴۰۳



درباره شرکت سبدگردان سورین

شرکت سبدگردان سورین از خرداد ماه ۱۴۰۰ فعالیت خود را آغاز کرده است. این شرکت در حال حاضر مدیریت صندوق سرمایه‌گذاری سهامی بورسیران با خالص ارزش دارایی‌های ۳۵۰ میلیارد تومان و صندوق اختصاصی بازارگردان سورین با خالص ارزش دارایی‌های ۶۰ میلیارد تومان را برعهده دارد.

در ادامه اطلاعات صندوق بورسیران و نحوه سرمایه‌گذاری در این صندوق آمده است.



معرفی صندوق سهامی بورسیران

صندوق سهامی بورسیران فعالیت خود را از تیرماه ۱۳۸۸ آغاز به کار کرد و یکی از قدیمی‌ترین و با سابقه‌ترین صندوق‌های سهامی بازار سرمایه می‌باشد که مدیریت این صندوق همواره در تلاش بوده است تا بازدهی این صندوق را بالاتر از شاخص کل و تورم موجود در کشور ایجاد نماید.

مدیریت این صندوق در حال حاضر بر عهده شرکت سبذگردان سورین می‌باشد و خالص ارزش دارایی‌های صندوق هم اکنون از ۴۰۰ میلیارد تومان نیز فراتر رفته است.

در افق بلندمدت، جادوی سود مرکب در صندوق بورسیران، با تحقق بازدهی بیش از ۴۵،۰۰۰ درصدی از ابتدای تأسیس تاکنون، شگفتی آفریده است.

با صندوق بورسیران سرمایه خود را به صورت

تصاعدی نسبت به تورم رشد دهید

جهت سرمایه‌گذاری به آدرس زیر مراجعه فرمایید

<https://bif.irbrokersite.ir/Customer/Login>

۰۲۱۸۸۷۱۴۷۰۴-۶ ☎





شرکت تولید و صادرات ریشمک در سال ۱۳۵۰ تاسیس شد. ظرفیت اسمی تولید سالانه پودر و عصاره شیرین بیان ایران حدوداً ۲۱ هزار تن است که از این میزان ۱۱ هزار و ۹۵۰ تن مربوط به استان فارس است. ظرفیت اسمی سالانه تولید کارخانه ریشمک پس از انتقال به محل کارخانه جدید به ۳,۰۰۰ تن در سال رسیده است.

موضوع فعالیت اصلی شرکت ایجاد، تاسیس و تصدی واحدهای تولیدی، صنعتی، بازرگانی و خدماتی مرتبط با انواع فرآورده‌های گیاهی، غذایی، دارویی و نیز مبادرت به هرگونه عملیات مالی، بازرگانی و همچنین خرید و فروش کالا در داخل و خارج کشور است. بهره‌برداری از کارخانه لپویی با ظرفیت ۲,۰۰۰ تن پودر و ۱,۰۰۰ تن عصاره در تاریخ ۱۳۵۱/۰۶/۰۶ و کارخانه زرقان با ظرفیت ۳۰۰ تن پودر و ۳۰۰ تن عصاره در تاریخ ۱۳۴۹/۰۸/۲۰ انجام شده است.

همانطور که گفته شد ریشمک با فعالیت در صنعت تولید و محصولات شیرین بیان حدود ۱۴/۲۸ درصد از ظرفیت اسمی تولید پودر و عصاره شیرین بیان کل ایران را به خود اختصاص داده است.

معرفی شرکت

آخرین سود تقسیمی ۱۰۰ درصد	قیمت فعلی ۸,۸۵۰ ریال
تعداد سهام ۱,۰۰۰ میلیون	ارزش بازار ۸۹۵ میلیارد تومان
درصد شناور ۵۰ درصد	سال مالی ۰۹/۳۰



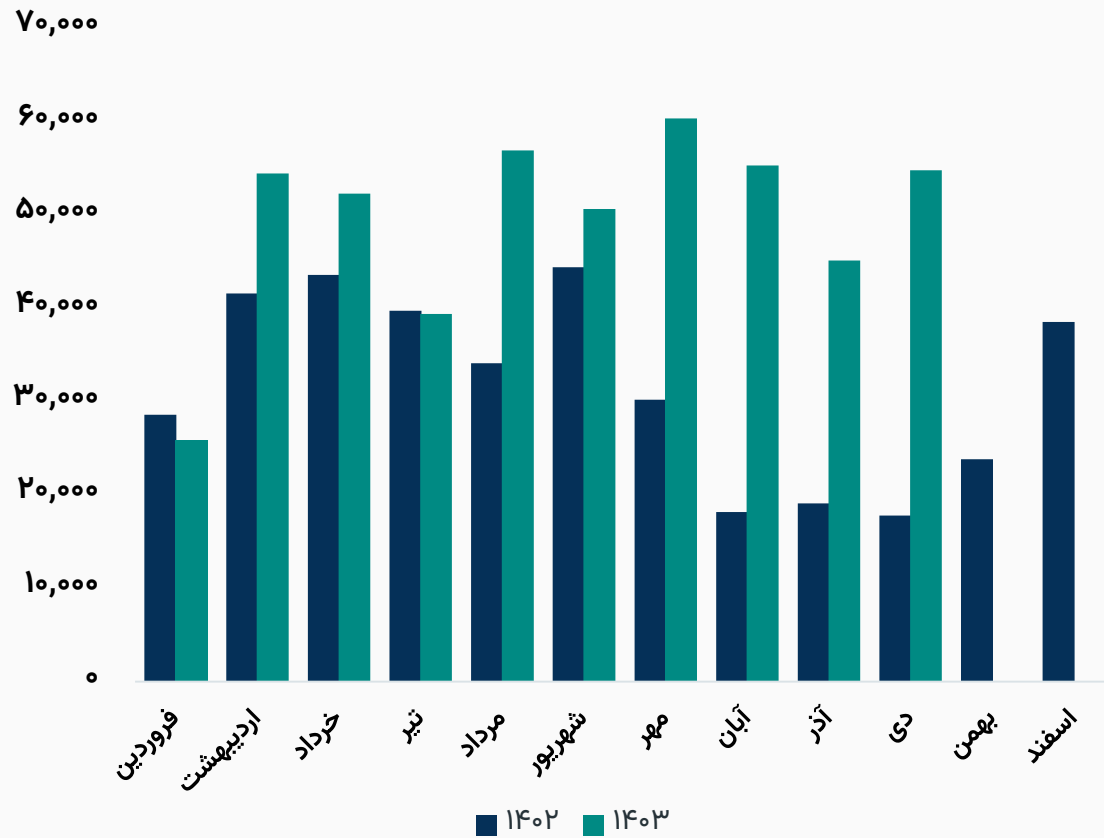
ترکیب سهامداران

درصد مالکیت	تعداد سهام	نام شرکت
۳۲%	۳۲۰,۵۰۸,۷۸۸	شرکت گروه سرمایه گذاری تدبیر (سهامی عام)
۷.۱%	۷۱,۵۳۴,۶۴۹	شخص حقیقی
۶.۲%	۶۲,۳۵۱,۴۰۸	شرکت سرمایه گذاری پویا (سهامی عام)
۲.۲۶%	۲۲,۶۳۳,۸۵۹	صندوق سرمایه گذاری قابل معامله بخشی کیان
۱.۱۴%	۱۱,۴۷۳,۹۰۳	صندوق سرمایه گذاری ا.ب. تدبیرگران فردا
۱.۱۴%	۱۱,۳۱۰,۰۰۰	موسسه رفاه و تامین آتیه کارکنان بانک سپه
۵۰%	۵۰۰,۰۹۷,۳۹۳	سایر سهامداران
۱۰۰%	۱,۰۰۰,۰۰۰,۰۰۰	تعداد کل سهام شرکت

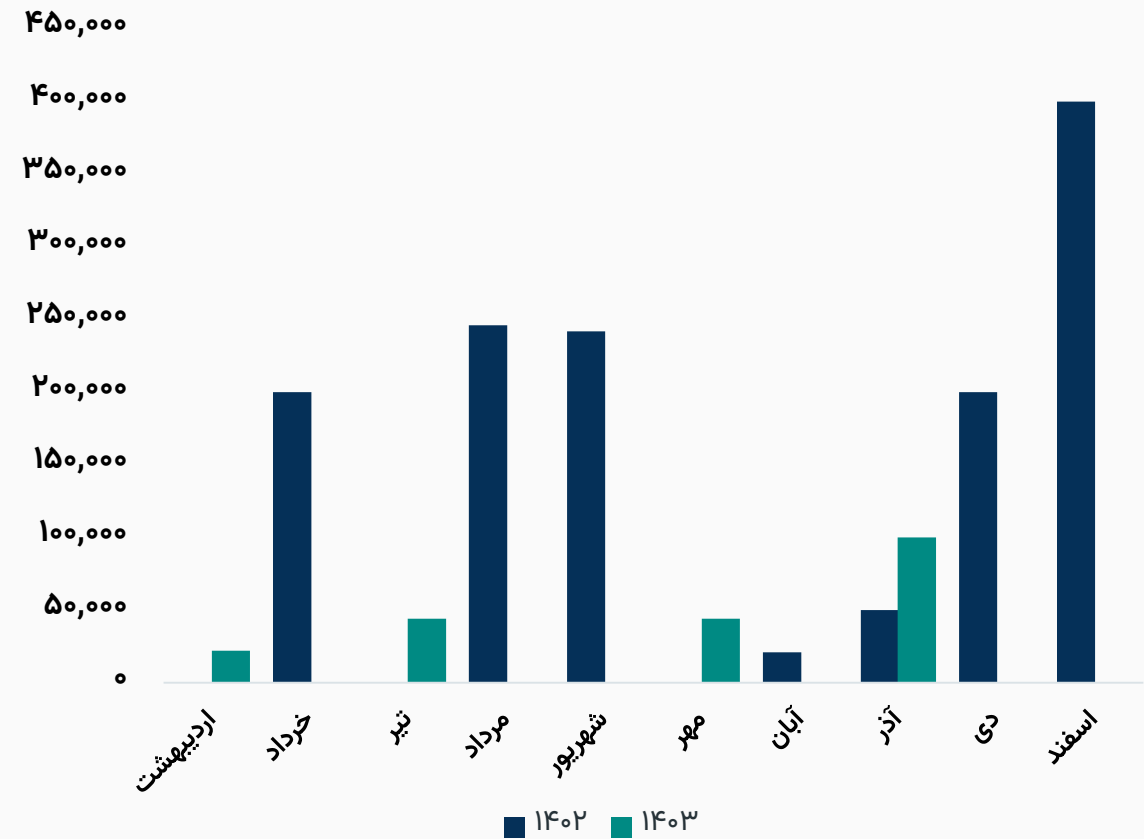


مقدار تولید و فروش محصولات شرکت

رند مقدار تولید محصولات (کیلوگرم)



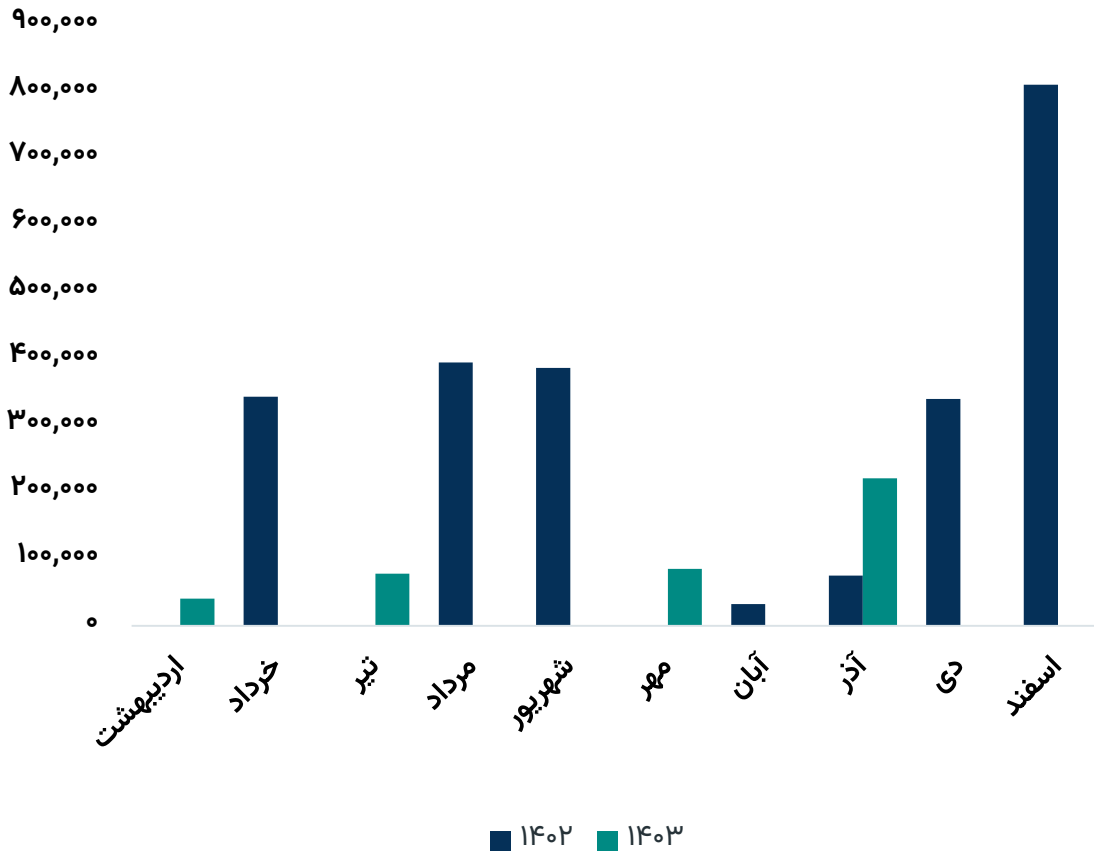
رند مقدار فروش محصولات (کیلوگرم)



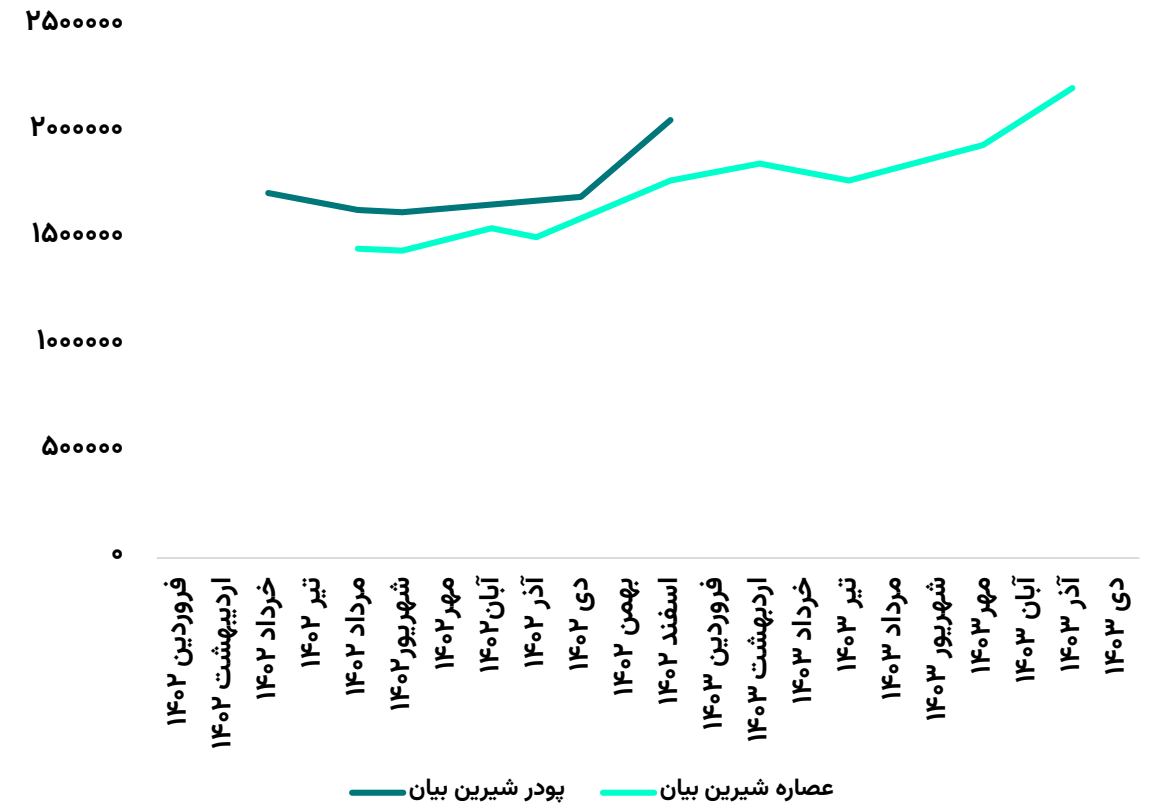


میانگین مبلغ و نرخ فروش محصولات

روند مبلغ فروش محصولات (میلیون ریال)



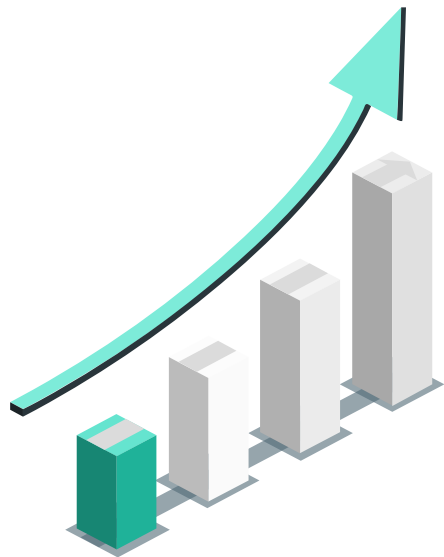
روند نرخ فروش محصولات (ریال/کیلوگرم)





مفروضات پیش بینی صورت سود و زیان

شرح	واحد سنجش	مقدار
پودر شیرین بیان	دلار	۳.۵
عصاره شیرین بیان	دلار	۳.۱
متوسط دلار آزاد سال مالی ۱۴۰۴	ریال	۹۹۰,۰۰۰
متوسط دلار توافقی سال مالی ۱۴۰۴	ریال	۷۷۰,۰۰۰
تولید سال ۱۴۰۴	کیلوگرم	۵۲۰,۲۷۵
فروش سال ۱۴۰۴	کیلوگرم	۸۱۰,۰۰۰
نرخ تورم	درصد	۳۰%





صورت سود و زیان

شرح	۱۲ ماهه منتهی به ۱۴۰۲/۰۹	۱۲ ماهه منتهی به ۱۴۰۳/۰۹	کارشناسی سال مالی منتهی به ۱۴۰۴/۰۹
فروش	۱,۴۸۱,۲۳۹	۱,۵۷۵,۷۰۸	۲,۷۱۲,۳۸۳
بهای تمام شده کالای فروش رفته	(۵۲۸,۵۹۷)	(۶۷۸,۰۰۹)	(۱,۴۵۳,۳۲۵)
سود (زیان) ناخالص	۹۵۲,۶۴۲	۸۹۷,۶۹۹	۱,۲۵۹,۰۵۸
سود (زیان) عملیاتی	۱,۰۹۰,۳۸۲	۱,۳۹۴,۱۲۱	۲,۰۰۶,۳۲۶
سود (زیان) قبل از کسر مالیات	۱,۱۴۲,۳۱۱	۱,۴۶۰,۴۹۸	۲,۰۷۹,۳۴۱
سود (زیان) خالص پس از کسر مالیات	۸۹۲,۳۱۱	۱,۴۰۷,۳۸۷	۲,۰۰۳,۷۲۶
سرمایه	۱,۰۰۰,۰۰۰	۱,۰۰۰,۰۰۰	۱,۰۰۰,۰۰۰
سود هر سهم پس از کسر مالیات	۸۹۲	۱,۴۰۷	۲,۰۰۴

محاسبات P/E

قیمت فعلی ۸,۸۵۰ ریال

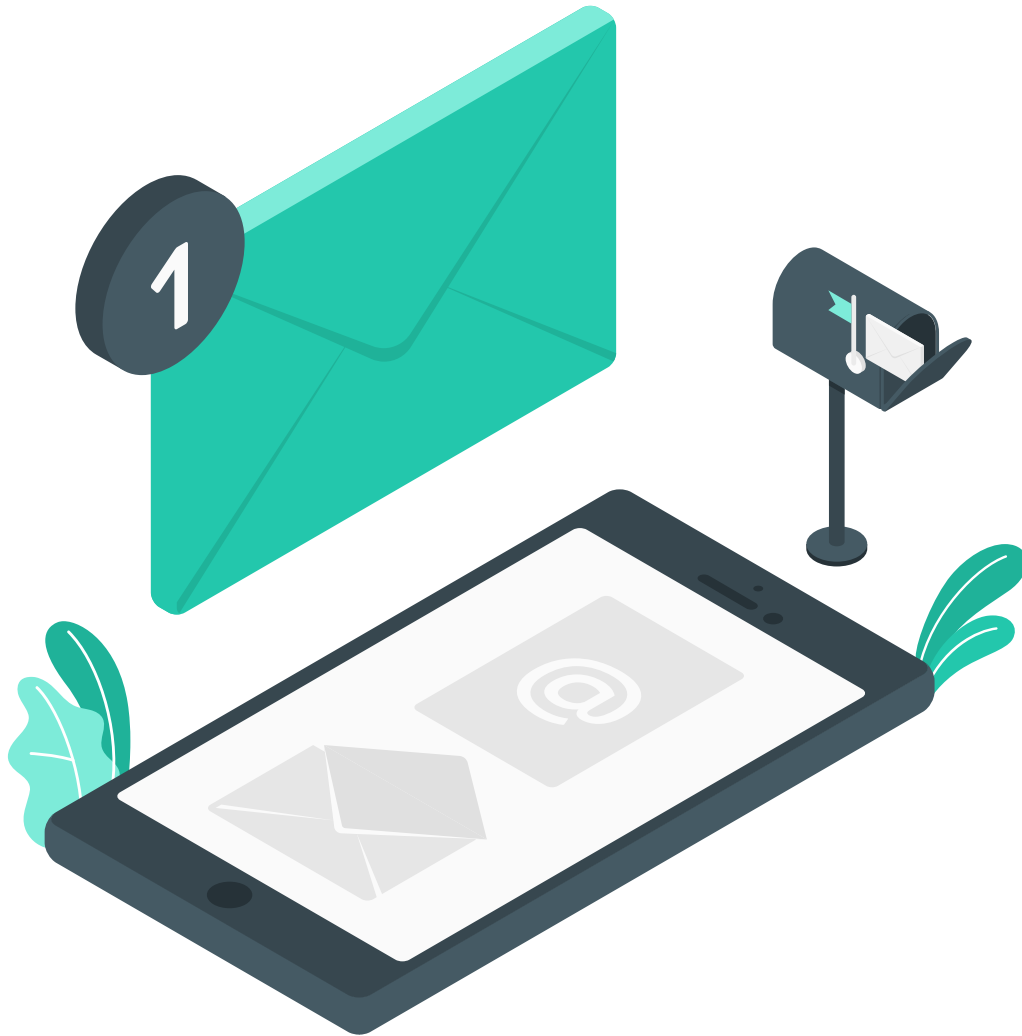
آخرین سود تقسیمی ۱۰۰ درصد

P/E سال مالی ۱۴۰۳ ۶.۲۹

P/E سال مالی ۱۴۰۴ ۳.۷۱



بیانیه سلب مسئولیت: گزارش حاضر به هیچ وجه توصیه‌ی خرید، فروش یا نگهداری سهام شرکت نمی‌باشد و مسئولیت استفاده از این اطلاعات با سرمایه‌گذاران می‌باشد و شرکت سبدگردان سورین در این خصوص هیچگونه مسئولیتی را بر عهده نخواهد گرفت.



www.sorincapital.ir



info@sorincapital.ir



۰۲۱۸۸۷۱۴۷۰۴-۶



<https://t.me/sorincapital>



[@Sorinhelp](https://t.me/Sorinhelp)