



شرکت سبذگردان سورین

تحلیل بنیادی شرکت سیمان خوزستان

سخوز

اسفند ۱۴۰۳



درباره شرکت سبدگردان سورین

شرکت سبدگردان سورین از خرداد ماه ۱۴۰۰ فعالیت خود را آغاز کرده است. این شرکت در حال حاضر مدیریت صندوق سرمایه‌گذاری سهامی بورسیران با خالص دارایی‌های 350 میلیارد تومان و صندوق اختصاصی بازارگردان سورین با خالص دارایی‌های 60 میلیارد تومان را برعهده دارد.

در ادامه اطلاعات صندوق بورسیران و نحوه سرمایه‌گذاری در این صندوق آمده است.



معرفی صندوق سهامی بورسیران



با صندوق بورسیران سرمایه خود را به صورت
تصاعدی نسبت به تورم رشد دهید

جهت سرمایه‌گذاری به آدرس زیر مراجعه فرمایید

<https://bif.irbrokersite.ir/Customer/Login>

۰۲۱۸۸۷۱۴۷۰۴-۶ ☎



صندوق سهامی بورسیران فعالیت خود را از تیرماه ۱۳۸۸ آغاز به کار کرد و یکی از قدیمی‌ترین و با سابقه‌ترین صندوق‌های سهامی بازار سرمایه می‌باشد که مدیریت این صندوق همواره در تلاش بوده است تا بازدهی این صندوق را بالاتر از شاخص کل و تورم موجود در کشور ایجاد نماید.

مدیریت این صندوق در حال حاضر بر عهده شرکت سبذگردان سورین می‌باشد و خالص ارزش دارایی‌های صندوق هم اکنون از ۴۰۰ میلیارد تومان نیز فراتر رفته است.

در افق بلندمدت، جادوی سود مرکب در صندوق بورسیران، با تحقق بازدهی بیش از ۴۵،۰۰۰ درصدی از ابتدای تأسیس تاکنون، شگفتی آفریده است.



شرکت سیمان خوزستان در سال ۱۳۶۸ تاسیس شد. ظرفیت اسمی سیمان خوزستان تولید ۲,۴۰۰,۰۰۰ تن کلینکر و ۲,۴۰۰,۰۰۰ تن سیمان در سال است.

همچنین سیمان خوزستان مالک ۶۰ درصد از شرکت بین‌المللی ارجان صنعت فارس خوزستان که این شرکت مالک ۱۰۰ درصدی شرکت سیمان ارض العماره در عراق با ظرفیت

اسمی تولید سالانه ۶۰۰ هزار تن سیمان است که کلینکر مصرفی آن از سیمان خوزستان تامین می‌شود. در میان تولیدکنندگان سیمان در کشور، بیش از ۴۰ شرکت در بازار سهام

حضور دارند که سیمان خوزستان با نماد سخوز یکی از این شرکت‌های فعال در بورس است.

معرفی شرکت

آخرین سود تقسیمی	۱۰۰ درصد	قیمت فعلی	۶۵,۳۶۰ ریال
تعداد سهام	۱.۴ میلیارد	ارزش بازار	۸.۹۶ (م.ت)
درصد شناور	۲۴ درصد	سال مالی	۱۲/۲۹

ظرفیت اسمی سالانه

کلینکر	۱,۲۰۰,۰۰۰ تن
سیمان	۱,۲۰۰,۰۰۰ تن

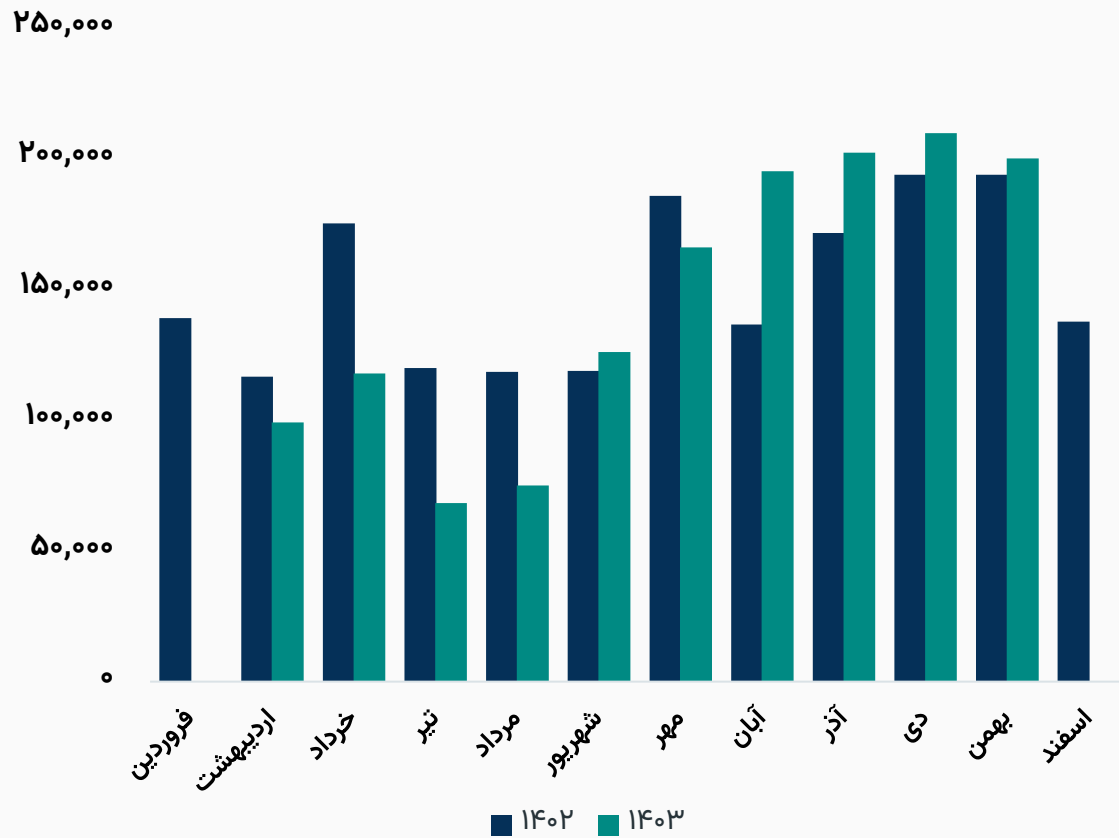


ترکیب سهامداران

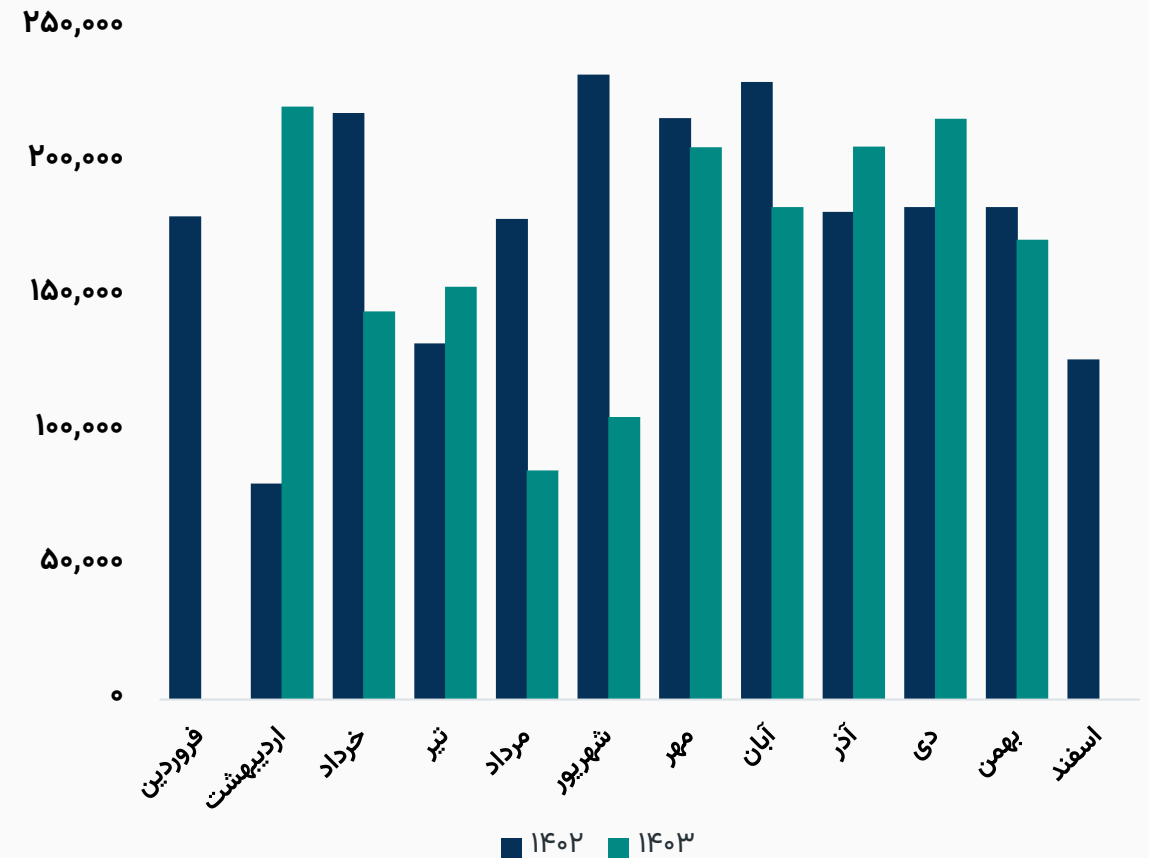
درصد مالکیت	تعداد سهام	نام شرکت
۴۶.۵۹%	۶۵۲,۲۸۴,۷۱۴	شرکت سیمان فارس و خوزستان (سهامی عام)
۱۱.۸۰%	۱۶۵,۲۶۴,۷۸۱	شرکت سرمایه‌گذاری ملی ایران (سهامی عام)
۳.۶۹%	۵۱,۷۱۷,۷۲۷	شرکت سیمان شرق (سهامی عام)
۲.۷۸%	۳۸,۹۰۸,۸۳۶	شرکت سرمایه‌گذاری سیمان تامین (سهامی عام)
۲.۲۳%	۳۱,۲۴۴,۹۳۷	شرکت سیمان سپاهان (سهامی عام)
۱.۶۴%	۲۲,۹۰۷,۱۳۲	شرکت سیمان فارس (سهامی عام)
۱.۵۸%	۲۲,۱۱۲,۱۶۹	شرکت سرمایه‌گذاری تدبیرگران آتیه ایرانیان
۱.۴۴%	۲۰,۱۶۲,۵۱۲	شرکت سرمایه‌گذاری تامین آتیه مسکن (سهامی خاص)
۱.۳۸%	۱۹,۳۱۵,۰۳۹	شرکت رادیس (سهامی خاص)
۱.۲۶%	۱۷,۶۶۳,۸۱۸	شرکت سرمایه‌گذاری امین اعتماد (سهامی خاص)
۱.۱۱%	۱۵,۴۹۹,۰۱۵	شرکت گروه مالی شهر (سهامی عام)
۱.۱۱%	۱۵,۴۹۲,۴۵۸	PRX سبید-شرک ۳۷۶۰۸-شرک ۲۴۴۰۶-
۲۳.۳۹%	۳۲۷,۴۲۶,۸۶۲	سایر سهامداران
۱۰۰%	۱,۴۰۰,۰۰۰,۰۰۰	تعداد کل سهام شرکت



روند مقدار تولید محصول سیمان (تن)



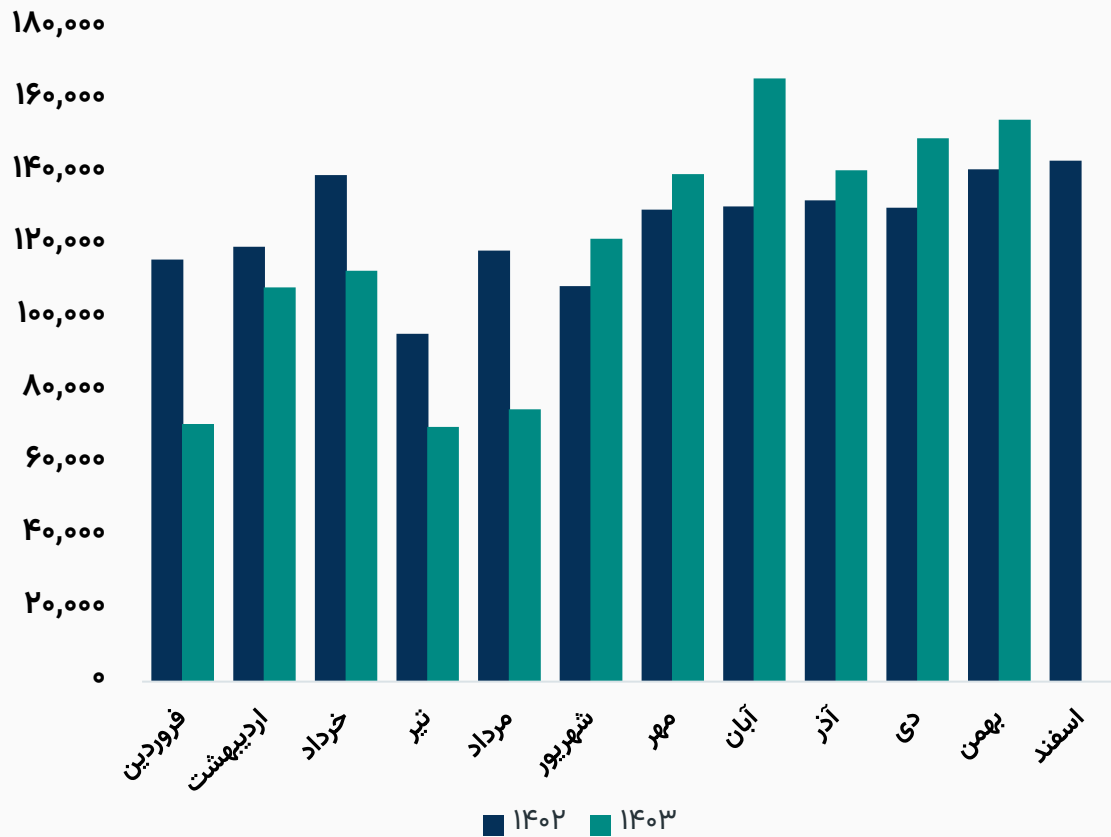
روند مقدار تولید محصول کلینکر (تن)



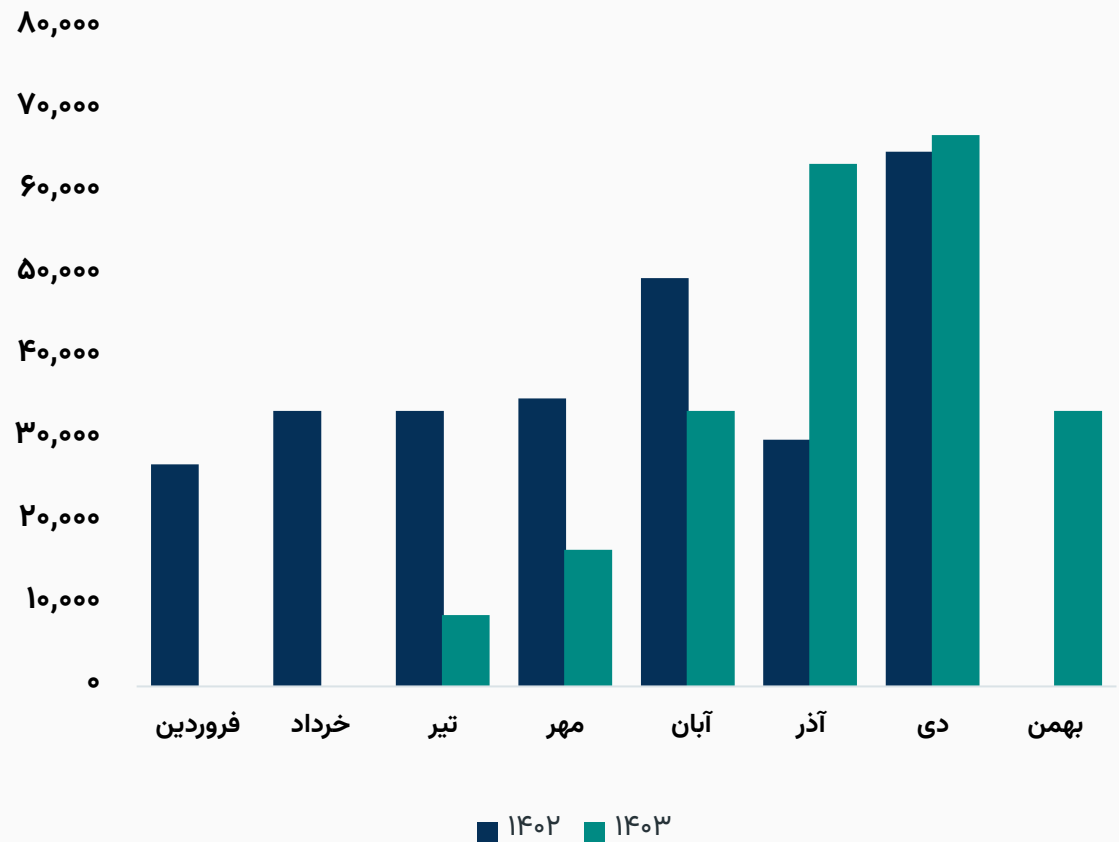


مقدار فروش محصولات شرکت

روند مقدار فروش سیمان داخلی (تن)



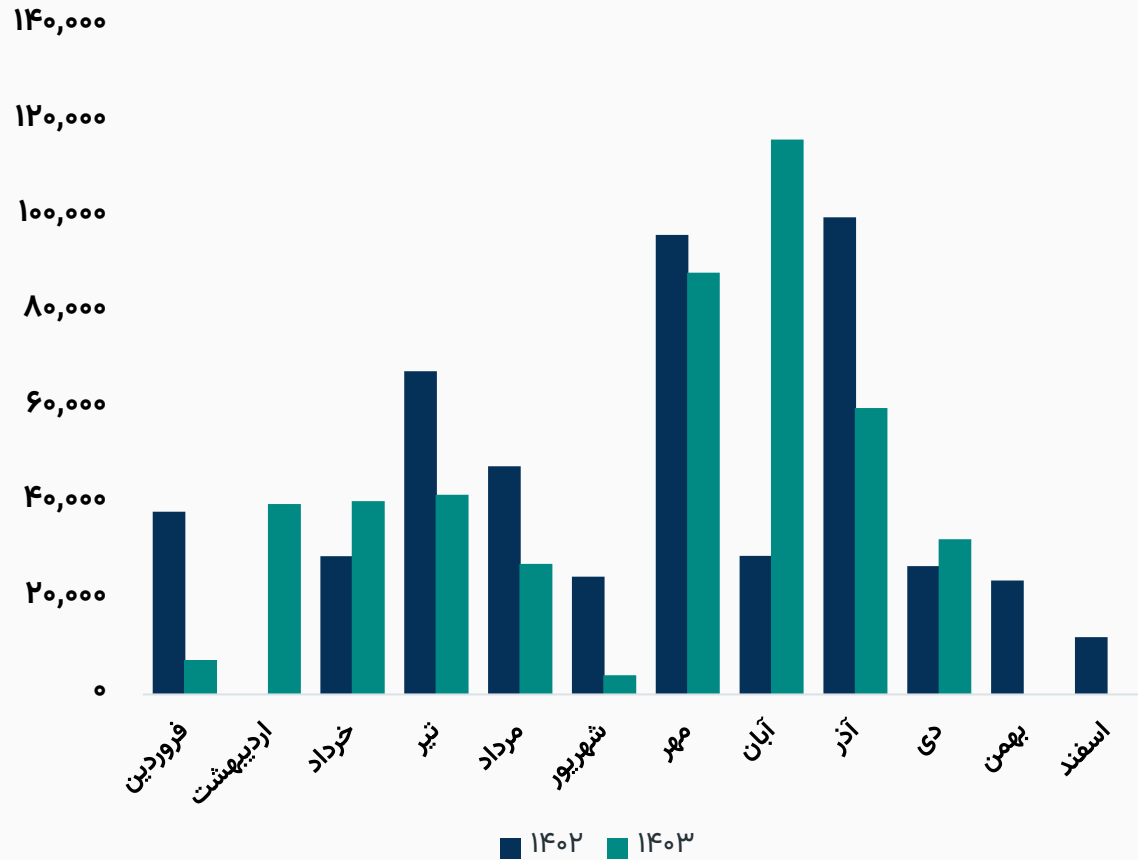
روند مقدار فروش سیمان صادراتی (تن)



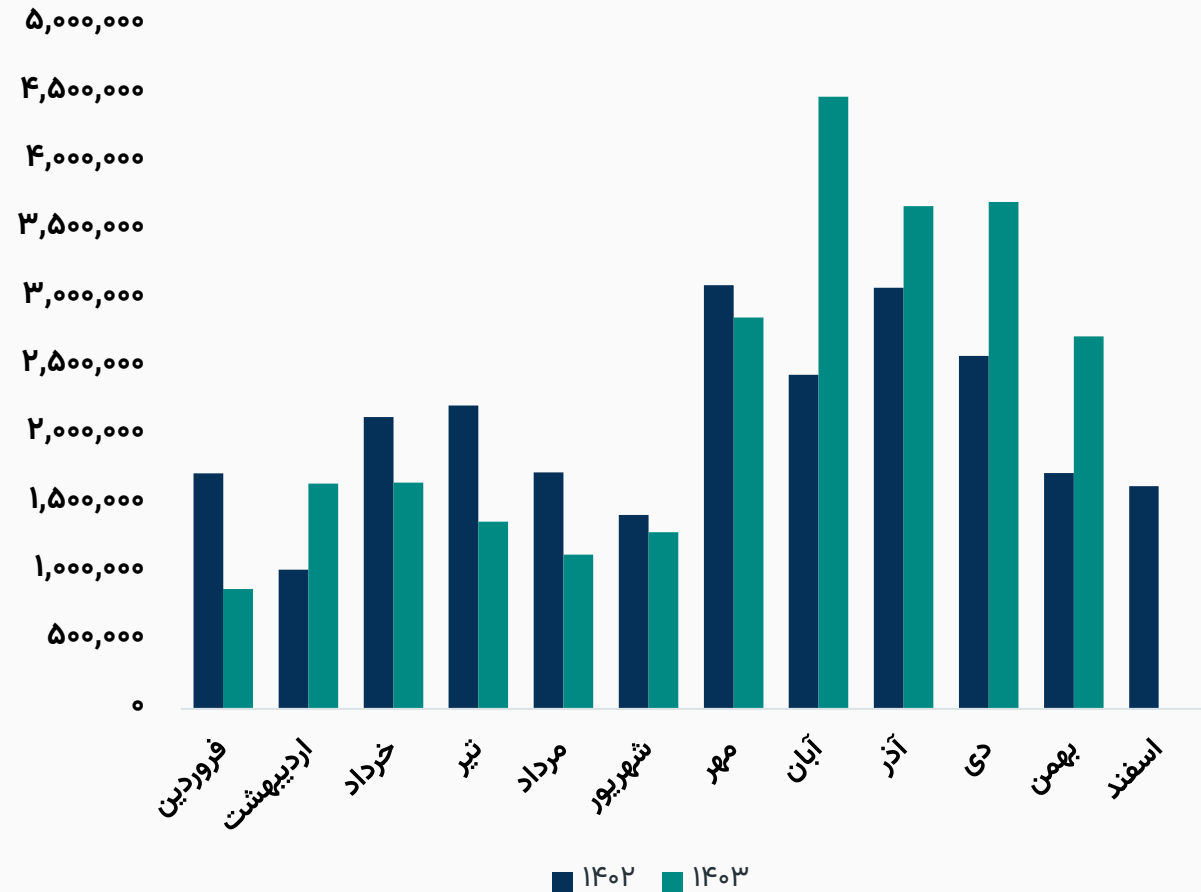


مقدار فروش محصولات شرکت

روند مقدار فروش کلینکر صادراتی (تن)



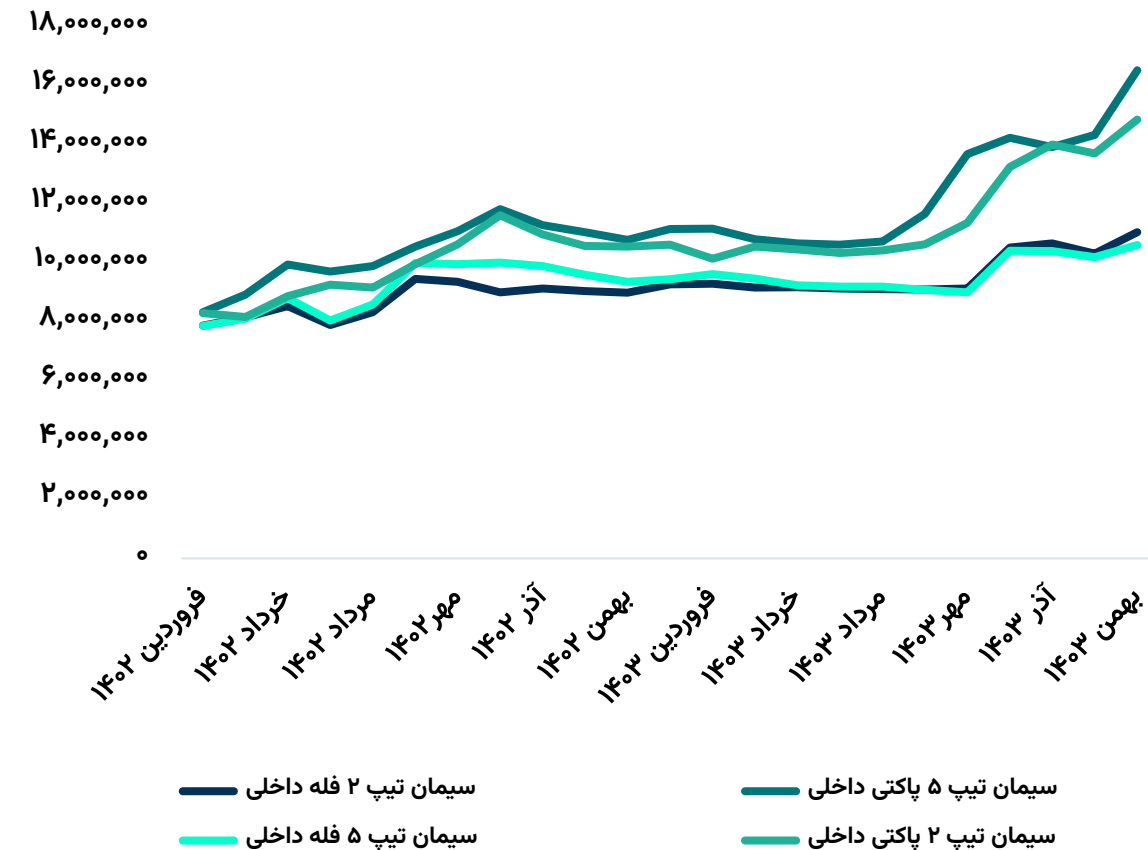
روند مبلغ فروش محصولات (میلیون ریال)



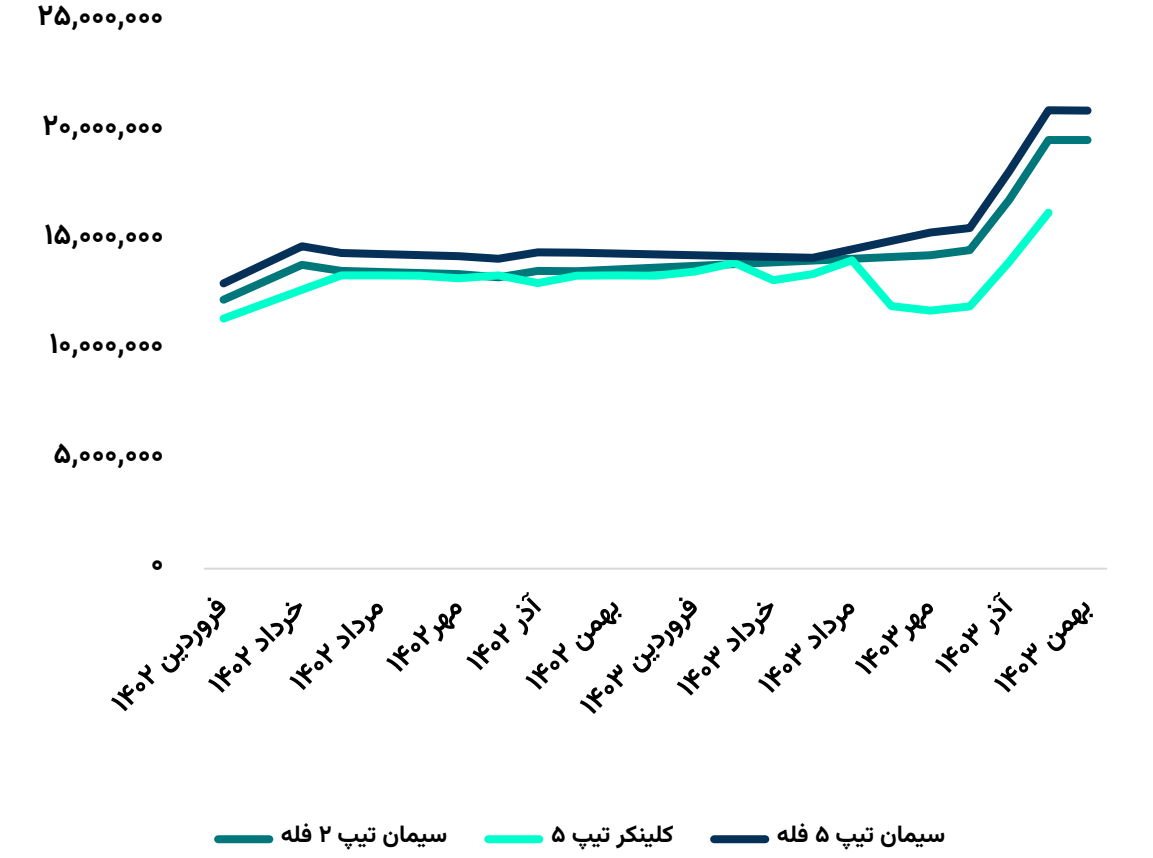


میانگین مبلغ و نرخ فروش محصولات

روند نرخ فروش محصولات (ریال/تن)



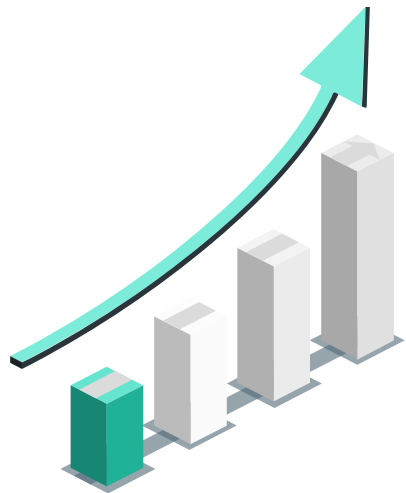
روند نرخ فروش محصولات (ریال/تن)





مفروضات پیش بینی صورت سود و زیان

شرح	واحد سنجش	ادامه سال مالی ۱۴۰۳	سال مالی ۱۴۰۴
نرخ دلار نیما	ریال	۶۸۰,۰۰۰	۸۰۰,۰۰۰
تولید کارشناسی سال ۱۴۰۴	ریال	-	۳,۸۱۸,۵۵۱
نرخ سیمان تیپ ۲ فله	ریال	۱۰,۳۹۴,۰۰۰	۱۴,۵۵۰,۰۰۰
نرخ سیمان تیپ ۵ پاکتی	ریال	۱۳,۷۱۱,۰۰۰	۱۹,۱۹۶,۰۰۰
نرخ سیمان تیپ ۵ فله	ریال	۱۱,۰۴۶,۰۰۰	۱۵,۴۶۵,۰۰۰
نرخ سیمان تیپ ۲ فله صادراتی	ریال	۱۷,۹۷۶,۰۰۰	۲۳,۲۰۰,۰۰۰
نرخ سیمان تیپ ۵ فله صادراتی	ریال	۱۸,۳۴۷,۰۰۰	۲۴,۸۰۰,۰۰۰
نرخ گاز	سنت	۱۶	۱۴
نرخ تورم	درصد	۳۰%	





صورت سود و زیان

شرح	۱۲ ماهه منتهی به ۱۴۰۲/۱۲	۹ ماهه منتهی به ۱۴۰۳/۰۹	کارشناسی سال مالی منتهی به ۱۴۰۳/۱۲	کارشناسی سال مالی منتهی به ۱۴۰۴/۱۲
فروش	۲۴,۸۲۲,۳۷۷	۱۹,۰۰۵,۱۸۷	۲۹,۷۲۲,۲۹۵	۴۱,۰۶۳,۵۲۸
بهای تمام شده کالای فروش رفته	(۱۳,۸۲۱,۷۳۲)	(۱۱,۲۱۵,۳۱۷)	(۱۶,۵۷۶,۸۲۱)	(۲۱,۵۳۱,۴۱۱)
سود (زیان) ناخالص	۱۱,۰۰۰,۶۴۵	۷,۷۸۹,۸۷۰	۱۳,۱۴۵,۴۷۳	۱۹,۵۳۲,۱۱۷
سود (زیان) عملیاتی	۹,۴۲۵,۱۷۹	۷,۲۴۰,۸۷۲	۱۲,۲۸۷,۴۹۵	۱۶,۲۲۸,۷۴۷
سود (زیان) قبل از کسر مالیات	۱۰,۰۸۷,۴۲۷	۷,۷۶۱,۰۳۰	۱۳,۷۶۰,۳۴۰	۱۷,۷۲۷,۲۸۲
سود (زیان) خالص پس از کسر مالیات	۹,۳۵۵,۶۸۶	۷,۰۳۵,۹۳۶	۱۲,۴۷۴,۷۴۵	۱۶,۰۷۱,۰۶۶
سرمایه	۱,۴۰۰,۰۰۰	۱,۴۰۰,۰۰۰	۱,۴۰۰,۰۰۰	۱,۴۰۰,۰۰۰
سود هر سهم پس از کسر مالیات	۶,۶۸۳	۵,۰۲۶	۸,۹۱۱	۱۱,۴۷۹

محاسبات P/E

قیمت فعلی ۶۵,۳۶۰ ریال

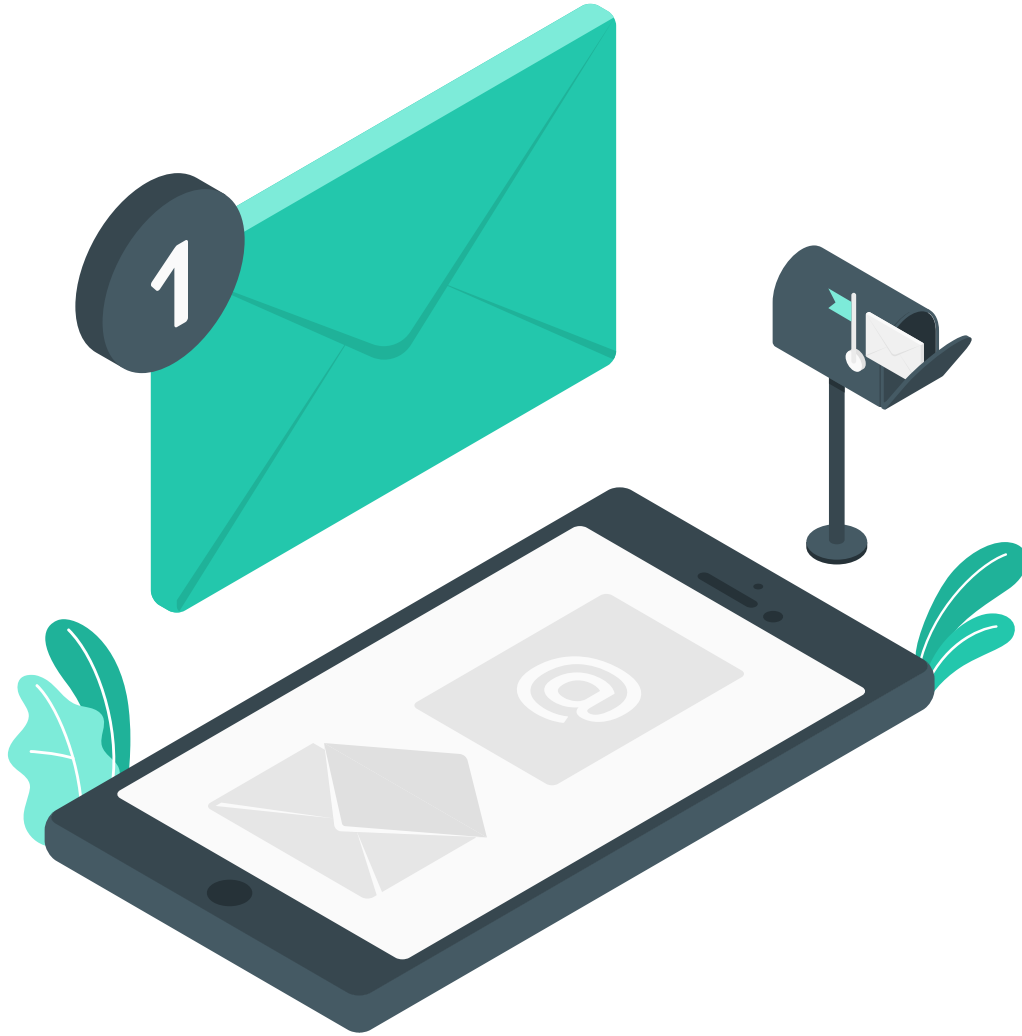
آخرین سود تقسیمی ۱۰۰ درصد

P/E سال مالی ۱۴۰۳ ۷.۳

P/E سال مالی ۱۴۰۴ ۴.۹



بیانیه سلب مسئولیت: گزارش حاضر به هیچ وجه توصیه‌ی خرید، فروش یا نگهداری سهام شرکت نمی‌باشد و مسئولیت استفاده از این اطلاعات با سرمایه‌گذاران می‌باشد و شرکت سبدگردان سورین در این خصوص هیچگونه مسئولیتی را بر عهده نخواهد گرفت.



www.sorincapital.ir



info@sorincapital.ir



۰۲۱۸۸۷۱۴۷۰۴-۶



<https://t.me/sorincapital>



@Sorinhelp

